

**Pracownia
Zarządzania i Diagnozy Edukacyjnej
ODN w Zielonej Górze**

SZKOŁA PODSTAWOWA

**Blok humanistyczny
Blok matematyczno – przyrodniczy
Kształcenie zintegrowane
Przygotowanie do edukacji szkolnej**

Raporty - lipiec 2007

Zapraszamy na spotkanie poświęcone omówieniu wyników badań

klasa „0”

- 12.09.07 w ODN w Zielonej Górze, godz. 15.30
- 19.09.07 w Przedszkolu nr 6 w Nowej Soli, godz. 15.30
- 26.09.07 w Przedszkolu nr 8 w Żarach, godz. 15.30

klasa 3

- 27.09.07 w ODN w Zielonej Górze, godz. 15

klasa 5, blok humanistyczny

- 20.09.07 w SP nr 7 w Żaganiu, godz. 15
- 26.09.07 w ODN w Zielonej Górze, godz. 15

klasa 5, blok matematyczno - przyrodniczy

- 17.09.07 w SP nr 7 w Żaganiu, godz. 15
- 18.09.07 w ODN w Zielonej Górze, godz. 15



Przekazujemy szkołom raporty z badań osiągnięć uczniów szkół podstawowych, przeprowadzonych na końcu roku szkolnego 2006 /2007.

Wraz z raportem szkoła otrzymuje wyniki badań poszczególnych klas wyrażone współczynnikiem łatwości całego testu i każdej badanej umiejętności. W prezentacji wyników z każdego badania znajduje się tabela zawierająca miary empiryczne całego testu oraz tabela zbudowana na bazie kartoteki testu zawierająca współczynniki łatwości każdej umiejętności. Wyniki uzyskane przez uczniów poszczególnych klas z Waszej szkoły należy porównać z wynikami ogółu badanych. Umiejętności, których opanowanie zostanie uznane za niewystarczające, powinny być włączone do procesu kształcenia w nadchodzącym roku szkolnym.

Osiągnięcia szkolne uczniów wyrażone w punktach nie pozwalają na porównanie ich z wynikami uzyskiwanymi w następnych badaniach. Głównym powodem tego jest stosowanie w kolejnych latach różnych testów, często o odmiennej skali testowania. Dlatego, przy komentowaniu wyników badania osiągnięć uczniów, stosuje się jedną ze znormalizowanych skal standardowych – skalę staninową, zwaną też „standardową dziewiątką”. Skala staninowa porządkuje **wszystkie wyniki** (uczniów lub klas szkolnych) i tworzy **dziewięć nierównych przedziałów wyników**:

4%	najniższych
7%	bardzo niskich
12%	niskich
17%	niżej średnich
20%	średnich
17%	wyżej średnich
12%	wysokich
7%	bardzo wysokich
4%	najwyższych

Raporty zawierają więc punktowe wyniki klas wyrażone w skali staninowej. Średni wynik punktowy **klasy szkolnej** (patrz tabela wyników szkoły dołączona do raportu) należy umiejscowić na skali staninowej i odczytać nazwę stanina, np.: średnia punktów dla klasy 31,22 – stanin 5 – wynik średni. Oznacza to, że 40% klas ma wyniki wyższe i równocześnie 40% klas ma wyniki niższe od wyniku naszej **klasy szkolnej**.



BLOK HUMANISTYCZNY

KLASA V SZKOŁY PODSTAWOWEJ maj 2007

1. Miary empiryczne testu dla 80 szkół, 147 klas, 2753 uczniów

Wskaźniki		Miary empiryczne ogół badanych
Skala wyników testowania		0 - 40
Średni wynik testowania (średnia arytmetyczna)		22,53
Rozstęp wyników uczniów		1 - 40
Współczynnik łatwości testu – test umiarkowanie trudny		0,56
Rozstęp współczynników łatwości testu dla klas		0,26 – 0,79
Liczba umiejętności w poszczególnych przedziałach norm współczynnika łatwości	0,00 - 0,19 bardzo trudne	0
	0,20 - 0,49 trudne	12
	0,50 - 0,69 umiarkowanie trudne	14
	0,70 - 0,89 łatwe	11
	0,90 - 1,00 bardzo łatwe	1

2. Rozkład wyników uczniów





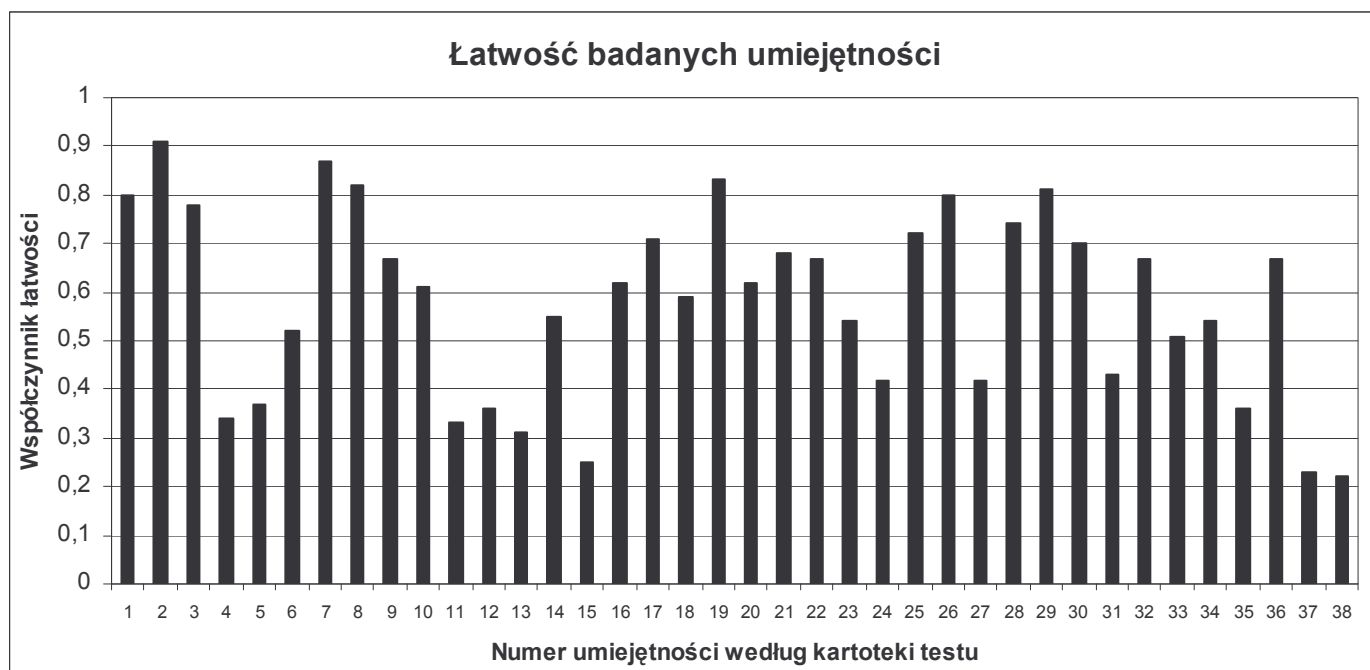
3. Łatwość umiejętności

Nr zad.	Nr umiej.	Badana umiejętność (Uczeń potrafi:)	Współczynnik łatwości
1	1	określić osobę mówiącą w tekście	0,80
2	2	określić najważniejszy obowiązek ateńskich chłopców	0,91
3	3	wnioskować na podstawie tekstu	0,78
4	4	wskazać nazwę starożytnej Grecji	0,34
5	5	<i>zlokalizować źródła informacji</i>	0,37
6	6	<i>wyjaśnić tytuł tekstu</i>	0,52
7	7	określić główny cel spartańskiego wychowania chłopców	0,87
8	8	wskazać cechy młodego Spartanina	0,82
9	9	<i>zastąpić podane wyrażenie zwiazkiem frazeologicznym</i>	0,67
10	10	określić wspólny temat tekstów	0,61
11	11	wskazać 2 podobieństwa życia dzieci w Atenach i Sparcie	0,33
	12	wskazać 2 różnice życia dzieci w Atenach i Sparcie	0,36
12	13	<i>porządkować wydarzenia historyczne w ujęciu chronologicznym</i>	0,31
13	14	określić bohatera lirycznego wiersza	0,55
14	15	określić intencję osoby mówiącej	0,25
15	16	zastąpić podany rzeczownik synonimem	0,62
16	17	wypisać jedną parę rymujących się wyrazów	0,71
17	18	wypisać epitet z ostatniej strofy wiersza	0,59
18	19	utworzyć zdrobnienia od podanych wyrazów	0,83
19	20	wnioskować na podstawie tekstu	0,62
20	21	wskazać cechy bohatera tekstu	0,68
21	22	zlokalizować w tekście wypowiedzenie zawierające określone wyjaśnienie	0,67
22	23	zredagować zdanie pytające do podanego wypowiedzenia	0,54



Nr zad.	Nr umiej.	Badana umiejętność <i>Uczeń potrafi:</i>	Współczynnik łatwości
23	24	<i>wyjaśnić funkcję wielokropka</i>	0,42
24	25	określić 2 powody, dla których dzieci nie powinny rządzić krajem	0,72
25.	26	zachować zgodność całości tekstu z tematem	0,80
	27	<i>urozmaicić narrację poprzez np. wprowadzenie partii opisowych, dialogu, charakterystyki</i>	0,42
	28	fabularyzować, zachować przyczynowo – skutkowy tok zdarzeń	0,74
	29	realizować temat zgodnie z przyjętą przez siebie koncepcją	0,81
	30	zachować poprawność pracy pod względem merytorycznym	0,70
	31	przestrzegać trójdzielności kompozycyjnej tekstu z zachowaniem właściwych proporcji i akapitów	0,43
	32	zachować spójność tekstu	0,61
	33	uporządkować tekst w sposób logiczny	0,51
	34	stosować poprawnie słownictwo, również w związkach frazeologicznych	0,54
	35.	poprawnie odmieniać wyrazy oraz łączyć je w zdania; zdania pojedyncze w zdania złożone	0,36
	36	zachować funkcjonalność stylu	0,67
	37	zachować poprawność ortograficzną	0,23
	38	zachować poprawność interpunkcyjną	0,22

* kursywą zapisano umiejętności ponadpodstawowe



4. Wyniki punktowe klas w skali staninowej

Numer stanina	Wynik	Wynik klasy w punktach	
		od:	do:
1	najniższy	10,5	16,72
2	bardzo niski	17,15	18,60
3	niski	18,77	19,81
4	nizej średni	19,84	21,70
5	średni	21,71	23,28
6	wyżej średni	23,29	24,94
7	wysoki	25,0	26,36
8	bardzo wysoki	26,37	28,0
9	najwyższy	28,23	31,58



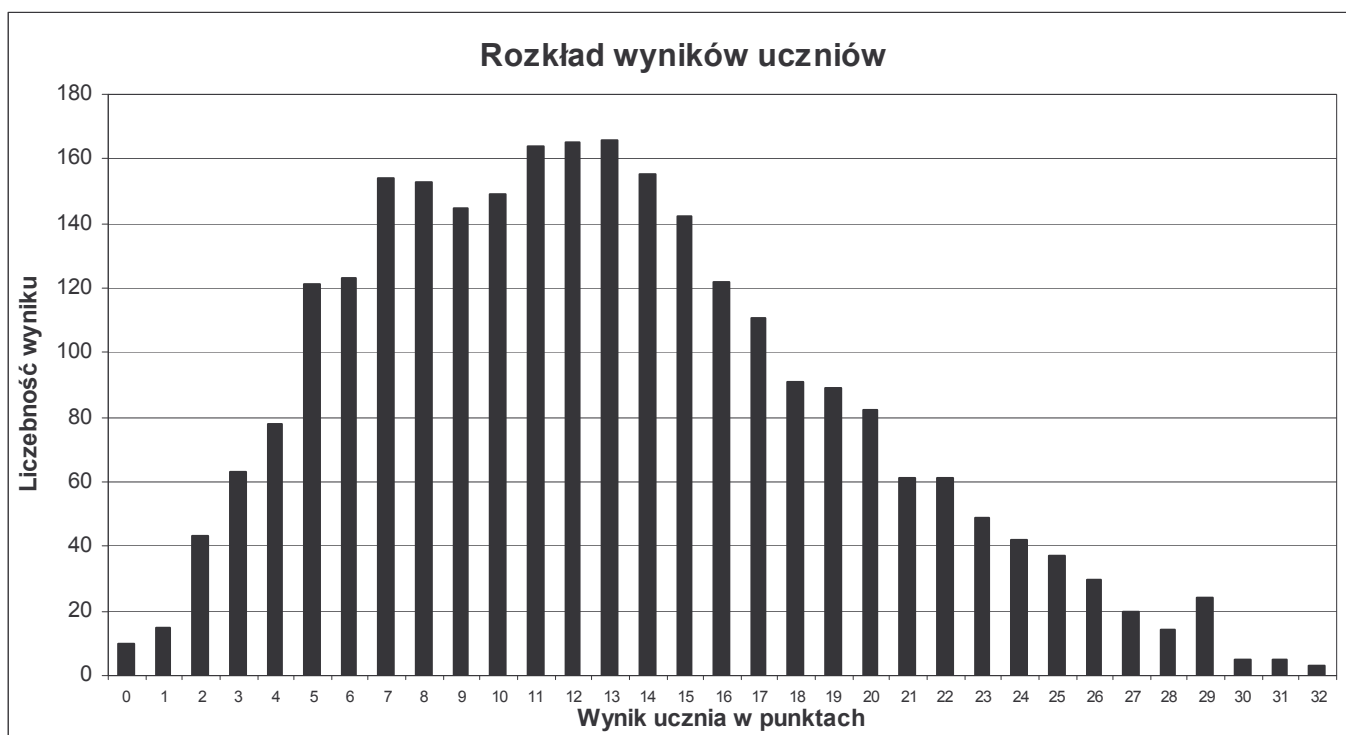
BLOK MATEMATYCZNO – PRZYRODNICZY

KLASA V SZKOŁY PODSTAWOWEJ maj 2007

1. Miary empiryczne testu dla 78 szkół, 145 klas, 2692 uczniów

Wskaźniki		Miary empiryczne ogół badanych
Skala wyników testowania		0 - 32
Średni wynik testowania (średnia arytmetyczna)		12,85
Rozstęp wyników uczniów		0 - 32
Współczynnik łatwości testu – test trudny		0,40
Rozstęp współczynników łatwości testu dla klas		0,21 – 0,86
Liczba umiejętności w poszczególnych przedziałach norm współczynnika łatwości	0,00 - 0,19 bardzo trudne	6
	0,20 - 0,49 trudne	15
	0,50 - 0,69 umiarkowanie trudne	7
	0,70 - 0,89 łatwe	3
	0,90 - 1,00 bardzo łatwe	0

2. Rozkład punktowych wyników uczniów



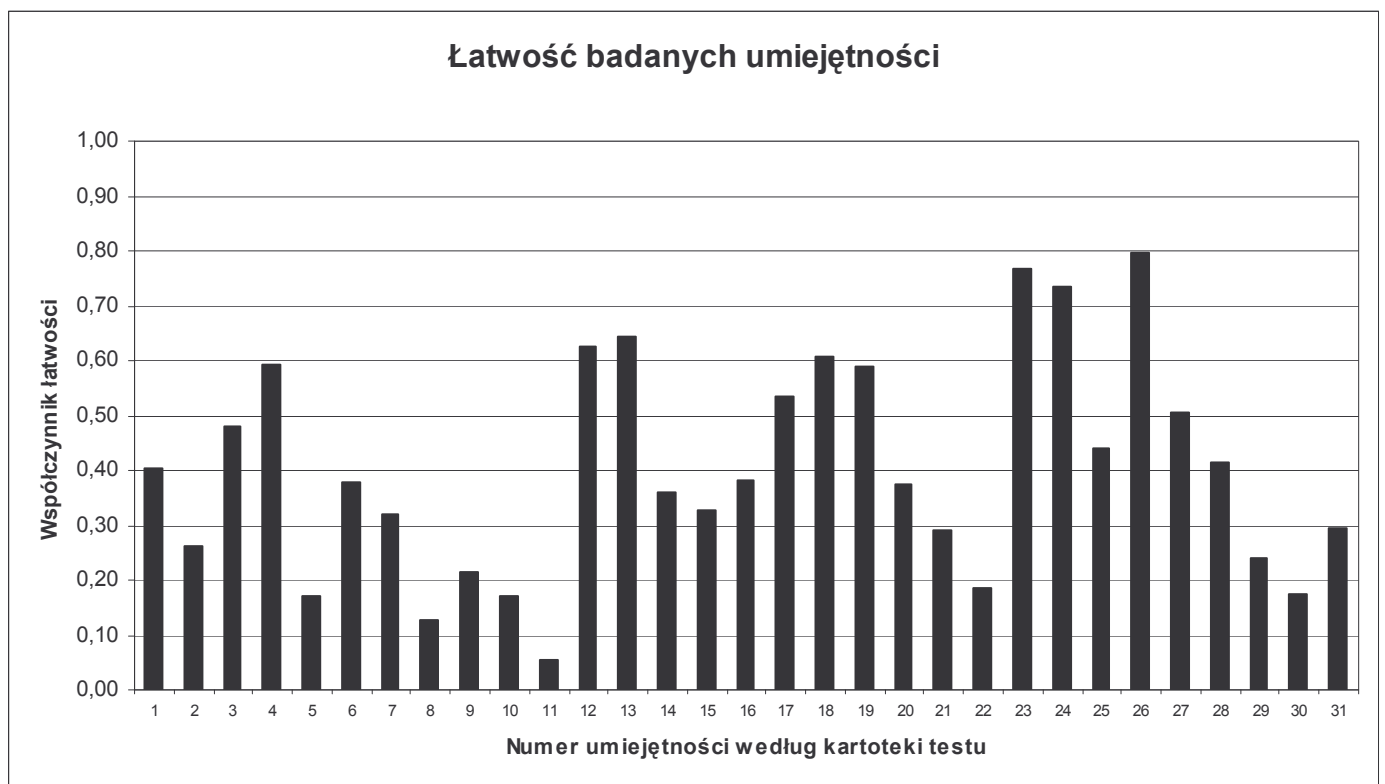


3. Łatwość umiejętności

Nr zad.	Nr umiej.	Sprawdzana umiejętność (Uczeń:)	Współczynnik łatwości
1	1	wskazuje na mapie kierunki główne	0,40
	2	<i>wskazuje na mapie kierunki pośrednie</i>	0,26
2	3	korzysta z legendy	0,48
3 A	4	syntetyzuje dane na podstawie diagramu	0,59
3 B	5	oblicza, jaką częścią jednej liczby jest druga liczba	0,17
4	6	oblicza ułamek danej liczby	0,38
	7	oblicza różnicę liczb naturalnych	0,32
5 A	8	<i>wyznacza skalę na podstawie danych</i>	0,13
5 B	9	<i>stosuje pojęcie skali do obliczenia długości</i>	0,22
5 C	10	oblicza pole prostokąta	0,17
	11	<i>zamienia jednostki pola</i>	0,05
6	12	oblicza łączne czasy każdego zawodnika	0,63
	13	<i>porównuje ułamki dziesiętne w sytuacji problemowej</i>	0,64
	14	odejmuje ułamki dziesiętne	0,36
	15	wykonuje poprawnie obliczenia w całym zadaniu	0,33
7	16	porządkuje chronologicznie procesy związane z obiegiem wody w przyrodzie	0,38
8	17	przewiduje skutki zanieczyszczania wód gruntowych	0,53
9	18	wskazuje źródła informacji o stanie środowiska/występowaniu wód powierzchniowych w Polsce	0,61
10A	19	rozpoznaje procesy związane ze zmianą skupienia wody	0,59
10B	20	wskazuje przykłady zachodzenia w przyrodzie zjawisk związanych ze zmianą skupienia wody	0,37
11	21	wskazuje jedną właściwość fizyczną wody w różnych stanach skupienia	0,29
	22	<i>wskazuje drugą właściwość fizyczną wody w różnych stanach skupienia</i>	0,19
12A	23	klasyfikuje pospolite zwierzęta	0,77
12B	24	rozpoznaje na schemacie cechy budowy zwierząt, ułatwiające im życie w wodzie	0,74

Nr zad.	Nr umiej.	Sprawdzana umiejętność (Uczeń:)	Współczynnik łatwości
12C	25	wskazuje sposoby wykorzystania przez człowieka rozwiązań podpatrzonych u zwierząt	0,44
13	26	wskazuje jedną potrzebę stosowania zasad ochrony środowiska w życiu codziennym	0,79
	27	<i>wskazuje drugą potrzebę stosowania zasad ochrony środowiska w życiu codziennym</i>	0,51
14	28	odejmuje liczby naturalne	0,41
	29	dzieli liczby naturalne	0,24
15 A	30	<i>wykonuje obliczenia związane z czasem</i>	0,17
15 B	31	wykonuje obliczenia kalendarzowe	0,30

* kursywą zapisano umiejętności ponadpodstawowe





4. Wyniki klas w skali staninowej

Numer stanina	Wynik	Wynik klasy w punktach	
		od:	do:
1	najniższy	6,57	7,37
2	bardzo niski	7,64	9,14
3	niski	9,15	10,17
4	nizej średni	10,18	11,43
5	średni	11,45	13,65
6	wyżej średni	13,66	15,33
7	wysoki	15,37	16,56
8	bardzo wysoki	16,72	18,90
9	najwyższy	19,04	27,64



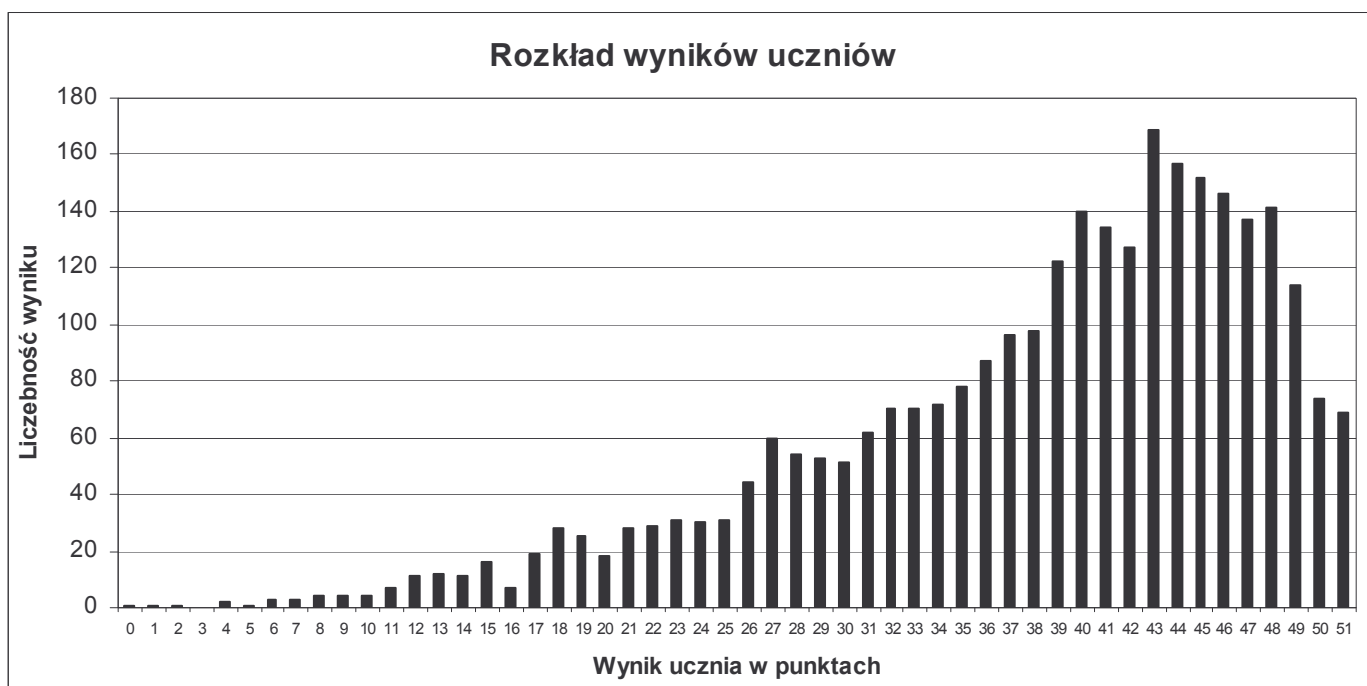
KSZTAŁCENIE ZINTEGROWANE

KLASA III SZKOŁY PODSTAWOWEJ maj 2007

1. Miary empiryczne testu dla 90 szkół, 155 klas, 2904 uczniów

Wskaźniki		Miary empiryczne ogół badanych
Skala wyników testowania		0 - 51
Średni wynik testowania (średnia arytmetyczna)		38,04
Rozstęp wyników uczniów		0 - 51
Współczynnik łatwości testu – test łatwy		0,75
Rozstęp współczynników łatwości testu dla klas		0,49 – 0,96
Liczba umiejętności w poszczególnych przedziałach norm współczynnika łatwości	0,00 – 0,19 bardzo trudne	0
	0,20 – 0,49 trudne	3
	0,50 – 0,69 umiarkowanie trudne	14
	0,70 – 0,89 łatwe	22
	0,90 – 1,00 bardzo łatwe	8

2. Rozkład punktowych wyników uczniów



3. Łatwość umiejętności

CZEŚĆ I

Material programowy	Nr zad.	Nr umiej.	Treść sprawdzanej umiejętności (Uczeń:)	Współczynnik łatwości
Rozróżnianie form wypowiedzi	1	1	rozpoznaje rodzaj czytanego tekstu	0,78
Ciche czytanie ze zrozumieniem; wybieranie informacji, wykorzystywanie informacji do udzielania odpowiedzi	2	2	wybiera właściwą odpowiedź wynikającą z tekstu	0,93
	3	3	wyszukuje właściwe informacje w tekście i łączy je w odpowiedzi	0,96
	4	4	wybiera z tekstu właściwą informację	0,78
		5	zapisuje odpowiedź pełnym zdaniem	0,79
		6	pisze poprawnie pod względem ortograficznym	0,73
	5	7	wybiera właściwą odpowiedź	0,89
		8	wykorzystuje informację z przeczytanego tekstu do uzasadnienia wybranej przez siebie odpowiedzi	0,57
	6	9	na podstawie przeczytanego tekstu rozpoznaje informacje prawdziwe i fałszywe	0,74
Korzystanie z e źródeł informacji	7	10	wybiera trafnie źródło informacji (z podanych)	0,82
Rozróżnianie owadów, ssaków i ptaków	8	11	prawidłowo rozpoznaje i umieszcza w tabelce nazwy owadów	0,96
		12	prawidłowo rozpoznaje i umieszcza w tabelce nazwy ssaków	0,97
		13	prawidłowo rozpoznaje i umieszcza w tabelce nazwy ptaków	0,97
Pisanie na temat zgodnie z celem	9	14	redaguje i zapisuje zdanie dotyczące właściwego zachowania w lesie	0,96
		15	<i>zamieszcza w zdaniach argumenty uzasadniające wypowiedź</i>	0,73
		16	pisze poprawnie pod względem ortograficznym	0,60
Rozpoznawanie warstw lasu	10	17	poprawnie wpisuje nazwy warstw lasu (runo, podszyt, korony wysokich drzew)	0,67
Pisanie tekstów - opowiadanie	11	18	pisze na podany temat	0,80
		19	konstruuje wypowiedź, w której wyróżnia: wstęp, rozwinięcie, zakończenie	0,59
		20	pisze poprawnie pod względem językowym	0,59
		21	pisze poprawnie pod względem ortograficznym	0,43
		22	zachowuje normy interpunkcyjne	0,47
		23	pisze czytelnie	0,82

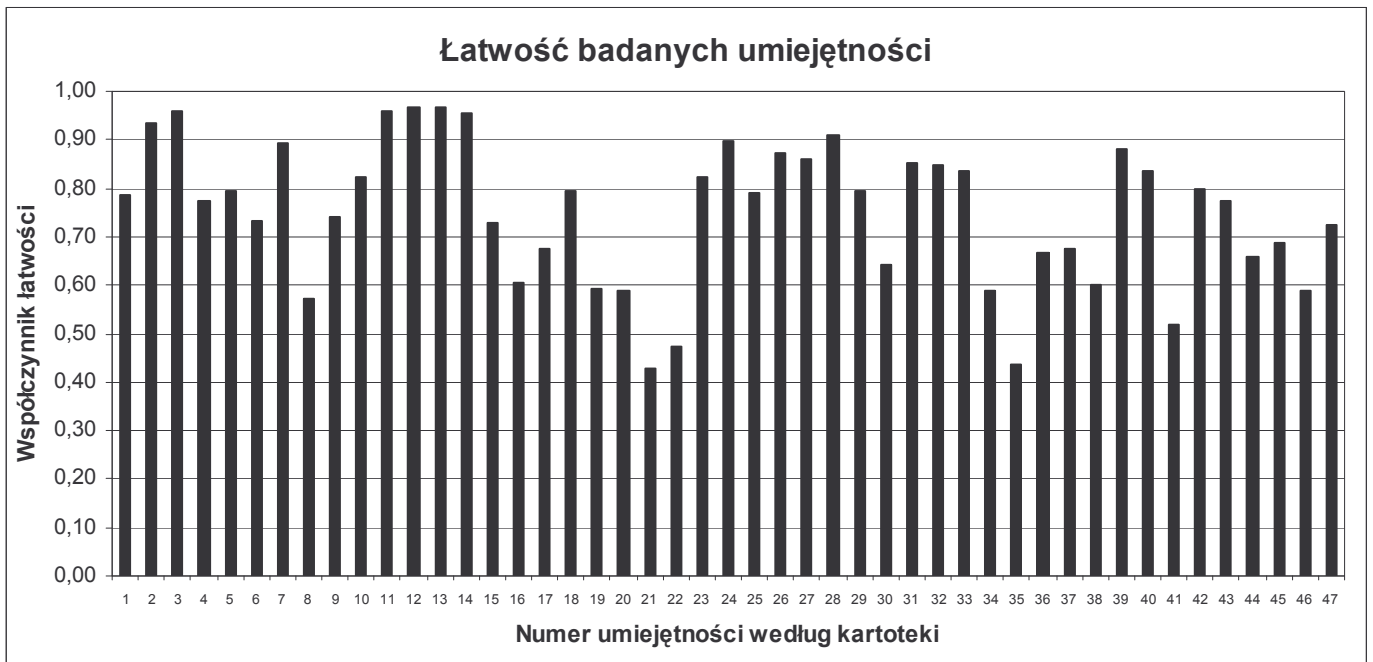
* kursywą zapisano umiejętności ponadpodstawowe



II CZĘŚĆ

Material programowy	Nr zad.	Nr umiej.	Treść umiejętności (Uczeń potrafi:)	Współczynnik łatwości
Działania w zakresie 100	1	24	dodawać	0,90
		25	odejmować	0,79
		26	mnożyć	0,87
		27	dzielić	0,86
Dodawanie, odejmowanie i mnożenie sposobem pisemnym	2	28	dodawać sposobem pisemnym	0,91
		29	odejmować sposobem pisemnym	0,79
		30	mnożyć sposobem pisemnym	0,64
Dziesiątkowy system pozycyjny	3	31	wskazać tysiące w liczbie czterocyfrowej	0,85
		32	wskazać setki w liczbie czterocyfrowej	0,85
		33	wskazać dziesiątki w liczbie czterocyfrowej	0,84
Kolejność wykonywania działań w zakresie 100	4	34	<i>zachować kolejność działań</i>	0,59
		35	<i>uzyskać prawidłowy wynik</i>	0,44
Porównywanie ilorazowe i różnicowe	5	36	stosować pojęcie porównywania różnicowego	0,67
Rozwiązywanie zagadek	6	37	prawidłowo rozpoznać na rysunku koło, trójkąt, odcinki prostopadłe i równoległe oraz ich położenie	0,67
Odczytywanie godzin na zegarze	7	38	odczytać godziny na zegarze w systemie 12-godzinnym	0,60
Zadanie tekstowe związane z pomiarem długości; zamiana mian	8	39	ustalić sposób rozwiązania (poprawnie zapisuje działanie)	0,88
		40	poprawnie wykonać obliczenia	0,83
		41	<i>zamieniać jednostki długości (metry na kilometry)</i>	0,52
		42	zapisać odpowiedź adekwatną do wyliczeń	0,80
Zadanie tekstowe związane z obliczaniem obwodu prostokąta	9	43	wykonać rysunek pomocniczy (prostokąt)	0,77
		44	właściwie oznaczyć rysunek (szerokość, długość)	0,66
		45	podać właściwy sposób rozwiązania	0,69
		46	poprawnie wykonać obliczenia	0,59
		47	zapisać odpowiedź adekwatną do wyliczeń	0,72

* kursywą zapisano umiejętności ponadpodstawowe



4. Wyniki punktowe klas w skali staninowej

Numer stanina	Wynik	Wynik klasy w punktach	
		od:	do:
1	najniższy	25,26	29,0
2	bardzo niski	29,25	31,15
3	niski	31,27	34,76
4	nżej średni	34,93	37,53
5	średni	37,54	39,3
6	wyżej średni	39,4	41,25
7	wysoki	41,27	43,60
8	bardzo wysoki	43,70	45,33
9	najwyższy	45,36	49,45



PRZYGOTOWANIE DO EDUKACJI SZKOLNEJ

Dzieci kończące przedszkole oraz klasę „0” maj 2007

1. Miary empiryczne testu dla:
33 przedszkoli (**1051 dzieci**) i 34 szkół podstawowych (**577 uczniów**)

Wskaźniki		Miary empiryczne ogół badanych		
		przedszkole	klasa „0”	wszyscy
Skala wyników testowania		0 - 44		
Średni wynik testowania (średnia arytmetyczna)		39,53	36,71	38,53
Rozstęp wyników uczniów		5 - 44	3 - 44	3 - 44
Współczynnik łatwości testu test na granicy łatwy – bardzo łatwy		0,90	0,83	0,88
Rozstęp współczynników łatwości testu dla klas		0,69 – 0,98	0,65 – 0,97	0,65 – 0,97
Liczba umiejętności w poszczególnych przedziałach norm współczynnika łatwości	0,00 - 0,19 bardzo trudne	0	0	0
	0,20 - 0,49 trudne	1	1	0
	0,50 - 0,69 umiarkowanie trudne	1	6	2
	0,70 - 0,89 łatwe	14	20	17
	0,90 - 1,00 bardzo łatwe	28	17	25

2. Wyniki punktowe klas w skali staninowej

Numer stanina	Wynik	Wynik klasy w punktach			
		przedszkole		„zerówka” w sp	
		od:	do:	od:	do:
1	najniższy	30,66	31,82	28,66	28,66
2	bardzo niski	34,36	35,68	30,42	31,18
3	niski	35,8	37,5	32,86	33,77
4	nżej średni	37,88	38,55	34,0	36,33
5	średni	38,7	39,96	36,44	38,0
6	wyżej średni	40,45	41,29	38,4	39,5
7	wysoki	41,33	41,66	39,53	40,44
8	bardzo wysoki	41,8	42,62	40,66	41,4
9	najwyższy	43,27	43,48	42,33	43,11

3. Rozkład wyników punktowych



Porównując oba wykresy należy spojrzeć jedynie na ich kształty; są one do siebie zbliżone. Nie można porównywać liczebności tych samych wyników punktowych na obu wykresach, ponieważ liczba badanych dzieci i uczniów była różna (dzieci - 1051, uczniów – 577).

Dla obu grup badanych stopień trudności był podobny:

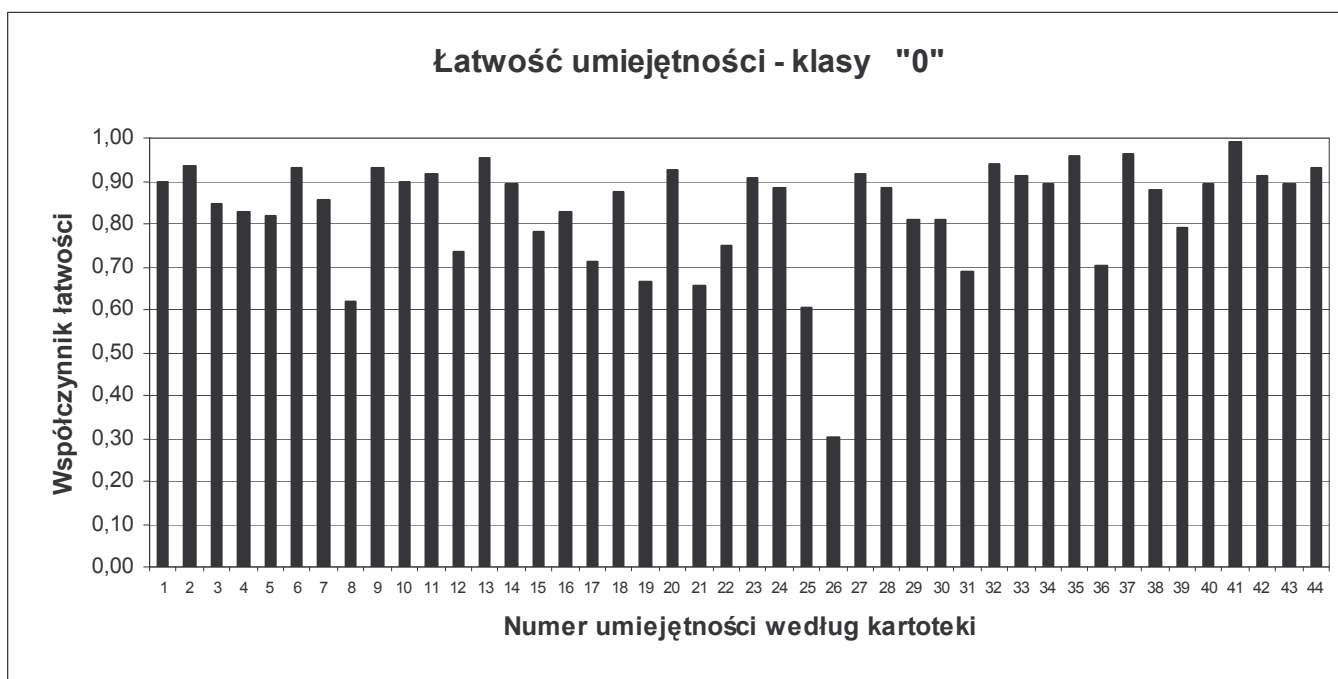
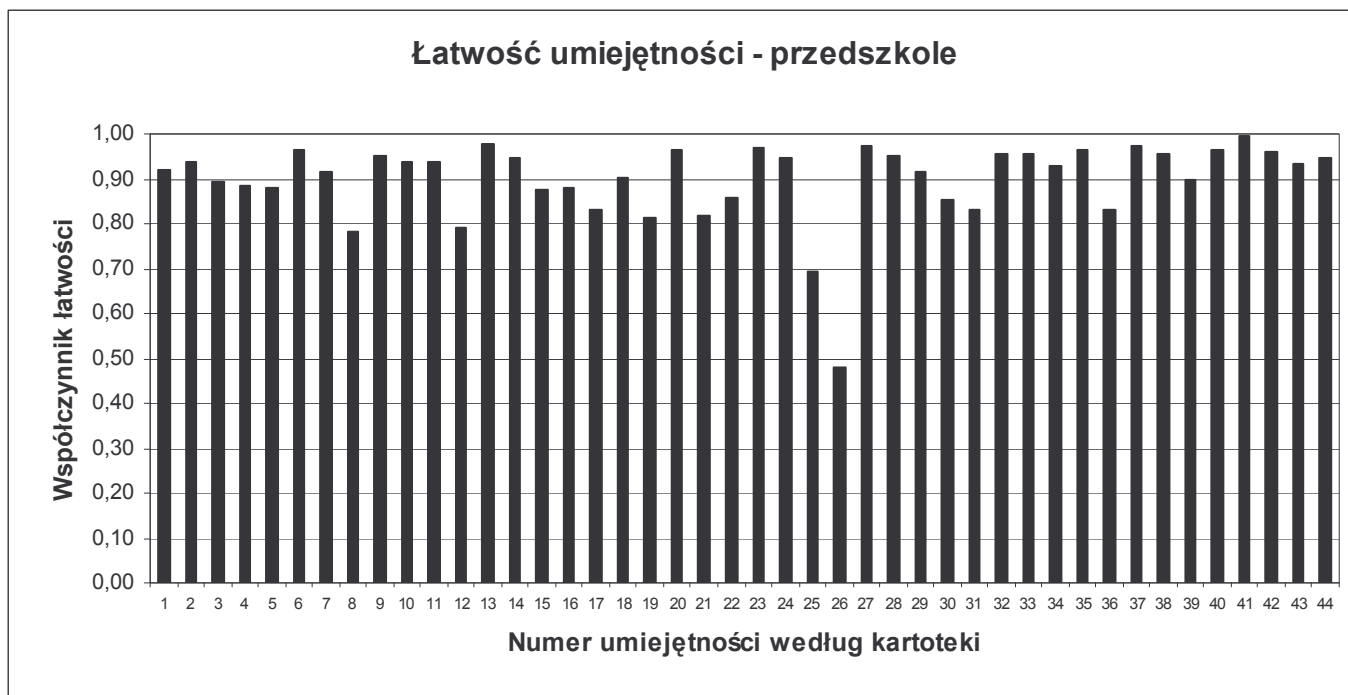
- dla dzieci kończących przedszkole współczynnik łatwości testu wynosi 0,90, co oznacza, że test lokuje się w dolnej granicy „test bardzo łatwy”;
- dla uczniów klasy „0” współczynnik łatwości testu wynosi 0,83, co oznacza, że test zbliża się do górnej granicy „test łatwy”.

3. Łatwość umiejętności

Kryterium	Nr umiej .	Treść sprawdzanej umiejętności (Dziecko:)	Współczynnik łatwości				
			Przed-szkole	Klasa "0"	Wszyscy		
Wiedza ogólna	1	podaje ulicę, numer domu	0,92	0,90	0,91		
	2	podaje zawody rodziców	0,94	0,94	0,94		
	3	wymienia kolejne pory roku	0,89	0,85	0,88		
	4	Podaje, jaka jest teraz pora roku	0,88	0,83	0,87		
	5	wymienia kolejne dni tygodnia	0,88	0,82	0,86		
	6	wymienia trzy zwierzęta żyjące w lesie	0,96	0,93	0,95		
Mowa	Realizacja tematu	7	samodzielnie buduje kilkudzaniową wypowiedź zgodną z treścią obrazka	0,92	0,86	0,90	
		8	uwzględnia w wypowiedzi, np. związki przyczynowo-skutkowe, szczegóły, cechy postaci, zwierząt lub przedmiotów, emocje, usytuowanie w przestrzeni	0,78	0,62	0,72	
	Poprawność językowa	9	stosuje poprawne słownictwo	0,95	0,93	0,94	
		10	poprawnie odmienia wyrazy	0,94	0,90	0,92	
		11	łączy wyrazy w zdania	0,94	0,92	0,93	
	Wymowa	12	ma prawidłową wymowę	0,79	0,73	0,77	
Dojrzałość do nauki czytania i pisania	Wyodrębnianie głosek w nagłosie	13	wyodrębnia głoskę na początku wyrazu w 5 wyrazach rozpoczynających się samogłoską	0,98	0,95	0,97	
		14	wyodrębnia głoskę na początku wyrazu w 5 wyrazach rozpoczynających się spółgłoską	0,95	0,89	0,93	
	Wyodrębnianie głosek w wygłosie	15	wyodrębnia głoskę na końcu wyrazu w 5 wyrazach kończących się samogłoską	0,87	0,78	0,84	
		16	wyodrębnia głoskę na końcu wyrazu w 5 wyrazach kończących się spółgłoską	0,88	0,83	0,86	
Percepcja słuchowa	Analiza głosek w wyrazach	17	dokonyuje analizy głosek w 5 wyrazach	0,83	0,71	0,79	
	Synteza głosek w wyrazach	18	dokonyuje syntezy głosek w 5 wyrazach	0,90	0,88	0,89	
Dojrzałość do nauki czytania i pisania	Złożenie obrazka w całość	19	korzystając ze wzoru składa obrazek w całość	0,82	0,67	0,76	
	Percepcja wzrokowa	Wyszukiwanie różnic w obrazku	20	wyszukuje na obrazku trzy dowolne brakujące elementy i dorysowuje je	0,96	0,93	0,95
		21	wyszukuje na obrazku trzy pozostałe brakujące elementy i dorysowuje je	0,82	0,66	0,76	



	Odpoznawanie kształtów liter	22	rozpoznaje i nazywa litery kształtopodobne różniące się ułożeniem względem osi pionowej i poziomej	0,86	0,75	0,82
		23	rozpoznaje i nazywa litery kształtopodobne różniące się drobnym elementem graficznym	0,97	0,91	0,95
Dojrzałość do nauki czytania i pisania	Technika czytania	24	czyta tekst głoskując	0,95	0,89	0,93
		25	czyta tekst sylabizując lub metodą kombinowaną	0,69	0,60	0,66
		26	czyta tekst metodą całościową	0,48	0,30	0,42
Czytanie tekstu	Rozumienie czytanego tekstu	27	odpowiada na pytanie na podstawie przeczytanego tekstu	0,97	0,92	0,95
		28	odpowiada na pytanie na podstawie przeczytanego tekstu	0,95	0,88	0,93
		29	odpowiada na pytanie na podstawie przeczytanego tekstu	0,92	0,81	0,88
Dojrzałość do nauki czytania i pisania	Odwzorowywanie szlaczek i wzorów literopodobnych	30	prawidłowo odwzorowuje szlaczki	0,85	0,81	0,84
		31	prawidłowo odwzorowuje wzory literopodobne	0,83	0,69	0,78
Sprawność manualna i grafomotoryczna	Sposób trzymania narzędzia piszącego	32	prawidłowo trzyma narzędzie piszące	0,95	0,94	0,95
	Posługiwanie się nożycami	33	tnie nożycami po linii prostej	0,95	0,91	0,94
		34	tnie nożycami ze zmianą kierunku	0,93	0,89	0,91
Dojrzałość do uczenia się matematyki	Stosunki przestrzenne	35	uzupełnia elementy obrazka z uwzględnieniem stosunków przestrzennych	0,96	0,96	0,96
		36	uzupełnia elementy obrazka z uwzględnieniem stron	0,83	0,70	0,79
	Przeliczanie i działania na liczbach	37	wymienia bezbłędnie liczby od 5 do 10	0,97	0,96	0,97
		38	prawidłowo dodaje w pamięci lub korzystając z liczmanów	0,95	0,88	0,93
		39	prawidłowo odejmuje w pamięci lub korzystając z liczmanów	0,90	0,79	0,86
	Znajomość figur geometrycznych	40	rozpoznaje trójkąt	0,96	0,89	0,94
		41	rozpoznaje koło	1,00	0,99	0,99
42		rozpoznaje kwadrat	0,96	0,91	0,94	
Myślenie logiczne	Rozpoznawanie podobieństw	43	w każdej parze zwierząt wskazuje po jednym podobieństwie	0,93	0,89	0,92
	Rozpoznawanie różnic	44	w każdej parze zwierząt wskazuje po jednej różnicy	0,95	0,93	0,94



Szczegółowe wyniki współczynników łatwości badanych umiejętności zawarto w tabeli nad wykresami. Dzieci kończące przedszkole uzyskały nieznacznie wyższe osiągnięcia od uczniów klasy „0” i to w zakresie każdej umiejętności.

Porównując oba wykresy zauważamy daleko idącą zbieżność; np.: w obu wykresach najslabiej opanowane umiejętności to : 26, 25, 8.