

**PRACOWNIA ZARZĄDZANIA
I DIAGNOZY EDUKACYJNEJ
ODN W ZIELONEJ GÓRZE**

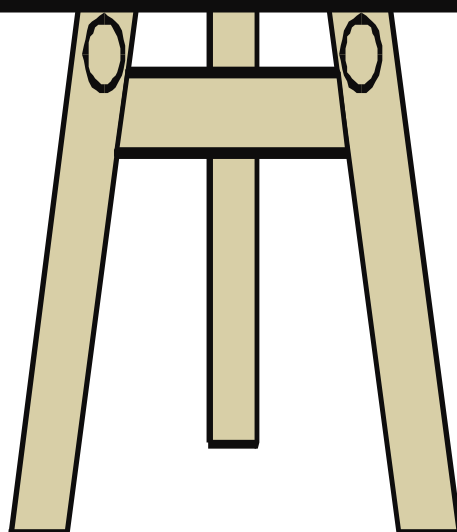
RAPORTY

KLASA II - część humanistyczna

KLASA II - część matematyczno – przyrodnicza

**WEWNĄTRZSZKOLNE DIAGNOZOWANIE
OSIĄGNIĘĆ UCZNIÓW GIMNAZJUM**

Lipiec 2005



Przekazujemy szkołom raporty z badań osiągnięć uczniów przeprowadzonych w końcu roku szkolnego 2004 /2005.

Wraz z raportem szkoła otrzymuje wyniki badań poszczególnych klas wyrażone współczynnikiem łatwości całego testu i każdej badanej umiejętności. W prezentacji wyników z każdego badania znajduje się tabela zawierająca miary empiryczne całego testu oraz tabela zbudowana na bazie kartoteki testu zawierająca współczynniki łatwości każdej umiejętności. W każdej tabeli znajdują się kolumny niewypełnione, do których proponujemy wpisać odpowiednie wyniki swoich klas. Ułatwi to porównanie wyników uzyskanych przez uczniów poszczególnych klas między sobą, jak również porównanie tych osiągnięć z normą empiryczną wyników wszystkich badanych.

Uzyskany tą drogą obraz osiągnięć i braków uczniów powinien prowadzić do analizy przyczyn tych ostatnich oraz zaplanowania korekty procesu dydaktycznego w roku szkolnym 2005 /2006.

Równocześnie zapraszamy nauczycieli klas II na spotkania metodyczne z autorami testów zastosowanych w badaniach.

<i>Klasa II</i>	<i>część humanistyczna</i>	<i>12.09.05</i>	<i>Żagań, SP 7</i>	<i>godzina 15.00</i>
		<i>19.09.05</i>	<i>Nowa Sól, SP 8</i>	
		<i>20.09.05</i>	<i>Zielona Góra, ODN</i>	
<i>Klasa II</i>	<i>część matematyczno - przyrodnicza</i>	<i>20.09.05</i>	<i>Zielona Góra, ODN</i>	<i>godzina 15.00</i>

Klasa II - CZĘŚĆ HUMANISTYCZNA

1. Informacje ogólne

Badanie osiągnięć uczniów II klas odbyło się 23 maja 2005 r. Wyniki badań nadesłało 36 szkół.

Analizie poddano wyniki 2978 uczniów ze 129 klas gimnazjów z powiatów: krośnieńskiego, nowosolskiego, świebodzińskiego, wschowskiego, zielonogórskiego, zagańskiego i żarskiego.

2. Podstawowe miary empiryczne testu

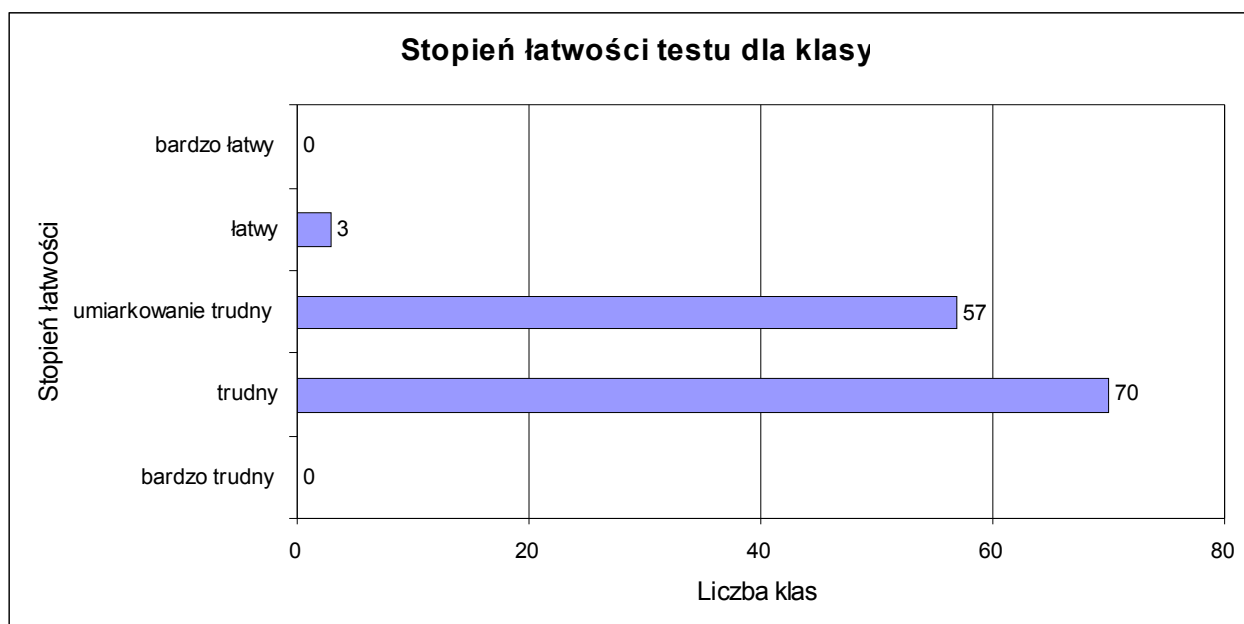
Wskaźniki		Miary			
		ogół	II a	II b	II c
Skala wyników testowania		0 – 48			
Średni wynik testowania (średnia arytmetyczna)		25,26			
Rozstęp współczynników łatwości testu dla klas		0,21 - 0,77			
Współczynnik łatwości testu		0,51			
Liczba umiejętności w poszczególnych przedziałach norm współczynnika łatwości	0,00 - 0,19 bardzo trudne	4			
	0,20 - 0,49 trudne	17			
	0,50 - 0,69 umiarkowanie trudne	17			
	0,70 - 0,89 łatwe	10			
	0,90 - 1,00 bardzo łatwe	0			

3. Rozkład wyników uczniów

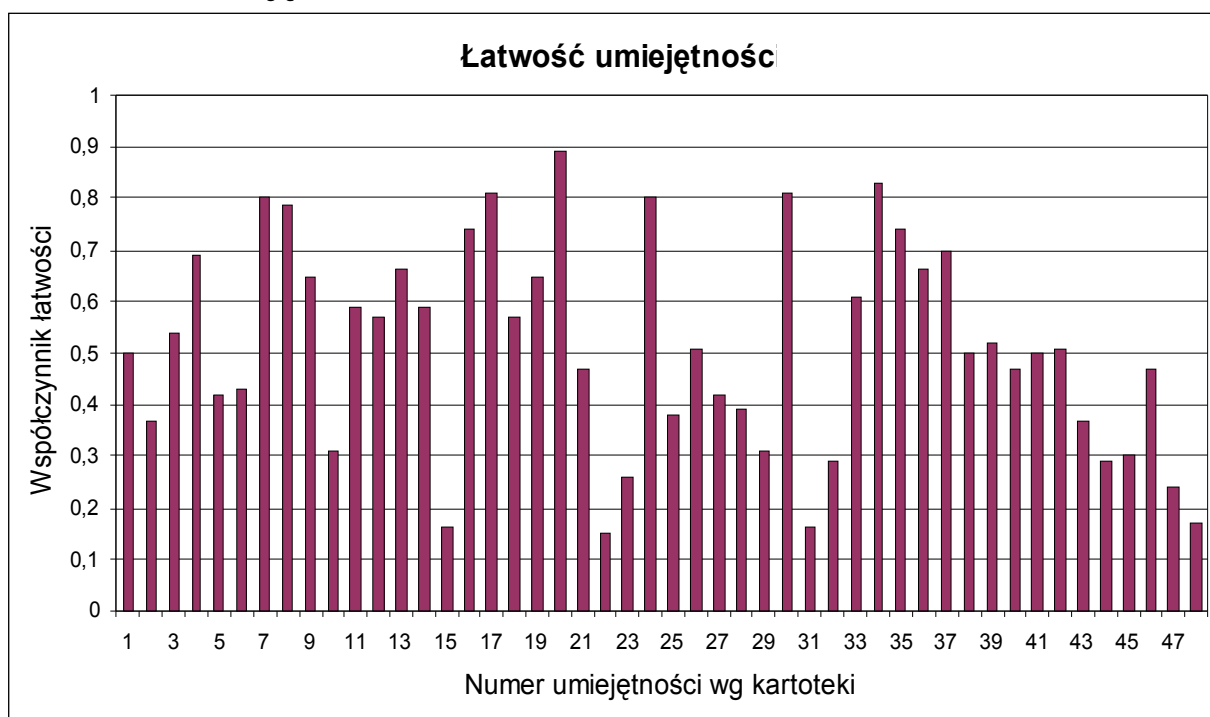


Ocena stopnia trudności testu dla ogółu badanych mieści się w granicach „trudny, umiarkowanie trudny.” Ilustruje to tabela:

Współczynnik łatwości testu dla klasy	0 - 0,19	0,20-0,49	0,50-0,69	0,70-0,89	0,90-0,98
	bardzo trudny	trudny	umiarkowanie trudny	łatwy	bardzo łatwy
Liczba klas	0	70	57	3	0



4. Łatwość umiejętności



Z	U	Badane umiejętności Uczeń potrafi:	Współczynnik łatwości			
			ogół	II a	II b	II c
1.	1.	sformułować dwa argumenty zgodnie z intencją autora tekstu	0,50			
2.	2.	odczytać znaczenie stwierdzenia autora tekstu	0,37			
3.	3.	rozpoznać wypowiedzenie zawierające jeden fakt i jedną opinię	0,54			
4.	4.	określić stylistyczną formę wypowiedzenia zawartego w tekście	0,69			
5.	5.	określić rodzaj wyrazu	0,42			
6.	6.	określić rodzaj wypowiedzenia	0,43			
7.	7.	określić stylistyczną formę tekstu	0,80			
8.	8.	zlokalizować informację w tekście	0,79			
9.	9.	zidentyfikować podane określenie z informacjami podanymi w tekście	0,65			
10.	10.	odczytać znaczenie wyrażenia	0,31			
11.	11.	określić rodzaj środków artystycznych	0,59			
12.	12.	przywołać kontekst historyczny, posługując się własną wiedzą	0,57			
13.	13.	wskazać temat wspólny dla dwóch tekstów	0,66			
14.	14.	zredagować jednozdaniowe ostrzeżenie we wskazanej formie	0,59			
15.	15.	podać przykłady dzieł sztuki nawiązujących do „Biblii” oraz nazwiska ich twórców	0,16			
16.	16.	określić charakter tekstu	0,74			
17.	17.	zidentyfikować początki filmu z określoną dziedziną sztuki	0,81			
18.	18.	zlokalizować informację w tekście	0,57			
19.	19.	wskazać nieprawdziwy związek przyczynowo - skutkowy	0,65			
20.	20.	wskazać synonim do podanego wyrazu	0,89			
21.	21.	zidentyfikować wynalezienie aparatu fotograficznego z wydarzeniem historycznym	0,47			
22.	22.	posłużyć się pojęciami swoistymi dla ścieżki czytelniczej i medialnej	0,15			
23.	23.	uporządkować wydarzenia w kolejności chronologicznej	0,26			

24.	24.	określić nazwy zawodów związane z produkcją filmu	0,80			
25.	25.	wykorzystać najważniejsze informacje dotyczące treści i twórcy filmu	0,38			
	26.	zachować spójność i zwięzłość wypowiedzi	0,51			
	27.	przestrzegać poprawności językowej i stylistycznej	0,42			
	28.	przestrzegać poprawności ortograficznej	0,39			
26.	29.	odczytać intencję osoby wypowiadającej się w tekście poetyckim	0,31			
27.	30.	określić sposób ujawniania się podmiotu lirycznego	0,81			
28.	31.	przekształcić zdanie, zachowując jego sens	0,16			
29.	32.	podać dwie cechy świadczące o przynależności tekstu do liryki	0,29			
30.	33.	przywołać kontekst historyczny, posługując się własną wiedzą	0,61			
31.	34.	stworzyć tekst we fragmentach zgodnych z tematem	0,83			
	35.	sformułować tezę (hipotezę)	0,74			
	36.	posłużyć się przykładami wykorzystania wynalazków techniki adekwatnymi do postawionej tezy	0,66			
	37.	uzasadnić wybór jednego przykładu	0,70			
	38.	uzasadnić wybór kolejnego przykładu (przykładów)	0,50			
	39.	podsumować rozważania	0,52			
	40.	zredagować tekst o trójdzielnej kompozycji, zachowując właściwe proporcje i akapity	0,47			
	41.	zredagować spójną wypowiedź (występują wskaźniki zespolenia)	0,50			
	42.	zredagować wypowiedź logicznie uporządkowaną	0,51			
	43.	poprawnie (pod względem znaczeniowym) stosować słownictwo, również w związkach frazeologicznych	0,37			
	44.	poprawnie odmieniać wyrazy oraz łączyć wyrazy w zdania i zdania pojedyncze w zdania złożone	0,29			
	45.	trafnie dobrać środki językowe (nie stosować wulgaryzmów, nieuzasadnionych kolokwializmów	0,30			
	46.	stosować styl charakterystyczny dla wywodu argumentacyjnego	0,47			
	47.	pisać poprawnie pod względem interpunkcyjnym	0,24			
48.	pisać poprawnie pod względem ortograficznym	0,17				

Uwaga: Umiejętności w polach zaciemnionych, autorzy testu uważali za ponadpodstawowe.

Klasa II - CZĘŚĆ MATEMATYCZNO - PRZYRODNICZA

1. Informacje ogólne

Badanie osiągnięć uczniów II klas odbyło się 24 maja 2005 r. Wyniki badań nadesłało 36 szkół.

Analizie poddano wyniki 3218 uczniów ze 136 klas gimnazjów z powiatów: krośnieńskiego, nowosolskiego, świebodzińskiego, wschowskiego, zielonogórskiego, żagańskiego i żarskiego.

2. Podstawowe miary empiryczne testu

Wskaźniki		Miary			
		ogół	II a	II b	II c
Skala wyników testowania		0 - 53			
Średni wynik testowania (średnia arytmetyczna)		13,06			
Rozstęp współczynników łatwości testu dla klas		0,07 – 0,50			
Współczynnik łatwości testu		0,25			
Liczba umiejętności w poszczególnych przedziałach norm współczynnika łatwości	0,00 - 0,19 bardzo trudne	16			
	0,20 - 0,49 trudne	13			
	0,50 - 0,69 umiarkowanie trudne	3			
	0,70 - 0,89 łatwe	3			
	0,90 - 1,00 bardzo łatwe	0			

3. Rozkład wyników uczniów

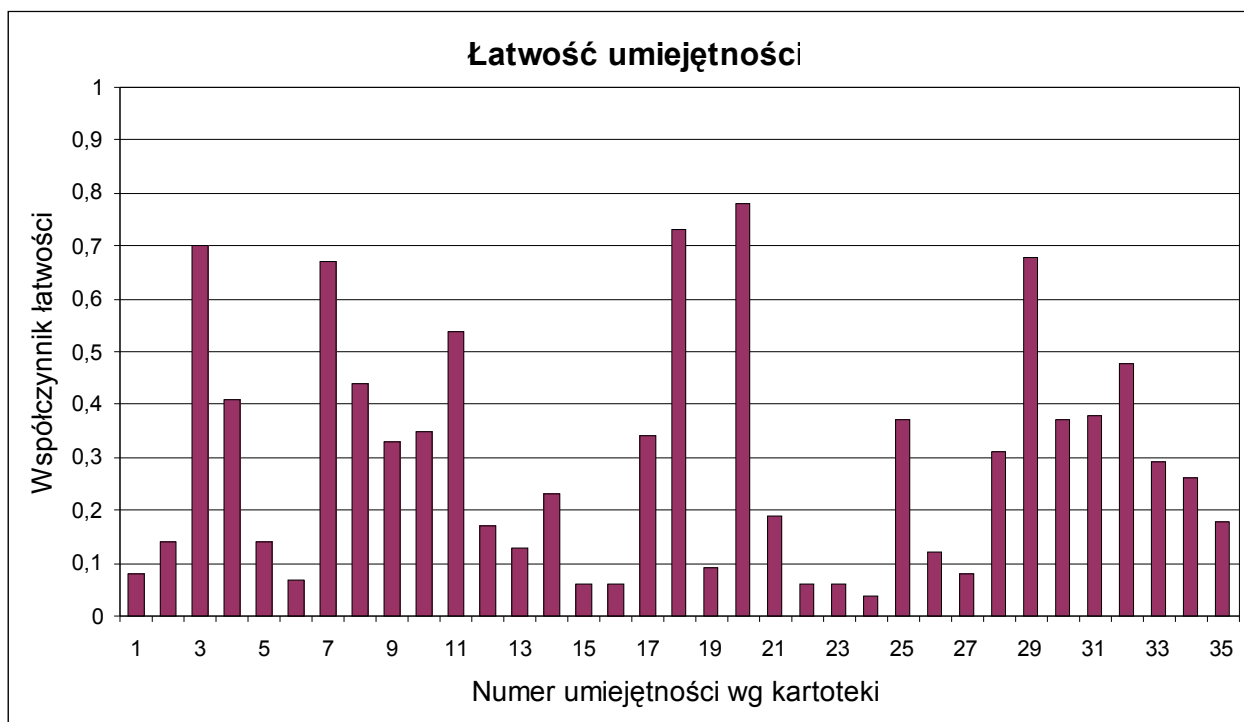


Dla ogółu badanych test okazał się trudny. Rozstęp wyników klas ilustruje tabela:

Współczynnik łatwości testu dla klasy	0 - 0,19 bardzo trudny	0,20-0,49 trudny	0,50-0,69 umiarkowanie trudny	0,70-0,89 łatwy	0,90-0,98 bardzo łatwy
Liczba klas	41	94	2	0	0



4. Łatwość umiejętności



Materiał kształcenia	Z	U	Badane umiejętności Uczeń:	Współczynnik łatwości			
				ogół	II a	II b	II c

Ziemia jako część wszechświata Organizowanie danych Liczby i działania	1A	1	interpretuje dane na mapie stosując porównywanie różnicowe	0,08			
	1B	2	oblicza jakim procentem jednej wielkości jest druga	0,14			
	2	3	odczytuje nazwy symboli zaznaczonych na mapie	0,70			
Kinematyka	3	4	oblicza prędkość średnią	0,41			
Figury geometryczne na płaszczyźnie	4	5	oblicza miarę kąta środkowego	0,14			
Ziemia jako część wszechświata	5	6	oblicza odległość w km wiedząc, że odległość 1° na każdym południku wynosi około 111 km	0,07			
Właściwości materii	6	7	na podstawie zachowania ciała stałego zalicza go do ciał kruchych, sprężystych lub plastycznych	0,67			
Kwasy i wodorotlenki	7	8	zapisuje wzór sumaryczny kwasu fosforowego	0,44			
		9	zapisuje wzór kreskowy kwasu fosforowego	0,33			
	8	10	klasyfikuje roztwory ze względu na wartość współczynnika pH	0,35			
Liczby i działania	9	11	oblicza procent z danej liczby	0,54			
Ziemia jako część wszechświata	10	12	oblicza długość odcinka na mapie wykorzystując pojęcie skali	0,17			
Organizowanie danych	11	13	stosuje pojęcie średniej arytmetycznej do obliczenia średniej temperatury powietrza	0,13			
Figury geometryczne na płaszczyźnie	12	14	zamienia jednostki długości	0,23			
		15	oblicza długość odcinka stosując twierdzenie Pitagorasa	0,06			
		16	podaje prawidłową odpowiedź z uwzględnieniem wskazanej jednostki	0,06			
Układ narządu ruchu	13	17	wyjaśnia jak należy postępować przy urazach układu ruchu	0,34			
Ziemia jako środowisko życia	14	18	rozpoznaje elementy charakteryzujące klimat	0,73			

Ziemia jako część Wszechświata	15	19	oblicza różnicę czasu słonecznego na podstawie różnic długości geograficznej	0,09			
--------------------------------	----	-----------	--	------	--	--	--

Kinematyka	16A	20	rozpoznaje ruch jednostajny i jednostajnie przyspieszony na podstawie wykresu	0,78			
	16B	21	oblicza wartość przyspieszenia na podstawie przyrostu szybkości i czasu	0,19			
	16C	22	na podstawie wykresu $v(t)$ oblicza drogę przebytą we wskazanym czasie w ruchu jednostajnie przyspieszonym	0,06			
	16D	23	na podstawie wykresu $v(t)$ oblicza drogę przebytą we wskazanym czasie w ruchu jednostajnym	0,06			
Dynamika	16E	24	oblicza siłę w ruchu jednostajnie przyspieszonym wykorzystując II zasadę dynamiki	0,04			
Ruch po okręgu	17	25	wskazuje siłę dośrodkową w ruchu narciarza na zakręcie	0,37			
Wyrażenia algebraiczne	18	26	przedstawia treść zadania w postaci równania (układu równań).	0,12			
		27	rozwiązuje równanie (układ równań)	0,08			
Figury geometryczne na płaszczyźnie	19	28	oblicza pole koła	0,31			
Substancje i ich przemiany	20A	29	zapisuje równanie reakcji chemicznej	0,68			
	20B	30	określa typ reakcji na podstawie jej równania	0,37			
Układ pokarmowy	21	31	przyporządkowuje wybranym składnikom pokarmowym ich funkcje	0,38			
	22	32	wskazuje produkty bogate w podany składnik pokarmowy	0,48			
Organizowanie danych	23	33	rysuje prostokątny diagram procentowy	0,29			
Dynamika	24A	34	wyznacza siłę wypadkową lub równoważącą sił równoległych	0,26			
	24B	35	na podstawie III zasady dynamiki określa siłę grawitacji z jaką człowiek działa na Ziemię	0,18			

Uwaga: Umiejętności w polach zaciemnionych, autorzy testu uważali za ponadpodstawowe.

*Opracowanie:
Aleksandra Grodzka – Borowska, Hanna Grytczuk, Małgorzata Ostafińska*