



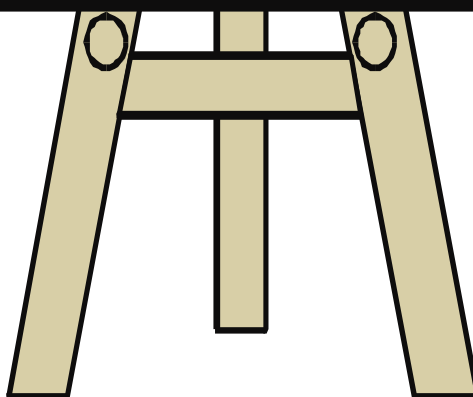
**PRACOWNIA ZARZĄDZANIA, DIAGNOZY EDUKACYJNEJ
I SZKOLNICTWA ZAWODOWEGO
ODN W ZIELONEJ GÓRZE**

RAPORTY

**KLASA IV – język polski
KLASA IV – matematyka**

**WEWNĄTRZSZKOLNE DIAGNOZOWANIE OSIĄGNIĘĆ
UCZNIÓW SZKOŁY PODSTAWOWEJ**

Wrzesień – 2012



Klasa IV szkoły podstawowej Język polski

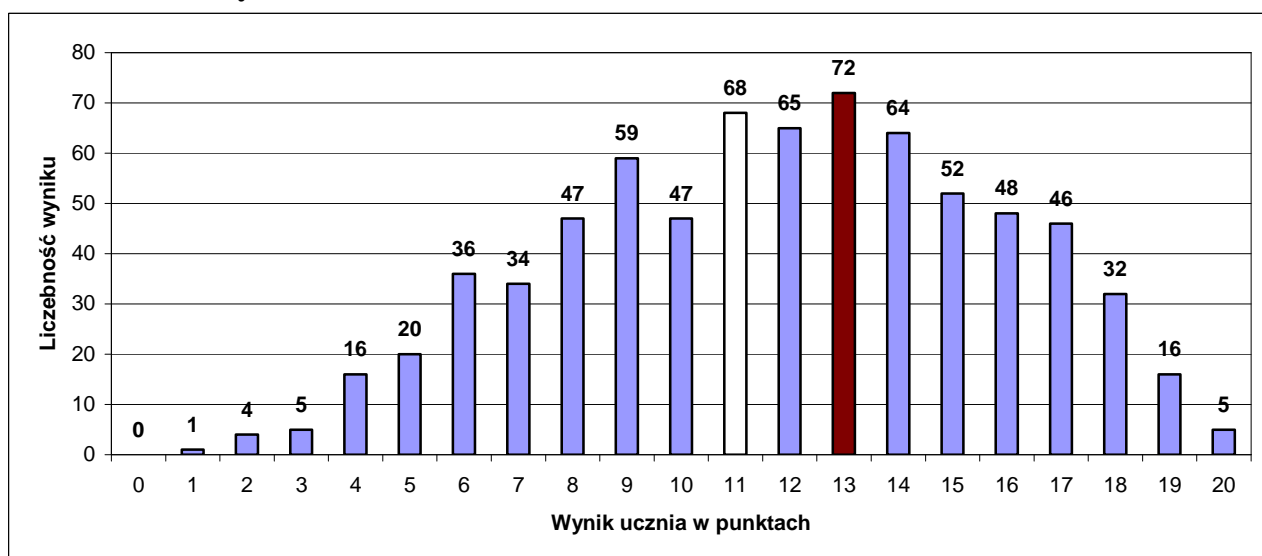
1. Informacje ogólne

Badanie osiągnięć uczniów rozpoczynających naukę w klasie IV szkoły podstawowej odbyło się 11 września 2012 r. Wyniki badań nadesłały 24 szkoły. Analizie poddano wyniki 737 uczniów z 41 klas.

2. Podstawowe miary empiryczne testu

Wskaźniki		Miary empiryczne ogół badanych
Skala wyników testowania		0 – 20
Średni wynik testowania (średnia arytmetyczna)		11,79
Rozstęp średnich wyników klas		7,90 – 16,27
Mo – modalna , dominanta; wynik ucznia występujący najczęściej		13
Me – mediana; wynik poniżej (i powyżej) którego znajduje się 50% wyników uczniów		11
Współczynnik łatwości testu		0,59
Rozstęp współczynników łatwości testu dla klas		0,40 – 0,81
Liczba umiejętności w poszczególnych przedziałach norm współczynnika łatwości	0,00 - 0,19 bardzo trudne	1
	0,20 - 0,49 trudne	7
	0,50 - 0,69 umiarkowanie trudne	4
	0,70 - 0,89 łatwe	6
	0,90 - 1,00 bardzo łatwe	2

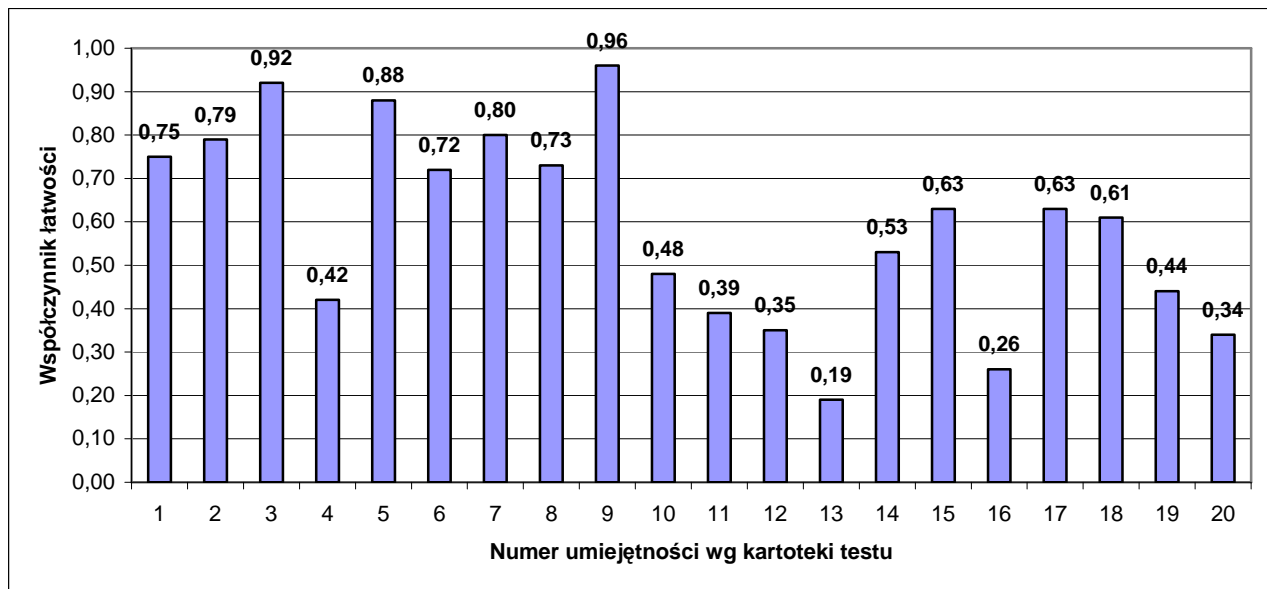
3. Rozkład wyników uczniów



Rozkład wyników badanych klas ilustruje tabela:

Współczynnik łatwości testu dla klasy	0,00 – 0,19 bardzo trudny	0,20 – 0,49 trudny	0,50 – 0,69 umiarkowanie trudny	0,70 – 0,89 łatwy	0,90 – 1,00 bardzo łatwy
Liczba klas	0	3	34	4	0

4. Łatwość umiejętności



Nr zad.	Nr umiej.	Sprawdzana umiejętność (Uczeń potrafi:)	Współ. łatwości	Rozstęp współ. łatwości dla klas
1.	1.	zlokalizować informację w tekście.	0,75	0,50 – 0,95
2.	2.	wskazać informację niezgodną z tekstem.	0,79	0,46 – 0,95
3.	3.	wnioskować na podstawie tekstu.	0,92	0,77 – 1,00
4.	4.	wskazać źródło informacji.	0,42	0,00 – 0,92
5.	5.	uporządkować wyrazy w układzie alfabetycznym.	0,88	0,58 – 1,00
6.	6.	podzielić wyrazy na sylaby.	0,72	0,33 – 1,00
7.	7.	wskazać głównego bohatera tekstu.	0,80	0,50 – 0,95
8.	8.	wskazać znaczenie zwrotu.	0,73	0,38 – 1,00
9.	9.	połączyć formy powitania/ pożegnania z odpowiednimi adresatami.	0,96	0,81 – 1,00
10.	10.	wypisać z tekstu 3 nazwy przedmiotów.	0,48	0,00 – 0,94
	11.	dobrać 3 cechy do wypisanych nazw przedmiotów.	0,39	0,00 – 0,94
	12.	dobrać 3 czynności do wskazanych przedmiotów.	0,35	0,00 – 0,82
11.	13.	podać dwa znaczenia wyrazu.	0,19	0,00 – 0,89



Nr zad.	Nr umiej.	Sprawdzana umiejętność (Uczeń potrafi:)	Współ. łatwości	Rozstęp współ. łatwości dla klas
12.	14.	zredagować pytanie do zdania twierdzącego.	0,53	0,15 – 1,00
13.	15.	zaprezentować własne zdanie.	0,63	0,16 – 1,00
14.	16.	wskazać adresata, nadawcę, miejsce, czas oraz cel.	0,26	0,00 – 0,82
	17.	dostosować wypowiedź do sytuacji komunikacyjnej (np. stosuje wyrazy o charakterze perswazyjnym, zwroty grzecznościowe).	0,63	0,15 – 1,00
	18.	zachować spójność wypowiedzi.	0,61	0,24 – 1,00
	19.	przestrzegać poprawności językowej.	0,44	0,14 – 0,91
	20.	przestrzegać poprawności ortograficznej (dopuszczalny jeden błąd) i interpunkcyjnej (dopuszczalny jeden błąd) uczniowie z dysfunkcjami – dopuszczalne po 2 błędy	0,34	0,00 – 0,83

Uwaga: kursywą zapisano umiejętności ponadpodstawowe.

5. Wyniki w skali staninowej

Stanin	Wynik ucznia	Wynik klasy
1 – wynik najniższy	0 – 4	7,90
2 – wynik bardzo niski	5	9,63 – 10,08
3 – wynik niski	6 – 8	10,22 – 10,57
4 – wynik niżej średni	9 – 10	10,71 – 11,08
5 – wynik średni	11 – 12	11,15 – 12,25
6 – wynik wyżej średni	13 – 14	12,27 – 13,23
7 – wynik wysoki	15 – 16	13,28 – 13,77
8 – wynik bardzo wysoki	17	13,88 – 13,94
9 – wynik najwyższy	18 – 20	15,14 – 16,27

Klasa IV szkoły podstawowej Matematyka

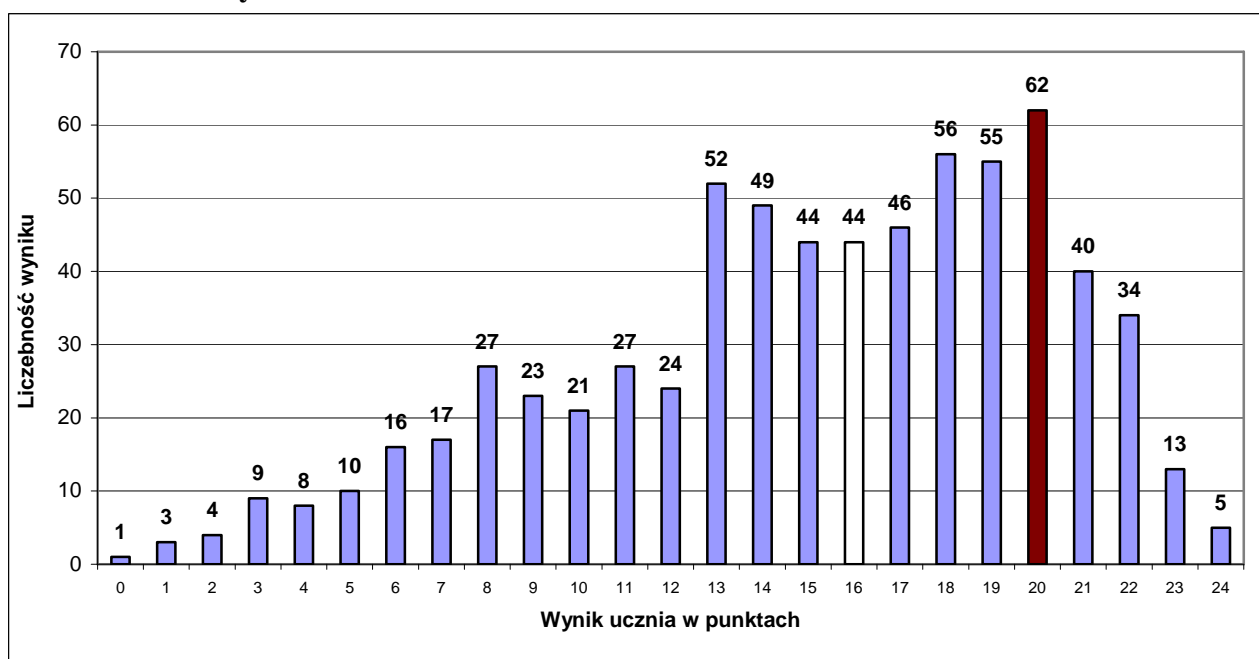
1. Informacje ogólne

Badanie osiągnięć uczniów rozpoczynających naukę w klasie IV szkoły podstawowej odbyło się 12 września 2012 r. Wyniki badań nadesłały 23 szkoły. Analizie poddano wyniki 690 uczniów z 39 klas.

2. Podstawowe miary empiryczne testu

Wskaźniki		Miary empiryczne ogół badanych
Skala wyników testowania		0 – 24
Średni wynik testowania (średnia arytmetyczna)		15,02
Rozstęp średnich wyników klas		10,17 – 18,58
Mo – modalna , dominanta; wynik ucznia występujący najczęściej		20
Me – mediana; wynik poniżej (i powyżej) którego znajduje się 50% wyników uczniów		16
Współczynnik łatwości testu		0,63
Rozstęp współczynników łatwości testu dla klas		0,42 – 0,77
Liczba umiejętności w poszczególnych przedziałach norm współczynnika łatwości	0,00 - 0,19 bardzo trudne	2
	0,20 - 0,49 trudne	3
	0,50 - 0,69 umiarkowanie trudne	8
	0,70 - 0,89 łatwe	9
	0,90 - 1,00 bardzo łatwe	1

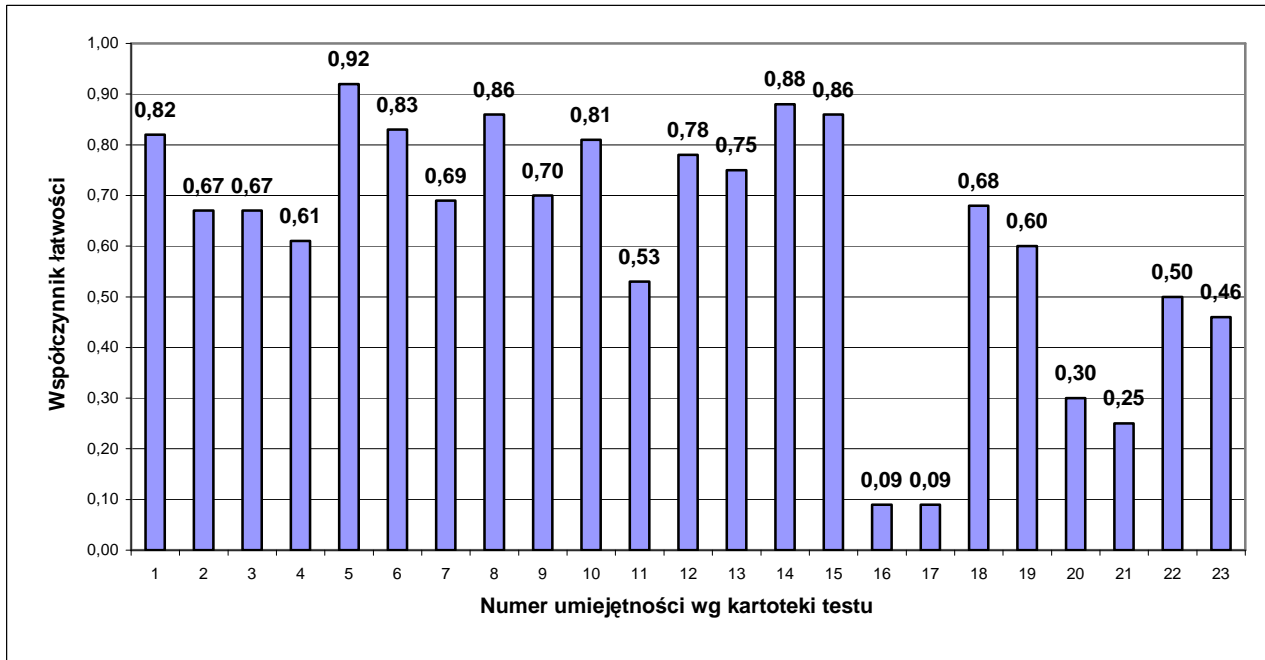
3. Rozkład wyników uczniów



Rozkład wyników badanych klas ilustruje tabela:

Współczynnik łatwości testu dla klasy	0,00 – 0,19 bardzo trudny	0,20 – 0,49 trudny	0,50 – 0,69 umiarkowanie trudny	0,70 – 0,89 łatwy	0,90 – 1,00 bardzo łatwy
Liczba klas	0	4	26	9	0

4. Łatwość umiejętności



Nr zad.	Nr umiej.	Sprawdzana umiejętność (Uczeń:)	Współ. łatwości	Rozstęp współ. łatwości dla klas
1 a	1	dodaje liczby naturalne.	0,82	0,44 – 1,00
1 b	2	odejmuje liczby naturalne.	0,67	0,22 – 1,00
1 c	3	mnoży liczby naturalne.	0,67	0,22 – 0,92
1 d	4	dzieli liczby naturalne.	0,61	0,28 – 1,00
2 a	5	porównuje dwie liczby wstawiając odpowiedni znak.	0,92	0,50 – 1,00
2 b	6	wstawia odpowiednią cyfrę zachowując relację porównywania liczb.	0,83	0,33 – 1,00
2 c	7	wstawia odpowiednią liczbę zachowując relacje porównywania liczb.	0,69	0,38 – 0,91
3	8	zapisuje wyrażenie arytmetyczne (iloczyn) zgodnie z treścią zadania (metoda).	0,86	0,23 – 1,00
	9	wykonuje działania na liczbach naturalnych.	0,70	0,38 – 0,91
4	10	zapisuje wyrażenie arytmetyczne (różnicę) zgodnie z treścią zadania (metoda).	0,81	0,36 – 1,00
	11	wykonuje obliczenia pieniężne.	0,53	0,16 – 0,81
5	12	zapisuje wyrażenie arytmetyczne (iloraz) zgodnie z treścią zadania (metoda).	0,78	0,27 – 1,00



Nr zad.	Nr umiej.	Sprawdzana umiejętność (Uczeń:)	Współ. łatwości	Rozstęp współ. łatwości dla klas
	13	wykonuje działania na liczbach naturalnych.	0,75	0,18 – 1,00
6	14	zapisuje wyrażenie arytmetyczne (sumę) z zastosowaniem porównywania różnicowego zgodnie z treścią zadania (metoda).	0,88	0,18 – 1,00
	15	wykonuje działania na liczbach naturalnych.	0,86	0,38 – 1,00
7	16	wykonuje obliczenia kalendarzowe (data).	0,09	0,00 – 0,91
	17	wykonuje obliczenia kalendarzowe (dzień tygodnia).	0,09	0,00 – 0,59
8	18	odczytuje godzinę na zegarze wskazówkowym.	0,68	0,32 – 0,96
9	19	wykonuje obliczenia zegarowe.	0,60	0,33 – 0,88
10	20	oblicza obwód prostokąta (metoda).	0,30	0,00 – 1,00
	21	wykonuje działania na liczbach naturalnych.	0,25	0,00 – 0,88
11	22	oblicza długość boku kwadratu mając dany jego obwód (metoda).	0,50	0,06 – 0,86
	23	wykonuje działania na liczbach naturalnych.	0,46	0,06 – 0,86

Uwaga: kursywą zapisano umiejętności ponadpodstawowe.

5. Wyniki w skali staninowej

Stanin	Wynik ucznia	Wynik klasy
1 – wynik najniższy	0 – 4	10,17
2 – wynik bardzo niski	5 – 7	10,67 – 11,77
3 – wynik niski	8 – 10	12,37 – 13,32
4 – wynik niżej średni	11 – 13	13,33 – 14,24
5 – wynik średni	14 – 16	14,26 – 15,43
6 – wynik wyżej średni	17 – 18	15,64 – 16,60
7 – wynik wysoki	19 – 20	16,69 – 17,50
8 – wynik bardzo wysoki	21	17,63 – 18,10
9 – wynik najwyższy	22 – 24	18,43 – 18,58