

Przedszkole i klasa „0” Przygotowanie do edukacji szkolnej

1. Informacje ogólne

Badanie osiągnięć dzieci kończących edukację przedszkolną i uczniów klasy „0” szkoły podstawowej odbyło się w kwietniu 2013 r. Wyniki badań nadesłało 29 placówek. Analizie poddano wyniki 810 dzieci z 43 klas/grup.

Zastosowany zestaw zadań służył do określenia gotowości szkolnej dziecka w trzech podskalach:

- **umiejętności szkolne,**
- **sprawność motoryczna,**
- **kompetencje poznawcze.**

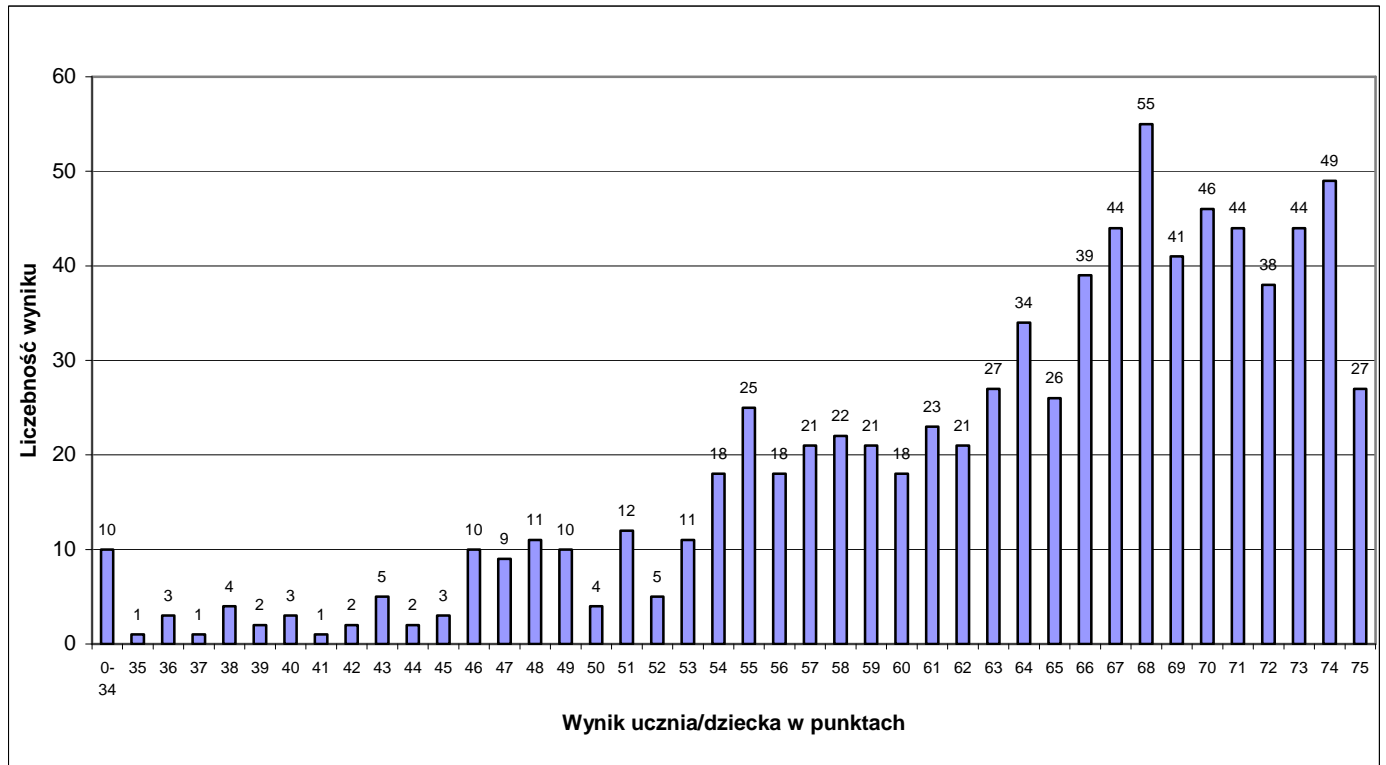
Każda z 25 badanych umiejętności była punktowana 0 – 1 – 2 – 3 zgodnie z kryteriami oceniania.

1. Podstawowe miary empiryczne testu

Wskaźniki	Miary empiryczne ogół badanych	
Skala wyników testowania	0 – 75	
Średni wynik testowania (średnia arytmetyczna) Rozstęp średnich wyników klas/grup	63,45 46,55 – 72,64	
Współczynnik łatwości testu Rozstęp współczynników łatwości testu dla klas	0,85 0,62 – 0,97	
Liczba umiejętności w poszczególnych przedziałach norm współczynnika łatwości	0,00 - 0,19 bardzo trudne	0
	0,20 - 0,49 trudne	0
	0,50 - 0,69 umiarkowanie trudne	1
	0,70 - 0,89 łatwe	14
	0,90 - 1,00 bardzo łatwe	10

2. Rozkład wyników uczniów/dzieci

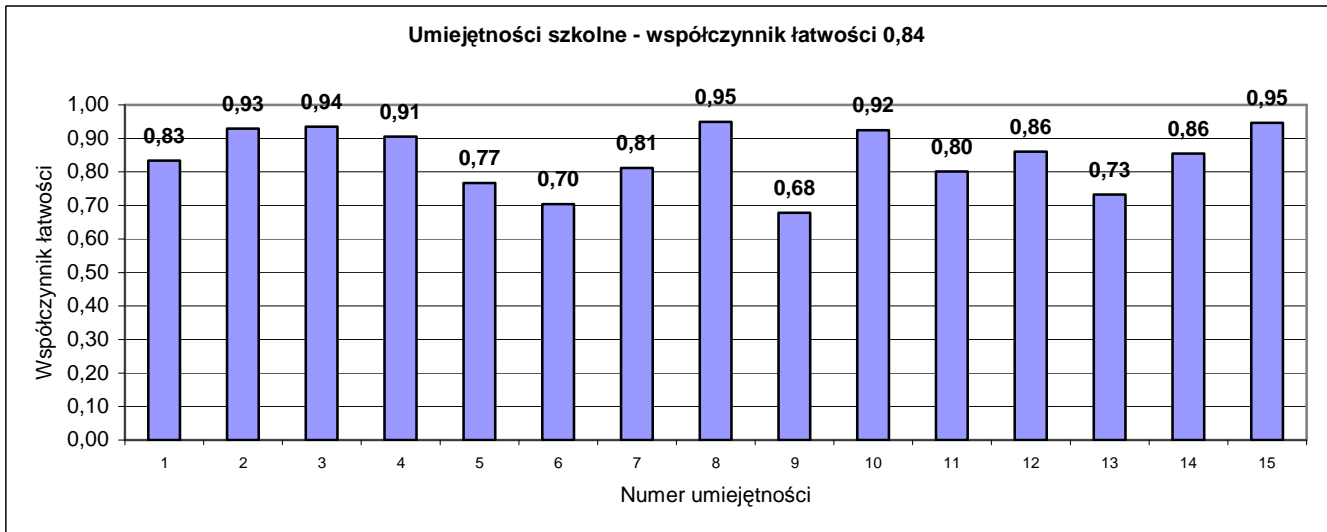
Współczynnik łatwości testu dla klasy/grupy	0,00 – 0,19 bardzo trudny	0,20 – 0,49 trudny	0,50 – 0,69 umiarkowanie trudny	0,70 – 0,89 łatwy	0,90 – 1,00 bardzo łatwy
Liczba klas/grup	0	0	1	33	9



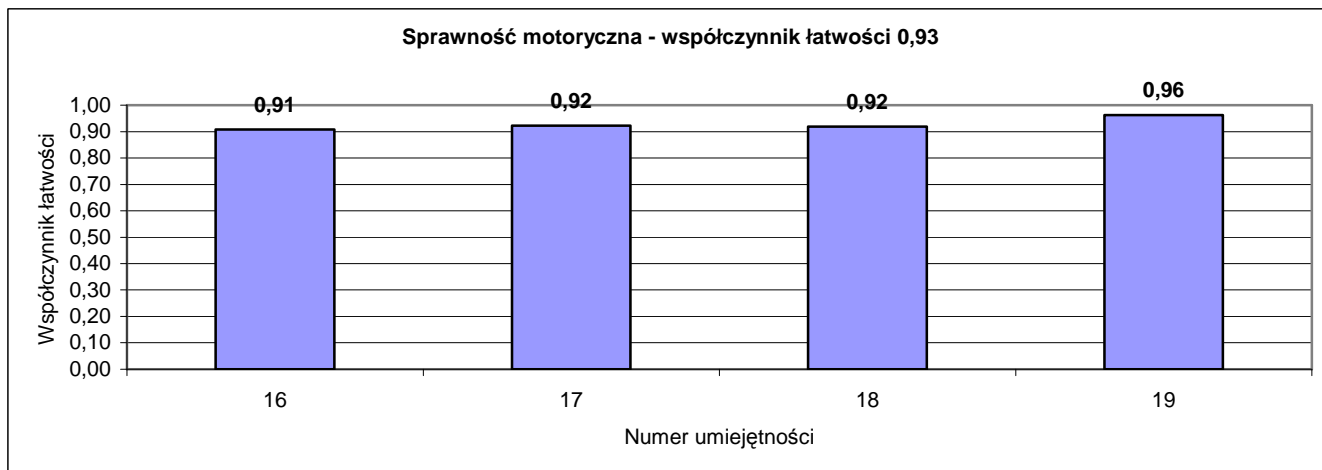
3. Rozkład wyników uczniów/dzieci wg podskal

umiejętności szkolne	wynik	niski 0 – 31	niewystarczający 32 – 37	dobry 38 – 45
	liczba uczniów/dzieci	121	172	517
	% uczniów/dzieci	15%	21%	64%
sprawność motoryczna	wynik	niski 0 – 7	niewystarczający 8 – 9	dobry 10 – 12
	liczba uczniów/dzieci	11	70	729
	% uczniów/dzieci	1%	9%	90%
kompetencje poznawcze	wynik	niski 0 – 12	niewystarczający 13 – 14	dobry 15 – 18
	liczba uczniów/dzieci	191	147	472
	% uczniów/dzieci	24%	18%	58%

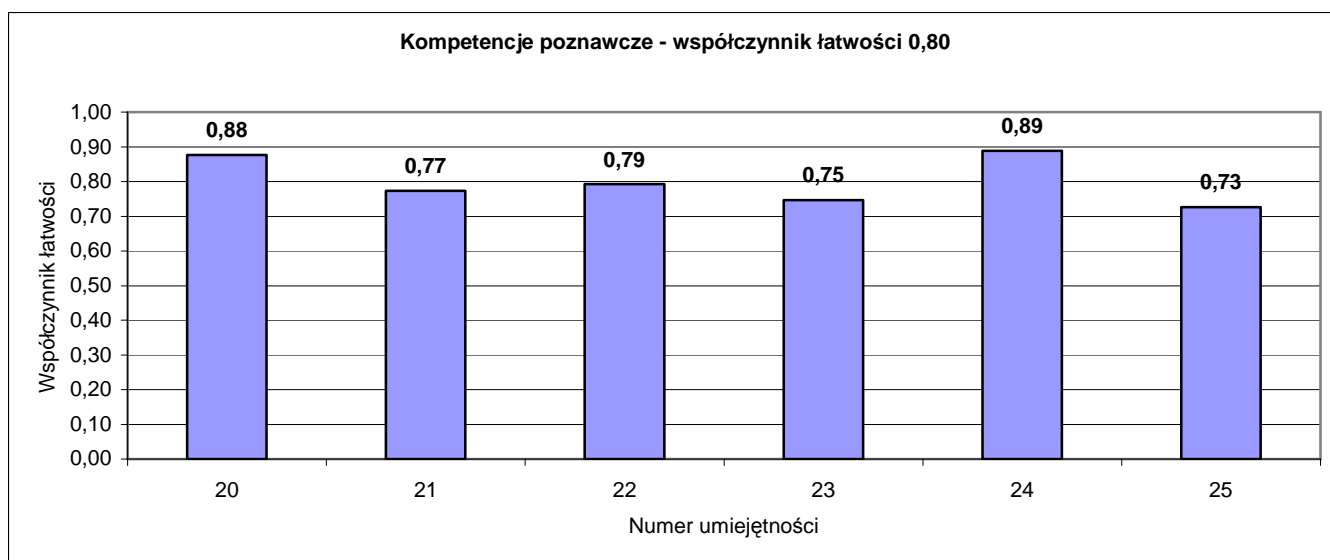
4. Łatwość umiejętności wg podskal



Nr umiejętności na wykresie	Opis umiejętności – uczeń/dziecko:	Współ. łatwości	Rozstęp współ. łatwości pomiędzy grupami/klasami
1	odróżnia kierunki lewo – prawo.	0,83	0,57 – 0,99
2	stosuje pojęcia związane z przestrzenią (np. nad, pod, za, obok).	0,93	0,55 – 1,00
3	wskazuje kierunki na kartce papieru.	0,94	0,50 – 1,00
4	doprowadza wykonanie zadania do końca.	0,91	0,50 – 1,00
5	opowiada treść obrazków.	0,77	0,35 – 1,00
6	opowiada historyjkę obrazkową, uwzględniając związki przyczynowo – skutkowe.	0,70	0,37 – 0,93
7	dzieli zdania na wyrazy.	0,81	0,50 – 1,00
8	dzieli wyraz na sylaby.	0,95	0,23 – 1,00
9	dokonyuje analizy i syntezy fonemowej.	0,68	0,00 – 1,00
10	składa układanki typu puzzle.	0,92	0,36 – 1,00
11	uzupełnia szereg o brakujący obiekt.	0,80	0,23 – 1,00
12	przerysowuje figury geometryczne.	0,86	0,24 – 1,00
13	rysuje wzory literopodobne.	0,73	0,18 – 0,99
14	stosuje liczebniki porządkowe.	0,86	0,18 – 1,00
15	dodaje i odejmuje liczmany.	0,95	0,73 – 1,00



Nr umiejętności na wykresie	Opis umiejętności – uczeń/dziecko:	Współ. łatwości	Rozstęp współ. łatwości pomiędzy grupami/klasami
16	sprawnie łapie i odrzuca piłkę.	0,91	0,16 – 1,00
17	wspina się na drabinki.	0,92	0,00 – 1,00
18	przechodzi po równoważni.	0,92	0,18 – 1,00
19	buduje z drobnych klocków.	0,96	0,36 – 1,00



Nr umiejętności na wykresie	Opis umiejętności – uczeń/dziecko:	Współ. łatwości	Rozstęp współ. łatwości pomiędzy grupami/klasami
20	wymienia zjawiska atmosferyczne.	0,88	0,53 – 1,00
21	posługuje się nazwami dni tygodnia z zachowaniem następstwa czasu.	0,77	0,09 – 1,00

22	koncentruje się podczas słuchania tekstu.	0,79	0,58 – 0,99
23	porównuje dwa obrazki różniące się szczegółami.	0,75	0,33 – 1,00
24	podaje nazwy przez odniesienie do ogólniejszej kategorii.	0,89	0,71 – 1,00
25	rozwiązuje zagadki.	0,73	0,24 – 1,00

5. Wyniki w skali staninowej

Stanin	Wynik ucznia/dziecka	Wynik klasy/grupy
1 – wynik najniższy	22 – 43	46,55
2 – wynik bardzo niski	44 – 50	56,05 – 57,09
3 – wynik niski	51 – 56	57,80 – 59,64
4 – wynik niżej średni	57 – 63	59,84 – 61,45
5 – wynik średni	64 – 67	61,61 – 63,40
6 – wynik wyżej średni	68 – 70	64,08 – 66,62
7 – wynik wysoki	71 – 72	66,88 – 67,93
8 – wynik bardzo wysoki	73	68,07 – 70,48
9 – wynik najwyższy	74 – 75	70,73 – 72,64

Zapraszamy na spotkanie z autorem testu poświęcone szczegółowej interpretacji wyników badania, które odbędzie się **16 września 2013 r. o godz. 15.00 w ODN.**