

**PRACOWNIA ZARZĄDZANIA, DIAGNOZY EDUKACYJNEJ
I SZKOLNICTWA ZAWODOWEGO
ODN W ZIELONEJ GÓRZE**

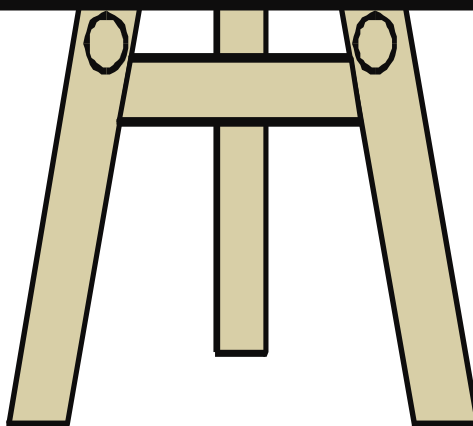
RAPORTY

KLASA I – język polski

KLASA I – matematyka

**WEWNĄTRZSZKOLNE DIAGNOZOWANIE OSIĄGNIĘĆ
UCZNIÓW GIMNAZJUM**

Wrzesień – 2012



Klasa I gimnazjum Język polski

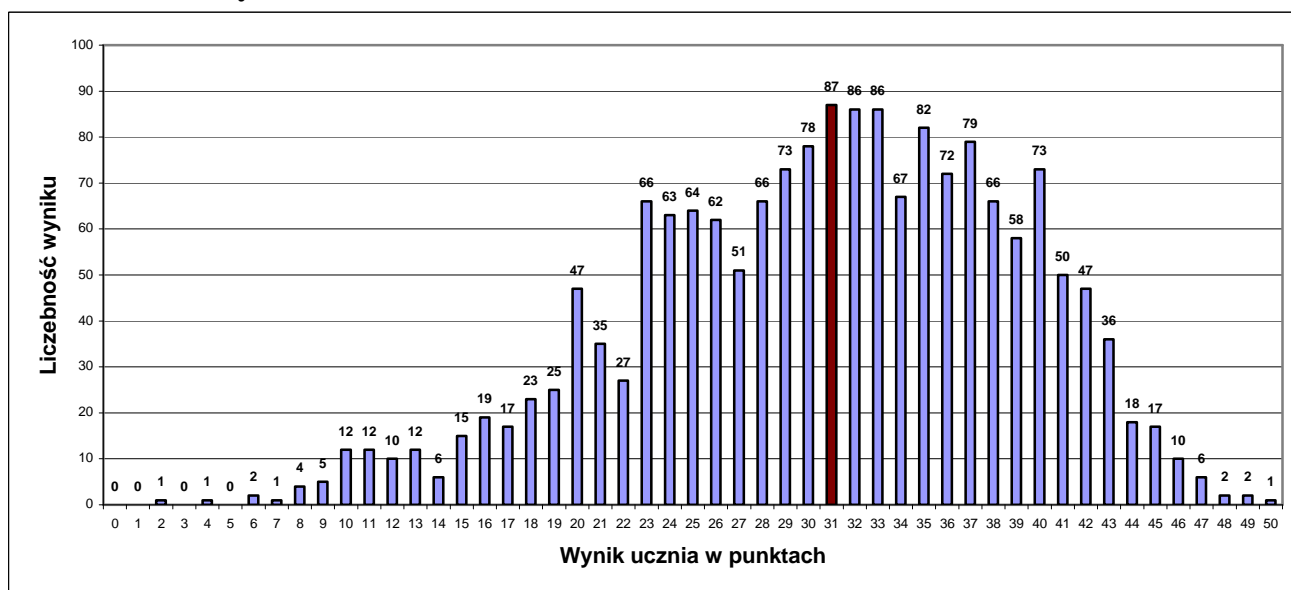
1. Informacje ogólne

Badanie osiągnięć uczniów rozpoczynających naukę w klasie I gimnazjum odbyło się 11 września 2012 r. Wyniki badań nadesłało 26 szkół. Analizie poddano wyniki 1742 uczniów z 79 klas.

2. Podstawowe miary empiryczne testu

Wskaźniki		Miary empiryczne ogół badanych
Skala wyników testowania		0 – 50
Średni wynik testowania (średnia arytmetyczna)		30,64
Rozstęp średnich wyników klas		20,64 – 41,26
Mo – modalna , dominanta; wynik ucznia występujący najczęściej		31
Me – mediana; wynik poniżej (i powyżej) którego znajduje się 50% wyników uczniów		31
Współczynnik łatwości testu		0,61
Rozstęp współczynników łatwości testu dla klas		0,41 – 0,83
Liczba umiejętności w poszczególnych przedziałach norm współczynnika łatwości	0,00 - 0,19 bardzo trudne	0
	0,20 - 0,49 trudne	12
	0,50 - 0,69 umiarkowanie trudne	22
	0,70 - 0,89 łatwe	12
	0,90 - 1,00 bardzo łatwe	2

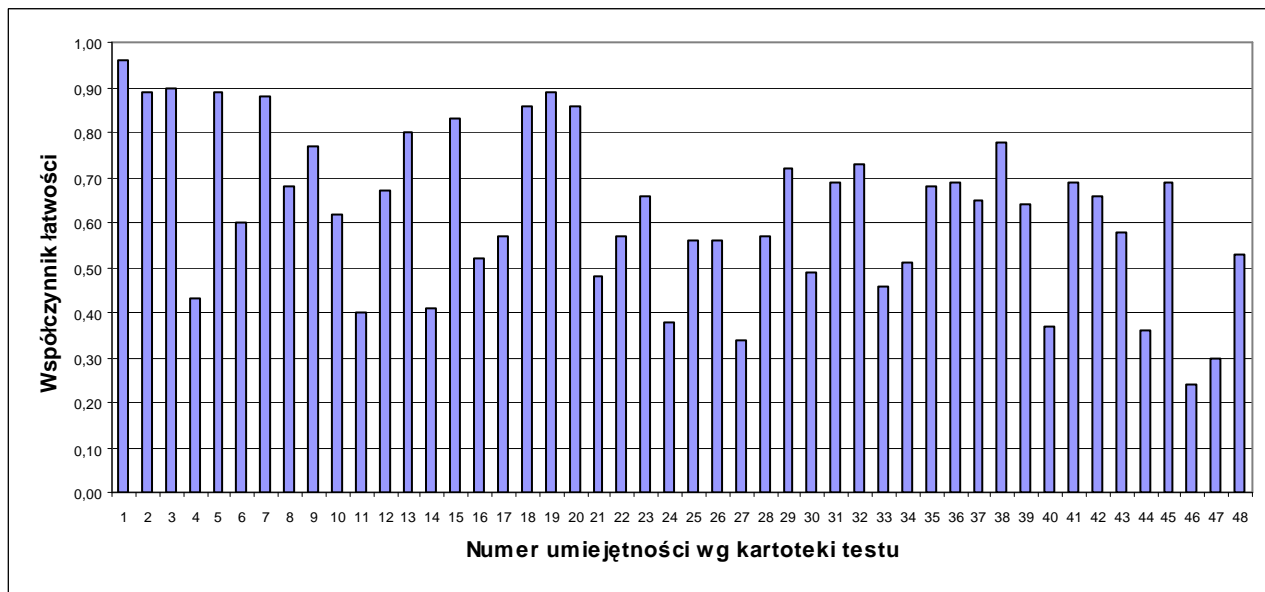
3. Rozkład wyników uczniów



Rozkład wyników badanych klas ilustruje tabela:

Współczynnik łatwości testu dla klasy	0,00 – 0,19 bardzo trudny	0,20 – 0,49 trudny	0,50 – 0,69 umiarkowanie trudny	0,70 – 0,89 łatwy	0,90 – 1,00 bardzo łatwy
Liczba klas	0	7	61	11	0

4. Łatwość umiejętności



Nr zad.	Nr umiej.	Sprawdzana umiejętność (Uczeń potrafi:)	Współ. łatwości	Rozstęp współ. łatwości dla klas
1.	1.	zlokalizować informację w tekście.	0,96	0,76 – 1,00
2.	2.	zlokalizować informację niezgodną z treścią tekstu.	0,89	0,68 – 1,00
3.	3.	określić funkcję tekstu.	0,90	0,57 – 1,00
4.	4.	wskazać wyraz o innej pisowni i wymowie.	0,43	0,00 – 0,78
5.	5.	wskazać źródła informacji.	0,89	0,57 – 1,00
6.	6.	określić prawdziwość stwierdzeń dotyczących treści tekstu.	0,60	0,29 – 0,94
7.	7.	wskazać przyczyny zbierania grzybów.	0,88	0,67 – 1,00
8.	8.	wskazać wyrazy pokrewne.	0,68	0,26 – 1,00
9.	9.	wyjaśnić znaczenie wybranego związku frazeologicznego.	0,77	0,33 – 1,00
10.	10.	wskazać opisywane cechy grzybów.	0,62	0,23 – 0,95
11.	11.	wnioskować na podstawie informacji w tekście.	0,40	0,06 – 0,65
12.	12.	zidentyfikować środek artystyczny.	0,67	0,33 – 1,00
13.	13.	przyporządkować nazwy grzybów właściwym określeniom.	0,80	0,48 – 1,00

Nr zad.	Nr umiej.	Sprawdzana umiejętność (Uczeń potrafi:)	Współ. łatwości	Rozstęp współ. łatwości dla klas
14.	14.	wnioskować na podstawie tekstu.	0,41	0,10 – 0,79
15.	15.	uzasadnić wybór piktogramu zgodnie z intencją polecenia.	0,83	0,50 – 1,00
16.	16.	wskazać pary rymujących się rzeczowników i przymiotników.	0,52	0,05 – 0,93
17.	17.	zlokalizować informacje w tekście.	0,57	0,25 – 0,94
18.	18.	określić czas i miejsce akcji.	0,86	0,59 – 1,00
19.	19.	wskazać najwcześniejsze wydarzenie.	0,89	0,56 – 1,00
20.	20.	zidentyfikować bohatera.	0,86	0,57 – 1,00
21.	21.	wskazać cechę bohatera, wynikającą z interpretacji stwierdzenia.	0,48	0,16 – 0,86
22.	22.	określić funkcję narratora.	0,57	0,28 – 0,94
23.	23.	wskazać rodzaj opisu.	0,66	0,33 – 0,89
24.	24.	rozpoznać odmianę powieści.	0,38	0,06 – 0,86
25.	25.	wyjaśnić podane stwierdzenie.	0,56	0,00 – 0,96
26.	26.	zredagować 3 zasady zachowania się w lesie.	0,56	0,00 – 1,00
	27.	utworzyć poprawne zdania rozkazujące.	0,34	0,00 – 0,92
27.	28.	zredagować zdanie pytające.	0,57	0,09 – 1,00
28.	29.	stopniować przymiotniki.	0,72	0,00 – 1,00
29.	30.	wskazać adresata i nadawcę zaproszenia; określić miejsce, czas i cel przedsięwzięcia.	0,49	0,11 – 1,00
	31.	dostosować wypowiedź do sytuacji komunikacyjnej (np. stosować: wyrazy o charakterze perswazyjnym, zwroty grzecznościowe).	0,69	0,15 – 1,00
	32.	zachować spójność wypowiedzi.	0,73	0,29 – 1,00
	33.	przestrzegać poprawności językowej i stylistycznej.	0,46	0,00 – 0,96
	34.	przestrzegać poprawności ortograficznej i interpunkcyjnej (dopuszczalny 1 błąd ortograficzny i 1 błąd interpunkcyjny).	0,51	0,04 – 1,00
30.	35.	zredagować wstęp, wykorzystując stosowną ze względu na adresata formułę rozpoczynającą list.	0,68	0,21 – 1,00
	36.	zredagować rozwinięcie, zachowując stosowność treści ze względu na adresata i cel korespondencji.	0,69	0,11 – 1,00
	37.	zredagować zakończenie, zamieszczając stosowny zwrot kończący list.	0,65	0,04 – 1,00
	38.	zachować osobisty charakter wypowiedzi (np. poprzez wyrażanie własnych opinii lub sądów).	0,78	0,04 – 1,00
	39.	zamieścić: nazwę miejscowości i datę, złożyć podpis.	0,64	0,11 – 1,00
	40.	stosować zwroty grzecznościowe skierowane do adresata – w tym pisane wielką literą.	0,37	0,00 – 1,00
	41.	zachować spójność tekstu (istnieją stylistyczne nawiązania między częściami tekstu).	0,69	0,21 – 1,00
	42.	logicznie uporządkować tekst (nie pojawiają się nieuzasadnione powtórzenia treści).	0,66	0,13 – 1,00

Nr zad.	Nr umiej.	Sprawdzana umiejętność (Uczeń potrafi:)	Współ. łatwości	Rozstęp współ. łatwości dla klas
	43.	stosować poprawne (pod względem znaczeniowym) słownictwo, również w związkach frazeologicznych (dopuszczalny 1 błąd).	0,58	0,00 – 1,00
	44.	poprawnie odmieniać wyrazy oraz łączyć je w zdania.	0,36	0,02 – 0,89
	45.	zachować funkcjonalność stylu (dostosowany do sytuacji komunikacyjnej, formy wypowiedzi).	0,69	0,14 – 1,00
	46.	przestrzegać zasad ortografii.	0,24	0,00 – 0,67
	47.	przestrzegać zasad interpunkcji (dopuszczalne 3 błędy; uczniowie z dysleksją: dopuszczalnych 5 błędów).	0,30	0,00 – 0,85
	48.	zadbać o stosowny układ graficzny i estetykę listu.	0,53	0,05 – 0,96

Uwaga: kursywą zapisano umiejętności ponadpodstawowe.

5. Wyniki w skali staninowej

Stanin	Wynik ucznia	Wynik klasy
1 – wynik najniższy	0 – 14	20,64 – 22,35
2 – wynik bardzo niski	15 – 19	23,22 – 24,83
3 – wynik niski	20 – 23	23,36 – 28,48
4 – wynik niżej średni	24 – 28	28,63 – 29,45
5 – wynik średni	29 – 32	29,67 – 31,04
6 – wynik wyżej średni	33 – 35	31,48 – 33,22
7 – wynik wysoki	36 – 39	33,28 – 35,30
8 – wynik bardzo wysoki	40 – 42	35,38 – 37,26
9 – wynik najwyższy	43 – 50	37,35 – 41,26

Klasa I gimnazjum Matematyka

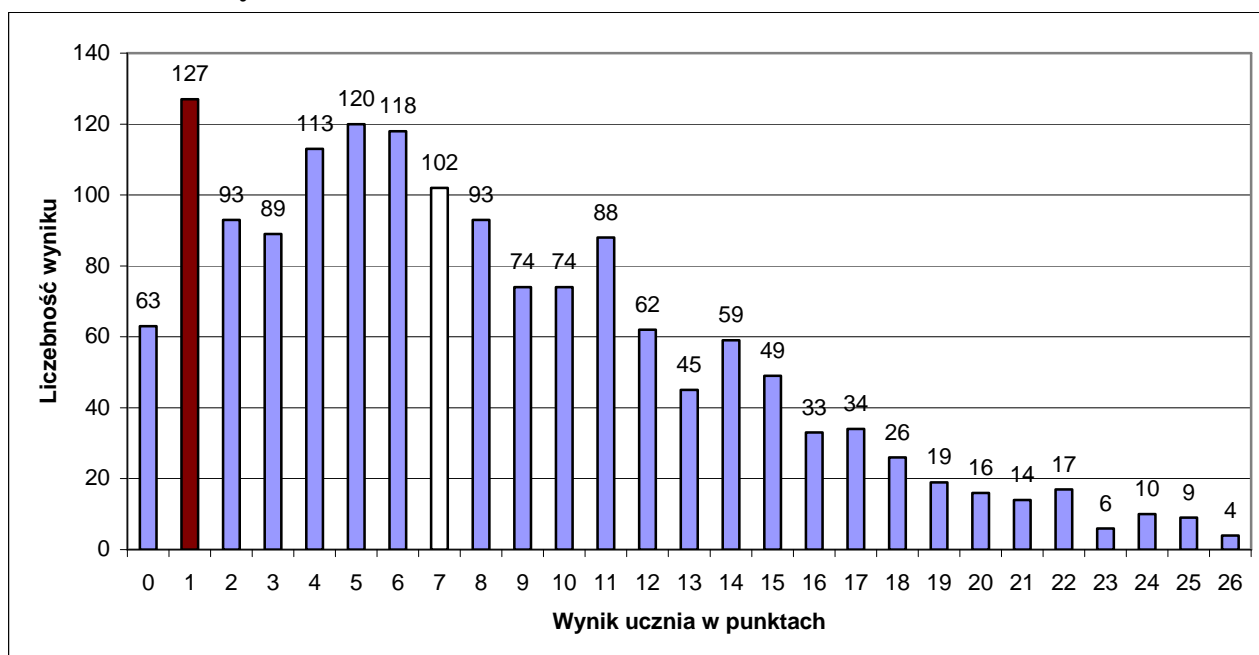
1. Informacje ogólne

Badanie osiągnięć uczniów rozpoczynających naukę w klasie I gimnazjum odbyło się 12 września 2012 r. Wyniki badań nadesłało 25 szkół. Analizie poddano wyniki 1557 uczniów z 72 klas.

2. Podstawowe miary empiryczne testu

Wskaźniki		Miary empiryczne ogół badanych
Skala wyników testowania		0 – 26
Średni wynik testowania (średnia arytmetyczna)		8,15
Rozstęp średnich wyników klas		2,65 – 19,28
Mo – modalna , dominanta; wynik ucznia występujący najczęściej		1
Me – mediana; wynik poniżej (i powyżej) którego znajduje się 50% wyników uczniów		7
Współczynnik łatwości testu		0,31
Rozstęp współczynników łatwości testu dla klas		0,10 – 0,74
Liczba umiejętności w poszczególnych przedziałach norm współczynnika łatwości	0,00 - 0,19 bardzo trudne	10
	0,20 - 0,49 trudne	11
	0,50 - 0,69 umiarkowanie trudne	4
	0,70 - 0,89 łatwe	1
	0,90 - 1,00 bardzo łatwe	0

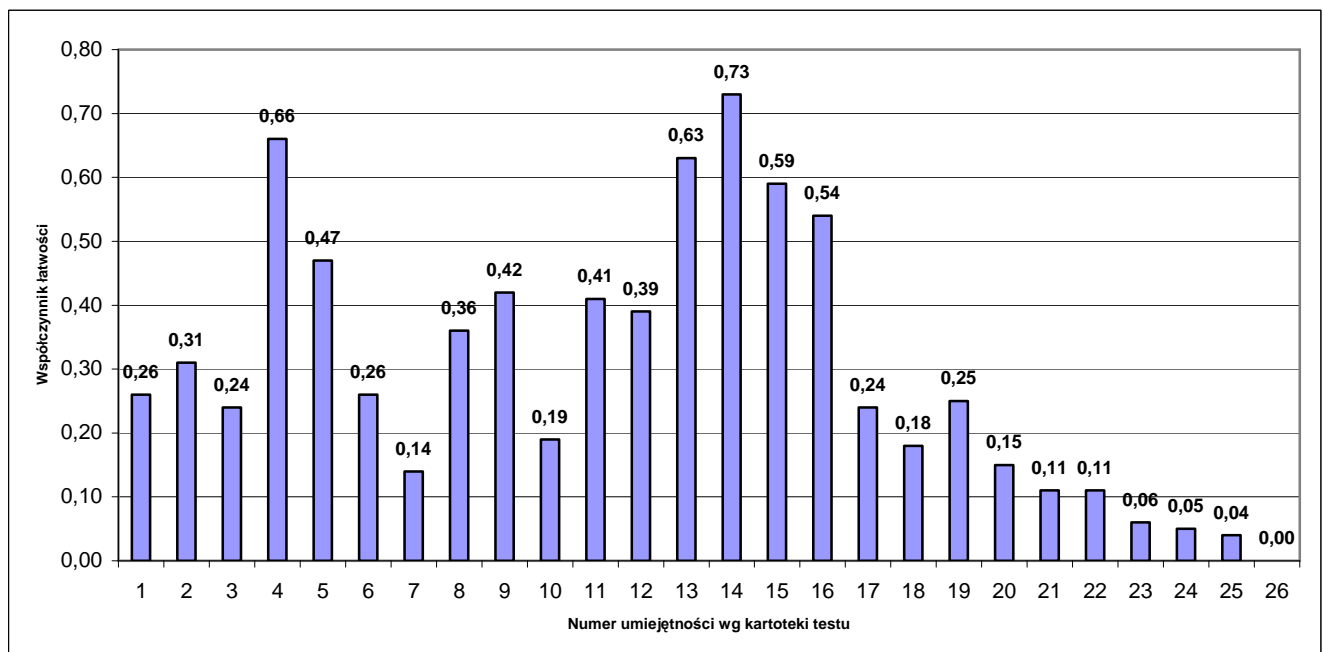
3. Rozkład wyników uczniów



Rozkład wyników badanych klas ilustruje tabela:

Współczynnik łatwości testu dla klasy	0,00 – 0,19 bardzo trudny	0,20 – 0,49 trudny	0,50 – 0,69 umiarkowanie trudny	0,70 – 0,89 łatwy	0,90 – 1,00 bardzo łatwy
Liczba klas	8	58	4	2	0

4. Łatwość umiejętności



Nr zad.	Nr umiej.	Sprawdzana umiejętność (Uczeń:)	Współ. łatwości	Rozstęp współ. łatwości dla klas
1 a	1	dodaje ułamki zwykłe.	0,26	0,00 – 0,89
1 b	2	odejmuje ułamki zwykłe.	0,31	0,00 – 0,94
1 c	3	mnoży ułamki zwykłe.	0,24	0,00 – 0,89
1 d	4	dzieli ułamki zwykłe.	0,66	0,00 – 0,78
2 a	5	dodaje ułamki dziesiętne.	0,47	0,26 – 1,00
2 b	6	odejmuje ułamki dziesiętne.	0,26	0,07 – 1,00
2 c	7	mnoży ułamki dziesiętne.	0,14	0,00 – 0,79
2 d	8	dzieli ułamki dziesiętne.	0,36	0,00 – 0,56
3	9	wykonuje działania na liczbach naturalnych zgodnie z kolejnością ich wykonywania.	0,42	0,06 – 1,00
4	10	oblicza pole prostokąta.	0,19	0,05 – 0,89
	11	oblicza długość boku kwadratu o danym polu.	0,41	0,00 – 0,74
5	12	oblicza sumę miar kątów przy podstawie korzystając z sumy miar kątów w trójkącie.	0,39	0,00 – 0,94
	13	oblicza miarę kąta przy podstawie korzystając z własności kątów w trójkącie równoramiennym.	0,63	0,00 – 0,94

Nr zad.	Nr umiej.	Sprawdzana umiejętność (Uczeń:)	Współ. łatwości	Rozstęp współ. łatwości dla klas
6	14	wykonuje obliczenia związane z czasem.	0,73	0,14 – 1,00
7	15	wykonuje obliczenia stosując porównywanie różnicowe.	0,59	0,25 – 0,96
	16	zapisuje wyrażenie arytmetyczne (równanie) zgodnie z treścią zadania (metoda).	0,54	0,12 – 1,00
	17	wykonuje poprawnie obliczenia w całym zadaniu.	0,24	0,14 – 1,00
8	18	wykonuje obliczenia związane z prędkością i czasem (metoda).	0,18	0,00 – 0,78
	19	wykonuje poprawnie obliczenia w całym zadaniu.	0,25	0,00 – 0,72
9	20	wykonuje obliczenia na liczbach całkowitych w sytuacji problemowej.	0,15	0,00 – 0,75
10	21	oblicza pole powierzchni ścian każdego koloru wszystkich sześcianów (metoda).	0,11	0,00 – 0,72
	22	udziela odpowiedzi zgodnej z warunkami zadania.	0,11	0,00 – 0,67
	23	wykonuje poprawnie obliczenia w całym zadaniu.	0,06	0,00 – 0,67
11	24	oblicza długość krawędzi podstawy prostopadłościanu wykorzystując porównywanie ilorazowe (metoda).	0,05	0,00 – 0,44
	25	oblicza objętość prostopadłościanu (metoda).	0,04	0,00 – 0,33
	26	wykonuje poprawnie obliczenia w całym zadaniu.	0,00	0,00 – 0,44

Uwaga: kursywą zapisano umiejętności ponadpodstawowe.

5. Wyniki w skali staninowej

Stanin	Wynik ucznia	Wynik klasy
1 – wynik najniższy	----	2,65 – 2,82
2 – wynik bardzo niski	0	3,29 – 4,72
3 – wynik niski	1 – 2	4,89 – 5,80
4 – wynik niżej średni	3 – 5	5,85 – 6,88
5 – wynik średni	6 – 8	6,95 – 8,16
6 – wynik wyżej średni	9 – 11	8,27 – 9,52
7 – wynik wysoki	12 – 15	9,72 – 11,72
8 – wynik bardzo wysoki	16 – 19	12,66 – 15,22
9 – wynik najwyższy	20 – 26	17,06 – 19,28