

**PRACOWNIA ZARZĄDZANIA, DIAGNOZY EDUKACYJNEJ
I SZKOLNICTWA ZAWODOWEGO
ODN W ZIELONEJ GÓRZE**

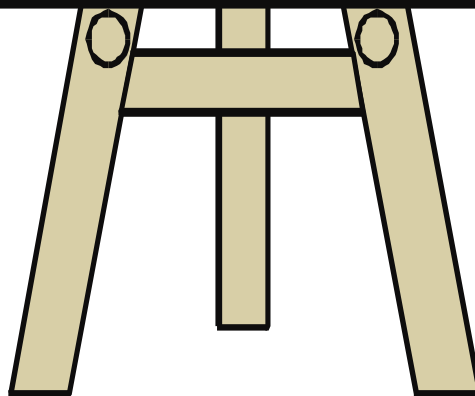
RAPORTY

KLASA V – przedmioty humanistyczne

KLASA V – przedmioty matematyczno-przyrodnicze

**WEWNĄTRZSZKOLNE DIAGNOZOWANIE OSIĄGNIĘĆ
UCZNIÓW SZKOŁY PODSTAWOWEJ**

Czerwiec – 2012



Klasa V szkoły podstawowej Przedmioty humanistyczne

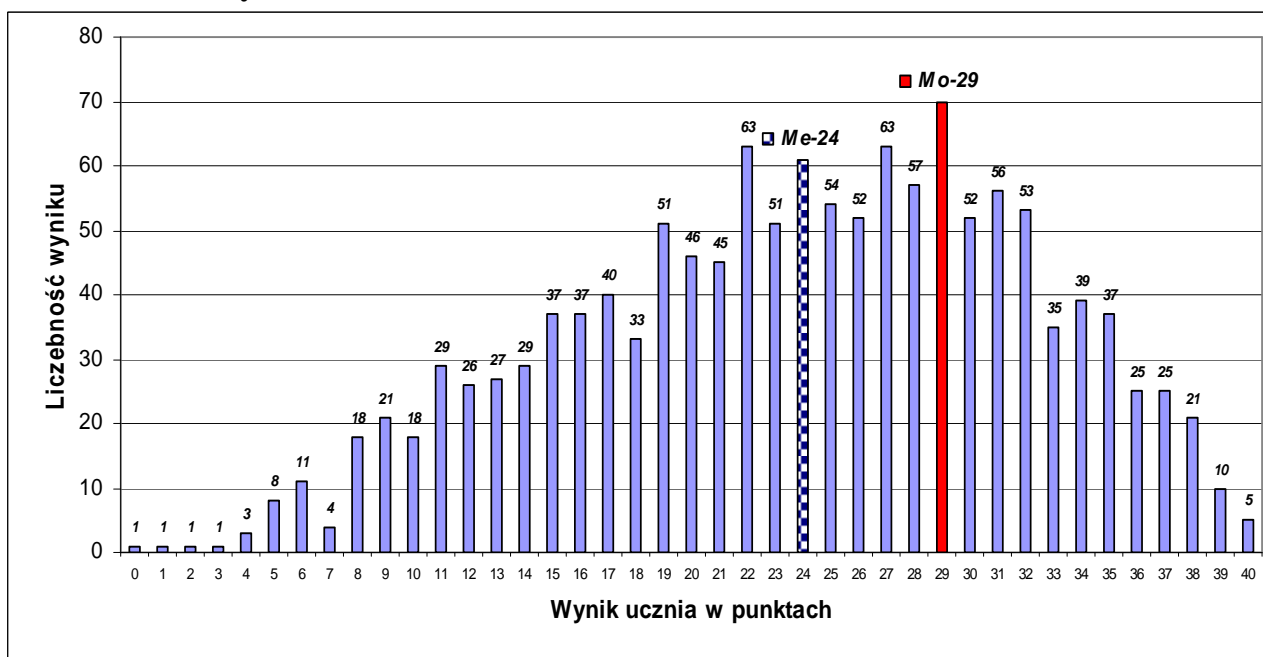
1. Informacje ogólne

Badanie osiągnięć uczniów V klas odbyło się 22 maja 2012 r. Wyniki badań nadesłało 46 szkół. Analizie poddano wyniki 1316 uczniów z 74 klas szkoły podstawowej.

2. Podstawowe miary empiryczne testu

Wskaźniki		Miary empiryczne ogół badanych
Skala wyników testowania		0 – 40
Średni wynik testowania (średnia arytmetyczna)		23,82
Rozstęp średnich wyników klas		13,45 – 32,09
Mo – modalna , dominanta; wynik ucznia występujący najczęściej		29
Me – mediana; wynik poniżej (i powyżej) którego znajduje się 50% wyników uczniów		24
Współczynnik łatwości testu		0,60
Rozstęp współczynników łatwości testu dla klas		0,34 – 0,80
Liczba umiejętności w poszczególnych przedziałach norm współczynnika łatwości	0,00 – 0,19 bardzo trudne	0
	0,20 – 0,49 trudne	13
	0,50 – 0,69 umiarkowanie trudne	10
	0,70 – 0,89 łatwe	10
	0,90 – 1,00 bardzo łatwe	4

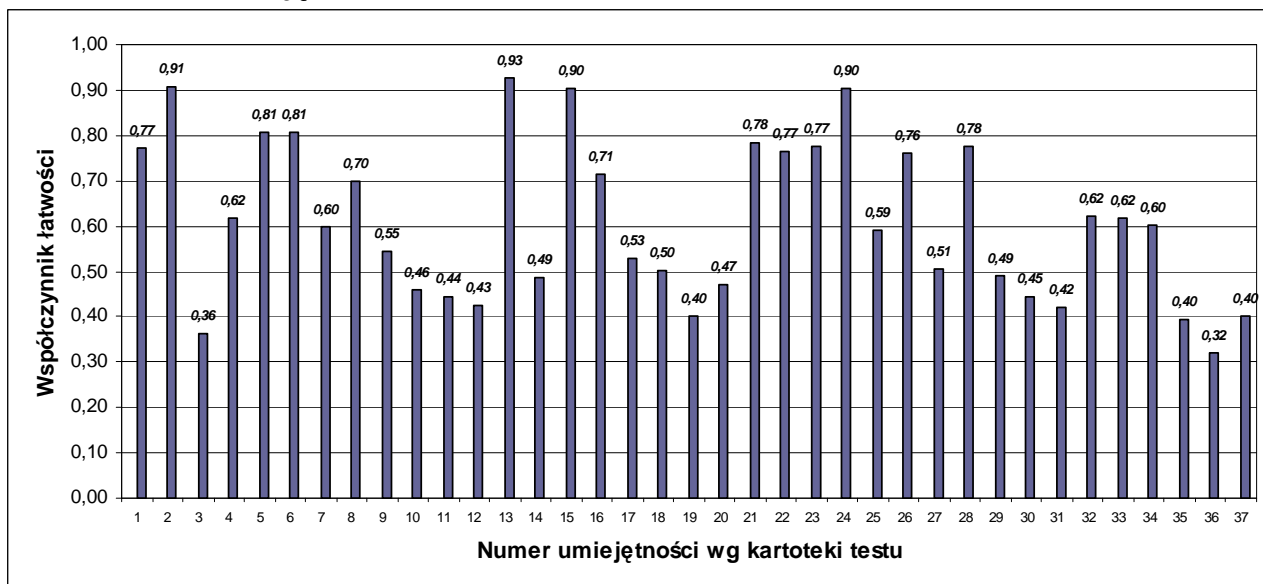
3. Rozkład wyników uczniów



Rozkład wyników badanych klas ilustruje tabela:

Współczynnik łatwości testu dla klasy	0,00 – 0,19 bardzo trudny	0,20 – 0,49 trudny	0,50 – 0,69 umiarkowanie trudny	0,70 – 0,89 łatwy	0,90 – 1,00 bardzo łatwy
Liczba klas	0	14	52	8	0

4. Łatwość umiejętności



Nr zad.	Nr umiej.	Badane umiejętności Uczeń potrafi:	Współ. łatwości	Rozstęp dla klas
1.	1.	określić korzyści średniowiecznych miast dla mieszkańców	0,77	0,44 – 1,00
2.	2.	określić charakter zajęć przedstawicieli grup społecznych	0,91	0,69 – 1,00
3.	3.	<i>ocenić prawdziwość podanych stwierdzeń</i>	0,36	0,00 – 0,95
4.	4.	zlokalizować źródła informacji	0,62	0,23 – 1,00
5.	5.	<i>wnioskować na podstawie tekstu</i>	0,81	0,44 – 1,00
6.	6.	podać elementy obronne średniowiecznych miast	0,81	0,33 – 1,00
7.	7.	wnioskować na podstawie tekstu	0,60	0,25 – 0,86
8.	8.	przyporządkować cechom miast określony rodzaj ich mieszkańców	0,70	0,17 – 0,96
9.	9.	<i>uzasadnić pojawienie się zagrożeń i udogodnień w miastach XXI wieku</i>	0,55	0,00 – 0,86
10.	10.	<i>zredagować hasło reklamowe</i>	0,46	0,06 – 1,00
11.	11.	przereklamować wypowiedzenie złożone na dwa zdania pojedyncze	0,44	0,06 – 0,75
12.	12.	określić formę gramatyczną wypowiedzi osoby mówiącej	0,43	0,08 – 0,75
13.	13.	wskazać uczestników rozmowy	0,93	0,72 – 1,00
14.	14.	określić przyczynę zdarzenia	0,49	0,10 – 0,85
15.	15.	wskazać wyjaśnienie zwrotu	0,90	0,64 – 1,00

16.	16.	określić właściwą kolejność oglądanych zabytków	0,71	0,36 – 0,95
17.	17.	zachować chronologię wydarzeń	0,53	0,18 – 0,90
	18.	zastosować równoważniki zdań lub zdania	0,50	0,13 – 0,95
	19.	ująć najważniejsze wydarzenia	0,40	0,00 – 0,83
18.	20.	zinterpretować wskazane wypowiedzenie	0,47	0,10 – 0,75
19.	21.	utworzyć zdrobnienia	0,78	0,18 – 1,00
20.	22.	określić intencję osoby mówiącej	0,77	0,38 – 1,00
21.	23.	wskazać podmiot zbiorowy wiersza	0,77	0,47 – 1,00
22.	24.	określić nastrój wiersza	0,90	0,56 – 1,00
23.	25.	wskazać przeważający w tekście środek poetycki	0,59	0,24 – 0,93
24.	26.	utworzyć wyraz bliskoznacznym i przeciwstawnym do przymiotnika	0,76	0,27 – 1,00
25.	27.	wypisać dwa określenia zastępujące rzeczownik Warszawa	0,51	0,09 – 0,86
26.	28.	zachować zgodność całości tekstu z tematem	0,78	0,00 – 1,00
	29.	<i>urozmaicić narrację poprzez wprowadzenie np. partii opisowych, dialogu, elementów charakterystyki</i>	0,49	0,00 – 1,00
	30.	fabularyzować, zachować przyczynowo – skutkowy tok zdarzeń	0,45	0,00 – 1,00
	31.	zachować trójdzielny kompozycję tekstu, stosować akapity	0,42	0,00 – 0,95
	32.	zachować spójność tekstu	0,62	0,18 – 1,00
	33.	logicznie uporządkować tekst	0,62	0,00 – 1,00
	34.	stosować poprawne słownictwo, również w związkach frazeologicznych	0,60	0,00 – 1,00
	35.	poprawnie odmieniać wyrazy oraz łączyć je w zdania	0,40	0,03 – 0,94
	36.	przestrzegać poprawności ortograficznej	0,32	0,00 – 0,82
	37.	przestrzegać poprawności interpunkcyjnej	0,40	0,06 – 0,91

Uwaga: kursywą zapisano umiejętności ponadpodstawowe.

5. Wyniki w skali staninowej

Stanin	Wynik ucznia	Wynik klasy
1 – wynik najniższy	0 – 8	13,45 – 14,00
2 – wynik bardzo niski	9 – 12	16,62 – 18,27
3 – wynik niski	13 – 16	18,38 – 19,89
4 – wynik niżej średni	17 – 21	20,50 – 22,78
5 – wynik średni	22 – 26	23,09 – 24,67
6 – wynik wyżej średni	27 – 30	25,04 – 26,25
7 – wynik wysoki	31 – 33	26,26 – 27,56
8 – wynik bardzo wysoki	34 – 36	27,58 – 30,00
9 – wynik najwyższy	37 – 40	30,35 – 32,09

Klasa V szkoły podstawowej Przedmioty matematyczno-przyrodnicze

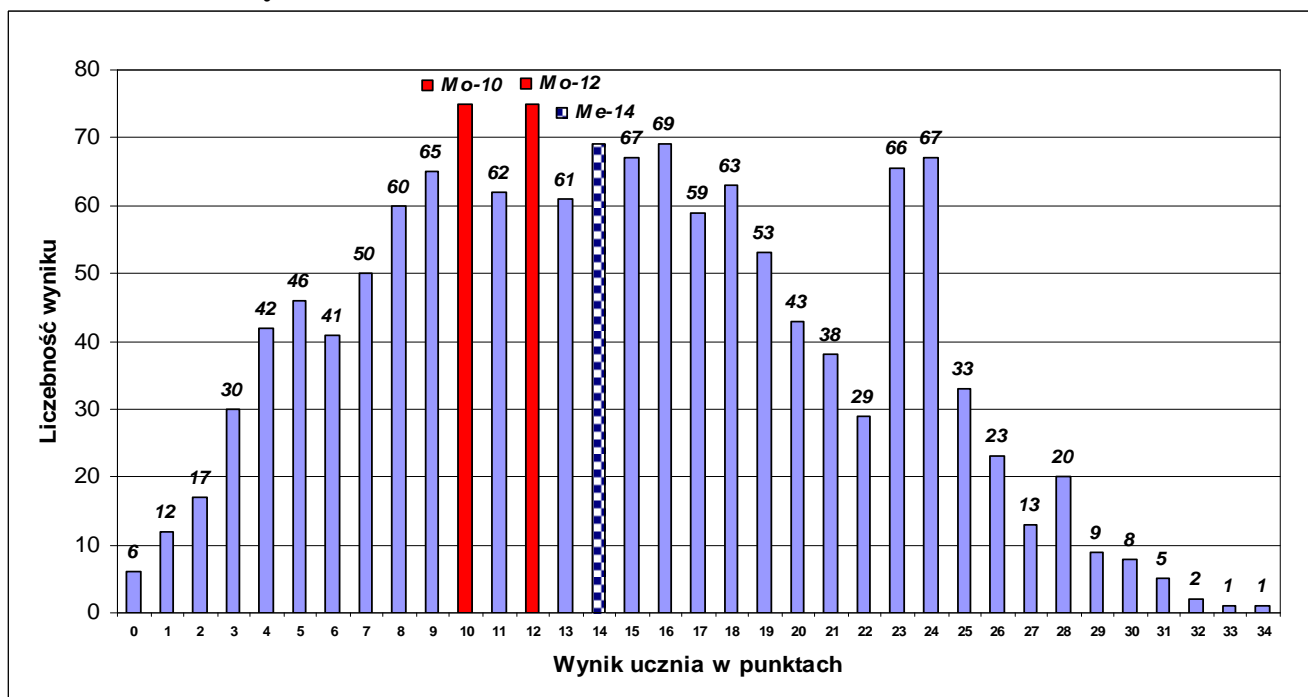
1. Informacje ogólne

Badanie osiągnięć uczniów V klas odbyło się 23 maja 2012 r. Wyniki badań nadesłało 45 szkół. Analizie poddano wyniki 1313 uczniów z 73 klas szkoły podstawowej.

2. Podstawowe miary empiryczne testu

Wskaźniki		Miary empiryczne ogół badanych
Skala wyników testowania		0 – 34
Średni wynik testowania (średnia arytmetyczna)		14,09
Rozstęp średnich wyników klas		7,13 – 22,04
Współczynnik łatwości testu		0,41
Rozstęp współczynników łatwości testu dla klas		0,21 – 0,65
Me – mediana; wynik poniżej (i powyżej) którego znajduje się 50% wyników uczniów		14
Mo – modalna; dominanta; wynik ucznia występujący najczęściej		10 i 12
Liczba umiejętności w poszczególnych przedziałach norm współczynnika łatwości	0,00 – 0,19 bardzo trudne	7
	0,20 – 0,49 trudne	13
	0,50 – 0,69 umiarkowanie trudne	6
	0,70 – 0,89 łatwe	4
	0,90 – 1,00 bardzo łatwe	0

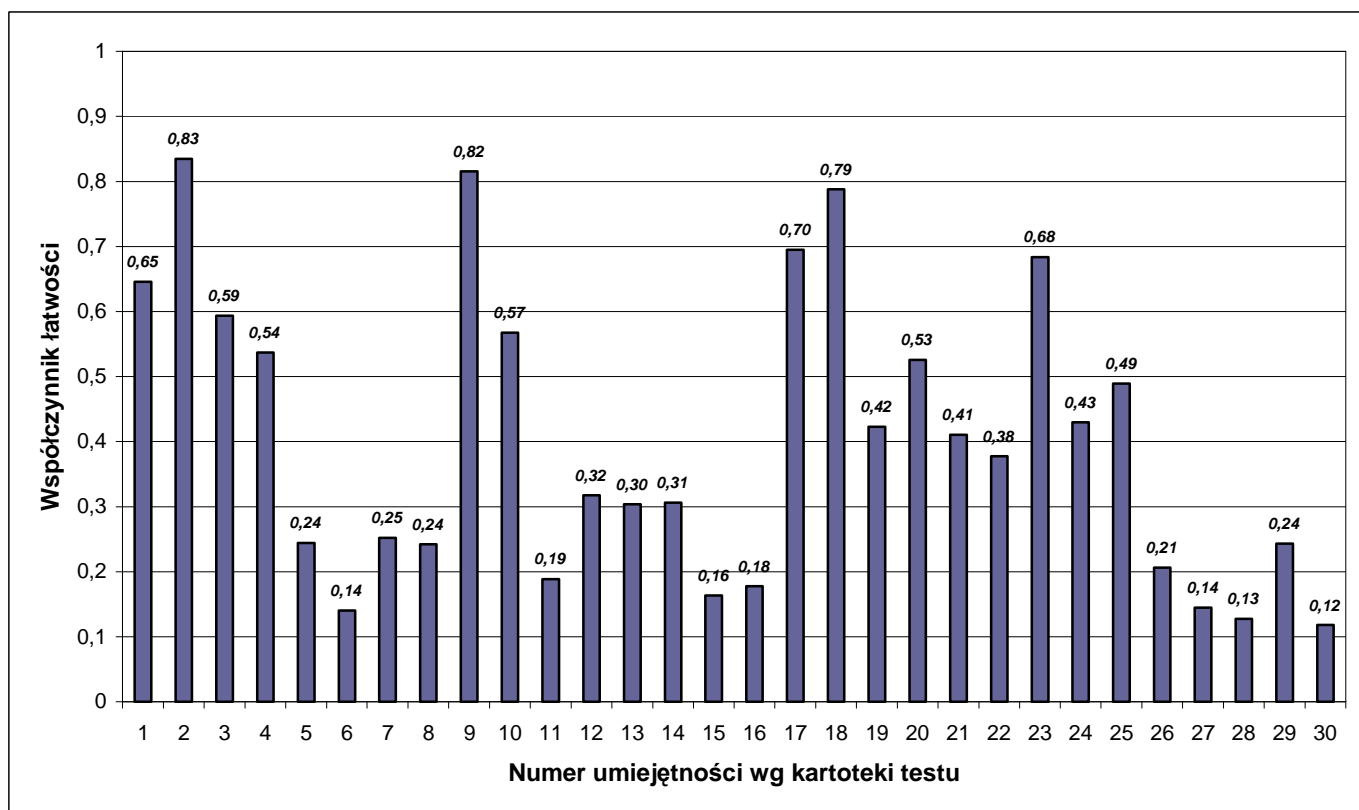
3. Rozkład wyników uczniów



Rozkład wyników badanych klas ilustruje tabela:

Współczynnik łatwości testu dla klasy	0,00 – 0,19 bardzo trudny	0,20 – 0,49 trudny	0,50 – 0,69 umiarkowanie trudny	0,70 – 0,89 łatwy	0,90 – 1,00 bardzo łatwy
Liczba klas	0	60	13	0	0

4. Łatwość umiejętności



Nr zad.	Nr umiej.	Sprawdzana umiejętność (Uczeń:)	Współ. łatwości	Rozstęp współ. łatwości
1a	1	podaje nazwę obiektu o wskazanym położeniu na mapie	0,65	0,26 – 0,96
1b	2	odczytuje położenie obiektu na mapie	0,83	0,40 – 1,00
2	3	określa kierunki na podstawie mapy	0,59	0,00 – 1,00
3	4	mierzy odpowiednie długości na mapie	0,54	0,09 – 1,00
	5	oblicza odległość rzeczywistą w oparciu o podziałkę liniową	0,24	0,00 – 0,88
4	6	<i>zamienia skalę liniową na skalę liczbową</i>	0,14	0,00 – 0,75
5a	7	wykonuje obliczenia związane z prędkością, drogą i czasem	0,25	0,00 – 0,60
5b	8	porównuje czas zgodnie z warunkami zadania	0,24	0,00 – 0,53

6a	9	stosuje porównywanie różnicowe (metoda)	0,82	0,48 – 1,00
	10	odejmuje liczby naturalne	0,57	0,29 – 1,00
6b	11	rozpoznaje położenie parków narodowych w Polsce	0,19	0,00 – 0,63
	12	dodaje liczby naturalne	0,32	0,00 – 0,79
7	13	oblicza ułamek danej liczby (metoda)	0,30	0,00 – 0,75
	14	<i>oblicza jedną z trzech wielkości wykorzystując podane zależności między nimi (metoda)</i>	0,31	0,00 – 0,89
	15	<i>oblicza pozostałe dwie wielkości (metoda)</i>	0,16	0,00 – 0,45
	16	wykonuje poprawnie działania na liczbach wymiernych	0,18	0,00 – 0,50
8	17	uzasadnia celowość podejmowania przez człowieka działań w środowisku	0,70	0,19 – 1,00
9	18	przyporządkowuje elementom krajobrazu ich przykłady	0,79	0,15 – 1,00
10	19	wybiera nazwy zwierząt danej gromady	0,42	0,00 – 0,89
11	20	dodaje ułamki o różnych mianownikach (metoda)	0,53	0,08 – 0,86
	21	odejmuje ułamek od liczby naturalnej (metoda)	0,41	0,06 – 0,85
	22	wykonuje poprawnie działania na liczbach wymiernych	0,38	0,06 – 0,78
12	23	mnoży ułamek dziesiętny przez liczbę naturalną (metoda)	0,68	0,26 – 1,00
	24	wykonuje poprawnie działania na liczbach wymiernych	0,43	0,07 – 0,73
	25	podaje odpowiedź zgodna z warunkami zadania	0,49	0,09 – 0,91
13	26	<i>oblicza pole trójkąta (metoda)</i>	0,21	0,00 – 0,85
	27	wykonuje poprawnie działania na liczbach wymiernych	0,14	0,00 – 0,57
	28	podaje odpowiedź wraz z jednostką	0,13	0,00 – 0,42
14	29	<i>podaje nazwę części jadalnej warzywa</i>	0,24	0,00 – 0,81
15	30	<i>zapisuje wyrażenie algebraiczne ilustrujące treść zadania</i>	0,12	0,00 – 0,54

Uwaga: kursywą zapisano umiejętności ponadpodstawowe.



5. Wyniki skali staninowej

Stanin	Wynik ucznia	Wynik klasy
1 – wynik najniższy	0 – 2	7,13 – 9,18
2 – wynik bardzo niski	3 – 5	9,20 – 10,35
3 – wynik niski	6 – 7	10,59 – 11,61
4 – wynik niżej średni	8 – 11	11,65 – 13,11
5 – wynik średni	12 – 15	13,12 – 14,53
6 – wynik wyżej średni	16 – 18	14,62 – 15,86
7 – wynik wysoki	19 – 22	16,07 – 17,45
8 – wynik bardzo wysoki	23 – 26	17,69 – 18,44
9 – wynik najwyższy	27 – 34	19,45 – 22,04