

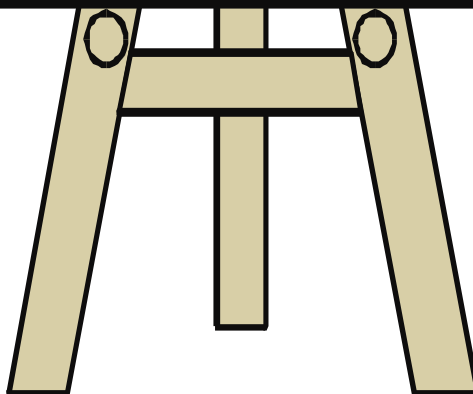
**PRACOWNIA ZARZĄDZANIA, DIAGNOZY EDUKACYJNEJ
I SZKOLNICTWA ZAWODOWEGO
ODN W ZIELONEJ GÓRZE**

RAPORTY

przygotowanie do edukacji wczesnoszkolnej

WEWNĄTRZSZKOLNE DIAGNOZOWANIE OSIĄGNIĘĆ

Maj – 2012



Przedszkole i klasa „0” Przygotowanie do edukacji szkolnej

1. Informacje ogólne

Badanie osiągnięć dzieci kończących edukację przedszkolną i uczniów klasy „0” szkoły podstawowej odbyło się w kwietniu 2012 r. Wyniki badań nadesłało 31 placówek. Analizie poddano wyniki 761 dzieci z 46 grup/klas.

Zastosowany zestaw zadań jest częścią arkusza SGS (skala gotowości szkolnej). Kompletny arkusz SGS służy do określenia gotowości szkolnej dziecka w sześciu podskalach:

- **umiejętności szkolne,**
- **kompetencje poznawcze,**
- **sprawność motoryczna,**
- samodzielność,
- niekonfliktowość,
- aktywność społeczna.

Zadania zastosowane w naszym badaniu mieszczą się w pierwszych trzech podskalach. Pozostałe, z arkusza SGS wypełniał nauczyciel na podstawie obserwacji. Sposób punktowania został przyjęty również wg arkusza SGS. Każda z 33 umiejętności punktowana jest 0 – 1 – 2 – 3 zgodnie z kryteriami oceniania.

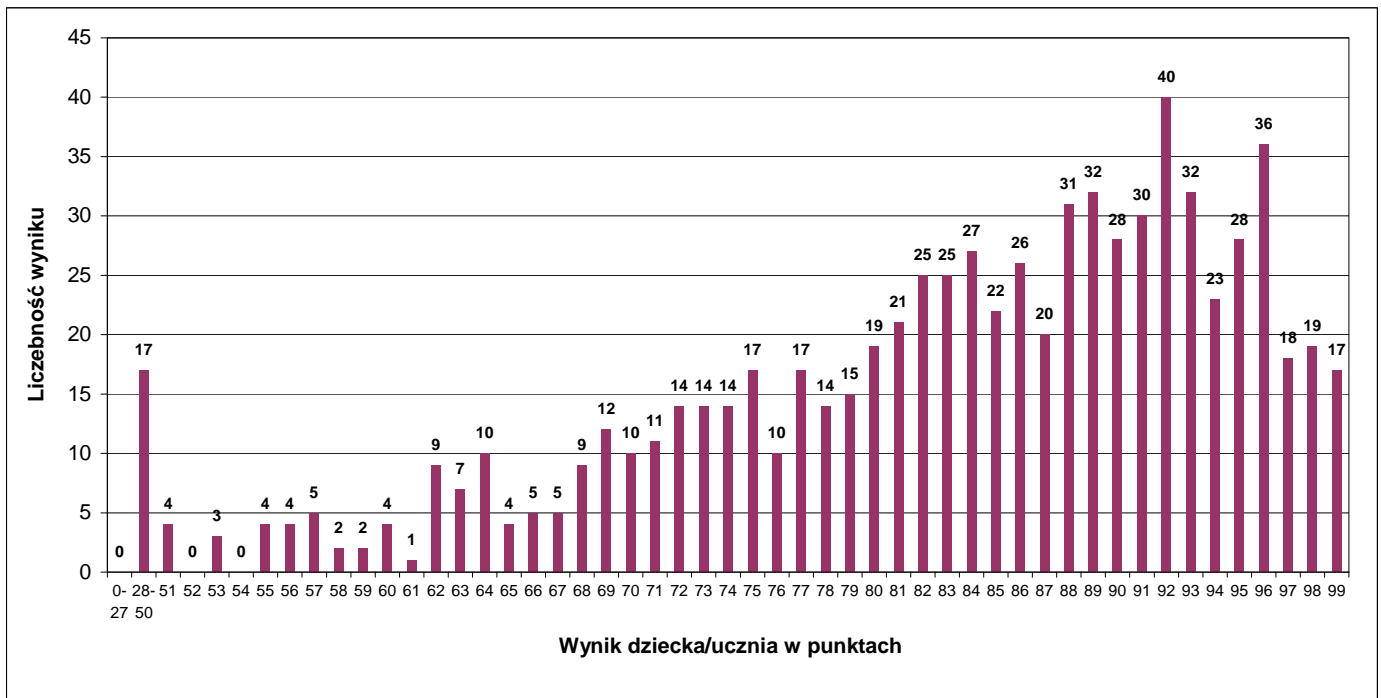
1. Podstawowe miary empiryczne testu

Wskaźniki	Miary empiryczne ogół badanych	
Skala wyników testowania	0 – 99	
Średni wynik testowania (średnia arytmetyczna) Rozstęp średnich wyników klas/grup	82,70 68,82 – 95,5	
Współczynnik łatwości testu Rozstęp współczynników łatwości testu dla klas	0,84 0,70 – 0,96	
Liczba umiejętności w poszczególnych przedziałach norm współczynnika łatwości	0,00 - 0,19 bardzo trudne	0
	0,20 - 0,49 trudne	0
	0,50 - 0,69 umiarkowanie trudne	2
	0,70 - 0,89 łatwe	21
	0,90 - 1,00 bardzo łatwe	10

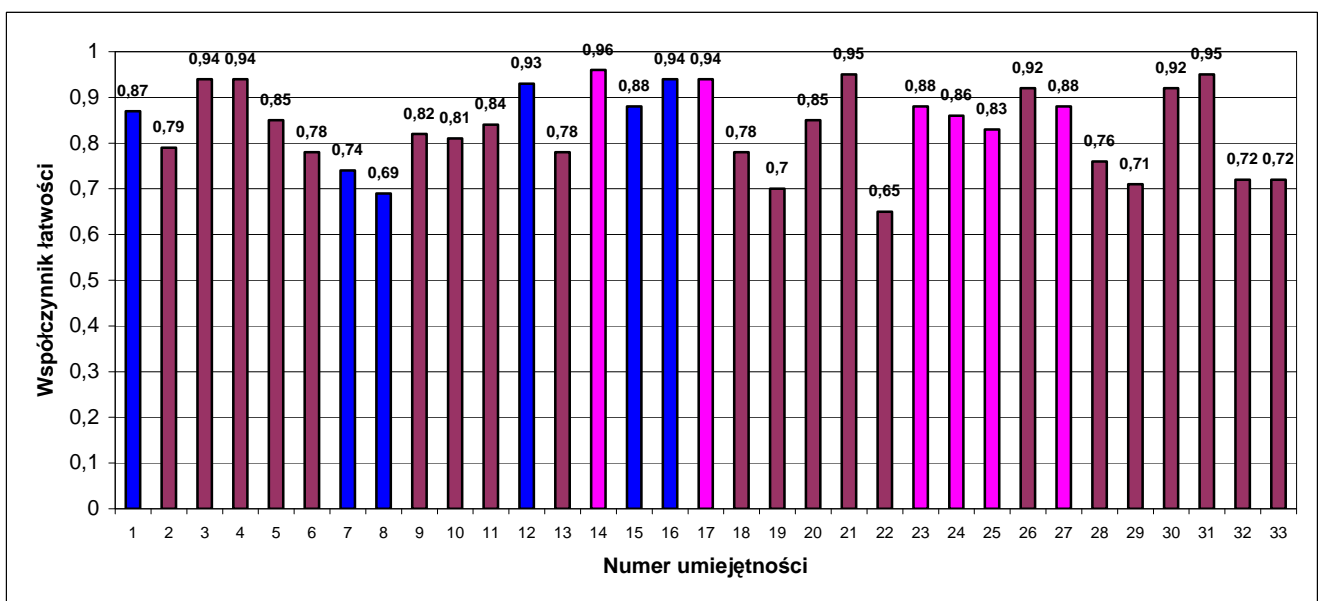
2. Rozkład wyników dzieci

Rozkład wyników badanych klas/grup ilustruje tabela:

Współczynnik łatwości testu dla klasy/grupy	0,00 – 0,19 bardzo trudny	0,20 – 0,49 trudny	0,50 – 0,69 umiarkowanie trudny	0,70 – 0,89 łatwy	0,90 – 1,00 bardzo łatwy
Liczba klas/grup	0	0	0	38	8



3. Łatwość umiejętności



umiejętności szkolne

kompetencje poznawcze

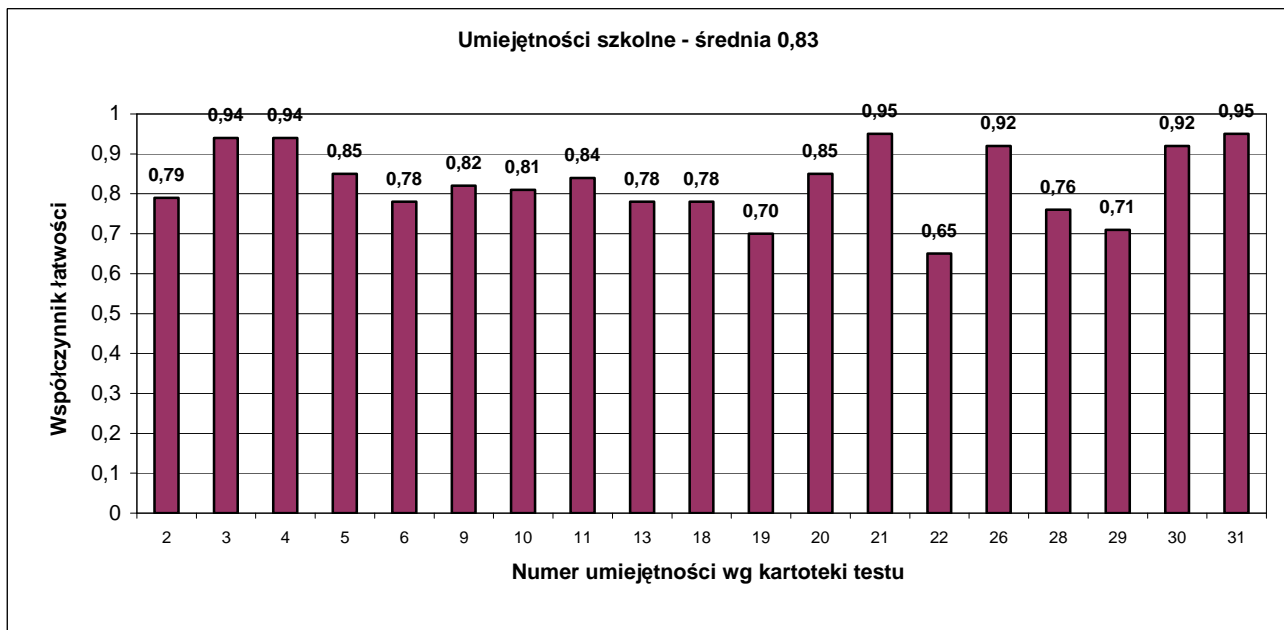
sprawność motoryczna

A. Dziecko poznaje środowisko i siebie, uczy się rozumieć świat				
Nr umiejętności na wykresie	Nr umiejętności w arkuszu SGS	Opis umiejętności:	Współ. łatwości	Rozstęp współ. łatwości pomiędzy grupami/klasami
1	1	rozpoznaje zjawiska przyrodnicze na podstawie ich cech przedstawionych w zagadkach	0,87	0,58 - 1,00
2	2	odróżnia kierunki lewo – prawo	0,79	0,29 - 0,99
3	3	rozumie pojęcia związane z przestrzenią (np.: nad, pod, za, obok)	0,94	0,80 - 1,00
4	4	wskazuje kierunki na kartce papieru	0,94	0,76 - 1,00
5	5	zna pory roku i zjawiska z nimi związane	0,85	0,61 - 1,00
6	6	potrafi powiedzieć, jaki jest dzień tygodnia i jaki będzie następny	0,78	0,42 - 1,00
7	7	dużo mówi o sobie, np.: ulubiona zabawka/zabawy	0,74	0,49 - 0,98
8	8	potrafi trafnie powiedzieć, co wie i umie	0,69	0,43 - 0,98
9	9	potrafi porównać dwa obrazki różniące się szczegółami	0,82	0,55 - 1,00
10	10	słucha uważnie, nie wyłącza się	0,81	0,42 - 0,98
11	11	pracuje w skupieniu	0,84	0,64 - 1,00
12	12	definiuje nazwy przez odniesienie do ogólniejszej kategorii	0,93	0,73 - 1,00
13	13	potrafi ułożyć nowy obiekt w już ułożonym szeregu	0,78	0,49 - 1,00

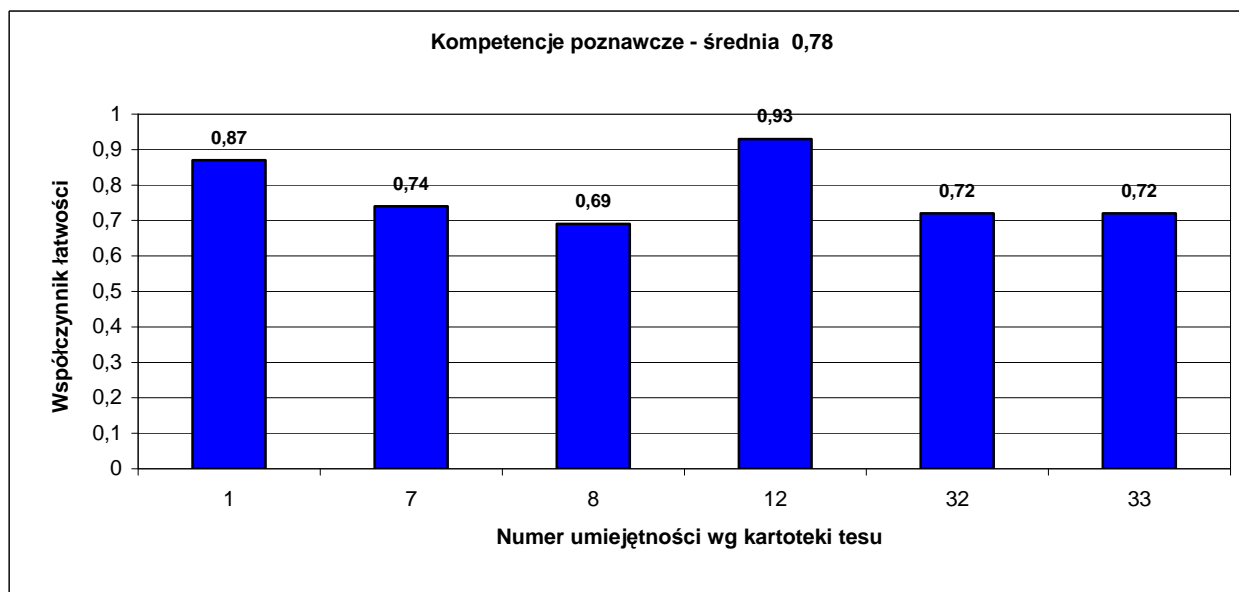
B. Dziecko bawi się i uczy w grupie rówieśników				
Nr umiejętności na wykresie	Nr umiejętności w arkuszu SGS	Opis umiejętności:	Współ. łatwości	Rozstęp współ. łatwości pomiędzy grupami/klasami
14	4	lubi zajęcia gimnastyczne i sportowe	0,96	0,79 - 1,00
15	5	sprawnie łapie i odrzuca piłkę	0,88	0,62 - 1,00
16	6	umie jeździć na rowerze / wspina się na drabinki	0,94	0,64 - 1,00
17	7	przechodzi po równoważni	0,94	0,62 - 1,00

E. Dziecko przygotowuje się do nauki czytania, pisania, matematyki				
Nr umiejętności na wykresie	Nr umiejętności w arkuszu SGS	Opis umiejętności:	Współ. łatwości	Rozstęp współ. łatwości pomiędzy grupami/klasami
18	1	potrafi opowiedzieć historyjkę obrazkową	0,78	0,53 - 1,00
19	2	w opowiadaniu ujmuje związki przyczynowo – skutkowe	0,70	0,40 - 0,99
20	3	dzieli zdania na wyrazy	0,85	0,47 - 1,00
21	4	dzieli wyraz na sylaby, łączy sylaby w wyraz	0,95	0,82 - 1,00
22	5	ma umiejętność analizy i syntezy fonemowej	0,65	0,19 - 0,96
23	6	lubi prace ręczne	0,88	0,55 - 1,00
24	7	buduje z drobnych klocków	0,86	0,29 - 1,00
25	8	lepi figurki z plasteliny (np.: ludziki, zwierzątka)	0,83	0,45 - 1,00
26	9	składa układanki typu puzzle	0,92	0,69 - 1,00
27	10	prawidłowo trzyma ołówek (uchwyt, napięcie mięśni)	0,88	0,57 - 1,00
28	11	przerysowuje szlaczki i proste figury geometryczne	0,76	0,43 - 1,00
29	12	rysuje szlaczki literopodobne	0,71	0,29 - 1,00
30	13	zna i stosuje liczebniki porządkowe	0,92	0,74 - 1,00
31	14	dodaje i odejmuje przedmioty, liczmany	0,95	0,80 - 1,00
32	15	w zabawie często wybiera gry liczbowe	0,72	0,35 - 1,00
33	16	chętnie rozwiązuje zagadki matematyczne	0,72	0,31 - 0,99

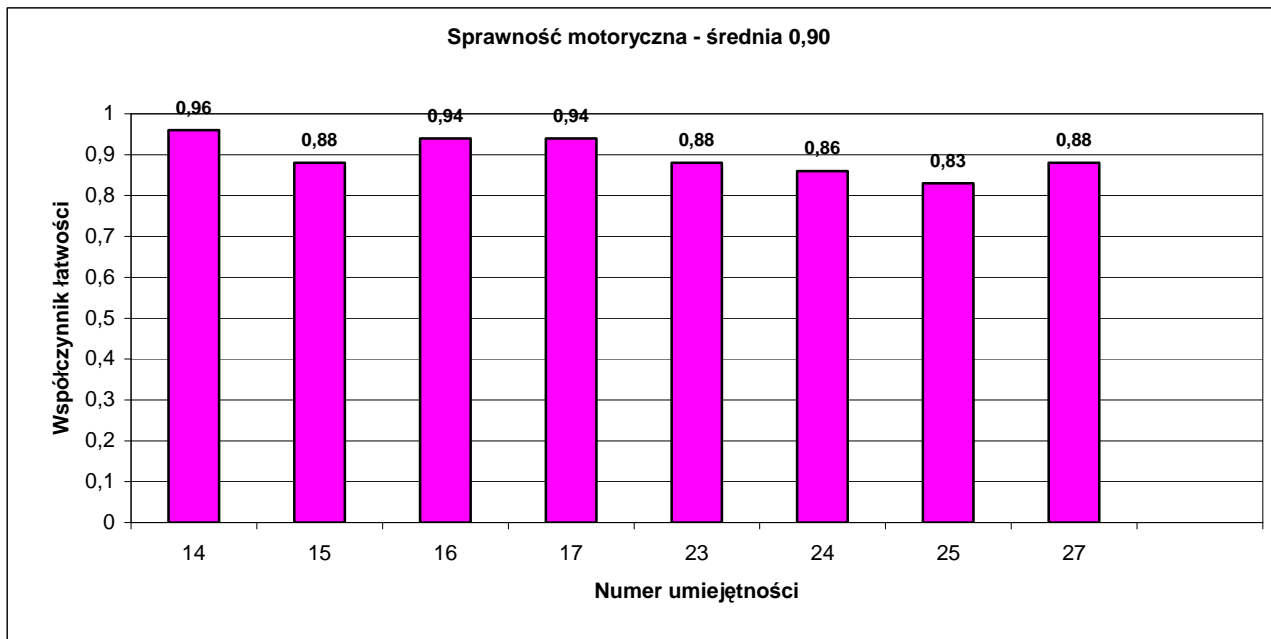
4. Łatwość umiejętności wg podskal



Nr umiejętności na wykresie	Nr umiejętności w arkuszu SGS	Opis umiejętności:
2	2	odróżnia kierunki lewo – prawo
3	3	rozumie pojęcia związane z przestrzenią (np.: nad, pod, za, obok)
4	4	wskazuje kierunki na kartce papieru
5	5	zna pory roku i zjawiska z nimi związane
6	6	potrafi powiedzieć, jaki jest dzień tygodnia i jaki będzie następny
9	9	potrafi porównać dwa obrazki różniące się szczegółami
10	10	słucha uważnie, nie wyłącza się
11	11	pracuje w skupieniu
13	13	potrafi ułożyć nowy obiekt w już ułożonym szeregu
18	1	potrafi opowiedzieć historyjkę obrazkową
19	2	w opowiadaniu ujmuje związki przyczynowo – skutkowe
20	3	dzieli zdania na wyrazy
21	4	dzieli wyraz na sylaby, łączy sylaby w wyraz
22	5	ma umiejętność analizy i syntezy fonemowej
26	9	składa układanki typu puzzle
28	11	przerysowuje szlaczki i proste figury geometryczne
29	12	rysuje szlaczki literopodobne
30	13	zna i stosuje liczebniki porządkowe
31	14	dodaje i odejmuje przedmioty, liczmany



Nr umiejętności na wykresie	Nr umiejętności w arkuszu SGS	Opis umiejętności:
1	1	rozpoznaje zjawiska przyrodnicze na podstawie ich cech przedstawionych w zagadkach
7	7	dużo mówi o sobie, np.: ulubiona zabawka/zabawy
8	8	potrafi trafnie powiedzieć, co wie i umie
12	12	definiuje nazwy przez odniesienie do ogólniejszej kategorii
32	15	w zabawie często wybiera gry liczbowe
33	16	chętnie rozwiązuje zagadki matematyczne



Nr umiejętności na wykresie	Nr umiejętności w arkuszu SGS	Opis umiejętności:
14	4	lubi zajęcia gimnastyczne i sportowe
15	5	sprawnie łapie i odrzuca piłkę
16	6	umie jeździć na rowerze / wspina się na drabinki
17	7	przechodzi po równoważni
23	6	lubi prace ręczne
24	7	buduje z drobnych klocków
25	8	lepi figurki z plasteliny (np.: ludziki, zwierzątka)
27	10	prawidłowo trzyma ołówek (uchwyt, napięcie mięśni)

5. Wyniki w skali staninowej

Stanin	Wynik dziecka	Wynik klasy/grupy
1 – wynik najniższy	28 – 55	68,82
2 – wynik bardzo niski	56 – 66	70,86 – 72,80
3 – wynik niski	67 – 74	73,45 – 77,25
4 – wynik niżej średni	75 – 81	77,68 – 81,25
5 – wynik średni	82 – 87	81,82 – 83,63
6 – wynik wyżej średni	88 – 91	84,18 – 86,71
7 – wynik wysoki	92 – 95	86,92 – 89,74
8 – wynik bardzo wysoki	96 – 97	91,29 – 93,50
9 – wynik najwyższy	98 – 99	93,75 – 95,47

6. Omówienie wyników badań

Zapraszamy na spotkanie z autorem testu poświęcone interpretacji wyników badania osiągnięć uczniów, które odbędzie się **21 września 2012 r. o godz. 15.00 w ODN.**