

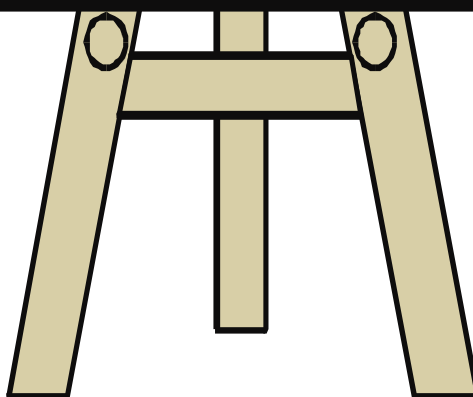
**PRACOWNIA ZARZĄDZANIA, DIAGNOZY EDUKACYJNEJ
I SZKOLNICTWA ZAWODOWEGO
ODN W ZIELONEJ GÓRZE**

RAPORTY

- KLASA III – edukacja wczesnoszkolna**
- KLASA V – przedmioty humanistyczne**
- KLASA V – przedmioty matematyczno-przyrodnicze**

**WEWNĄTRZSZKOLNE DIAGNOZOWANIE OSIĄGNIĘĆ
UCZNIÓW SZKOŁY PODSTAWOWEJ**

Lipiec – 2011



Klasa III szkoły podstawowej Edukacja wczesnoszkolna

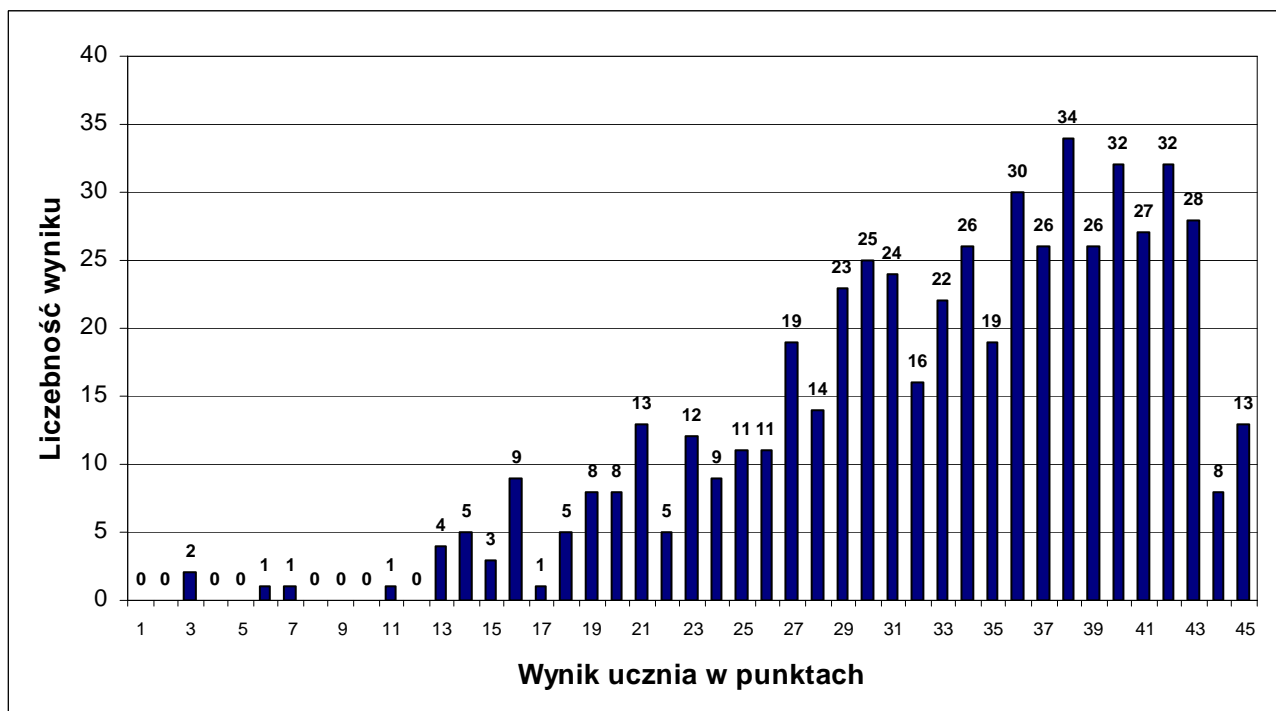
1. Informacje ogólne

Badanie osiągnięć uczniów III klas odbyło się 16 i 17 maja 2011 r. Wyniki badań nadesłało 30 szkół. Analizie poddano wyniki 553 uczniów z 38 klas szkoły podstawowej.

2. Podstawowe miary empiryczne testu

Wskaźniki		Miary empiryczne ogół badanych
Skala wyników testowania		0 – 45
Średni wynik testowania (średnia arytmetyczna)		33,04
Rozstęp średnich wyników klas		23,64 – 41,00
Współczynnik łatwości testu		0,73
Rozstęp współczynników łatwości testu dla klas		0,50 – 0,91
Liczba umiejętności w poszczególnych przedziałach norm współczynnika łatwości	0,00 - 0,19 bardzo trudne	0
	0,20 - 0,49 trudne	1
	0,50 - 0,69 umiarkowanie trudne	14
	0,70 - 0,89 łatwe	17
	0,90 - 1,00 bardzo łatwe	5

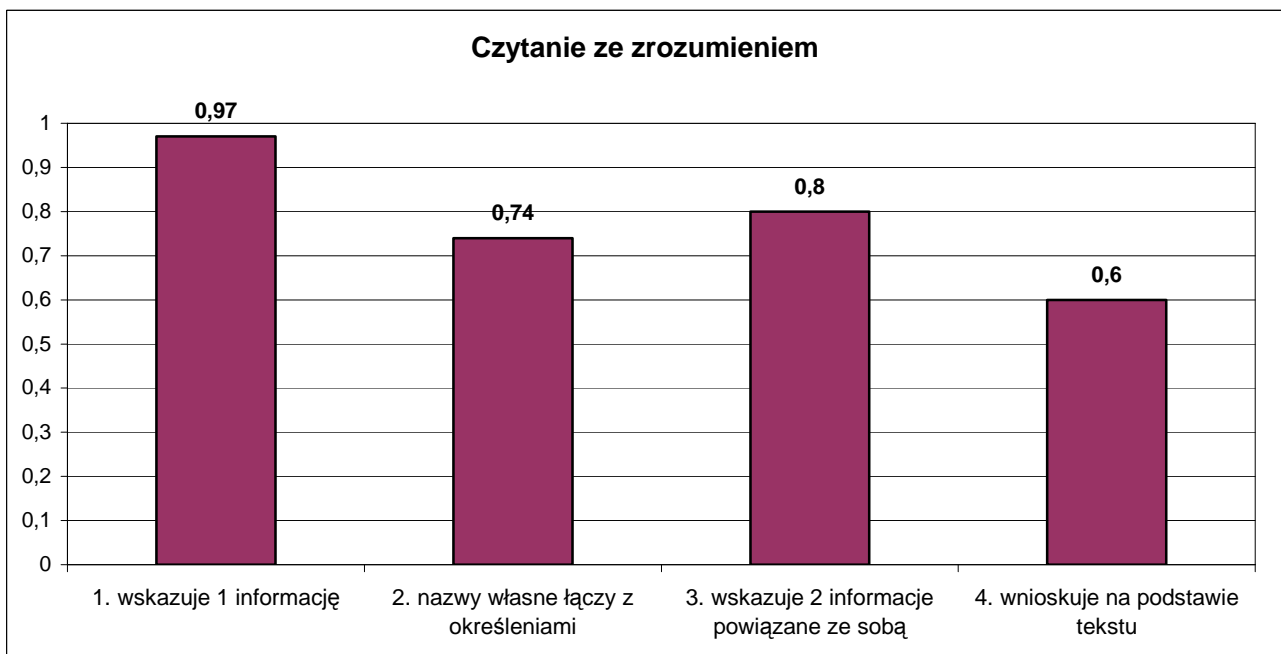
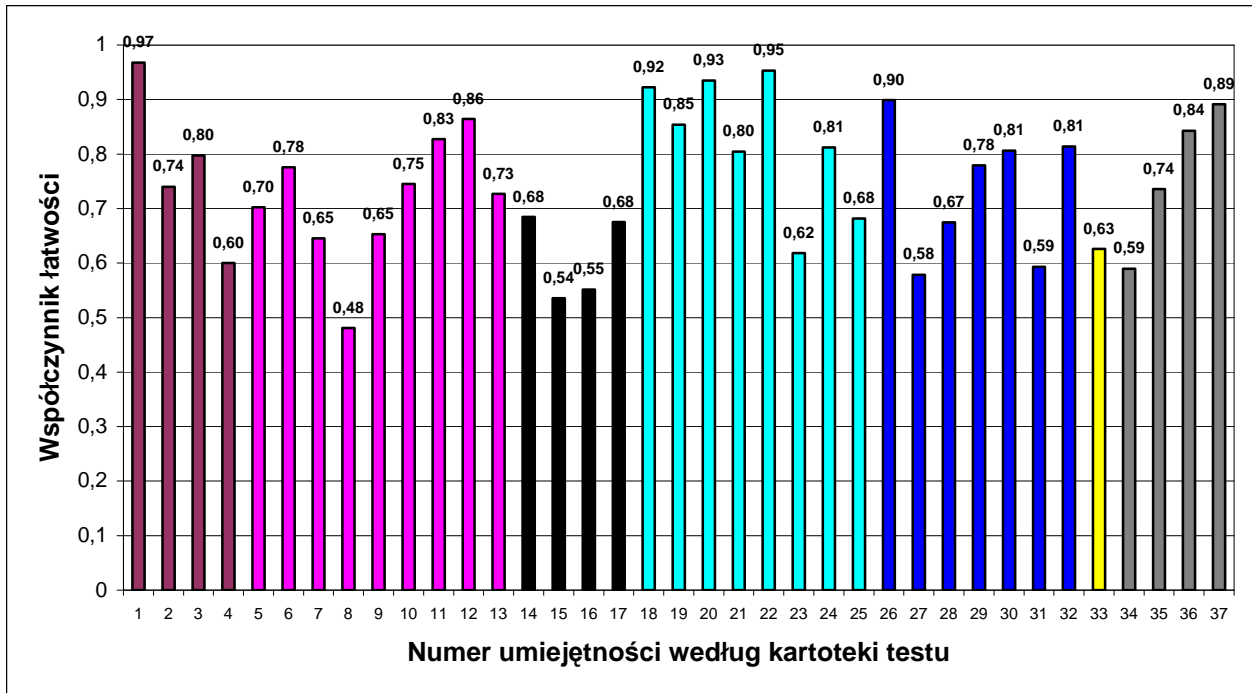
3. Rozkład wyników uczniów

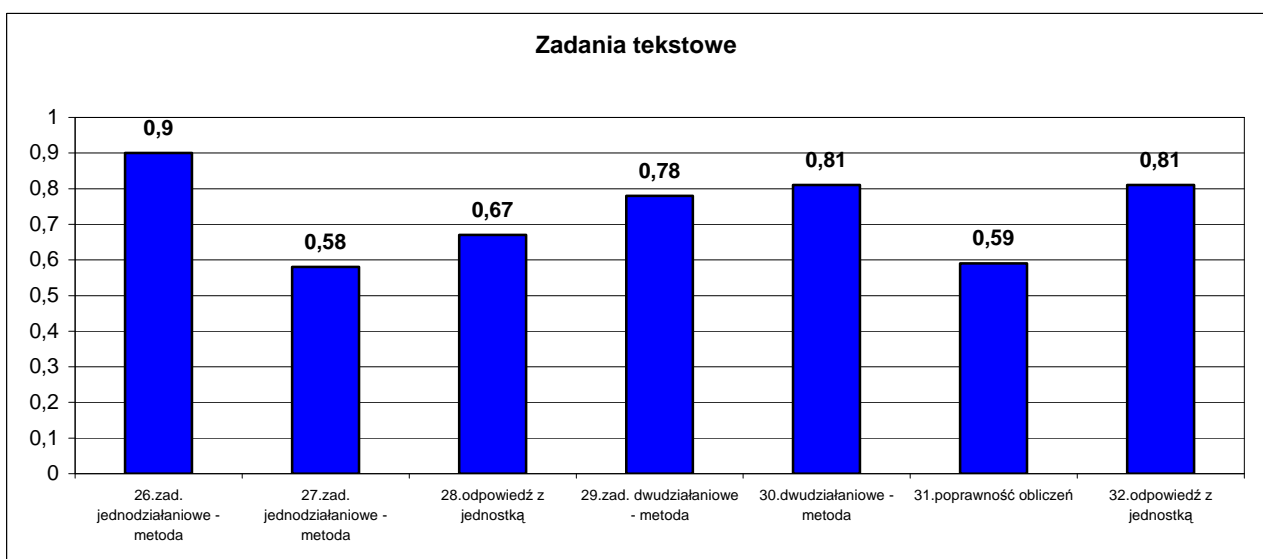
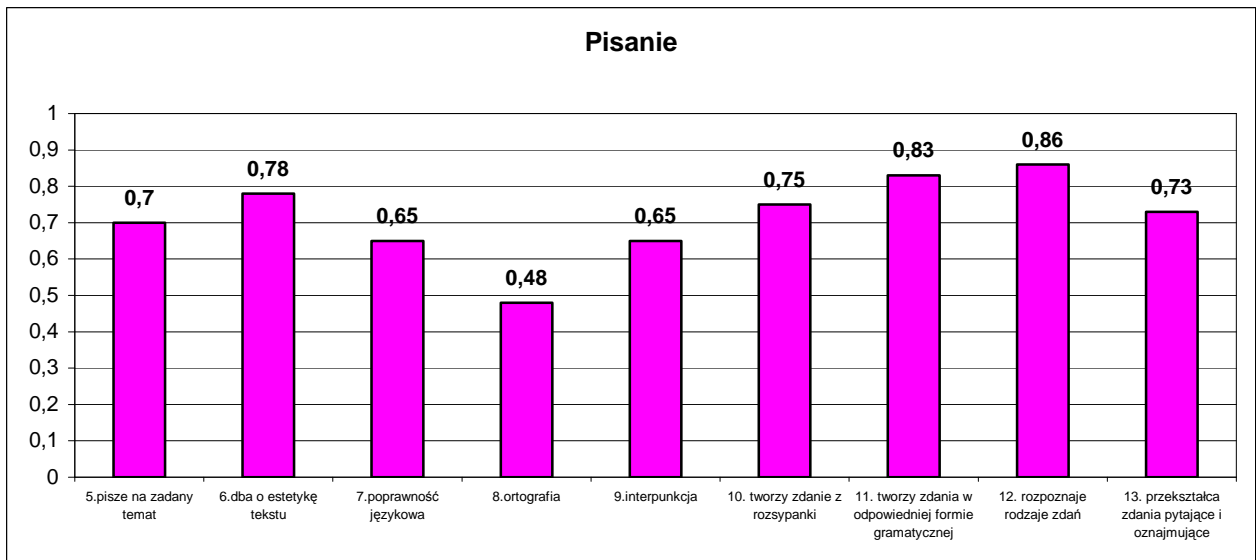


Rozkład wyników badanych klas ilustruje tabela:

Współczynnik łatwości testu dla klasy	0,00 – 0,19 bardzo trudny	0,20 – 0,49 trudny	0,50 – 0,69 umiarkowanie trudny	0,70 – 0,89 łatwy	0,90 – 1,00 bardzo łatwy
Liczba klas	0	0	13	23	2

4. Łatwość umiejętności





Zakres umiej.	Nr zad.	Nr umiej.	Uczeń:	Współczynnik łatwości	Rozstęp wsp. łatwości
Czytanie ze zrozumieniem	1	1	wskazuje w tekście jedną informację.	0,97	0,59 – 1,00
	2	2	na podstawie tekstu przyporządkowuje nazwom własnym odpowiednie określenia.	0,74	0,49 – 1,00
	3	3	wskazuje w tekście dwie informacje powiązane ze sobą.	0,80	0,42 – 1,00
	4	4	<i>na podstawie tekstu wnioskuje o przyczynie zachowania bohaterów.</i>	0,60	0,30 – 1,00
Pisanie	5	5	pisze na zadany temat.	0,70	0,38 – 1,00
		6	<i>dba o estetykę zapisu.</i>	0,78	0,44 – 1,00
		7	pisze poprawnie pod względem językowym.	0,65	0,12 – 1,00
		8	pisze z wykorzystaniem zasad ortografii.	0,48	0,23 – 0,85
		9	stosuje zasady interpunkcji.	0,65	0,20 – 1,00
	6	10	tworzy zdania z rozsypanki wyrazowej.	0,75	0,30 – 1,00
	7	11	<i>tworzy zdania o powiązane z uzupełnianiem wyrazami w odpowiedniej formie gramatycznej.</i>	0,83	0,23 – 1,00
	8	12	rozpoznaje zdania oznajmujące, pytające i rozkazujące – uzupełnia zadania właściwymi znakami interpunkcyjnymi.	0,86	0,27 – 1,00
	9	13	przekształca zdania pytające na oznajmujące i odwrotnie.	0,73	0,18 – 1,00
Wybrane wiadomości z zakresu przyrody	10	14	rozpoznaje kierunki świata.	0,68	0,18 – 1,00
	11	15	nazywa typ krajobrazu na podstawie jego charakterystycznych cech.	0,54	0,00 – 1,00
	12	16	wskazuje zwierzęta i rośliny typowe dla wybranych regionów Polski.	0,55	0,19 – 0,93
	13	17	<i>orientuje się w zagrożeniach ze strony przyrody.</i>	0,68	0,36 – 1,00

Zakres umiejętności	Nr zad.	Nr umiej.	Uczeń:	Współczynnik łatwości	Rozstęp wsp. łatwości	
Sprawność rachunkowa	1	18	zapisuje cyframi i odczytuje liczby w zakresie 1000.	0,92	0,32 – 1,00	
	2a	19	podaje z pamięci iloczyny i ilorazy w zakresie tabliczki mnożenia.	0,85	0,36 – 1,00	
	2b	20	dodaje i odejmuje w pamięci liczby w zakresie 100 bez przekroczenia progu dziesiętkowego.	0,93	0,71 – 1,00	
	2c	21	dodaje i odejmuje w pamięci liczby w zakresie 100 z przekroczeniem progu dziesiętkowego.	0,80	0,50 – 1,00	
	3a	22	dodaje i odejmuje liczby w zakresie 1000 sposobem pisemnym bez przekroczenia progu dziesiętkowego.	0,95	0,83 – 1,00	
	3b	23	<i>dodaje i odejmuje liczby w zakresie 1000 sposobem pisemnym z przekroczeniem progu dziesiętkowego.</i>	0,62	0,09 – 1,00	
	3c	24	<i>mnoży przez liczby jednocyfrowe sposobem pisemnym.</i>	0,81	0,43 – 1,00	
	4	25	<i>wykonuje działania w zakresie 100 z zachowaniem ich kolejności.</i>	0,68	0,31 – 0,97	
Zadania tekstowe	5	26	rozwiązuje zadania tekstowe wymagające wykonania jednego działania: zapisuje różnicę – liczba lat.	0,90	0,64 – 1,00	
	6	27	rozwiązuje zadania tekstowe wymagające wykonania jednego działania z zastosowaniem porównywania różnicowego: <i>zapisuje sumę z wykorzystaniem różnicy cen biletów,</i>	0,58	0,20 – 0,89	
		28	podaje odpowiedź z uwzględnieniem jednostki.	0,67	0,27 – 1,00	
	7	29	rozwiązuje zadania tekstowe wymagające wykonania dwóch działań: zapisuje sumę – koszt zakupu dwóch prezentów,	0,78	0,13 – 1,00	
		30	zapisuje różnicę – koszt zakupu trzeciego prezentu,	0,81	0,38 – 1,00	
		31	wykonuje poprawne obliczenia w całym zadaniu,	0,59	0,20 – 1,00	
		32	podaje odpowiedź z uwzględnieniem jednostki.	0,81	0,40 – 1,00	
	Figury geometr.	8	33	rozpoznaje i nazywa koła, kwadraty, prostokąty i trójkąty.	0,63	0,00 – 1,00
	Mierzenie, obliczenia pieniężne, kalendarz	9	34	wykonuje obliczenia kalendarzowe w sytuacjach życiowych.	0,59	0,00 – 1,00
		10	35	<i>zaznacza wskazany czas na zegarze.</i>	0,74	0,39 – 1,00
11		36	odczytuje temperaturę na termometrze.	0,84	0,20 – 1,00	
12		37	wykonuje łatwe obliczenia pieniężne.	0,89	0,62 – 1,00	

Uwaga: kursywą zapisano umiejętności ponadpodstawowe.

5. Wyniki w skali staninowej

Stanin	Wynik ucznia	Wynik klasy
1 – wynik najniższy	3 – 15	23,64
2 – wynik bardzo niski	16 – 20	26,40 – 27,82
3 – wynik niski	21 – 26	28,13 – 29,64
4 – wynik niżej średni	27 – 31	29,74 – 32,19
5 – wynik średni	32 – 36	32,93 – 33,94
6 – wynik wyżej średni	37 – 39	34,32 – 35,95
7 – wynik wysoki	40 – 41	36,58 – 37,21
8 – wynik bardzo wysoki	42	37,80 – 39,44
9 – wynik najwyższy	43 – 45	40,47 – 41,00

6. Omówienie wyników badań

Zapraszamy na spotkanie z autorem testu, poświęcone interpretacji wyników badania osiągnięć uczniów, które odbędzie się w ODN 14 września 2011 r. o godz. 15.00.

Klasa V szkoły podstawowej Przedmioty humanistyczne

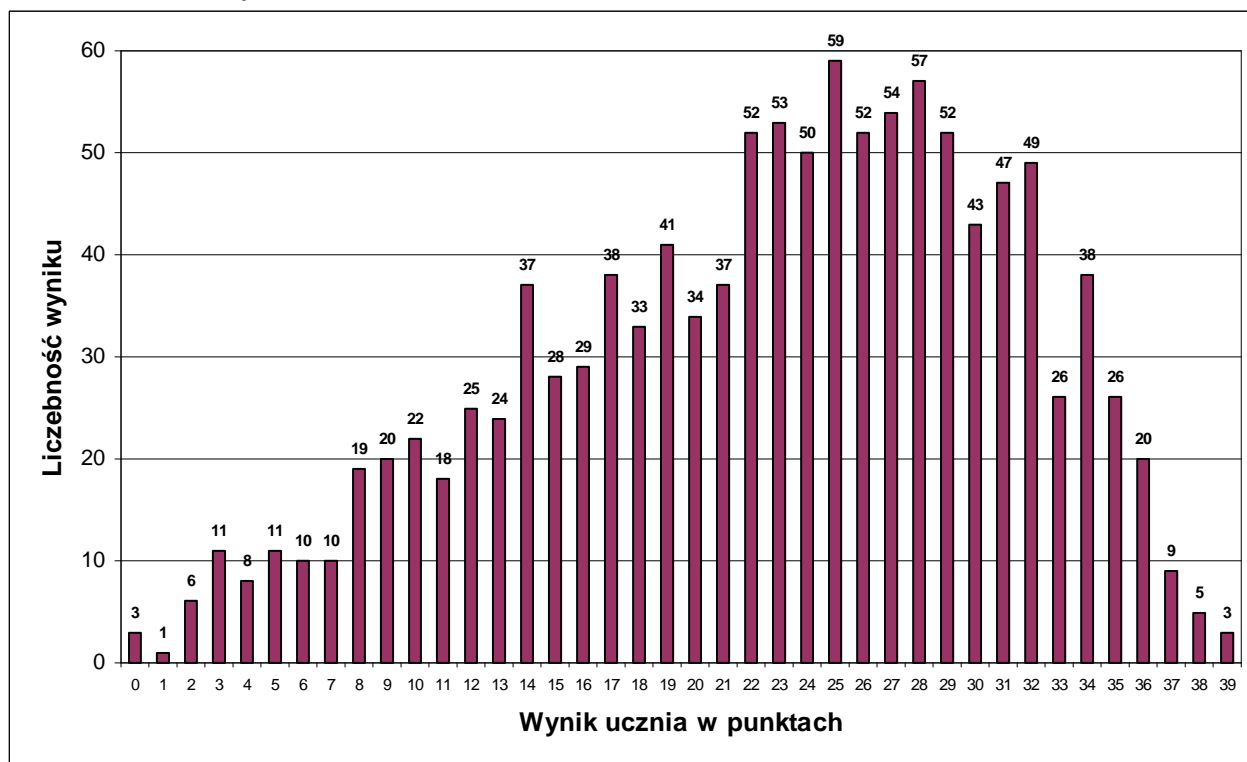
1. Informacje ogólne

Badanie osiągnięć uczniów V klas odbyło się 23 maja 2011 r. Wyniki badań nadeszły 44 szkoły. Analizie poddano wyniki 1163 uczniów z 66 klas szkoły podstawowej.

2. Podstawowe miary empiryczne testu

Wskaźniki		Miary empiryczne ogół badanych
Skala wyników testowania		0 – 40
Średni wynik testowania (średnia arytmetyczna)		22,62
Rozstęp średnich wyników klas		14,00 – 30,70
Współczynnik łatwości testu		0,57
Rozstęp współczynników łatwości testu dla klas		0,35 – 0,77
Liczba umiejętności w poszczególnych przedziałach norm współczynnika łatwości	0,00 - 0,19 bardzo trudne	0
	0,20 - 0,49 trudne	11
	0,50 - 0,69 umiarkowanie trudne	18
	0,70 - 0,89 łatwe	9
	0,90 - 1,00 bardzo łatwe	0

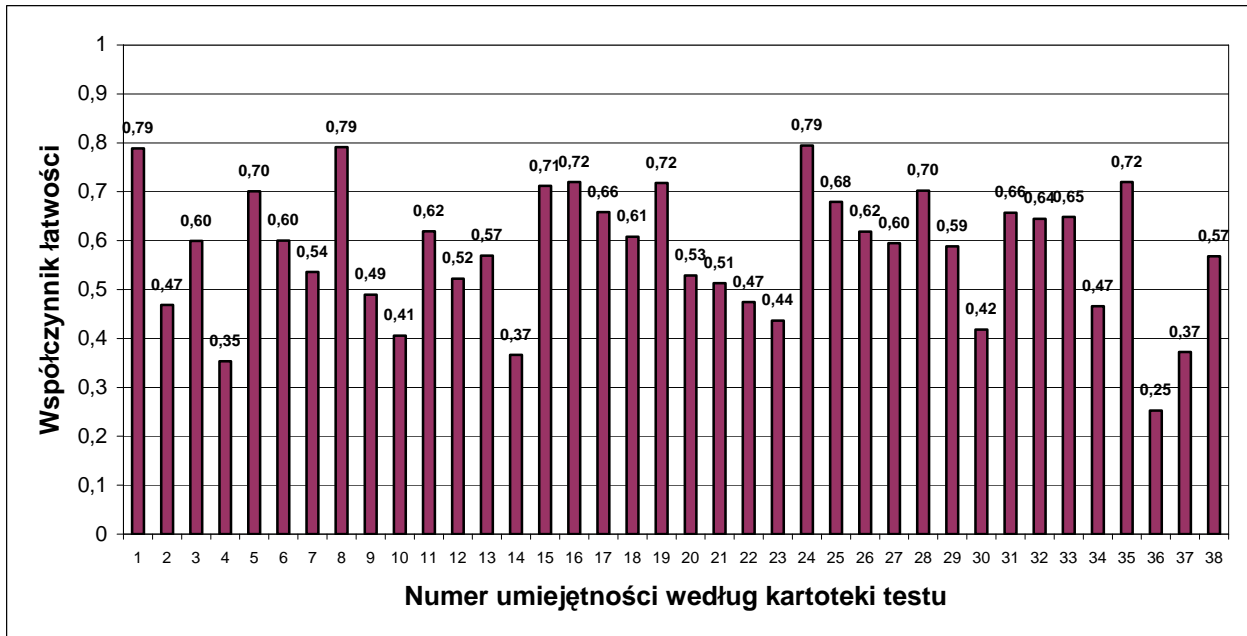
3. Rozkład wyników uczniów



Rozkład wyników badanych klas ilustruje tabela:

Współczynnik łatwości testu dla klasy	0,00 – 0,19 bardzo trudny	0,20 – 0,49 trudny	0,50 – 0,69 umiarkowanie trudny	0,70 – 0,89 łatwy	0,90 – 1,00 bardzo łatwy
Liczba klas	0	13	50	3	0

4. Łatwość umiejętności



Nr zad.	Nr umiej.	Badane umiejętności Uczeń potrafi:	Współ. łatwości	Rozstęp
1.	1.	określić intencję autora tekstu.	0,79	0,25 – 1,00
2.	2.	wskazać przyczynę zmian w Polsce za czasów panowania Kazimierza Wielkiego.	0,47	0,10 – 0,75
3.	3.	określić przedział wiekowy, w którym mieści się dany rok.	0,60	0,22 – 0,96
4.	4.	porządkować wydarzenia historyczne.	0,35	0,00 – 0,88
5.	5.	wyjaśnić, dlaczego potomkowie nadali królowi Kazimierzowi przydomek „Wielki”.	0,70	0,00 – 1,00
6.	6.	wnioskować na podstawie tekstu.	0,60	0,25 – 0,88
7.	7.	przekształcić podane wypowiedzenie, zmieniając czas.	0,54	0,13 – 0,94
8.	8.	uporządkować wydarzenia występujące w tekście.	0,79	0,22 – 1,00
9.	9.	wskazać przymiotniki określające królową.	0,49	0,00 – 1,00
10.	10.	odróżnić fakt historyczny od wydarzenia legendarnego.	0,41	0,00 – 0,75
11.	11.	zlokalizować wypowiedzenia w tekście.	0,62	0,19 – 1,00
12.	12.	wnioskować na podstawie tekstu.	0,52	0,11 – 0,89
13.	13.	dopisać wyrazy przeciwstawne do podanych przymiotników.	0,57	0,08 – 1,00
14.	14.	podać niezbędne informacje: rodzaj przedsięwzięcia, jego cel, sposób kontaktowania się, adresat, nadawca .	0,37	0,00 – 0,92
	15.	dostosować wypowiedź do sytuacji komunikacyjnej .	0,71	0,22 – 1,00
	16.	zachować spójność wypowiedzi i jej poprawny układ.	0,72	0,22 – 1,00
	17.	posługiwać się, zgodnie z normą: leksyką, fleksją, frazeologią, składnią; przestrzegać poprawności stylistycznej .	0,66	0,21 – 1,00
	18.	przestrzegać poprawności ortograficznej i interpunkcyjnej.	0,61	0,29 – 1,00

15.	19.	określić temat wiersza.	0,72	0,36 – 1,00
16.	20.	wskazać typ wolności uznany w wierszu za wartość.	0,53	0,14 – 1,00
17.	21.	wskazać uczestników spotkania w sali zamkowej.	0,51	0,11 – 0,91
18.	22.	wskazać źródło informacji.	0,47	0,07 – 0,90
19.	23.	zlokalizować epitety.	0,44	0,00 – 0,88
20.	24.	wypisać z tekstu jedną parę rymujących się wyrazów.	0,79	0,23 – 1,00
21.	25.	zredagować wstęp, stosując odpowiednią ze względu na adresata formułę rozpoczynającą list.	0,68	0,17 – 1,00
	26.	zredagować rozwinięcie, zawierające informacje na temat dokonań władcy oraz wskazanie cech jego charakteru .	0,62	0,00 – 0,94
	27.	zredagować zakończenie, zamieszczając stosowny zwrot kończący list.	0,60	0,17 – 0,92
	28.	zachować osobisty charakter wypowiedzi .	0,70	0,11 – 1,00
	29.	zamieścić: nazwę miejscowości, datę, nagłówek, złożyć podpis.	0,59	0,00 – 1,00
	30.	stosować zwroty skierowane do adresata – pisane wielką literą.	0,42	0,00 – 1,00
	31.	zachować spójność tekstu .	0,66	0,24 – 1,00
	32.	logicznie uporządkować tekst .	0,64	0,19 – 0,92
	33.	stosować poprawnie słownictwo, również w związkach frazeologicznych .	0,65	0,19 – 1,00
	34.	poprawnie odmieniać wyrazy oraz łączyć je w zdania; zdania pojedyncze w zdania złożone .	0,47	0,11 – 0,86
	35.	zachować stosowność stylu ze względu na treść listu adresata.	0,72	0,25 – 1,00
	36.	przestrzegać zasad ortografii.	0,25	0,00 – 0,81
	37.	przestrzegać zasad interpunkcji .	0,37	0,10 – 0,73
38.	zadbać o stosowny układ graficzny i estetykę listu.	0,57	0,20 – 1,00	

Uwaga: kursywą zapisano umiejętności ponadpodstawowe.

5. Wyniki w skali staninowej

Stanin	Wynik ucznia	Wynik klasy
1 – wynik najniższy	0 – 5	14,00 – 15,23
2 – wynik bardzo niski	6 – 10	15,46 – 18,62
3 – wynik niski	11 – 15	18,74 – 20,19
4 – wynik niżej średni	16 – 21	20,50 – 21,61
5 – wynik średni	22 – 25	21,71 – 23,00
6 – wynik wyżej średni	26 – 29	23,64 – 24,83
7 – wynik wysoki	30 – 32	25,43 – 26,17
8 – wynik bardzo wysoki	33 – 34	26,26 – 27,44
9 – wynik najwyższy	35 – 40	28,17 – 30,70

6. Omówienie wyników badań

Zapraszamy na spotkanie z autorem testu, poświęcone interpretacji wyników badania osiągnięć uczniów, które odbędzie się w ODN 19 września 2011 r. o godz. 15.00.

Klasa V szkoły podstawowej Przedmioty matematyczno-przyrodnicze

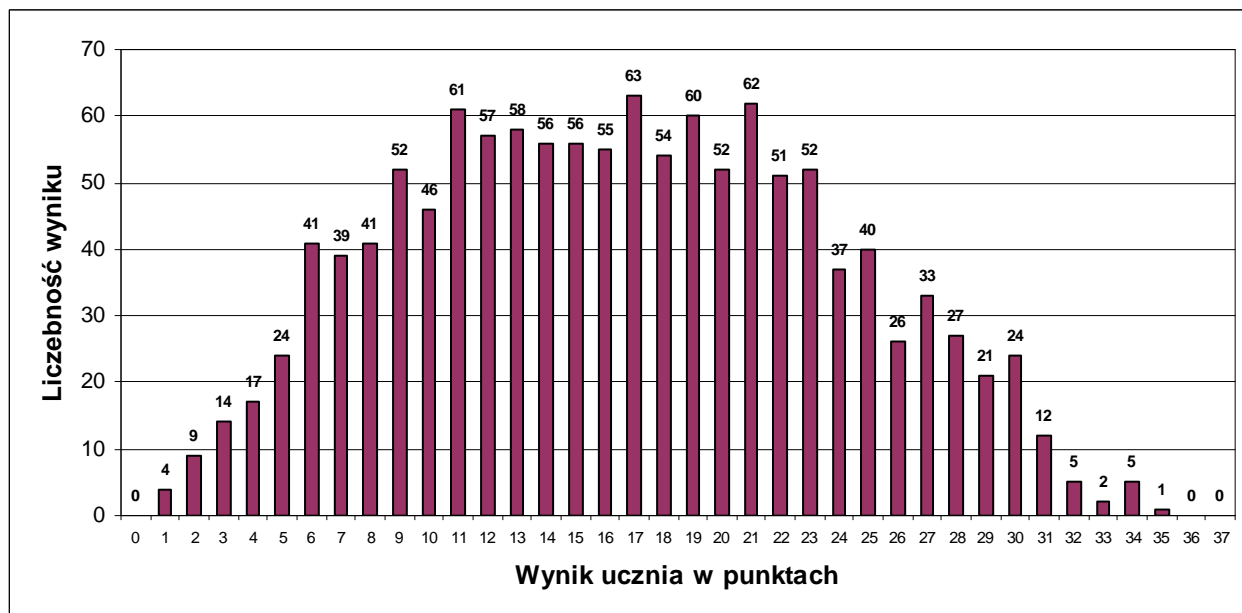
1. Informacje ogólne

Badanie osiągnięć uczniów V klas odbyło się 24 maja 2011 r. Wyniki badań nadesłało 46 szkół. Analizie poddano wyniki 1257 uczniów z 70 klas szkoły podstawowej.

2. Podstawowe miary empiryczne testu

Wskaźniki	Miary empiryczne ogół badanych	
Skala wyników testowania	0 – 37	
Średni wynik testowania (średnia arytmetyczna)	16,57	
Rozstęp średnich wyników klas	9,90 – 24,77	
Współczynnik łatwości testu	0,45	
Rozstęp współczynników łatwości testu dla klas	0,27 – 0,67	
Liczba umiejętności w poszczególnych przedziałach norm współczynnika łatwości	0,00 - 0,19 bardzo trudne	6
	0,20 - 0,49 trudne	13
	0,50 - 0,69 umiarkowanie trudne	11
	0,70 - 0,89 łatwe	5
	0,90 - 1,00 bardzo łatwe	0

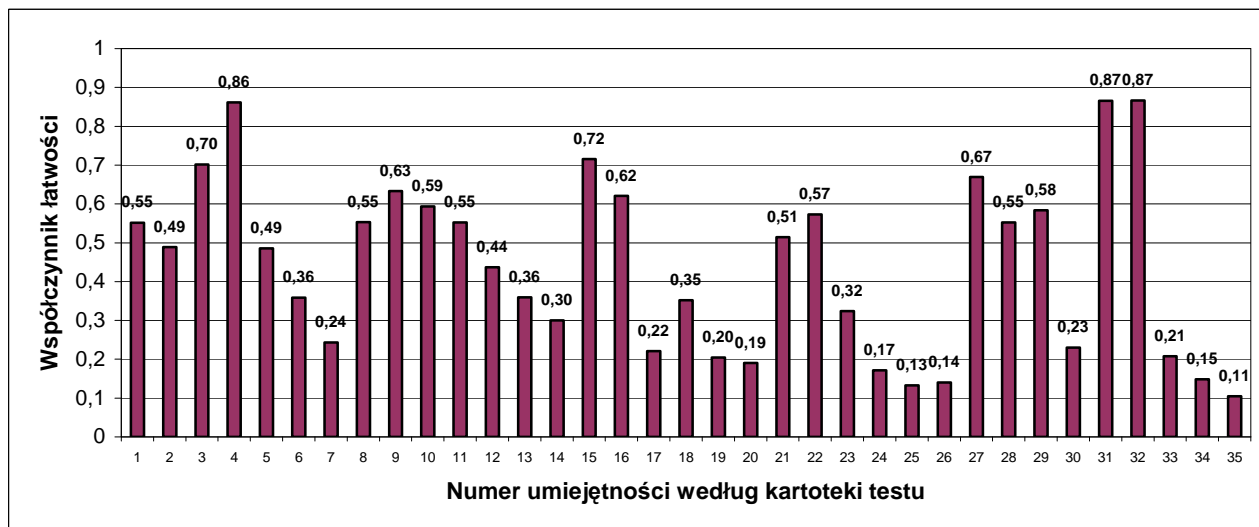
3. Rozkład wyników uczniów



Rozkład wyników badanych klas ilustruje tabela:

Współczynnik łatwości testu dla klasy	0,00 – 0,19 bardzo trudny	0,20 – 0,49 trudny	0,50 – 0,69 umiarkowanie trudny	0,70 – 0,89 łatwy	0,90 – 1,00 bardzo łatwy
Liczba klas	0	55	15	0	0

4. Łatwość umiejętności



Nr zad.	Nr umiej.	Sprawdzana umiejętność Uczeń:	Współ. łatwości	Rozstęp
1	1	porównuje stan pogody w różnych porach roku.	0,55	0,18 – 0,92
2	2	czyta mapę pogody.	0,49	0,11 – 0,92
3	3	rozpoznaje kierunki na mapie.	0,70	0,43 – 0,96
4A	4	porównuje liczby na podstawie informacji z mapy.	0,86	0,50 – 1,00
4B	5	oblicza różnicę temperatur na podstawie mapy.	0,49	0,16 – 0,96
4C	6	oblicza temperaturę znając różnicę temperatur między dwoma miastami.	0,36	0,06 – 0,84
5A	7	rozpoznaje rodzaj trójkąta.	0,24	0,00 – 0,80
5B	8	mierzy odpowiednie długości na mapie.	0,55	0,05 – 1,00
	9	oblicza obwód trójkąta (metoda).	0,63	0,00 – 1,00
	10	wykonuje poprawnie działania na ułamkach dziesiętnych.	0,59	0,08 – 1,00
6	11	mierzy odpowiednie długości na mapie.	0,55	0,06 – 0,92
	12	<i>stosuje pojęcie skali (metoda).</i>	0,44	0,00 – 0,96
	13	<i>zamienia jednostki długości.</i>	0,36	0,00 – 0,79
	14	wykonuje poprawnie działania na liczbach wymiernych.	0,30	0,00 – 0,64
7A	15	przedstawia dane na diagramie słupkowym.	0,72	0,33 – 0,94
7B	16	stosuje porównywanie różnicowe.	0,62	0,30 – 0,91
7C	17	stosuje porównywanie ilorazowe.	0,22	0,00 – 0,71
7D	18	interpretuje dane w tabeli.	0,35	0,00 – 0,85
	19	<i>oblicza średnią arytmetyczną liczb (metoda).</i>	0,20	0,00 – 0,67
	20	wykonuje poprawnie działania na liczbach naturalnych.	0,19	0,00 – 1,00
8	21	wskazuje przykłady wpływu środowiska na zdrowie człowieka.	0,51	0,00 – 1,00
9	22	rozpoznaje nazwy drzew na podstawie rysunku ich liści.	0,57	0,21 – 0,95
10	23	zapisuje wyrażenie arytmetyczne zgodne z warunkami zadania (cena noclegów grupy).	0,32	0,00 – 0,94
	24	zapisuje wyrażenie arytmetyczne zgodne z warunkami zadania.	0,17	0,00 – 0,89
	25	zapisuje wyrażenie arytmetyczne zgodne z warunkami zadania.	0,13	0,00 – 0,84

	26	wykonuje poprawnie działania na liczbach wymiernych.	0,14	0,00 – 0,88
11A	27	umieszcza rok we właściwym wieku.	0,67	0,27 – 1,00
11B	28	oblicza upływ czasu między wydarzeniami.	0,55	0,20 – 0,86
12	29	wykonuje obliczenia związane z czasem.	0,58	0,00 – 1,00
	30	oblicza, jaką częścią jednej liczby jest druga liczba.	0,23	0,00 – 0,63
13A	31	wymienia elementy przydatne podczas pieszej wędrówki w góry.	0,87	0,53 – 1,00
13B	32	<i>uzasadnia swój wybór.</i>	0,87	0,50 – 1,00
14	33	<i>stosuje własności trójkąta prostokątnego równoramiennego podając długość drugiej przyprostokątnej.</i>	0,21	0,00 – 0,85
	34	<i>oblicza pole trójkąta (metoda).</i>	0,15	0,00 – 1,00
	35	<i>wykonuje obliczenia na liczbach naturalnych.</i>	0,11	0,00 – 0,68

Uwaga: kursywą zapisano umiejętności ponadpodstawowe.

5. Wyniki w skali staninowej

Stanin	Wynik ucznia	Wynik klasy
1 – wynik najniższy	1 – 4	9,90 – 10,80
2 – wynik bardzo niski	5 – 6	11,08 – 13,05
3 – wynik niski	7 – 10	13,06 – 13,95
4 – wynik niżej średni	11 – 13	14,11 – 14,71
5 – wynik średni	14 – 18	14,75 – 16,81
6 – wynik wyżej średni	19 – 21	16,88 – 18,00
7 – wynik wysoki	22 – 25	18,15 – 20,78
8 – wynik bardzo wysoki	26 – 28	21,28 – 22,84
9 – wynik najwyższy	29 – 35	23,58 – 24,77

6. Omówienie wyników badań

Zapraszamy na spotkanie z autorem testu, poświęcone interpretacji wyników badania osiągnięć uczniów, które odbędzie się w ODN 20 września 2011r. o godz. 15.00.