

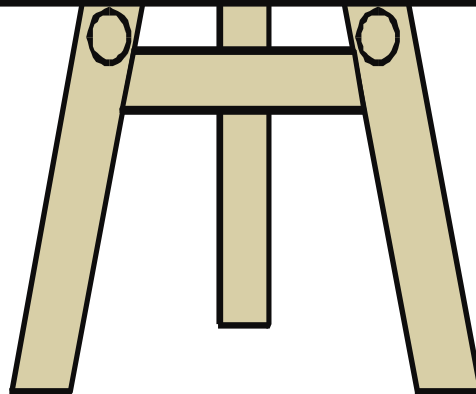
**PRACOWNIA ZARZĄDZANIA, DIAGNOZY EDUKACYJNEJ
I SZKOLNICTWA ZAWODOWEGO
ODN W ZIELONEJ GÓRZE**

RAPORTY

przygotowanie do edukacji wczesnoszkolnej

WEWNĄTRZSZKOLNE DIAGNOZOWANIE OSIĄGNIĘĆ

Lipiec – 2011



Przedszkole i klasa „0” Przygotowanie do edukacji szkolnej

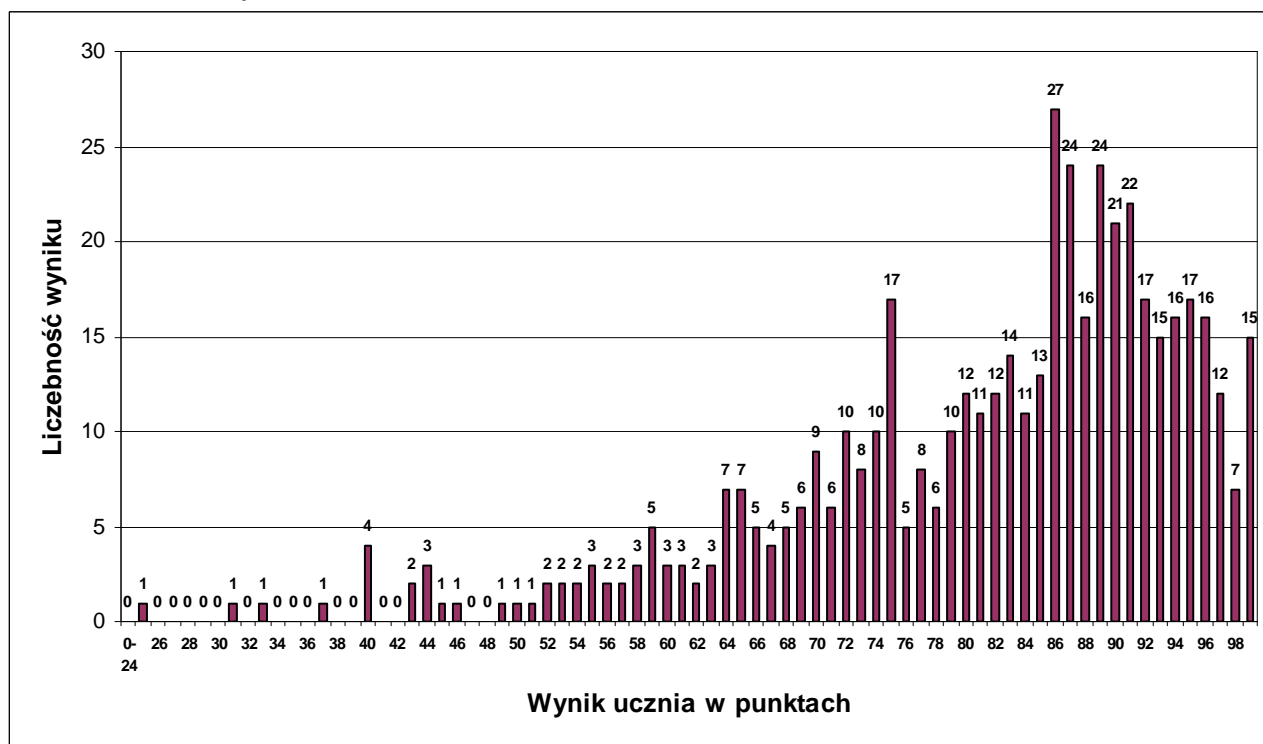
1. Informacje ogólne

Badanie osiągnięć dzieci kończących edukację przedszkolną i uczniów klasy „0” szkoły podstawowej odbyło się w kwietniu i w maju 2011 r. Wyniki badań nadesłało 28 placówek. Analizie poddano wyniki 495 dzieci z przedszkoli i z klas „0”.

2. Podstawowe miary empiryczne testu

Wskaźniki		Miary empiryczne ogół badanych
Skala wyników testowania		0 - 99
Średni wynik testowania (średnia arytmetyczna)		81,42
Rozstęp średnich wyników klas/grup		62,64 – 95
Współczynnik łatwości testu		0,82
Rozstęp współczynników łatwości testu dla klas		0,50 – 0,96
Liczba umiejętności w poszczególnych przedziałach norm współczynnika łatwości	0,00 - 0,19 bardzo trudne	0
	0,20 - 0,49 trudne	0
	0,50 - 0,69 umiarkowanie trudne	2
	0,70 - 0,89 łatwe	21
	0,90 - 1,00 bardzo łatwe	10

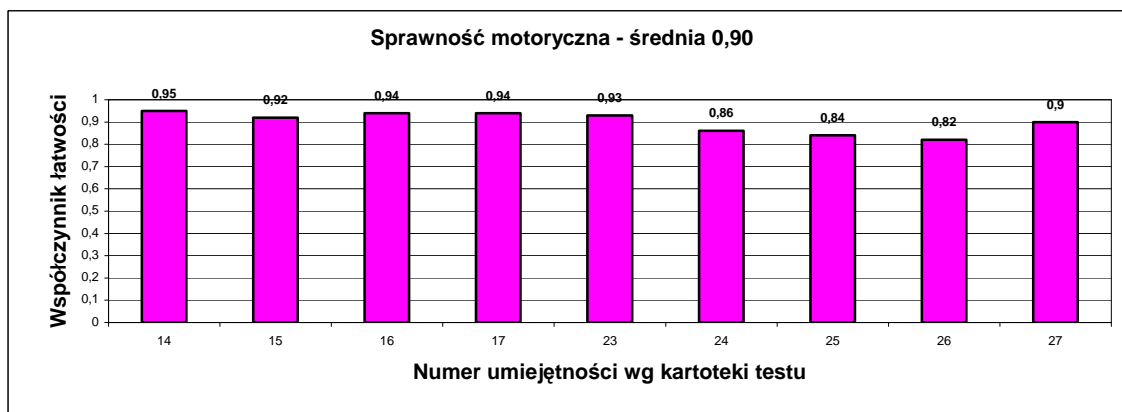
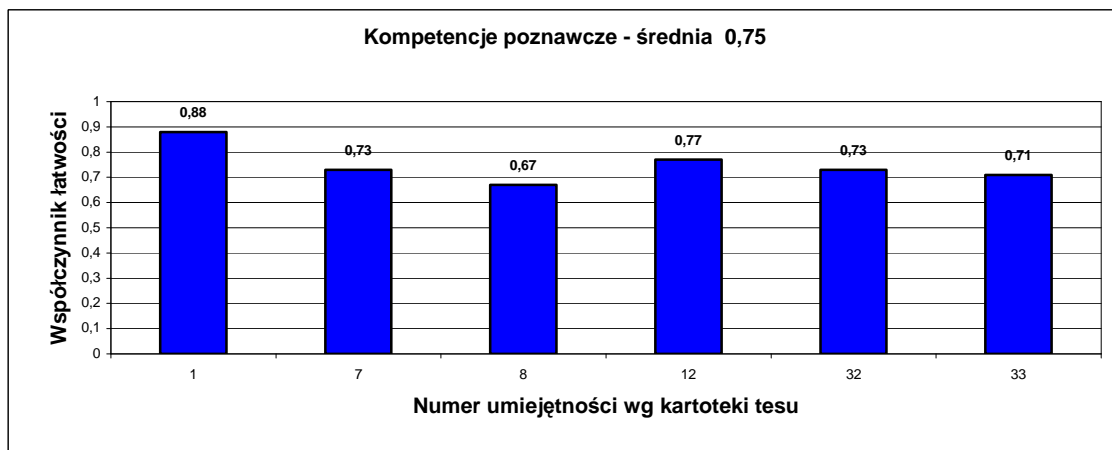
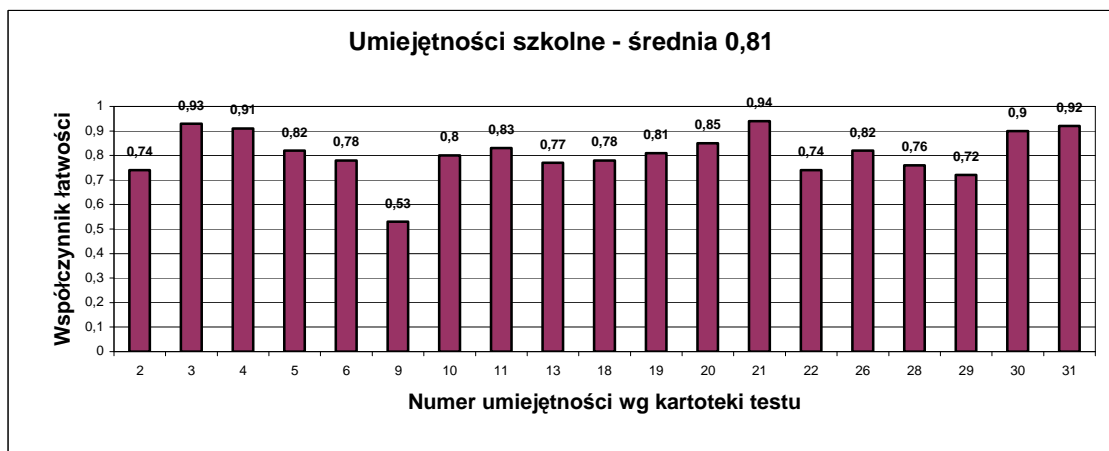
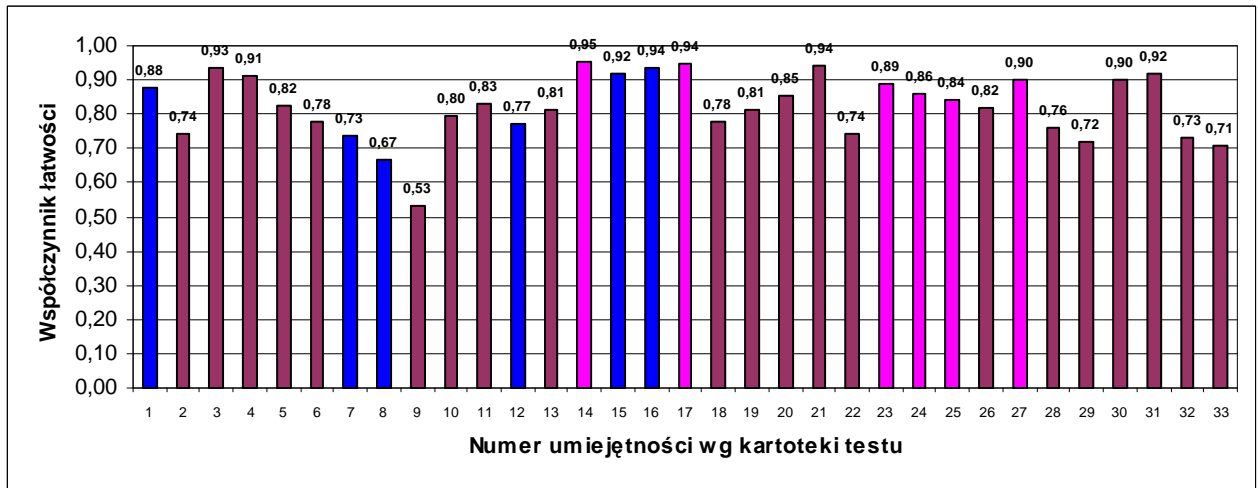
3. Rozkład wyników dzieci



Rozkład wyników badanych klas/grup ilustruje tabela:

Współczynnik łatwości testu dla klasy/grupy	0,00 – 0,19 bardzo trudny	0,20 – 0,49 trudny	0,50 – 0,69 umiarkowanie trudny	0,70 – 0,89 łatwy	0,90 – 1,00 bardzo łatwy
Liczba klas	0	0	4	28	5

4. Łatwość umiejętności



A. Dziecko poznaje środowisko i siebie, uczy się rozumieć świat			Współczynnik łatwości		
Dziecko:			Umiejętności szkolne	Kompetencje poznawcze	Sprawność motoryczna
1.	1.	próbuję wyjaśniać obserwowane zjawiska.	—	0,88 0,60 - 1,00	—
2.	2.	odróżnia kierunki lewo – prawo.	0,74 0,48 - 1,00	—	—
3.	3.	rozumie pojęcia związane z przestrzenią.	0,93 0,50 - 1,00	—	—
4.	4.	wskazuje kierunki na kartce papieru.	0,91 0,50 - 1,00	—	—
5.	5.	zna pory roku i zjawiska z nimi związane.	0,82 0,50 - 1,00	—	—
6.	6.	potrafi powiedzieć, jaki jest dzień tygodnia i jaki będzie następny.	0,78 0,50 - 1,00	—	—
7.	7.	dużo mówi o sobie, np.: co lubi robić.	—	0,73 0,40 - 1,00	—
8.	8.	potrafi trafnie powiedzieć, co wie i umie.	—	0,67 0,23 - 0,91	—
9.	9.	potrafi porównać dwa obrazki różniące się szczegółami.	0,53 0,00 - 0,97	—	—
10.	10.	słucha uważnie, nie wyłącza się.	0,80 0,36 - 1,00	—	—
11.	11.	pracuje w skupieniu.	0,83 0,23 - 1,00	—	—
12.	12.	definiuje nazwy przez odniesienie do ogólniejszej kategorii.	—	0,77 0,27 - 1,00	—
13.	13.	potrafi ułożyć nowy obiekt w już ułożonym szeregu.	0,81 0,18 - 1,00	—	—
B. Dziecko bawi się i uczy w grupie rówieśników			Współczynnik łatwości		
Dziecko:			Umiejętności szkolne	Kompetencje poznawcze	Sprawność motoryczna
4.	14.	lubi zajęcia gimnastyczne i sportowe.	—	—	0,95 0,18 - 1,00
5.	15.	sprawnie łapie i odrzuca piłkę.	—	—	0,92 0,71 - 1,00
6.	16.	umie jeździć na rowerze / wspina się na drabinki.	—	—	0,94 0,67 - 1,00
7.	17.	przechodzi po równoważni.	—	—	0,94 0,59 - 1,00
E. Dziecko przygotowuje się do nauki czytania, pisania, matematyki			Współczynnik łatwości		
Dziecko:			Umiejętności szkolne	Kompetencje poznawcze	Sprawność motoryczna
1.	18.	potrafi opowiedzieć historyjkę obrazkową.	0,78 0,32 - 1,00	—	—
2.	19.	w opowiadaniu ujmuje związki przyczynowo – skutkowe.	0,81 0,36 - 1,00	—	—
3.	20.	dzieli zdania na wyrazy.	0,85 0,42 - 1,00	—	—
4.	21.	dzieli wyraz na sylaby, łączy sylaby w wyraz.	0,94 0,71 - 1,00	—	—
5.	22.	ma umiejętność analizy i syntezy fonemowej.	0,74 0,00 - 1,00	—	—
6.	23.	lubi prace ręczne.	—	—	0,89 0,63 - 1,00

7.	24.	buduje z drobnych klocków.	—	—	0,86 0,46 – 1,00
8.	25.	lepi figurki z plasteliny (np.: ludziki, zwierzątka).	—	—	0,84 0,52 – 1,00
9.	26.	składa układanki typu puzzle.	0,82 0,50 – 1,00	—	—
10.	27.	prawidłowo trzyma ołówek (uchwyt, napięcie mięśni).	—	—	0,90 0,49 – 1,00
11.	28.	przerysowuje szlaczki i proste figury geometryczne.	0,76 0,40 – 1,00	—	—
12.	29.	rysuje szlaczki literopodobne.	0,72 0,27 – 0,97	—	—
13.	30.	zna i stosuje liczebniki porządkowe.	0,90 0,56 – 1,00	—	—
14.	31.	dodaje i odejmuje przedmioty, liczmany.	0,92 0,61 – 1,00	—	—
15.	32.	w zabawie często wybiera gry liczbowe.	—	0,73 0,38 – 1,00	—
16.	33.	chętnie rozwiązuje zagadki matematyczne.	—	0,71 0,42 – 1,00	—

5. Wyniki w skali staninowej

Stanin	Wynik dziecka	Wynik klasy/grupy
1 – wynik najniższy	25 - 51	62,64
2 – wynik bardzo niski	52 – 63	64,50 – 66,50
3 – wynik niski	64 – 72	74,29 – 76,64
4 – wynik niżej średni	73 – 81	76,84 – 78,20
5 – wynik średni	82 – 86	78,43 – 82,50
6 – wynik wyżej średni	87 – 91	84,25 – 86,56
7 – wynik wysoki	92 – 94	86,83 – 88,00
8 – wynik bardzo wysoki	95 – 97	89,86 – 92,38
9 – wynik najwyższy	98 - 99	93,24 – 95,00

6. Omówienie wyników badań

Zapraszamy na spotkanie z autorem testu poświęcone interpretacji wyników badania osiągnięć uczniów, które odbędzie się w ODN 21 września 2011 r. o godz. 15.00.