

Język polski Absolwent gimnazjum

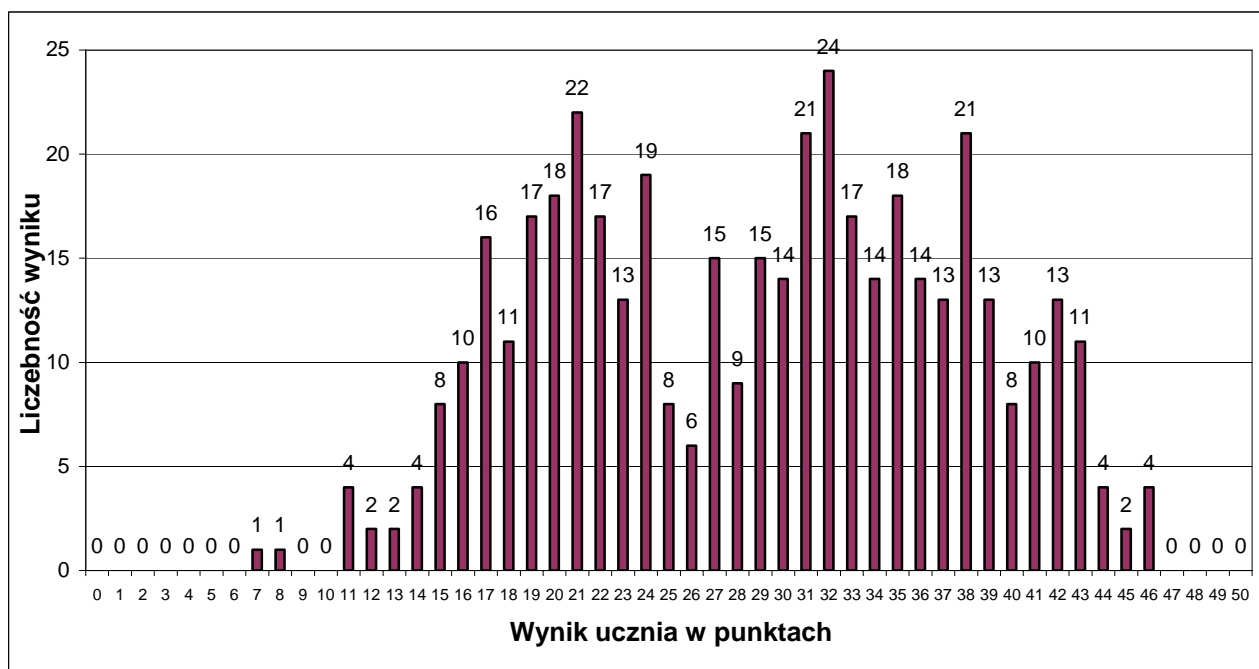
1. Informacje ogólne

Badanie osiągnięć uczniów I klas odbyło się 15 września 2010 r. Wyniki badań nadesłało 7 szkół. Analizie poddano wyniki 439 uczniów z 20 klas.

2. Podstawowe miary empiryczne testu

Wskaźniki		Miary empiryczne ogół badanych
Skala wyników testowania		0 – 50
Średni wynik testowania (średnia arytmetyczna)		28,77
Rozstęp średnich wyników klas		20,08 – 40,81
Współczynnik łatwości testu		0,58
Rozstęp współczynników łatwości testu dla klas		0,40 – 0,82
Liczba umiejętności w poszczególnych przedziałach norm współczynnika łatwości	0,00 - 0,19 bardzo trudne	1
	0,20 - 0,49 trudne	19
	0,50 - 0,69 umiarkowanie trudne	14
	0,70 - 0,89 łatwe	9
	0,90 - 1,00 bardzo łatwe	5

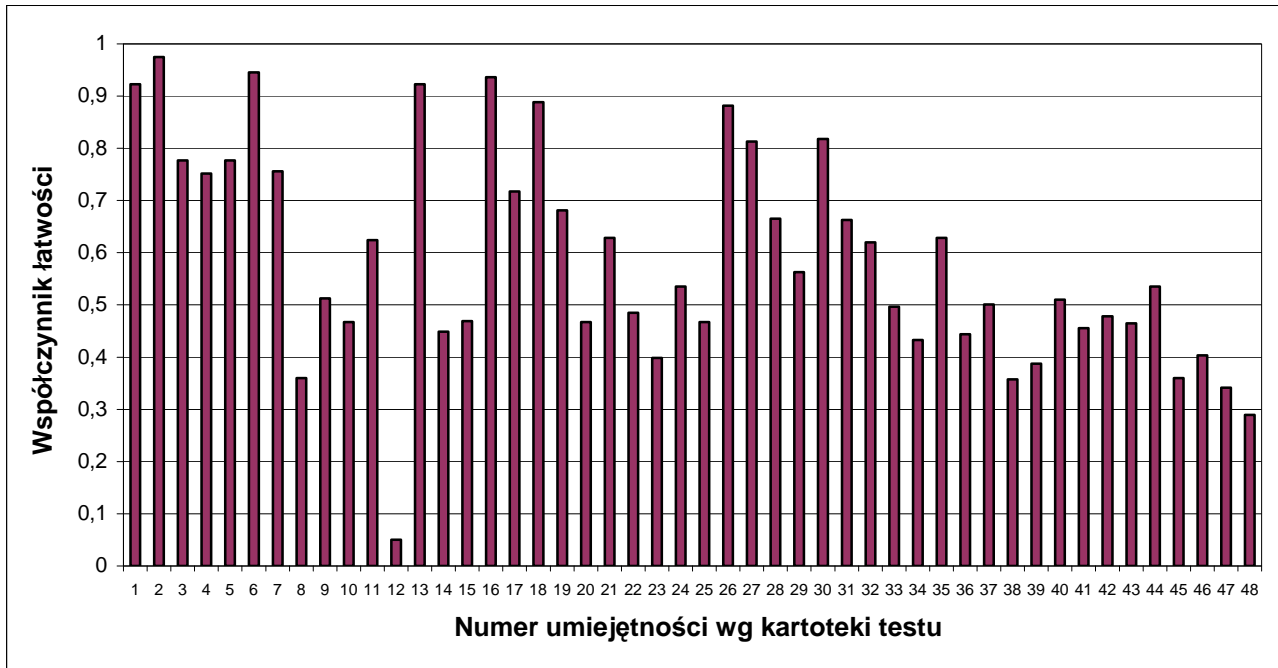
3. Rozkład wyników uczniów



Rozkład wyników badanych klas ilustruje tabela:

Współczynnik łatwości testu dla klasy	0,00 – 0,19 bardzo trudny	0,20 – 0,49 trudny	0,50 – 0,69 umiarkowanie trudny	0,70 – 0,89 łatwy	0,90 – 1,00 bardzo łatwy
Liczba klas	0	5	11	4	0

4. Łatwość umiejętności



Nr zad.	Nr umiej.	Uczeń potrafi:	Współ. łatwości	Rozstęp współ. łatwości
1.	1.	zlokalizować informację w tekście.	0,92	0,82 – 1,00
2.	2.	wnioskować na podstawie tekstu.	0,97	0,88 – 1,00
3.	3.	powiązać informację z tekstu z wiedzą na temat geografii.	0,78	0,44 – 1,00
4.	4.	określić rodzaj tekstu.	0,75	0,40 – 1,00
5.	5.	określić charakter wypowiedzi narratora.	0,78	0,59 – 0,96
6.	6.	określić funkcję tekstu.	0,95	0,86 – 1,00
7.	7.	wskazać rodzaj języka tekstu.	0,76	0,41 – 0,94
8.	8.	<i>określić rodzaj wyrazu.</i>	0,36	0,14 – 0,59
9.	9.	podać argumenty do wskazanej tezy.	0,51	0,11 – 0,83
10.	10.	<i>wyjaśnić podane sformułowanie.</i>	0,47	0,18 – 0,94
11.	11.	zapisać liczebniki w odpowiedniej formie.	0,62	0,35 – 1,00
12.	12.	<i>uzasadnić występowanie wskazanych przecinków.</i>	0,05	0,00 – 0,19
13.	13.	określić miejsce opisu.	0,92	0,72 – 1,00
14.	14.	zastąpić rzeczownik wyrazem, zgodnie z intencją wypowiedzi.	0,45	0,18 – 12,00

15.	15.	określić charakter wypowiedzi narratora.	0,47	0,25 – 0,73
16.	16.	wskazać synonim wyrazu.	0,94	0,83 – 1,00
17.	17.	<i>wskazać określenia charakteryzujące tekst.</i>	0,72	0,47 – 1,00
18.	18.	określić dominujący w tekście rodzaj opisu.	0,89	0,79 – 1,00
19.	19.	wskazać cechę utworu epickiego.	0,68	0,24 – 1,00
20.	20.	zlokalizować źródło informacji.	0,47	0,17 – 0,75
21.	21.	wnioskować na podstawie tekstu.	0,63	0,04 – 1,00
22.	22.	<i>przekształcić wskazane wypowiedzenie.</i>	0,49	0,11 – 0,89
23.	23.	utworzyć stopień wyższy i najwyższy przymiotników.	0,40	0,13 – 0,81
24.	24.	określić intencję wypowiedzi podmiotu lirycznego.	0,54	0,19 – 0,83
25.	25.	wskazać adresata wiersza.	0,47	0,24 – 0,89
26.	26.	określić nastrój wiersza.	0,88	0,73 – 1,00
27.	27.	<i>wskazać wyjaśnienie znaczenia wyrazu.</i>	0,81	0,69 – 1,00
28.	28.	<i>zidentyfikować środki poetyckie.</i>	0,67	0,26 – 1,00
29.	29.	wskazać wyrażenie w szyku przestawnym.	0,56	0,24 – 1,00
30.	30.	określić liczbę sylab w wersach.	0,82	0,63 – 1,00
31.	31.	zlokalizować w tekście cytaty wskazujące na wiek podmiotu lirycznego.	0,66	0,41 – 1,00
32.	32.	określić uczucie bohatera obrazu.	0,62	0,38 – 0,94
33.	33.	określić rodzaj dzieła sztuki.	0,50	0,22 – 0,81
34.	34.	<i>uzasadnić tytuł dzieła.</i>	0,43	0,00 – 0,90
35.	35.	stworzyć tekst zgodny z tematem.	0,63	0,05 – 1,00
	36.	podać co najmniej dwa trafne przykłady.	0,44	0,00 – 1,00
	37.	omówić (uzasadnić) pierwszy przykład.	0,50	0,08 – 1,00
	38.	omówić (uzasadnić) drugi przykład.	0,36	0,00 – 0,94
	39.	podsumować rozważania.	0,39	0,00 – 1,00
	40.	zredagować pracę poprawną pod względem merytorycznym .	0,51	0,00 – 1,00
	41.	zredagować tekst o trójdzielnej kompozycji, zachowując właściwe proporcje i akapity.	0,46	0,00 – 0,94
	42.	zredagować spójną wypowiedź.	0,48	0,00 – 1,00
	43.	zredagować wypowiedź logicznie uporządkowaną.	0,46	0,00 – 1,00
	44.	stosować poprawnie słownictwo, również w związkach frazeologicznych.	0,54	0,00 – 1,00
	45.	poprawnie odmieniać wyrazy oraz łączyć wyrazy w zdania i zdania pojedyncze w złożone.	0,36	0,00 – 0,79
	46.	stosować styl charakterystyczny dla wywodu argumentacyjnego.	0,40	0,00 – 1,00
	47.	pisać poprawnie pod względem ortograficznym.	0,34	0,00 – 0,83
	48.	pisać poprawnie pod względem interpunkcyjnym.	0,29	0,00 – 0,74

Uwaga: kursywą zapisano umiejętności ponadpodstawowe.

Tabela zamieszczona powyżej podaje dokładne współczynniki łatwości poszczególnych umiejętności sprawdzanych testem. Prosimy zwrócić uwagę na rozstęp współczynnika łatwości pomiędzy klasami. W przypadku niektórych umiejętności rozpiętość ta sięga jedności. Oznacza to, że nie tyle umiejętność jest trudna, ile, że uczniowie jednych klas opanowali ją – a innych niestety nie.

5. Wyniki w skali staninowej

Stanin	Wynik ucznia	Wynik klasy
1 – wynik najniższy	7 – 14	20,08
2 – wynik bardzo niski	15 – 17	20,93
3 – wynik niski	18 – 20	21,45 – 22,94
4 – wynik niżej średni	21 – 25	22,96 – 26,00
5 – wynik średni	26 – 31	26,13 – 27,82
6 – wynik wyżej średni	32 – 35	29,07 – 32,96
7 – wynik wysoki	36 – 39	34,00 – 38,61
8 – wynik bardzo wysoki	40 – 42	39,17 – 39,94
9 – wynik najwyższy	43 – 46	40,81

Matematyka Absolwent gimnazjum

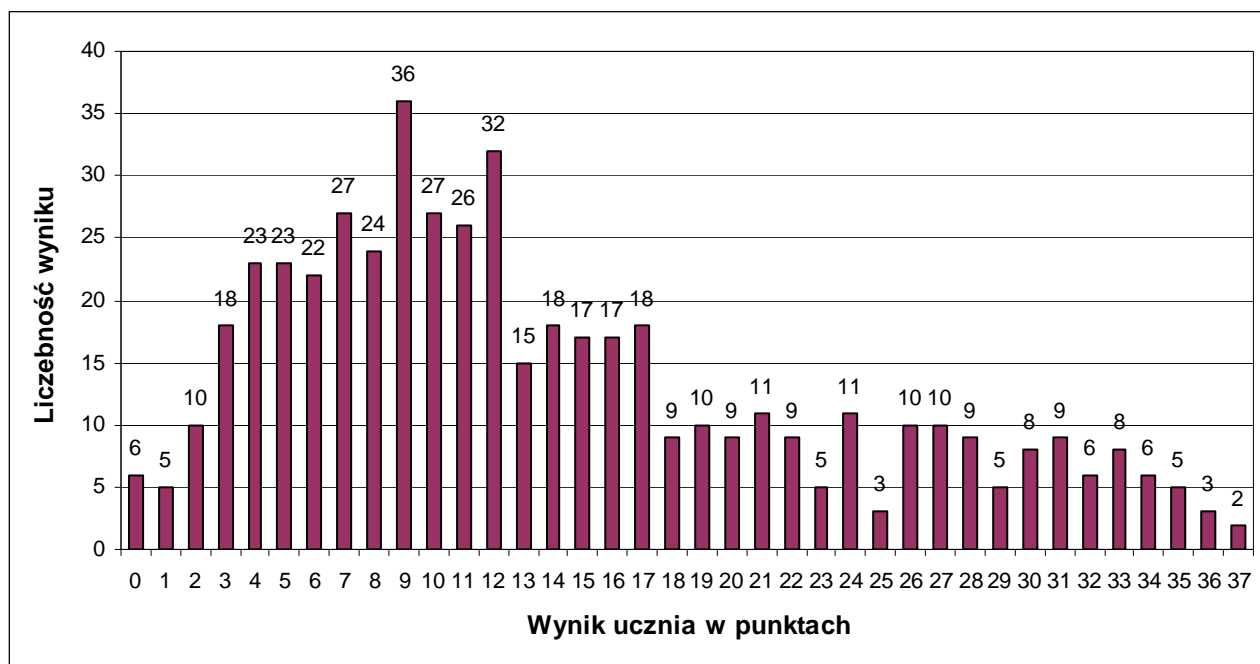
1. Informacje ogólne

Badanie osiągnięć uczniów I klas odbyło się 16 września 2010 r. Wyniki badań nadesłało 8 szkół. Analizie poddano wyniki 512 uczniów z 23 klas.

2. Podstawowe miary empiryczne testu

Wskaźniki		Miary empiryczne ogół badanych
Skala wyników testowania		0 – 37
Średni wynik testowania (średnia arytmetyczna)		14,10
Rozstęp średnich wyników klas		4,44 – 29,75
Współczynnik łatwości testu		0,38
Rozstęp współczynników łatwości testu dla klas		0,12 – 0,80
Liczba umiejętności w poszczególnych przedziałach norm współczynnika łatwości	0,00 – 0,19 bardzo trudne	12
	0,20 – 0,49 trudne	14
	0,50 – 0,69 umiarkowanie trudne	7
	0,70 – 0,89 łatwe	2
	0,90 – 1,00 bardzo łatwe	2

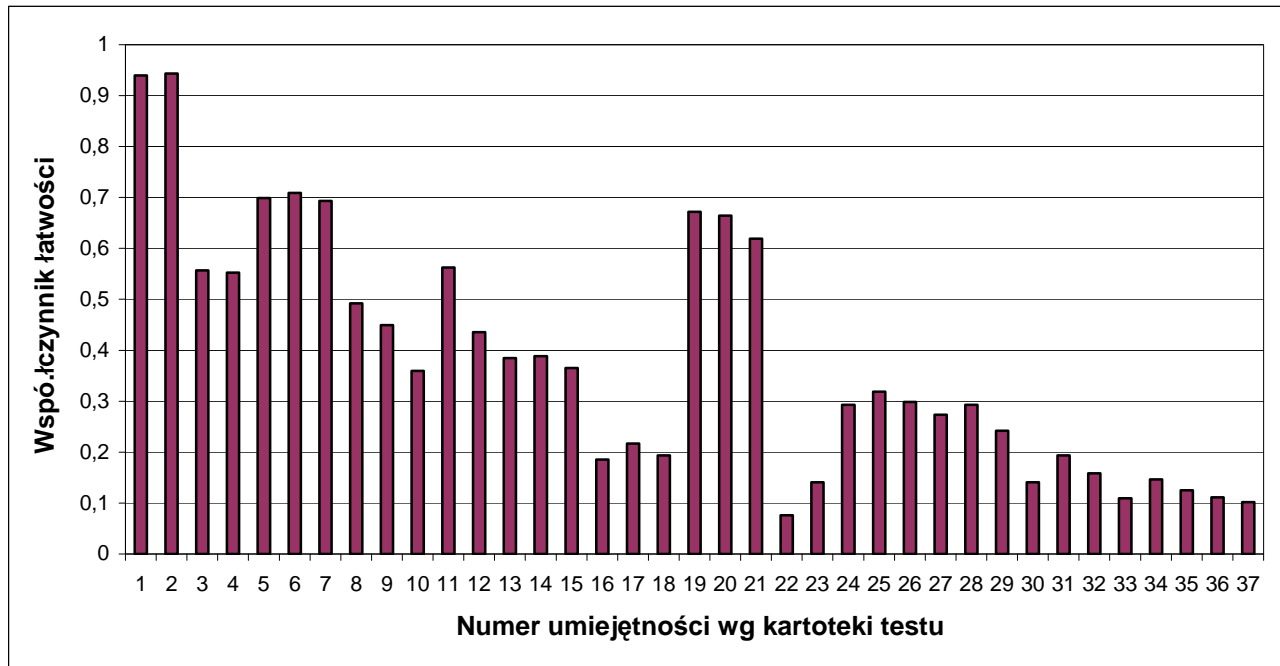
3. Rozkład wyników uczniów



Rozkład wyników badanych klas ilustruje tabela:

Współczynnik łatwości testu dla klasy	0,00 – 0,19 bardzo trudny	0,20 – 0,49 trudny	0,50 – 0,69 umiarkowanie trudny	0,70 – 0,89 łatwy	0,90 – 1,00 bardzo łatwy
Liczba klas	3	13	5	2	0

4. Łatwość umiejętności



Nr zad.	Nr umiej.	Sprawdzana umiejętność (Uczeń:)	Współ. łatwości	Rozstęp współ. łatwości
1	1	zapisuje wyrażenia arytmetyczne ilustrujące treść zadania (metoda).	0,94	0,78 – 1,00
	2	wykonuje obliczenia na ułamkach dziesiętnych.	0,94	0,75 – 1,00
2	3	zapisuje wyrażenia arytmetyczne ilustrujące treść zadania stosując pojęcie proporcji (metoda).	0,56	0,13 – 0,94
	4	wykonuje obliczenia na ułamkach zwykłych.	0,55	0,13 – 0,96
3	5	zapisuje treść zadania w postaci sumy (metoda).	0,70	0,13 – 0,97
	6	wykonuje obliczenia na liczbach całkowitych.	0,71	0,00 – 1,00
4	7	zapisuje wyrażenia arytmetyczne: iloraz i iloczyn, ilustrujące treść zadania (metoda).	0,69	0,22 – 1,00
	8	wykonuje obliczenia na ułamkach dziesiętnych.	0,49	0,06 – 0,88
5	9	wykonuje obliczenia związane z drogą i czasem (metoda).	0,45	0,06 – 0,88
	10	zamienia jednostki drogi i czasu.	0,36	0,04 – 0,88
6	11	zapisuje wyrażenie arytmetyczne ilustrujące treść zadania (metoda).	0,56	0,11 – 1,00
	12	wykonuje obliczenia stosując własności potęgowania.	0,44	0,09 – 0,94
	13	zamienia jednostki długości.	0,38	0,04 – 0,94

7	14	<i>oblicza liczbę na podstawie jej procentu (metoda).</i>	0,39	0,04 – 1,00
	15	<i>wykonuje obliczenia w zbiorze liczb wymiernych.</i>	0,37	0,00 – 0,88
8	16	<i>zapisuje wyrażenia algebraiczne ilustrujące treść zadania (metoda).</i>	0,19	0,00 – 1,00
	17	<i>porównuje wyrażenia algebraiczne (metoda).</i>	0,22	0,00 – 0,94
	18	<i>wykonuje obliczenia w zbiorze liczb wymiernych i podaje odpowiedź zgodną z warunkami zadania.</i>	0,19	0,00 – 0,88
9	19	<i>wykonuje obliczenia procentowe (metoda).</i>	0,67	0,32 – 1,00
	20	<i>stosuje porównywanie różnicowe (metoda).</i>	0,66	0,36 – 1,00
	21	<i>wykonuje obliczenia w zbiorze liczb wymiernych.</i>	0,62	0,25 – 0,94
10	22	<i>zapisuje wyrażenia algebraiczne ilustrujące treść zadania.</i>	0,08	0,00 – 0,63
11	23	<i>zapisuje treść zadania w postaci układu równań.</i>	0,14	0,00 – 0,69
12	24	<i>oblicza długość dłuższej podstawy trapezu (metoda).</i>	0,29	0,00 – 0,83
	25	<i>oblicza pole trapezu (metoda).</i>	0,32	0,00 – 0,83
	26	<i>oblicza, ile razy jedna liczba jest większa od drugiej (metoda).</i>	0,30	0,00 – 0,88
	27	<i>wykonuje obliczenia w zbiorze liczb wymiernych i podaje odpowiedź zgodną z warunkami zadania.</i>	0,27	0,00 – 0,78
13	28	<i>rysuje trójkąt prostokątny i oznacza jego boki zgodnie z warunkami zadania.</i>	0,29	0,00 – 1,00
	29	<i>oblicza długość przyprostokątnej stosując twierdzenie Pitagorasa (metoda).</i>	0,24	0,00 – 0,84
	30	<i>wykonuje obliczenia w zbiorze liczb rzeczywistych i podaje odpowiedź stosując przybliżenie.</i>	0,14	0,00 – 0,69
14	31	<i>oblicza pole powierzchni bocznej graniastosłupa prawidłowego ośmiokątnego (metoda).</i>	0,19	0,00 – 0,72
	32	<i>zapisuje wyrażenia arytmetyczne ilustrujące treść zadania (metoda obliczenia ilości potrzebnej farby).</i>	0,16	0,00 – 0,60
	33	<i>wykonuje obliczenia w zbiorze liczb wymiernych.</i>	0,11	0,00 – 0,60
15	34	<i>oblicza objętość walca (metoda).</i>	0,15	0,00 – 0,69
	35	<i>zapisuje równanie wynikające z przyrównania objętości walca i kuli (metoda).</i>	0,13	0,00 – 0,60
	36	<i>rozwiązuje równie obliczając długość promienia kuli (metoda).</i>	0,11	0,00 – 0,60
	37	<i>wykonuje obliczenia w zbiorze liczb wymiernych.</i>	0,10	0,00 – 0,60

Uwaga: kursywą zapisano umiejętności ponadpodstawowe.

Tabela zamieszczona powyżej podaje dokładne współczynniki łatwości poszczególnych umiejętności sprawdzanych testem. Prosimy zwrócić uwagę na rozstęp współczynnika łatwości pomiędzy klasami. W przypadku niektórych umiejętności rozpiętość ta sięga jedności. Oznacza to, że nie tyle umiejętność jest trudna, ile, że uczniowie jednych klas opanowali ją – a innych niestety nie.

5. Wyniki w skali staninowej

Stanin	Wynik ucznia	Wynik klasy
1 – wynik najniższy	0 – 1	4,44
2 – wynik bardzo niski	2 – 3	6,93
3 – wynik niski	4 – 6	7,00 – 8,22
4 – wynik niżej średni	7 – 9	8,32 – 10,76
5 – wynik średni	10 – 13	10,80 – 12,27
6 – wynik wyżej średni	14 – 20	12,68 – 18,50
7 – wynik wysoki	21 – 27	19,29 – 23,08
8 – wynik bardzo wysoki	28 – 32	24,50 – 27,64
9 – wynik najwyższy	33 – 37	29,75