

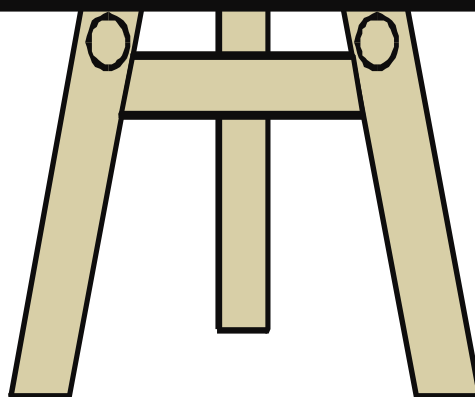
**PRACOWNIA ZARZĄDZANIA I DIAGNOZY EDUKACYJNEJ
ODN W ZIELONEJ GÓRZE**

RAPORTY

- KLASA III – kształcenie zintegrowane**
- KLASA V – przedmioty humanistyczne**
- KLASA V – przedmioty matematyczno-przyrodnicze**

**WEWNĄTRZSZKOLNE DIAGNOZOWANIE OSIĄGNIĘĆ
UCZNIÓW SZKOŁY PODSTAWOWEJ**

Lipiec – 2010



Klasa III szkoły podstawowej kształcenie zintegrowane

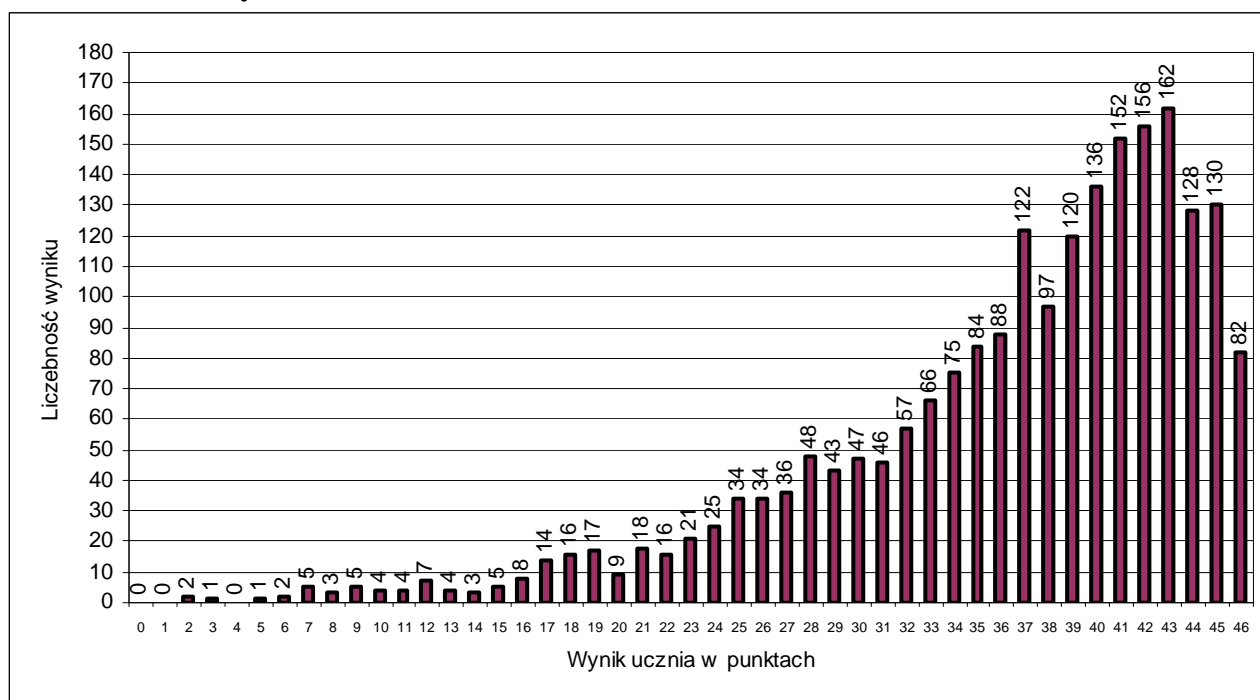
1. Informacje ogólne

Badanie osiągnięć uczniów III klas odbyło się 18 i 19 maja 2010 r. Wyniki badań nadesłały 82 szkoły. Analizie poddano wyniki 2133 uczniów ze 130 klas szkoły podstawowej.

2. Podstawowe miary empiryczne testu

Wskaźniki		Miary empiryczne ogół badanych
Skala wyników testowania		0 – 46
Średni wynik testowania (średnia arytmetyczna)		36,36
Rozstęp średnich wyników klas		23,87 – 42,94
Współczynnik łatwości testu		0,79
Rozstęp współczynników łatwości testu dla klas		0,52 – 0,93
Liczba umiejętności w poszczególnych przedziałach norm współczynnika łatwości	0,00 - 0,19 bardzo trudne	0
	0,20 - 0,49 trudne	0
	0,50 - 0,69 umiarkowanie trudne	7
	0,70 - 0,89 łatwe	27
	0,90 - 1,00 bardzo łatwe	7

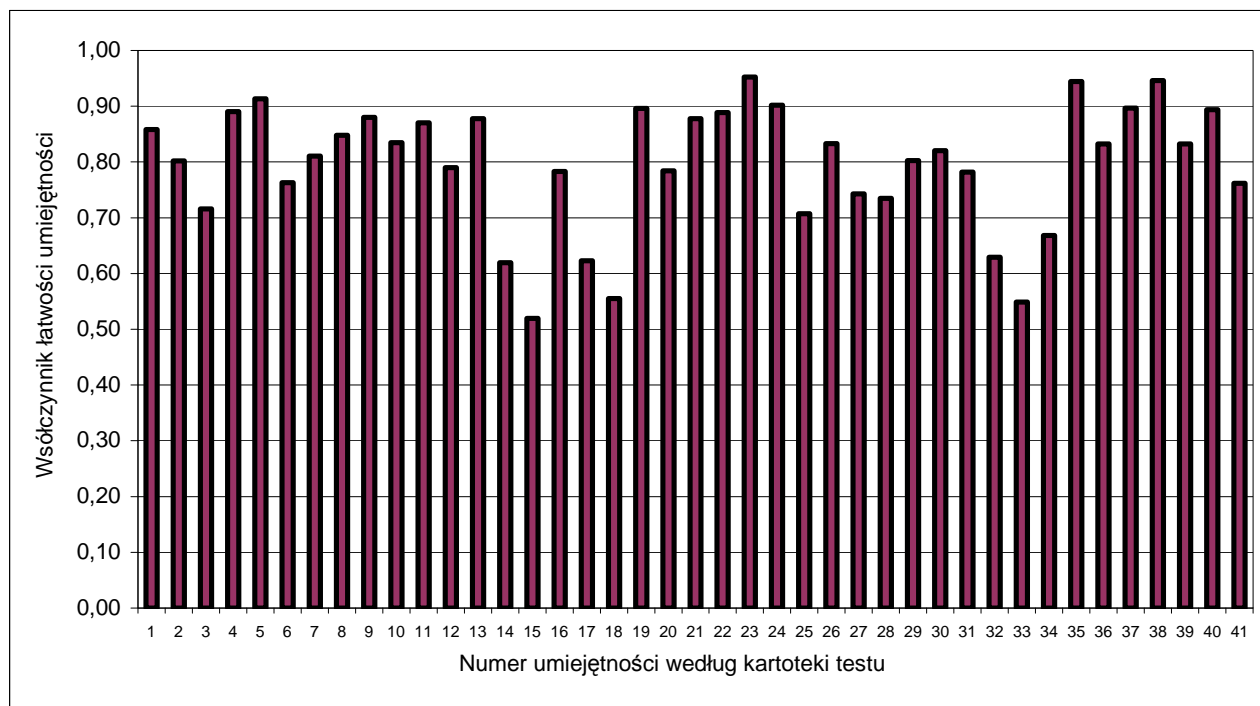
3. Rozkład wyników uczniów



Rozkład wyników badanych klas ilustruje tabela:

Współczynnik łatwości testu dla klasy	0,00 – 0,19 bardzo trudny	0,20 – 0,49 trudny	0,50 – 0,69 umiarkowanie trudny	0,70 – 0,89 łatwy	0,90 – 1,00 bardzo łatwy
Liczba klas	0	0	14	105	11

4. Łatwość umiejętności



Nr zad.	Nr umiej.	Sprawdzana umiejętność Uczeń:	Współ. łatwości	Rozstęp współ. dla klas
1	1	rozpoznaje rodzaj czytanego tekstu.	0,86	0,50 - 1,00
2	2	rozumie czytany tekst (wybiera trzy informacje z tekstu).	0,80	0,44 - 1,00
3	3	odpowiada na pytanie, korzystając z informacji zawartych w tekście.	0,72	0,23 - 1,00
4	4	wyjaśnia, w 1-2 zdaniach, dlaczego strusie są nietotami.	0,89	0,33 - 1,00
5	5	wybiera właściwe źródło informacji.	0,91	0,50 - 1,00
6	6	wybiera spis wyrazów, w którym są tylko określenia.	0,76	0,00 - 1,00
7	7	określa położenie Krakowa.	0,81	0,25 - 1,00
8	8	rozumie informacje zawarte w czytanim tekście (wybiera właściwą liczbę lub liczby będące odpowiedzią na pytanie).	0,85	0,60 - 1,00
9	9	redaguje zasady na podany temat.	0,88	0,45 - 1,00
	10	tworzy poprawne zdania rozkazujące.	0,83	0,29 - 1,00
10	11	dobiera do nazwy ptaka wykonywane przez niego czynności.	0,87	0,33 - 1,00

11	12	wyjaśnia znaczenie podanego powiedzenia.	0,79	0,32 - 1,00
12	13	zachowuje zgodność tekstu z tematem.	0,88	0,30 - 1,00
	14	<i>stosuje bogate słownictwo służące np. wyrażeniu emocji.</i>	0,62	0,00 - 1,00
	15	<i>dba o układ graficzny – części tekstu rozpoczyna od nowej linii lub akapitu.</i>	0,52	0,00 - 1,00
	16	porządkuje logicznie tekst).	0,78	0,11 - 1,00
	17	pisze poprawnie pod względem językowym.	0,62	0,00 - 1,00
	18	przestrzega poprawności ortograficznej	0,55	0,05 - 1,00
1a	19	dodaje liczby naturalne w zakresie 100.	0,90	0,63 - 1,00
1b	20	odejmuje liczby naturalne w zakresie 100.	0,78	0,33 - 1,00
1c	21	mnoży liczby naturalne jednocyfrowe w zakresie 100.	0,88	0,63 - 1,00
1d	22	dzieli liczbę naturalną dwucyfrową przez jednocyfrową w zakresie 100.	0,89	0,60 - 1,00
2	23	stosuje znaki: $>$, $<$, $=$ przy porównywaniu liczb.	0,95	0,67 - 1,00
3	24	zapisuje liczby cyframi na podstawie zapisu słownego.	0,90	0,69 - 1,00
4	25	rozróżnia odcinki równoległe.	0,71	0,10 - 1,00
5	26	<i>wykonuje obliczenia kalendarzowe w pamięci korzystając z kartek kalendarza.</i>	0,83	0,50 - 1,00
6	27	<i>oblicza obwód prostokąta (poprawna metoda).</i>	0,74	0,21 - 1,00
	28	<i>wykonuje działania na liczbach naturalnych (poprawność rachunkowa).</i>	0,73	0,21 - 1,00
	29	<i>podaje odpowiedź z uwzględnieniem jednostki.</i>	0,80	0,21 - 1,00
7	30	rozwiązuje w pamięci zadanie tekstowe jedno działaniowe.	0,82	0,50 - 1,00
8	31	zaznacza odpowiednią godzinę.	0,78	0,44 - 1,00
9	32	przedstawia treść zadania w postaci sumy liczb naturalnych lub innych działań (poprawna metoda).	0,63	0,00 - 1,00
	33	wykonuje obliczenia dotyczące wagi (poprawność rachunkowa).	0,55	0,10 - 1,00
	34	podaje odpowiedź z uwzględnieniem jednostki.	0,67	0,11 - 1,00
10a	35	przedstawia treść zadania w postaci sumy liczb naturalnych – stosuje porównywanie różnicowe w sytuacji praktycznej (poprawna metoda).	0,94	0,75 - 1,00
	36	wykonuje dodawanie liczb naturalnych (poprawność rachunkowa).	0,83	0,42 - 1,00
	37	podaje odpowiedź z uwzględnieniem jednostki.	0,90	0,56 - 1,00

10b	38	przedstawia treść zadania w postaci różnicy liczb naturalnych – stosuje porównywanie różnicowe w sytuacji praktycznej (poprawna metoda).	0,95	0,67 - 1,00
	39	wykonuje odejmowanie liczb naturalnych (poprawność rachunkowa).	0,83	0,38 - 1,00
	40	podaje odpowiedź z uwzględnieniem jednostki.	0,89	0,53 - 1,00
11	41	wskazuje właściwą kwotę	0,76	0,27 - 1,00

Uwaga: kursywą zapisano umiejętności ponadpodstawowe.

Tabela zamieszczona powyżej podaje dokładne współczynniki łatwości poszczególnych umiejętności sprawdzanych testem. Prosimy zwrócić uwagę na rozstęp współczynnika łatwości pomiędzy klasami. W przypadku niektórych umiejętności rozpiętość ta jest znaczna.

5. Wyniki w skali staninowej

Stanin	Wynik ucznia	Wynik klasy
1 – wynik najniższy	0 – 18	23,87 – 28,94
2 – wynik bardzo niski	19 – 35	29,94 – 31,36
3 – wynik niski	26 – 31	32,33 – 33,46
4 – wynik niżej średni	32 – 35	33,47 – 35,67
5 – wynik średni	36 – 39	35,69 – 37,25
6 – wynik wyżej średni	40 – 42	37,44 – 39,15
7 – wynik wysoki	43	39,22 – 40,30
8 – wynik bardzo wysoki	44	4,036 – 41,76
9 – wynik najwyższy	45 – 46	41,92 – 42,94

6. Omówienie wyników badań

Zapraszamy na spotkanie z autorem testu, poświęcone interpretacji wyników badania osiągnięć uczniów, które odbędzie się w ODN **16 września 2010 r. o godz. 15.00.**

Klasa V szkoły podstawowej przedmioty humanistyczne

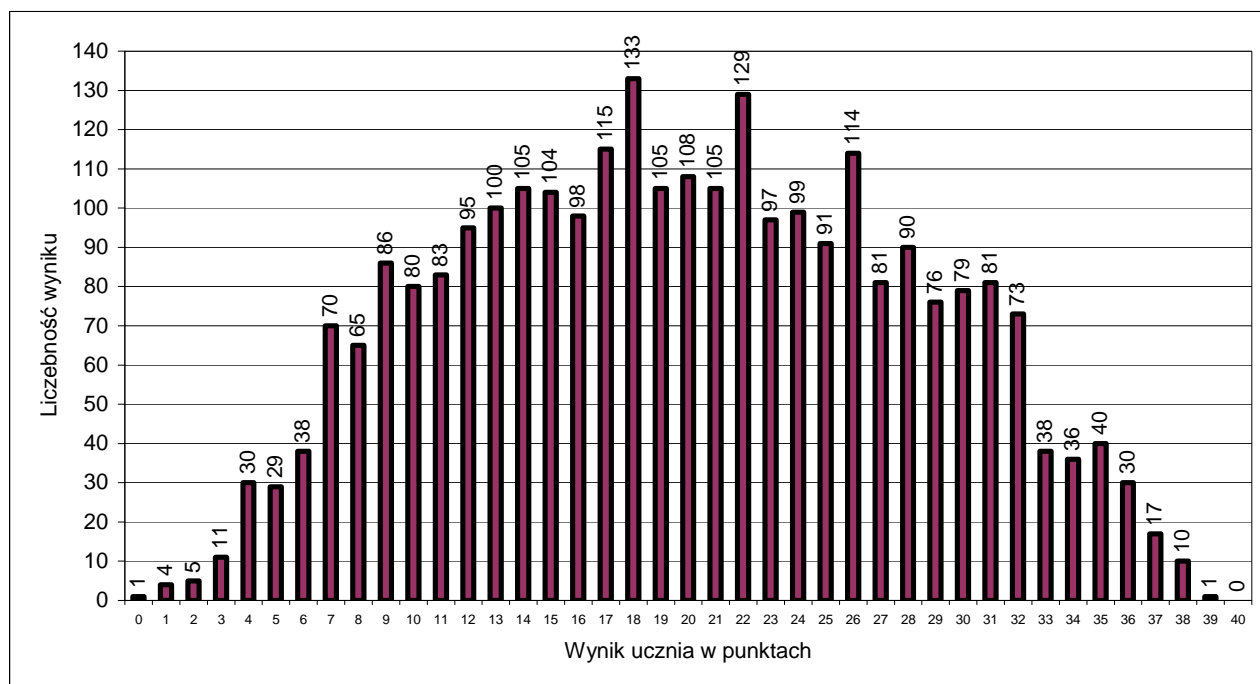
1. Informacje ogólne

Badanie osiągnięć uczniów V klas odbyło się 25 maja 2010 r. Wyniki badań nadeszły 92 szkoły. Analizie poddano wyniki 2752 uczniów ze 154 klas szkoły podstawowej.

2. Podstawowe miary empiryczne testu

Wskaźniki		Miary empiryczne ogół badanych
Skala wyników testowania		0 – 40
Średni wynik testowania (średnia arytmetyczna)		19,84
Rozstęp średnich wyników klas		12,42 – 28,00
Współczynnik łatwości testu		0,50
Rozstęp współczynników łatwości testu dla klas		0,31 – 0,70
Liczba umiejętności w poszczególnych przedziałach norm współczynnika łatwości	0,00 - 0,19 bardzo trudne	1
	0,20 - 0,49 trudne	20
	0,50 - 0,69 umiarkowanie trudne	11
	0,70 - 0,89 łatwe	5
	0,90 - 1,00 bardzo łatwe	1

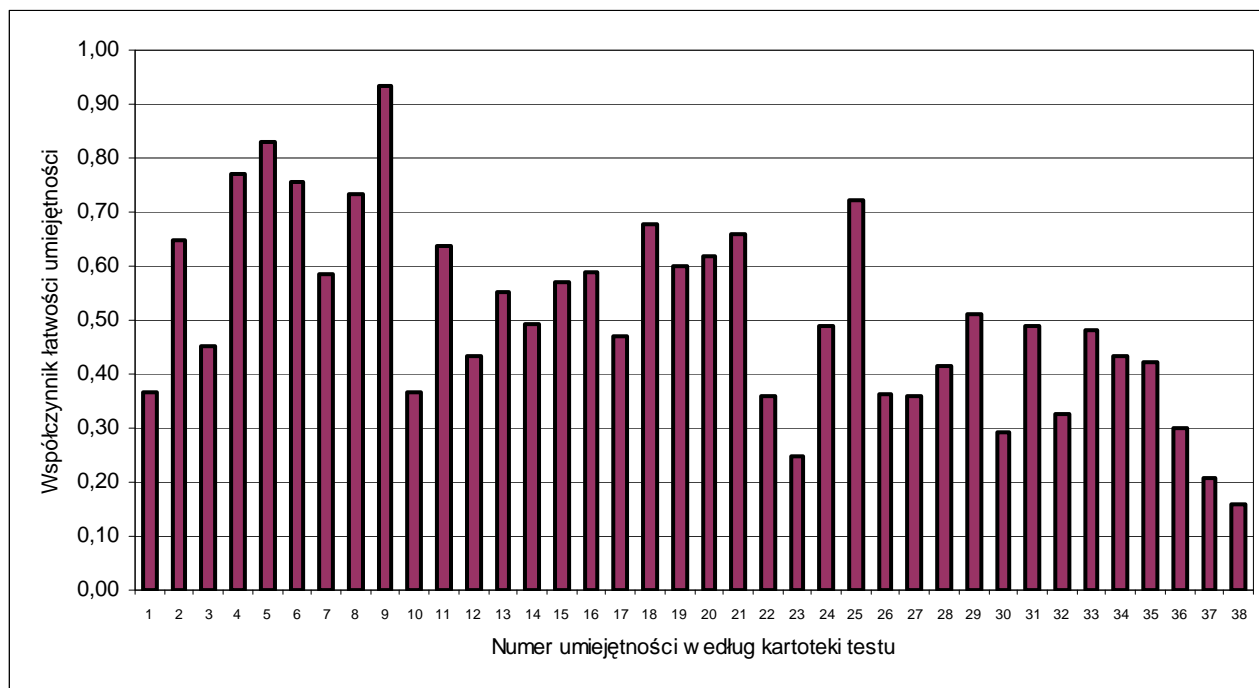
3. Rozkład wyników uczniów



Rozkład wyników badanych klas ilustruje tabela:

Współczynnik łatwości testu dla klasy	0,00 – 0,19 bardzo trudny	0,20 – 0,49 trudny	0,50 – 0,69 umiarkowanie trudny	0,70 – 0,89 łatwy	0,90 – 1,00 bardzo łatwy
Liczba klas	0	80	73	1	0

4. Łatwość umiejętności



Nr zad.	Nr umiej.	Badane umiejętności Uczeń potrafi:	Współ. łatwości	Rozstęp współ. dla klas
1.	1.	wnioskować na podstawie tekstu.	0,37	0,00 – 0,70
2.	2.	zlokalizować informację w tekście.	0,65	0,27 – 0,90
3.	3.	identyfikować przedmiot z jego symboliczną wymową.	0,45	0,15 – 1,00
4.	4.	odczytać znaczenie wyrazu na poziomie przenośnym.	0,77	0,46 – 1,00
5.	5.	wyjaśnić znaczenie związku frazeologicznego.	0,83	0,50 – 1,00
6.	6.	utworzyć wyrazy przeciwstawne.	0,76	0,40 – 1,00
7.	7.	przekształcić wypowiedzenie oznajmujące na pytające.	0,58	0,11 – 1,00
8.	8.	<i>określić intencję wypowiedzi.</i>	0,74	0,45 – 1,00
9.	9.	zlokalizować informacje w tekście.	0,93	0,78 – 1,00
10.	10.	określić skutek wydarzenia.	0,37	0,00 – 0,86

11.	11.	wskazać synonim „złotego wieku”.	0,64	0,30 – 1,00
12.	12.	wymienić dwa przykłady świadczące o rozwoju kultury w okresie odrodzenia.	0,43	0,07 – 0,86
13.	13.	<i>scharakteryzować dokonania Mikołaja Kopernika.</i>	0,55	0,00 – 0,92
14.	14.	wnioskować na podstawie tekstu.	0,49	0,07 – 0,86
15.	15.	wskazać rodzaj narracji.	0,57	0,17 – 1,00
16.	16.	wskazać cechę bohatera....	0,59	0,26 – 1,00
17.	17.	wskazać siedzibę Dionizos.	0,47	0,12 – 1,00
18.	18.	porządkować wydarzenia w układzie chronologicznym.	0,68	0,13 – 1,00
19.	19.	wyjaśnić pozytywne i negatywne skutki wydarzenia.	0,60	0,13 – 1,00
20.	20.	uwzględnić w wypowiedzi najważniejsze wydarzenia z tekstu w układzie chronologicznym.	0,62	0,14 – 1,00
	21.	zachować spójność wypowiedzi.	0,66	0,00 – 1,00
	22.	przestrzegać poprawności językowej i stylistycznej.	0,36	0,00 – 0,83
	23.	przestrzegać poprawności ortograficznej i interpunkcyjnej.	0,25	0,00 – 0,86
21.	24.	wskazać wartość najistotniejszą dla osoby mówiącej.	0,49	0,00 – 1,00
22.	25.	określić intencję wypowiedzi.	0,72	0,24 – 1,00
23.	26.	zastąpić wyrażenie synonimem.	0,36	0,00 – 1,00
24.	27.	wskazać <i>dominujący środek artystyczny.</i>	0,36	0,00 – 0,76
25.	28.	wyjaśnić <i>podane sformułowanie.</i>	0,41	0,00 – 1,00
26.	29.	zachować zgodność całości tekstu z tematem.	0,51	0,00 – 1,00
	30.	<i>urozmaicić narrację poprzez wprowadzenie np. partii opisowych, dialogu, elementów charakterystyki.</i>	0,29	0,00 – 1,00
	31.	fabularyzować, zachować przyczynowo – skutkowy tok zdarzeń.	0,49	0,00 – 1,00
	32.	zachować trójdzielną kompozycję tekstu, stosować akapity.	0,33	0,00 – 0,93
	33.	zachować spójność tekstu (istnieją stylistyczne powiązania między poszczególnymi częściami pracy).	0,48	0,00 – 0,92
	34.	logicznie uporządkować tekst (nie pojawiają się nieuzasadnione powtórzenia tych samych treści).	0,43	0,00 – 0,89
	35.	stosować poprawne słownictwo, również w związkach frazeologicznych.	0,42	0,00 – 0,92

36.	poprawnie odmieniać wyrazy oraz łączyć je w zdania.	0,30	0,00 – 0,97
37.	przestrzegać poprawności ortograficznej.	0,21	0,00 – 0,62
38.	przestrzegać poprawności interpunkcyjnej.	0,16	0,00 – 0,61

Uwaga: kursywą zapisano umiejętności ponadpodstawowe.

Tabela zamieszczona powyżej podaje dokładne współczynniki łatwości poszczególnych umiejętności sprawdzanych testem. Prosimy zwrócić uwagę na rozstęp współczynnika łatwości pomiędzy klasami. W przypadku niektórych umiejętności rozpiętość ta sięga jedności. Oznacza to, że nie tyle umiejętność jest trudna, ile, że uczniowie jednych klas opanowali ją – a innych niestety nie.

5. Wyniki w skali staninowej

Stanin	Wynik ucznia	Wynik klasy
1 – wynik najniższy	0 – 5	12,42 – 13,73
2 – wynik bardzo niski	6 – 8	14,29 – 15,57
3 – wynik niski	9 – 12	15,94 – 17,50
4 – wynik niżej średni	13 – 16	17,53 – 18,86
5 – wynik średni	17 – 21	18,90 – 20,32
6 – wynik wyżej średni	22 – 26	20,35 – 22,33
7 – wynik wysoki	27 – 30	22,36 – 23,70
8 – wynik bardzo wysoki	31 – 33	23,90 – 26,06
9 – wynik najwyższy	34 - 40	26,36 – 28,00

6. Omówienie wyników badań

Zapraszamy na spotkanie z autorem testu, poświęcone interpretacji wyników badania osiągnięć uczniów, które odbędzie się w ODN **27 września 2010 r. o godz. 15.00.**

Klasa V szkoły podstawowej przedmioty matematyczno-przyrodnicze

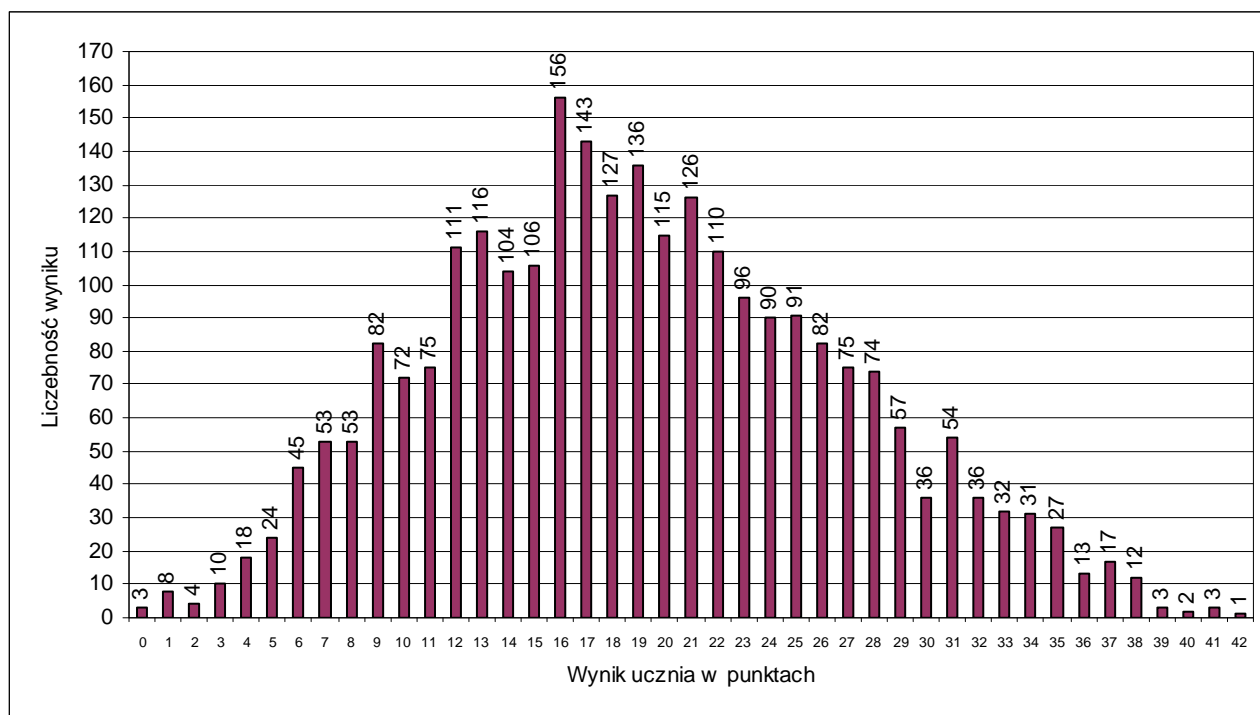
1. Informacje ogólne

Badanie osiągnięć uczniów V klas odbyło się 26 maja 2010 r. Wyniki badań nadesłało 91 szkół. Analizie poddano wyniki 2629 uczniów ze 149 klas szkoły podstawowej.

2. Podstawowe miary empiryczne testu

Wskaźniki		Miary empiryczne ogół badanych
Skala wyników testowania		0 – 42
Średni wynik testowania (średnia arytmetyczna)		19,03
Rozstęp średnich wyników klas		11,07 – 27,63
Współczynnik łatwości testu		0,45
Rozstęp współczynników łatwości testu dla klas		0,26 – 0,66
Liczba umiejętności w poszczególnych przedziałach norm współczynnika łatwości	0,00 - 0,19 bardzo trudne	7
	0,20 - 0,49 trudne	13
	0,50 - 0,69 umiarkowanie trudne	12
	0,70 - 0,89 łatwe	4
	0,90 - 1,00 bardzo łatwe	0

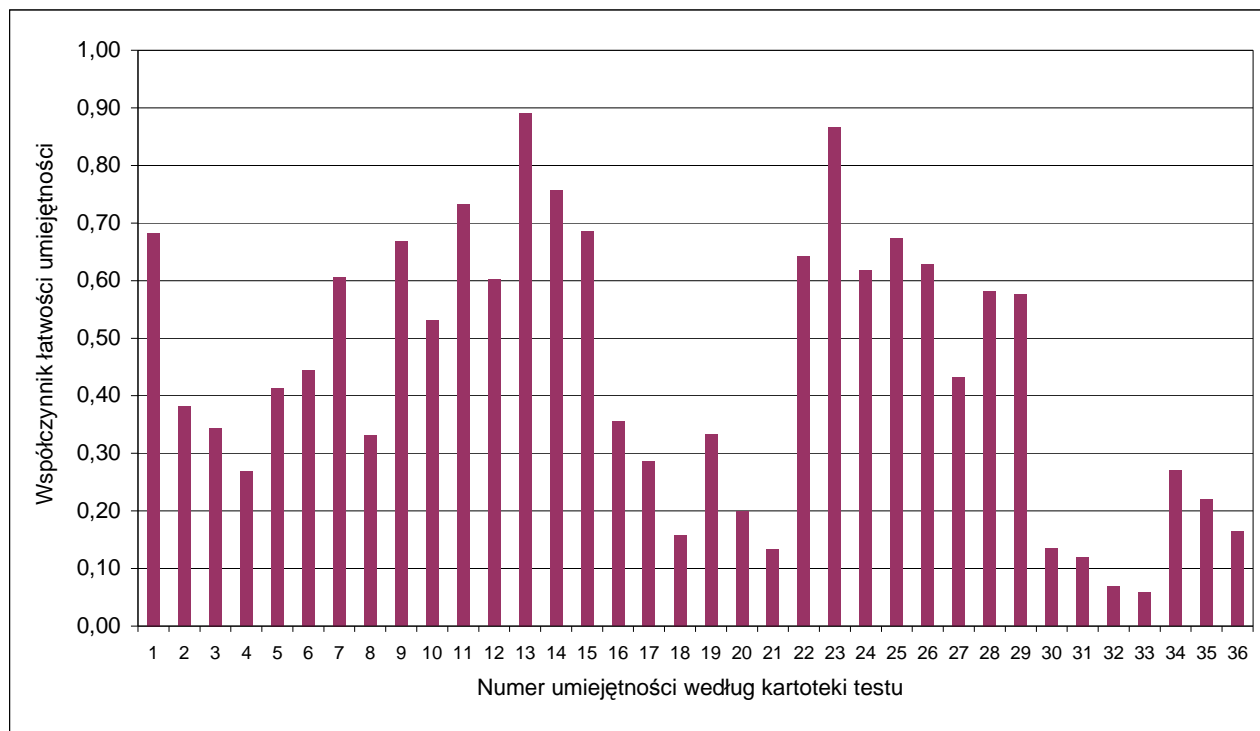
3. Rozkład wyników uczniów



Rozkład wyników badanych klas ilustruje tabela:

Współczynnik łatwości testu dla klasy	0,00 – 0,19 bardzo trudny	0,20 – 0,49 trudny	0,50 – 0,69 umiarkowanie trudny	0,70 – 0,89 łatwy	0,90 – 1,00 bardzo łatwy
Liczba klas	0	112	37	0	0

4. Łatwość umiejętności



Nr zad.	Nr umiej.	Sprawdzana umiejętność Uczeń:	Współ. łatwości	Rozstęp współ. dla klas
1	1	określa wiek na podstawie podanego roku.	0,68	0,00 – 1,00
2	2	zapisuje wyrażenie arytmetyczne dotyczące kosztu zgodnie z formułą indywidualną (metoda).	0,38	0,00 – 0,86
	3	oblicza koszt biletów zgodnie z formułą zbiorową (metoda).	0,34	0,00 – 0,82
	4	wykonuje poprawnie obliczenia w całym zadaniu.	0,27	0,00 – 0,83
	5	udziela odpowiedzi zgodnej z treścią zadania.	0,41	0,00 – 1,00
3 a	6	odczytuje położenie obiektów na planie miasta.	0,44	0,00 – 0,83
3 b	7	posługuje się planem miasta w celu odnalezienia drogi.	0,61	0,00 – 1,00
4	8	wskazuje kierunki na planie miasta.	0,33	0,00 – 1,00
5	9	odczytuje pogodę w sytuacji typowej.	0,67	0,21 – 1,00
	10	Odczytuje pogodę w sytuacji problemowej.	0,53	0,02 – 1,00

6	11	oblicza różnicę temperatur między dniem a nocą (metoda).	0,73	0,00 – 1,00
	12	wykonuje poprawnie obliczenia na liczbach wymiernych.	0,60	0,00 – 1,00
7 a	13	odczytuje informacje z tabeli.	0,89	0,00 – 1,00
7 b	14	syntetyzuje dane na podstawie tabeli (dodaje ułamki dziesiętne).	0,76	0,00 – 1,00
7 c	15	stosuje porównywanie różnicowe.	0,69	0,00 – 1,00
7 d	16	stosuje porównywanie ilorazowe.	0,36	0,00 – 1,00
7 e	17	oblicza średnią arytmetyczną liczb (metoda).	0,29	0,00 – 0,85
7a-7e	18	wykonuje poprawnie obliczenia w całym zadaniu.	0,16	0,00 – 1,00
8	19	wykonuje obliczenia związane z czasem.	0,33	0,00 – 0,81
9	20	oblicza, jaką część jednej liczby stanowi druga liczba.	0,20	0,00 – 0,74
	21	skraca ułamek zwykły.	0,13	0,00 – 0,60
10	22	<i>rozpoznaje pospolite ptaki wodne.</i>	0,64	0,14 – 1,00
	23	rozpoznaje pospolite ptaki lądne.	0,87	0,05 – 1,00
	24	rozpoznaje pospolite drzewa.	0,62	0,20 – 1,00
	25	<i>rozpoznaje pospolite rośliny wodne.</i>	0,67	0,21 – 1,00
11	26	uzasadnia konieczność składowania odpadów.	0,63	0,06 – 0,97
12 a	27	rozpoznaje symbole stosowane w ochronie środowiska.	0,43	0,00 – 1,00
12 b	28	segreguje odpady.	0,58	0,10 – 1,00
12 c	29	uzasadnia zachowania związane z segregowaniem odpadów.	0,58	0,08 – 1,00
13	30	<i>oblicza długość boku kwadratu (metoda.)</i>	0,14	0,00 – 0,86
	31	<i>oblicza ułamek danej liczby – szerokość prostokąta (metoda).</i>	0,12	0,00 – 0,55
	32	<i>oblicza długość boku prostokąta (metoda).</i>	0,07	0,00 – 0,75
	33	<i>wykonuje poprawnie obliczenia na liczbach wymiernych i udziela odpowiedzi wraz z jednostką.</i>	0,06	0,00 – 0,80
14	34	zamienia jednostki długości.	0,27	0,00 – 1,00
	35	<i>oblicza długość odcinka na podstawie skali (metoda).</i>	0,22	0,00 – 0,73
	36	wykonuje poprawnie obliczenia w całym zadaniu.	0,16	0,00 – 0,67

Uwaga: kursywą zapisano umiejętności ponadpodstawowe.

Tabela zamieszczona powyżej podaje dokładne współczynniki łatwości poszczególnych umiejętności sprawdzanych testem. Prosimy zwrócić uwagę na rozstęp współczynnika łatwości pomiędzy klasami. W przypadku niektórych umiejętności rozpiętość ta sięga jedności. Oznacza to, że nie tyle umiejętność jest trudna, ile, że uczniowie jednych klas opanowali ją – a innych niestety nie.

5. Wyniki w skali staninowej

Stanin	Wynik ucznia	Wynik klasy
1 – wynik najniższy	0 – 5	11,07 – 13,07
2 – wynik bardzo niski	6 – 8	13,88 – 15,15
3 – wynik niski	9 – 12	15,18 – 16,55
4 – wynik niżej średni	13 – 16	16,56 – 18,00
5 – wynik średni	17 – 20	18,07 – 19,58
6 – wynik wyżej średni	21 – 24	19,61 – 21,00
7 – wynik wysoki	25 – 28	21,18 – 23,23
8 – wynik bardzo wysoki	29 – 33	23,25 – 24,73
9 – wynik najwyższy	34 – 42	25,00 – 27,63

6. Omówienie wyników badań

Zapraszamy na spotkanie z autorem testu, poświęcone interpretacji wyników badania osiągnięć uczniów, które odbędzie się w ODN **20 września 2010 r. o godz. 15.00.**