

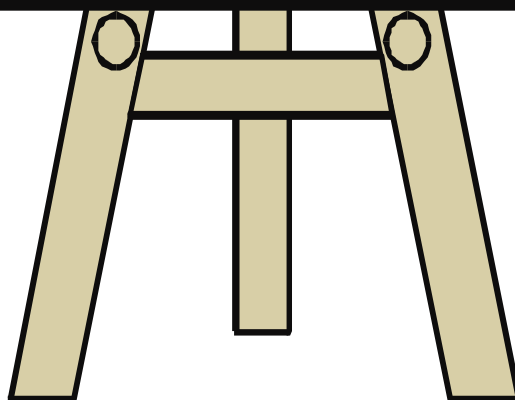
**PRACOWNIA ZARZĄDZANIA I DIAGNOZY EDUKACYJNEJ
ODN W ZIELONEJ GÓRZE**

RAPORT

Przedszkole – Szkoła klasa „0”

PRZYGOTOWANIE DO EDUKACJI SZKOLNEJ

Lipiec – 2010



Przedszkole i klasa „0” Przygotowanie do edukacji szkolnej

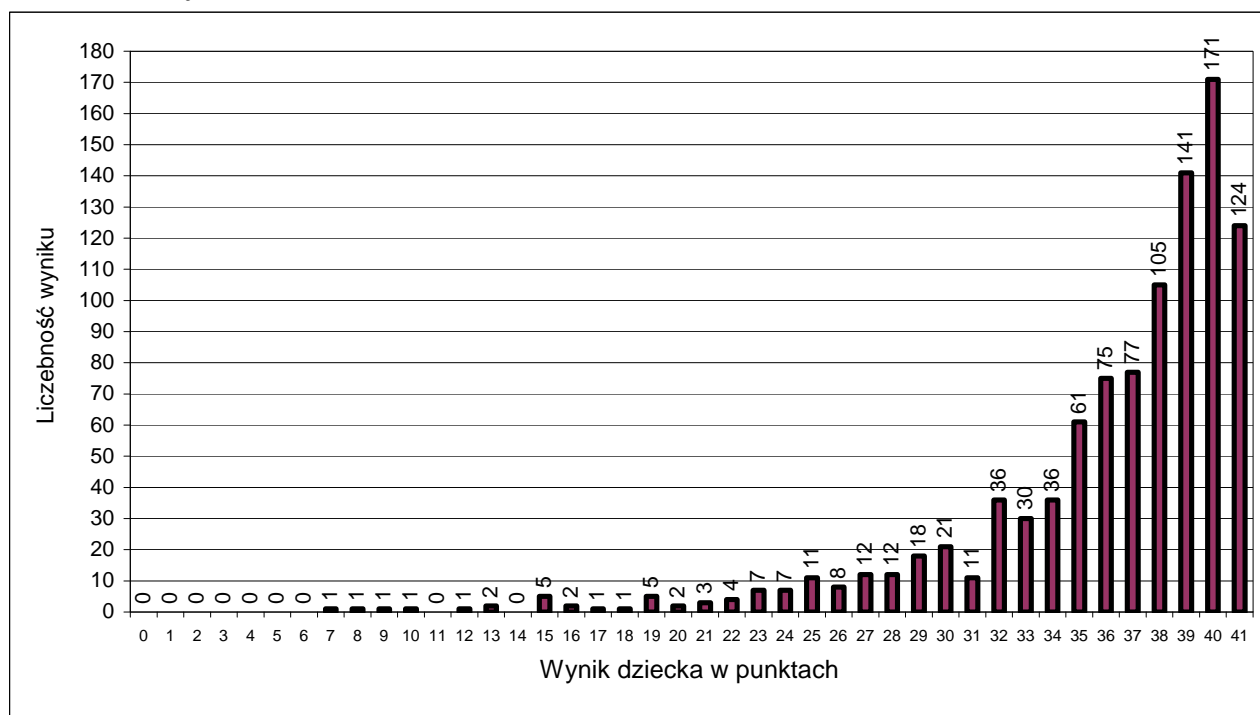
1. Informacje ogólne

Badanie osiągnięć dzieci kończących edukację przedszkolną i uczniów klasy „0” szkoły podstawowej odbyło się w maju 2010 r. Wyniki badań nadeszło 61 placówek. Analizie poddano wyniki 993 dzieci z przedszkoli i z klas „0”.

2. Podstawowe miary empiryczne testu

Wskaźniki		Miary empiryczne ogół badanych
Skala wyników testowania		0 – 41
Średni wynik testowania (średnia arytmetyczna)		36,18
Rozstęp średnich wyników klas/grup		28,0 – 40,85
Współczynnik łatwości testu		0,88
Rozstęp współczynników łatwości testu dla klas		0,68 – 0,99
Liczba umiejętności w poszczególnych przedziałach norm współczynnika łatwości	0,00 - 0,19 bardzo trudne	0
	0,20 - 0,49 trudne	1
	0,50 - 0,69 umiarkowanie trudne	1
	0,70 - 0,89 łatwe	13
	0,90 - 1,00 bardzo łatwe	26

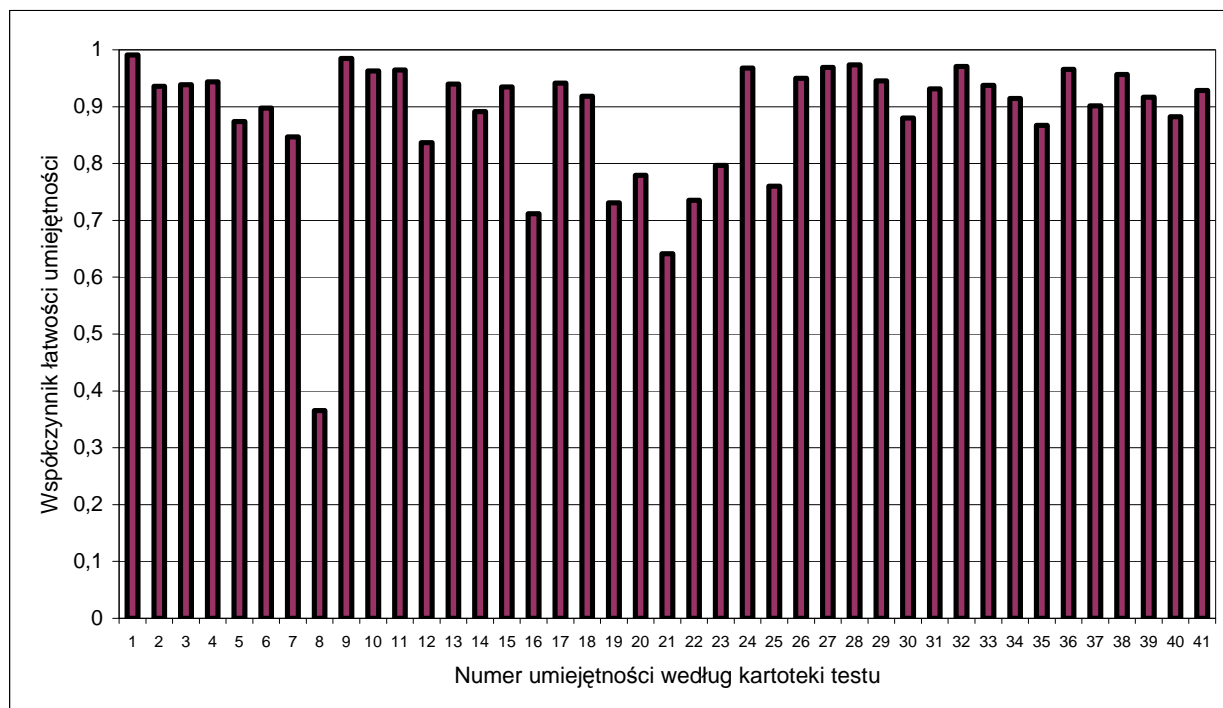
3. Rozkład wyników dzieci



Rozkład wyników badanych klas/grup ilustruje tabela:

Współczynnik łatwości testu dla klasy/grupy	0,00 – 0,19 bardzo trudny	0,20 – 0,49 trudny	0,50 – 0,69 umiarkowanie trudny	0,70 – 0,89 łatwy	0,90 – 1,00 bardzo łatwy
Liczba klas	0	0	1	43	29

4. Łatwość umiejętności



Kryterium	Nr umiej.	Dziecko potrafi:	Współczynnik łatwości	Rozstęp współczynnika dla klas
I. Wiedza ogólna	1.	przedstawić się.	0,99	0,73 – 1,00
	2.	powiedzieć, gdzie mieszka.	0,94	0,50 – 1,00
	3.	powiedzieć, jaki mama (tata) ma zawód.	0,94	0,60 – 1,00
	4.	powiedzieć, co robi w pracy nauczyciel.	0,94	0,44 – 1,00
	5.	wymienić kolejne dni tygodnia.	0,87	0,42 – 1,00
	6.	wymienić kolejne pory roku.	0,90	0,56 – 1,00
	7.	podać dwie cechy jesiennej pogody.	0,85	0,44 – 1,00
	8.	podać następny miesiąc po wrześniu.	0,37	0,00 – 1,00
	9.	powiedzieć, jakie przedmioty powinny znajdować się w piórniku.	0,98	0,83 – 1,00
	10.	powiedzieć, o czym należy pamiętać podczas przechodzenia przez jezdnię.	0,96	0,64 – 1,00



II. Mowa Realizacja tematu	11.	buduje wypowiedź zgodną z treścią obrazka.	0,96	0,55 – 1,00
	12.	uwzględnia w wypowiedzi np. cechy postaci lub przedmiotów, związki przyczynowo-skutkowe, szczegóły, emocje, usytuowanie w przestrzeni.	0,84	0,00 – 1,00
II. Mowa Poprawność językowa Wymowa	13.	stosuje poprawne słownictwo.	0,94	0,60 – 1,00
	14.	poprawnie odmienia wyrazy.	0,89	0,24 – 1,00
	15.	łączy wyrazy w zdania.	0,93	0,50 – 1,00
	16.	ma prawidłową wymowę.	0,71	0,21 – 1,00
III. Dojrzałość do nauki czytania i pisania Percepcja słuchowa	17.	wyodrębnia głoskę na początku wyrazu w 4 wyrazach rozpoczynających się samogłoską.	0,94	0,60 – 1,00
	18.	wyodrębnia głoskę na początku wyrazu w 4 wyrazach rozpoczynających się spółgłoską.	0,92	0,45 – 1,00
	19.	wyodrębnia głoskę na końcu wyrazu w 4 wyrazach kończących się samogłoską.	0,73	0,16 – 1,00
	20.	wyodrębnia głoskę na końcu wyrazu w 4 wyrazach kończących się spółgłoską.	0,78	0,16 – 1,00
	21.	dokonuje analizy głosek w 4 wyrazach.	0,64	0,17 – 1,00
	22.	dokonuje syntezy głosek w 4 wyrazach.	0,74	0,14 – 1,00
III. Dojrzałość do nauki czytania i pisania Percepcja wzrokowa	23.	korzystając ze wzoru składa obrazek w całość.	0,80	0,27 – 1,00
	24.	wyszukuje na obrazku trzy lub cztery dowolne brakujące elementy i dorysowuje je.	0,97	0,50 – 1,00
	25.	wyszukuje na obrazku pozostałe dwa brakujące elementy i dorysowuje je.	0,76	0,00 – 1,00
III. Dojrzałość do nauki czytania i pisania Rozumienie czytanego tekstu	26.	odpowiada na pytanie: Jaka pora roku się zbliża?	0,95	0,60 – 1,00
	27.	odpowiada na pytanie: Dokąd wybiera się Zosia wraz z rodzicami i bratem Tomkiem?	0,97	0,60 – 1,00
	28.	odpowiada na pytanie: Co będą robić na wakacjach?	0,97	0,75 – 1,00
III. Dojrzałość do nauki czytania i pisania Sprawność manualna i grafomotoryczna	29.	prawidłowo odwzorowuje szlaczki.	0,95	0,64 – 1,00
	30.	prawidłowo odwzorowuje wzory literopodobne.	0,88	0,41 – 1,00
	31.	prawidłowo trzyma narzędzie piszące (występuje chwyt pęsetkowy).	0,93	0,42 – 1,00
	32.	tnie nożycami po linii prostej ze zmianą kierunku	0,97	0,73 – 1,00
	33.	tnie nożycami po krzywej.	0,94	0,25 – 1,00
IV. Dojrzałość do uczenia się matematyki Stosunki przestrzenne	34.	uzupełnia elementy obrazka z uwzględnieniem stosunków przestrzennych (nad, pod).	0,91	0,26 – 1,00
	35.	uzupełnia elementy obrazka z uwzględnieniem stron (prawa, lewa).	0,87	0,20 – 1,00
IV. Dojrzałość do uczenia się matematyki Przeliczanie i działania na liczbach	36.	podaje liczbę większą od liczby 4 (następną).	0,97	0,64 – 1,00
	37.	podaje liczbę mniejszą od liczby 7 (poprzednią).	0,90	0,42 – 1,00
	38.	dodaje na palcach, liczmanach lub zbiorach zastępczych.	0,96	0,73 – 1,00
	39.	odejmuje na palcach, liczmanach lub zbiorach zastępczych.	0,92	0,18 – 1,00



V. Myślenie logiczne Rozpoznawanie podobieństw i różnic	40.	w każdej parze obiektów wskazuje po jednym podobieństwie.	0,88	0,18 – 1,00
	41	w każdej parze obiektów wskazuje po jednej różnicy.	0,93	0,60 – 1,00

5. Wyniki w skali staninowej

Stanin	Wynik ucznia	Wynik klasy
1 – wynik najniższy	0 – 23	28,0 – 30,4
2 – wynik bardzo niski	24 – 29	30,73 – 33,8
3 – wynik niski	30 – 33	34,0 – 34,8
4 – wynik niżej średni	34 – 36	34,9 – 35,83
5 – wynik średni	37 – 38	35,92 – 36,69
6 – wynik wyżej średni	39	36,77 – 37,71
7 – wynik wysoki	40	37,87 – 38,64
8 – wynik bardzo wysoki	brak takich wyników	38,67 – 39,1
9 – wynik najwyższy	41	39,31 – 40,85

6. Omówienie wyników badań

Zapraszamy na spotkanie z autorem testu poświęcone interpretacji wyników badania osiągnięć uczniów, które odbędzie się w ODN **22 września 2010 r. o godz. 15.00.**