

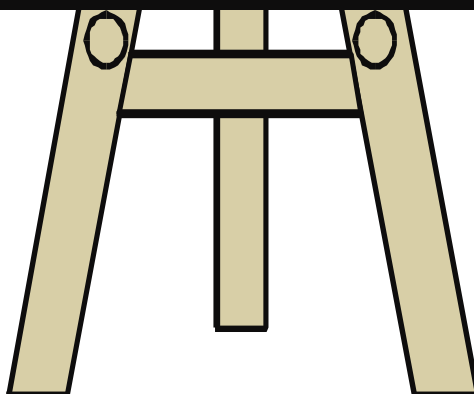
**PRACOWNIA ZARZĄDZANIA I DIAGNOZY EDUKACYJNEJ
ODN W ZIELONEJ GÓRZE**

RAPORTY

- KLASA III – kształcenie zintegrowane**
- KLASA V – przedmioty humanistyczne**
- KLASA V – przedmioty matematyczno-przyrodnicze**

**WEWNĄTRZSZKOLNE DIAGNOZOWANIE OSIĄGNIĘĆ
UCZNIÓW SZKOŁY PODSTAWOWEJ**

Lipiec – 2009



Zapraszamy na omówienie wyników testów:

kl. V przedmioty matematyczno-przyrodnicze	21 września	ODN, godz. 15.00
kl. V przedmioty humanistyczne	21 września	ODN, godz. 15.00
kl. III kształcenie zintegrowane	23 września	ODN, godz. 15.00

Klasa III – kształcenie zintegrowane

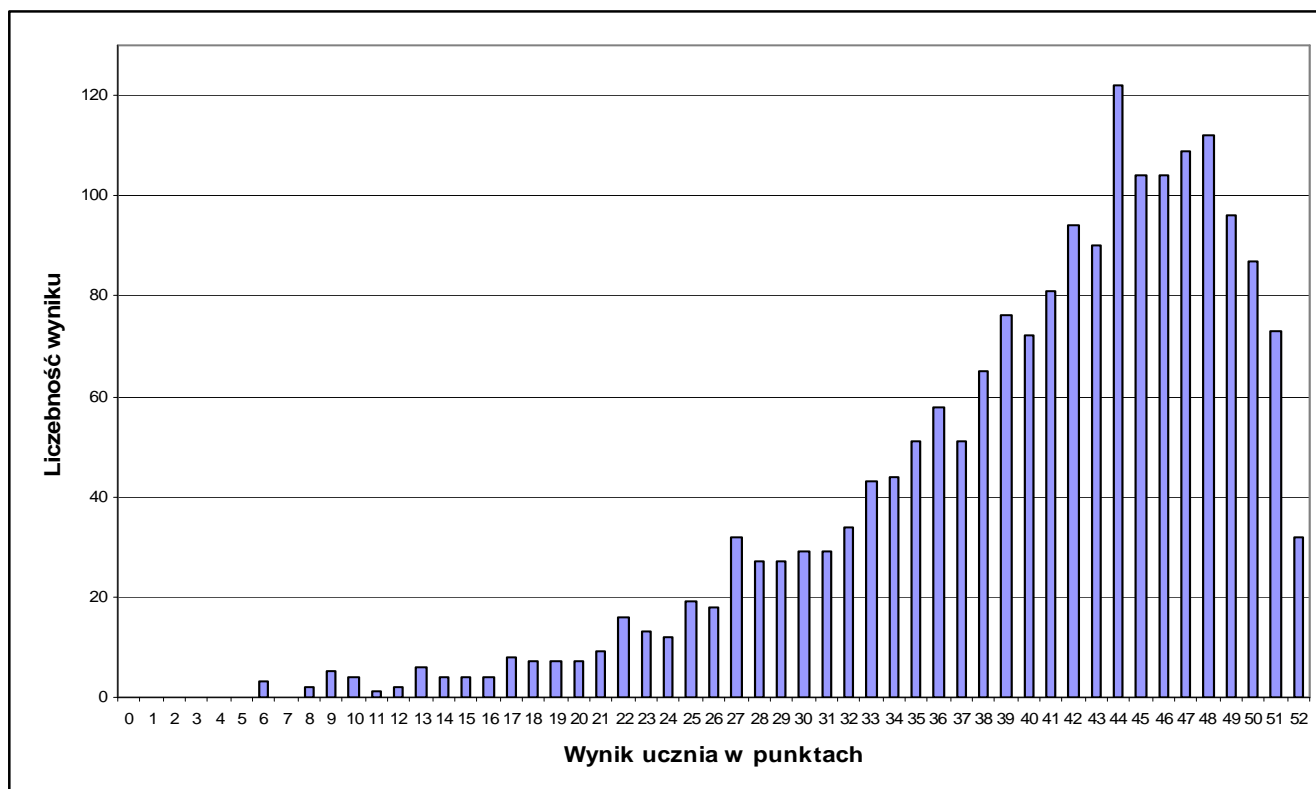
1. Informacje ogólne

Badanie osiągnięć uczniów III klas odbyło się w dniach 20 – 21 maja 2009 r. Wyniki badań nadeszły 74 szkoły. Analizie poddano wyniki 1893 uczniów ze 112 klas szkoły podstawowej.

2. Podstawowe miary empiryczne testu

Wskaźniki		Miary empiryczne ogół badanych
Skala wyników testowania		0 – 52
Średni wynik testowania (średnia arytmetyczna)		40,24
Rozstęp średnich wyników klas		30,56 – 48,76
Współczynnik łatwości testu		0,77
Rozstęp współczynników łatwości testu dla klas		0,59 – 0,94
Liczba umiejętności w poszczególnych przedziałach norm współczynnika łatwości	0,00 – 0,19 bardzo trudne	0
	0,20 – 0,49 trudne	2
	0,50 – 0,69 umiarkowanie trudne	6
	0,70 – 0,89 łatwe	31
	0,90 – 1,00 bardzo łatwe	10

3. Rozkład wyników uczniów



Rozkład wyników badanych klas ilustruje tabela:

Współczynnik łatwości testu dla klasy	0,00 – 0,19 bardzo trudny	0,20 – 0,49 trudny	0,50 – 0,69 umiarkowanie trudny	0,70 – 0,89 łatwy	0,90 – 1,00 bardzo łatwy
Liczba klas	0	0	15	92	5

4. Łatwość umiejętności

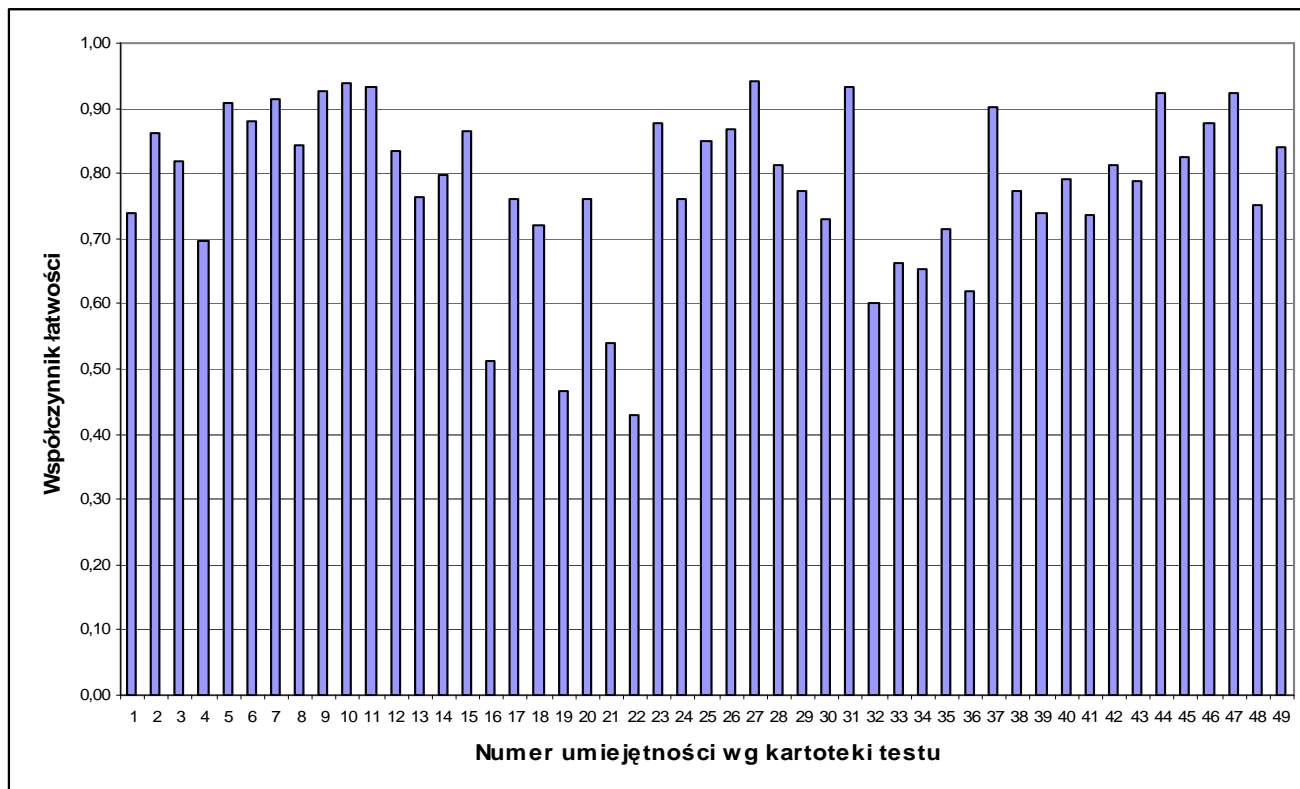


Tabela zamieszczona poniżej podaje dokładne współczynniki łatwości poszczególnych umiejętności sprawdzanych testem. Prosimy zwrócić uwagę na rozstęp współczynnika łatwości pomiędzy klasami. W przypadku niektórych umiejętności rozpiętość ta sięga jedności. Oznacza to, że nie tyle umiejętność jest trudna, ile, że uczniowie jednych klas opanowali ją – a innych niestety nie.

Nr zad.	Nr umiej.	Sprawdzana umiejętność (Uczeń:)	Współczynnik łatwości	Rozstęp współczynnika łatwości dla klas
1	1	korzystając z tekstu kończy rozpoczęte zdanie.	0,74	0,29 – 1,00
2	2	wybiera dwie informacje z tekstu.	0,86	0,47 – 1,00
3	3	buduje dwa zdania, korzystając z informacji zawartych w tekście.	0,82	0,38 – 1,00
4	4	układa zdanie, używając argumentu.	0,70	0,33 – 1,00
5	5	wybiera rodzaj słownika.	0,91	0,57 – 1,00
6	6	wybiera cechy charakterystyczne mrówek.	0,88	0,50 – 1,00
7	7	redaguje zasady na podany temat.	0,91	0,71 – 1,00
	8	tworzy poprawne zadania rozkazujące. <i>Uczeń może zakończyć zdanie rozkazujące kropką lub wykrzyknikiem.</i>	0,84	0,23 – 1,00



8	9	rozpoznaje nazwy owadów.	0,93	0,70 – 1,00
	10	rozpoznaje nazwy ptaków.	0,94	0,70 – 1,00
	11	rozpoznaje nazwy ssaków.	0,93	0,75 – 1,00
9	12	dobiera do nazw zwierząt wykonywane przez nich czynności.	0,83	0,33 – 1,00
	13	dobiera do nazw zwierząt ich określenia.	0,76	0,21 – 1,00
10	14	wyjaśnia znaczenie podanego powiedzenia.	0,80	0,25 – 1,00
11	15	zachowuje zgodność całości tekstu z tematem.	0,87	0,22 – 1,00
	16	<i>urozmaica narrację poprzez wprowadzenie np. partii opisowych, dialogu.</i>	0,51	0,00 – 1,00
	17	fabularyzuje, zachowuje przyczynowo – skutkowy tok zdarzeń.	0,76	0,14 – 1,00
	18	konstruuje wypowiedź, w której wyróżnia: wstęp, rozwinięcie, zakończenie.	0,72	0,00 – 1,00
	19	dba o układ graficzny – wyróżnia części tekstu rozpoczynając je od nowej linii lub akapitu.	0,47	0,00 – 1,00
	20	porządkuje logicznie tekst (nie pojawiają się nieuzasadnione powtórzenia tych samych treści).	0,76	0,33 – 1,00
	21	pisze poprawnie pod względem językowym.	0,54	0,00 – 0,96
	22	przestrzega poprawności ortograficznej	0,43	0,00 – 0,78
1a	23	dodaje liczby naturalne w zakresie 100.	0,88	0,55 – 1,00
1b	24	odejmuje liczby naturalne w zakresie 100.	0,76	0,33 – 1,00
1c	25	mnoży liczby naturalne jednocyfrowe w zakresie 100.	0,85	0,53 – 1,00
1d	26	dzieli liczbę naturalną dwucyfrową przez jednocyfrową w zakresie 100.	0,87	0,56 – 1,00
2	27	stosuje symbole: >, <, =.	0,94	0,76 – 1,00
3	28	stosuje pojęcie pozycyjnego układu dziesiętkowego w praktyce.	0,81	0,33 – 1,00
	29	zapisuje liczby słowami na podstawie zapisu cyfrowego.	0,77	0,00 – 1,00
	30	zapisuje liczby cyframi na podstawie zapisu słownego.	0,73	0,13 – 1,00
4	31	rozdziela figury geometryczne: kwadrat, prostokąt, trójkąt, koło.	0,93	0,55 – 1,00
5	32	<i>wykonuje obliczenia kalendarzowe (uczeń może wykonać obliczenia w pamięci).</i>	0,60	0,00 – 1,00
6	33	<i>oblicza obwód prostokąta (poprawna metoda).</i>	0,66	0,18 – 1,00
	34	<i>wykonuje działania na liczbach naturalnych (poprawność rachunkowa).</i>	0,65	0,18 – 1,00
	35	<i>podaje odpowiedź z uwzględnieniem jednostki.</i>	0,71	0,18 – 1,00
7	36	odczytuje godziny z zegara.	0,62	0,00 – 1,00
8	37	wykonuje obliczenia dotyczące czasu.	0,90	0,65 – 1,00
9	38	<i>przedstawia treść zadania w postaci dzielenia liczb naturalnych (poprawna metoda).</i>	0,77	0,24 – 1,00
	39	<i>wykonuje dzielenie liczb naturalnych (poprawność rachunkowa).</i>	0,74	0,19 – 1,00
	40	<i>zapisuje odpowiedź zgodną z warunkami zadania</i>	0,79	0,41 – 1,00

10	41	<i>oblicza odjemną (lub odjemnik) mając dane różnicę oraz odjemnik (lub odjemną). Uczeń może wykonać obliczenia w pamięci.</i>	0,74	0,41 – 1,00
11	42	wykonuje obliczenia pieniężne (poprawność rachunkowa).	0,81	0,50 – 1,00
	43	wskazuje największą kwotę	0,79	0,43 – 1,00
12a	44	przedstawia treść zadania w postaci sumy liczb naturalnych – stosuje porównywanie różnicowe w sytuacji praktycznej (poprawna metoda).	0,92	0,36 – 1,00
	45	wykonuje dodawanie liczb naturalnych (poprawność rachunkowa).	0,83	0,50 – 1,00
	46	podaje odpowiedź z uwzględnieniem jednostki.	0,88	0,56 – 1,00
12b	47	przedstawia treść zadania w postaci różnicy liczb naturalnych – stosuje porównywanie różnicowe w sytuacji praktycznej (poprawna metoda).	0,92	0,45 – 1,00
	48	wykonuje odejmowanie liczb naturalnych (poprawność rachunkowa).	0,75	0,42 – 1,00
	49	podaje odpowiedź z uwzględnieniem jednostki.	0,84	0,42 – 1,00

Uwaga: kursywą zapisano umiejętności ponadpodstawowe.

5. Wyniki uczniów w skali staninowej

Wynik ucznia	Stanin
0 – 21	1 – najniższy
22 – 27	2 – bardzo niski
28 – 34	3 – niski
35 – 39	4 – niżej średni
40 – 43	5 – średni
44 – 46	6 – wyżej średni
47 – 48	7 – wysoki
49 – 50	8 – bardzo wysoki
51 – 52	9 – najwyższy

6. Wyniki klas w skali staninowej

Średni wynik klasy	Stanin
30,56 – 34,36	1 – najniższy
34,47 – 35,74	2 – bardzo niski
36,00 – 37,32	3 – niski
37,57 – 39,16	4 – niżej średni
39,35 – 40,77	5 – średni
40,87 – 42,63	6 – wyżej średni
42,68 – 44,38	7 – wysoki
44,40 – 46,50	8 – bardzo wysoki
46,56 – 48,76	9 – najwyższy

Klasa V – przedmioty humanistyczne

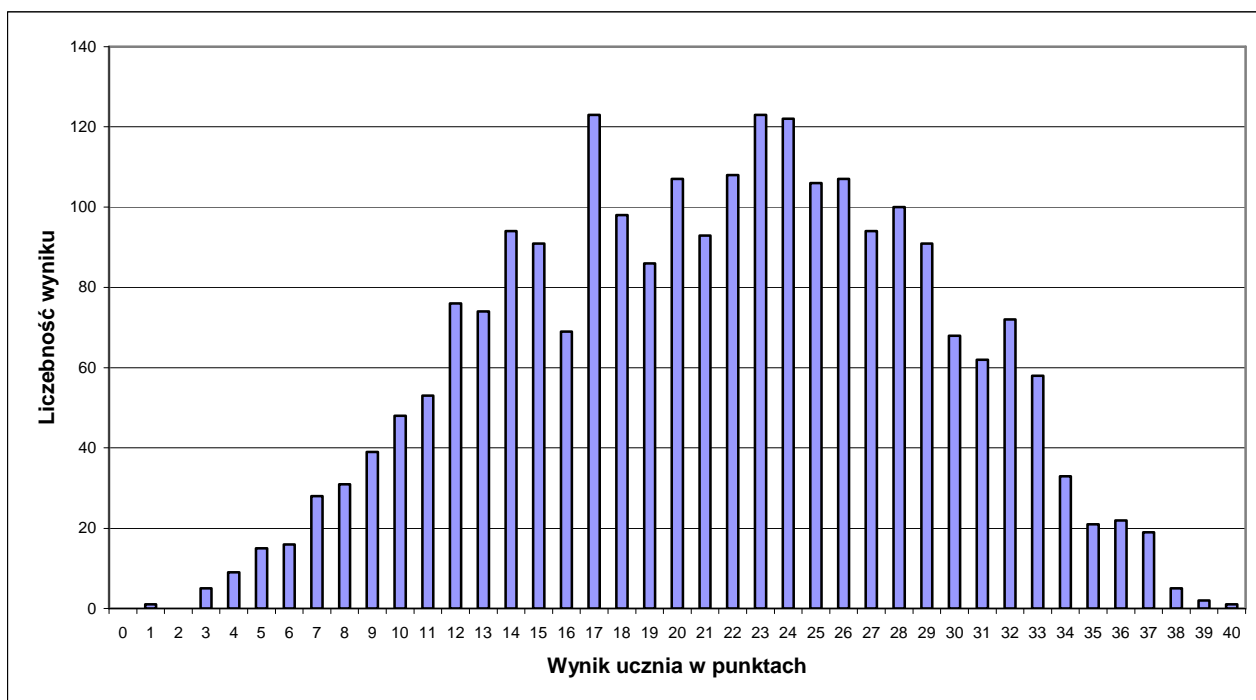
1. Informacje ogólne

Badanie osiągnięć uczniów V klas odbyło się 27 maja 2009 r. Wyniki badań nadesłało 78 szkół. Analizie poddano wyniki 2370 uczniów ze 131 klas szkół podstawowych.

2. Podstawowe miary empiryczne testu

Wskaźniki		Miary empiryczne ogół badanych
Skala wyników testowania		0 – 40
Średni wynik testowania (średnia arytmetyczna)		21,39
Rozstęp średnich wyników klas		14,73 – 27,95
Współczynnik łatwości testu		0,53
Rozstęp współczynników łatwości testu dla klas		0,37 – 0,70
Liczba umiejętności w poszczególnych przedziałach norm współczynnika łatwości	0,00 - 0,19 bardzo trudne	2
	0,20 - 0,49 trudne	13
	0,50 - 0,69 umiarkowanie trudne	14
	0,70 - 0,89 łatwe	8
	0,90 - 1,00 bardzo łatwe	1

3. Rozkład wyników uczniów



Rozkład wyników badanych klas ilustruje tabela:

Współczynnik łatwości testu dla klasy	0,00 – 0,19 bardzo trudny	0,20 – 0,49 trudny	0,50 – 0,69 umiarkowanie trudny	0,70 – 0,89 łatwy	0,90 – 1,00 bardzo łatwy
Liczba klas	0	42	88	1	0

4. Łatwość umiejętności

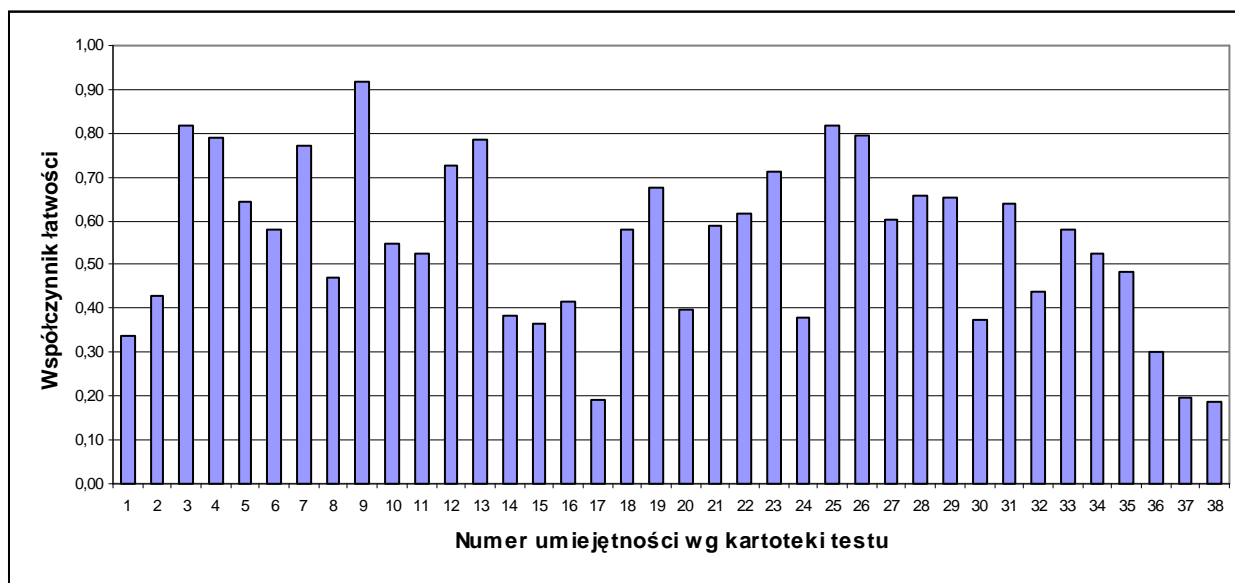


Tabela zamieszczona poniżej podaje dokładne współczynniki łatwości poszczególnych umiejętności sprawdzanych testem. Prosimy zwrócić uwagę na rozstęp współczynnika łatwości pomiędzy klasami. W przypadku niektórych umiejętności jest on bardzo duży. Oznacza to, że nie tyle umiejętność jest trudna, ile, że uczniowie jednych klas opanowali ją – a innych niestety nie.

Nr zad.	Nr umiej.	Sprawdzana umiejętność (Uczeń:)	Współczynnik łatwości	Rozstęp współczynnika łatwości dla klas
1.	1.	określić rodzaj narracji.	0,34	0,00 – 0,86
2.	2.	określić, kim była bohaterka utworu.	0,43	0,11 – 0,70
3.	3.	wskazać uczestników dialogu.	0,82	0,42 – 1,00
4.	4.	wskazać wyjaśnienie tytułu tekstu.	0,79	0,44 – 1,00
5.	5.	wskazać wyjaśnienie zwrotu.	0,64	0,14 – 1,00
6.	6.	wskazać synonim rzeczownika.	0,58	0,14 – 1,00
7.	7.	wyjaśnić, dlaczego bohaterka chciała być sławna.	0,77	0,43 – 1,00
8.	8.	zlokalizować fałszywą informację.	0,47	0,14 – 0,92
9.	9.	określić typ postaci.	0,92	0,63 – 1,00
10.	10.	określić intencję działań władcy.	0,55	0,25 – 0,90
11.	11.	wskazać źródło informacji.	0,53	0,07 – 0,95
12.	12.	zlokalizować wydarzenie historyczne związane z Mieszkiem I.	0,72	0,33 – 1,00

13.	13.	wyjaśnić, czym zajmowali się średniowieczni wojowie.	0,78	0,43 – 1,00
14.	14.	przeredagować zdanie złożone na dwa zdania pojedyncze o jednakowej treści.	0,39	0,00 – 0,91
15.	15.	określić intencję osoby mówiącej.	0,36	0,00 – 0,74
16.	16.	<i>zastąpić archaizm współczesnym odpowiednikiem.</i>	0,42	0,10 – 1,00
17.	17.	<i>przyporządkować określenie do właściwego rodzaju wojsk.</i>	0,19	0,00 – 0,71
18.	18.	wyjaśnić określenie <i>mistrz</i> w odniesieniu do bohatera wiersza.	0,58	0,17 – 1,00
19.	19.	utworzyć synonim i antonim do podanego przymiotnika.	0,68	0,27 – 1,00
20.	20.	wypisać z tekstu porównanie.	0,40	0,00 – 0,86
21.	21.	określić stan uczuciowy bohatera fotografii.	0,59	0,17 – 0,93
22.	22.	<i>określić symbolikę gołębia umieszczonego na fotografii.</i>	0,62	0,23 – 0,94
23.	23.	<i>wskazać przysłowie określające cechę Jana Pawła II.</i>	0,71	0,30 – 1,00
24.	24.	wskazać adresata i nadawcę ogłoszenia; określić miejsce, czas i osobę, z którą odbędzie się spotkanie.	0,38	0,00 – 0,94
	25.	dostosować wypowiedź do sytuacji komunikacyjnej.	0,82	0,31 – 1,00
	26.	zachować spójność wypowiedzi.	0,80	0,43 – 1,00
	27.	przestrzegać poprawności językowej i stylistycznej.	0,60	0,06 – 1,00
	28.	przestrzegać poprawności ortograficznej i interpunkcyjnej.	0,66	0,18 – 1,00
25	29.	zachować zgodność całości tekstu z tematem.	0,65	0,17 – 0,96
	30.	<i>urozmaicić narrację poprzez wprowadzenie np. partii opisowych, dialogu, elementów charakterystyki.</i>	0,37	0,00 – 1,00
	31.	fabularyzować, zachować przyczynowo – skutkowy tok zdarzeń.	0,64	0,08 – 1,00
	32.	zachować trójdzielną kompozycję tekstu (właściwe proporcje między częściami pracy), stosować akapity.	0,44	0,00 – 1,00
	33.	zachować spójność tekstu (istnieją stylistyczne powiązania między poszczególnymi częściami pracy).	0,58	0,15 – 1,00
	34.	logicznie uporządkować tekst (nie pojawiają się nieuzasadnione powtórzenia tych samych treści).	0,52	0,11 – 1,00
	35.	stosować poprawne słownictwo, również w związkach frazeologicznych.	0,48	0,05 – 1,00
	36.	poprawnie odmieniać wyrazy oraz łączyć je w zdania (nie pojawia się powtarzanie tych samych struktur w obrębie	0,30	0,00 – 0,85
	37.	przestrzegać poprawności ortograficznej.	0,20	0,00 – 0,50
	38.	przestrzegać poprawności interpunkcyjnej.	0,19	0,00 – 0,63

Uwaga: kursywą zapisano umiejętności ponadpodstawowe.

5. Wyniki uczniów w skali staninowej

Wynik ucznia	Stanin
0 – 7	1 – najniższy
8 – 11	2 – bardzo niski
12 – 14	3 – niski
15 – 18	4 – niżej średni
19 – 23	5 – średni
24 – 26	6 – wyżej średni
27 – 30	7 – wysoki
31 – 32	8 – bardzo wysoki
33 – 40	9 – najwyższy

6. Wyniki klas w skali staninowej

Średni wynik klasy	Stanin
14,73 – 16,10	1 – najniższy
16,33 – 17,95	2 – bardzo niski
18,00 – 19,25	3 – niski
19,26 – 20,73	4 – niżej średni
20,81 – 21,29	5 – średni
21,30 – 22,85	6 – wyżej średni
22,88 – 24,57	7 – wysoki
24,64 – 25,40	8 – bardzo wysoki
25,71 – 27,95	9 – najwyższy

Klasa V – przedmioty matematyczno-przyrodnicze

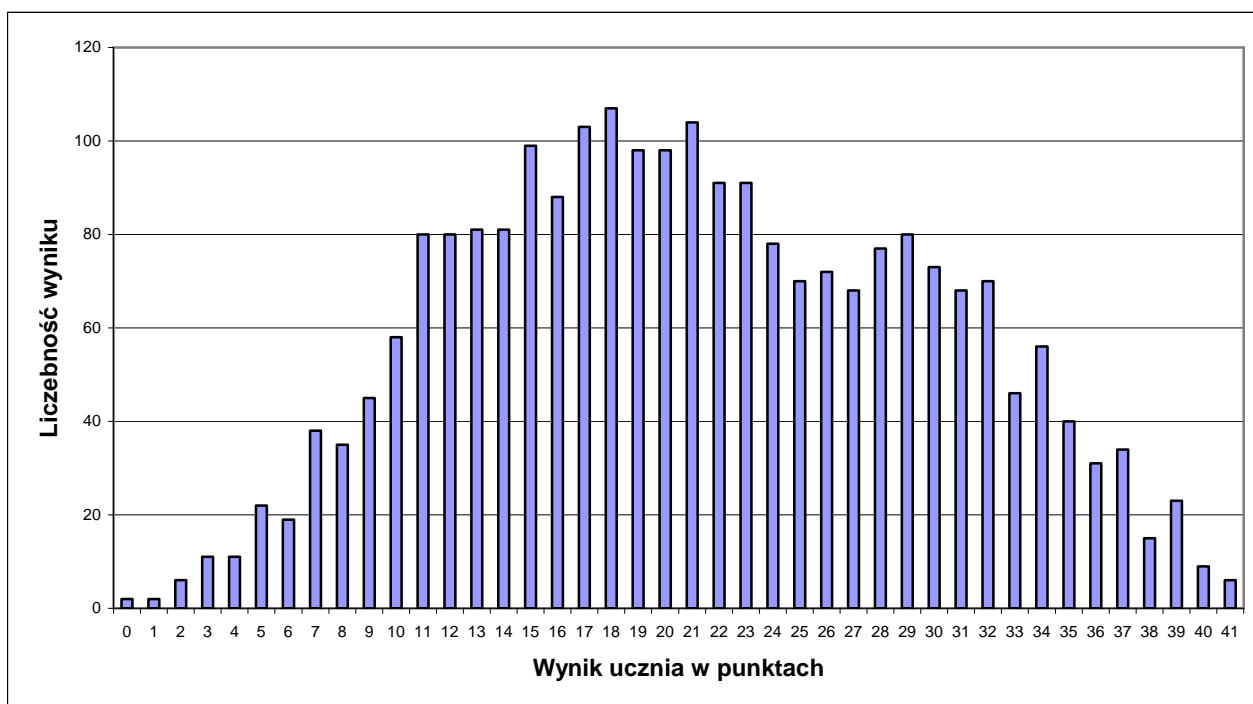
1. Informacje ogólne

Badanie osiągnięć uczniów V klas odbyło się 28 maja 2009 r. Wyniki badań nadesłało 78 szkół. Analizie poddano wyniki 2366 uczniów ze 131 klas szkół podstawowych.

2. Podstawowe miary empiryczne testu

Wskaźniki		Miary empiryczne ogół badanych
Skala wyników testowania		0 – 41
Średni wynik testowania (średnia arytmetyczna)		21,20
Rozstęp średnich wyników klas		12,15 – 31,74
Współczynnik łatwości testu		0,52
Rozstęp współczynników łatwości testu dla klas		0,30 – 0,77
Liczba umiejętności w poszczególnych przedziałach norm współczynnika łatwości	0,00 - 0,19 bardzo trudne	4
	0,20 - 0,49 trudne	18
	0,50 - 0,69 umiarkowanie trudne	7
	0,70 - 0,89 łatwe	7
	0,90 - 1,00 bardzo łatwe	1

3. Rozkład wyników uczniów



Rozkład wyników badanych klas ilustruje tabela:

Współczynnik łatwości testu dla klasy	0,00 – 0,19 bardzo trudny	0,20 – 0,49 trudny	0,50 – 0,69 umiarkowanie trudny	0,70 – 0,89 łatwy	0,90 – 1,00 bardzo łatwy
Liczba klas	0	51	77	3	0

4. Łatwość umiejętności

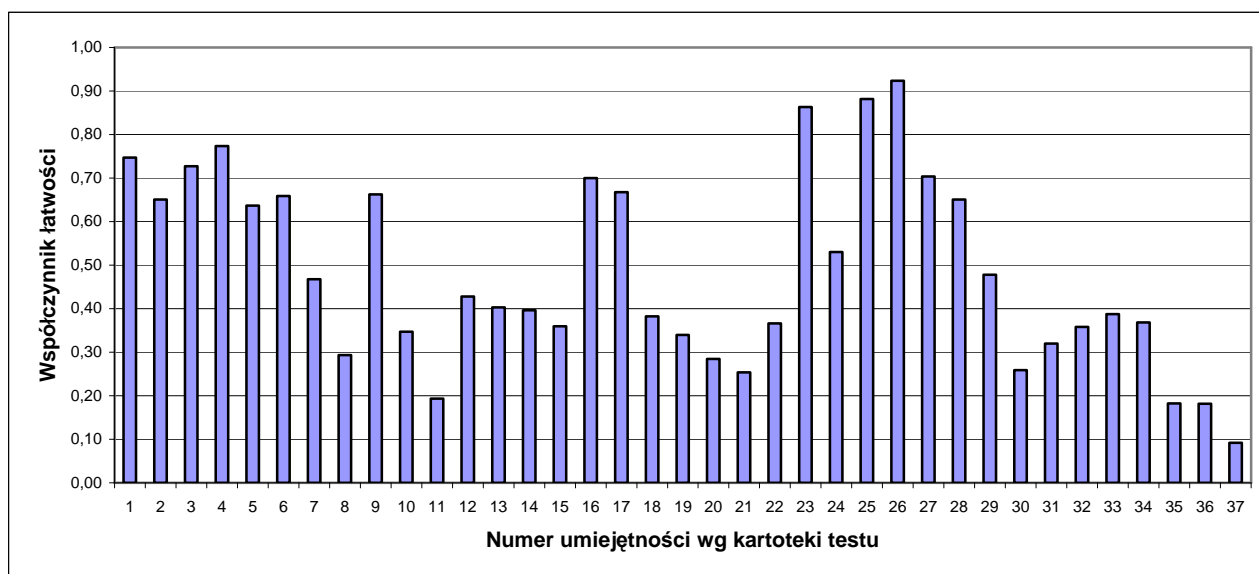


Tabela zamieszczona poniżej podaje dokładne współczynniki łatwości poszczególnych umiejętności sprawdzanych testem. Prosimy zwrócić uwagę na rozstęp współczynnika łatwości pomiędzy klasami. W przypadku niektórych umiejętności rozpiętość ta sięga jedności. Oznacza to, że nie tyle umiejętność jest trudna, ile, że uczniowie jednych klas opanowali ją – a innych niestety nie.

Nr zad.	Nr umiej.	Sprawdzana umiejętność (Uczeń:)	Współczynnik łatwości	Rozstęp współczynnika łatwości dla klas
1	1	odczytuje położenie obiektów na planie miasta	0,75	0,38 – 1,00
2 a	2	wskazuje pary odcinków prostopadłych	0,65	0,13 – 1,00
2 b	3	wskazuje pary odcinków równoległych	0,73	0,17 – 1,00
3	4	rozpoznaje na rysunkach pospolite drzewa	0,77	0,50 – 1,00
4 a	5	syntetyzuje dane na podstawie diagramu	0,64	0,17 – 1,00
4 b	6	stosuje porównywanie różnicowe	0,66	0,31 – 0,95
4 c	7	stosuje porównywanie ilorazowe	0,47	0,00 – 0,87
4 d	8	oblicza, jaką częścią jednej liczby jest druga liczba	0,29	0,00 – 0,83
5	9	posługuje się planem miasta w celu odnalezienia drogi	0,66	0,25 – 1,00
6	10	zapisuje wyrażenie arytmetyczne zgodnie z treścią zadania (metoda)	0,35	0,00 – 0,83
	11	wykonuje poprawnie obliczenia na liczbach wymiernych	0,19	0,00 – 0,67

7 a	12	wykonuje obliczenia związane z czasem (metoda)	0,43	0,00 – 1,00
	13	wykonuje obliczenia zegarowe (metoda)	0,40	0,00 – 0,95
	14	wykonuje poprawnie obliczenia w całym zadaniu	0,40	0,00 – 0,89
7 b	15	<i>udziela odpowiedzi zgodnej z warunkami zadania</i>	0,36	0,00 – 0,86
8 a	16	sytuuje obiekty na mapie miasta	0,70	0,26 – 1,00
8 b	17	<i>uzasadnia usytuowanie obiektów w określonych okolicach miasta</i>	0,67	0,12 – 1,00
9	18	mierzy odległość między dwoma punktami	0,38	0,00 – 0,85
	19	<i>oblicza rzeczywistą odległość punktów na podstawie skali (metoda)</i>	0,34	0,00 – 0,89
	20	zamienia jednostki długości	0,28	0,00 – 0,85
	21	wykonuje poprawnie obliczenia w całym zadaniu	0,25	0,00 – 0,83
10	22	wskazuje kierunki na planie miasta	0,37	0,00 – 0,83
11	23	odczytuje informacje zawarte w treści plakatu	0,86	0,31 – 1,00
	24	<i>odczytuje przesłanie zawarte w treści plakatu</i>	0,53	0,00 – 1,00
12 a	25	wymienia wskazane w tekście przedmioty służące do opieki nad świnką morską	0,88	0,46 – 1,00
12 b	26	wymienia czynności wskazane w tekście, służące opiece nad świnką morską	0,92	0,59 – 1,00
12 c	27	<i>uzasadnia konieczność wykonywania czynności pielęgnacyjnych podczas opieki nad świnką morską</i>	0,70	0,34 – 1,00
13 a, b	28	zapisuje wyrażenia arytmetyczne zgodnie z treścią zadania (stosuje metodę obliczenia kosztu wycieczki)	0,65	0,19 – 1,00
	29	zapisuje wyrażenie arytmetyczne zgodnie z treścią zadania (stosuje metodę obliczenia kosztu wycieczki dla 1 osoby)	0,48	0,00 – 0,96
	30	wykonuje poprawnie obliczenia w całym zadaniu	0,26	0,00 – 0,67
14 a, b	31	<i>wprowadza odpowiednie oznaczenia na rysunku</i>	0,32	0,00 – 0,80
	32	<i>zamienia jednostki długości</i>	0,36	0,00 – 0,89
	33	<i>stosuje metodę obliczania obwodu trapezu</i>	0,39	0,05 – 0,96
	34	<i>zapisuje wyrażenia arytmetyczne zgodnie z treścią zadania (stosuje metodę obliczenia kosztu ogrodzenia)</i>	0,37	0,00 – 0,94
	35	stosuje metodę obliczania pola trapezu	0,18	0,00 – 0,88
	36	podaje odpowiedź z uwzględnieniem jednostki pola	0,18	0,00 – 0,65
	37	wykonuje poprawnie obliczenia w całym zadaniu	0,09	0,00 – 0,41

Uwaga: kursywą zapisano umiejętności ponadpodstawowe.

5. Wyniki uczniów w skali staninowej

Wynik ucznia	Stanin
0 – 6	1 – najniższy
7 – 10	2 – bardzo niski
11 – 13	3 – niski
14 – 17	4 – niżej średni
18 – 22	5 – średni
23 – 28	6 – wyżej średni
29 – 31	7 – wysoki
32 – 35	8 – bardzo wysoki
36 – 41	9 – najwyższy

6. Wyniki klas w skali staninowej

Średni wynik klasy	Stanin
12,15 – 14,05	1 – najniższy
14,10 – 15,96	2 – bardzo niski
16,00 – 18,22	3 – niski
18,27 – 20,47	4 – niżej średni
20,50 – 22,00	5 – średni
22,23 – 24,04	6 – wyżej średni
24,23 – 25,22	7 – wysoki
25,27 – 26,41	8 – bardzo wysoki
26,57 – 31,74	9 – najwyższy