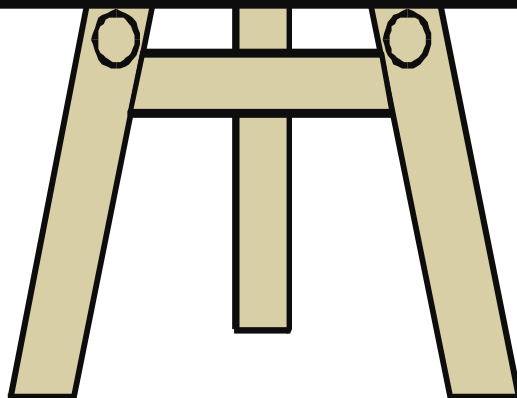


**PRACOWNIA ZARZĄDZANIA I DIAGNOZY EDUKACYJNEJ
ODN W ZIELONEJ GÓRZE**

RAPORT

**Przedszkole – Szkoła klasa „0”
PRZYGOTOWANIE DO EDUKACJI SZKOLNEJ**

Lipiec – 2009



**Zapraszamy na omówienie wyników testu
17 września 2009 r. o godz. 16.00 w ODN w Zielonej Górze**

Przedszkole i klasa „0” szkoły podstawowej – przygotowanie do edukacji szkolnej

1. Informacje ogólne

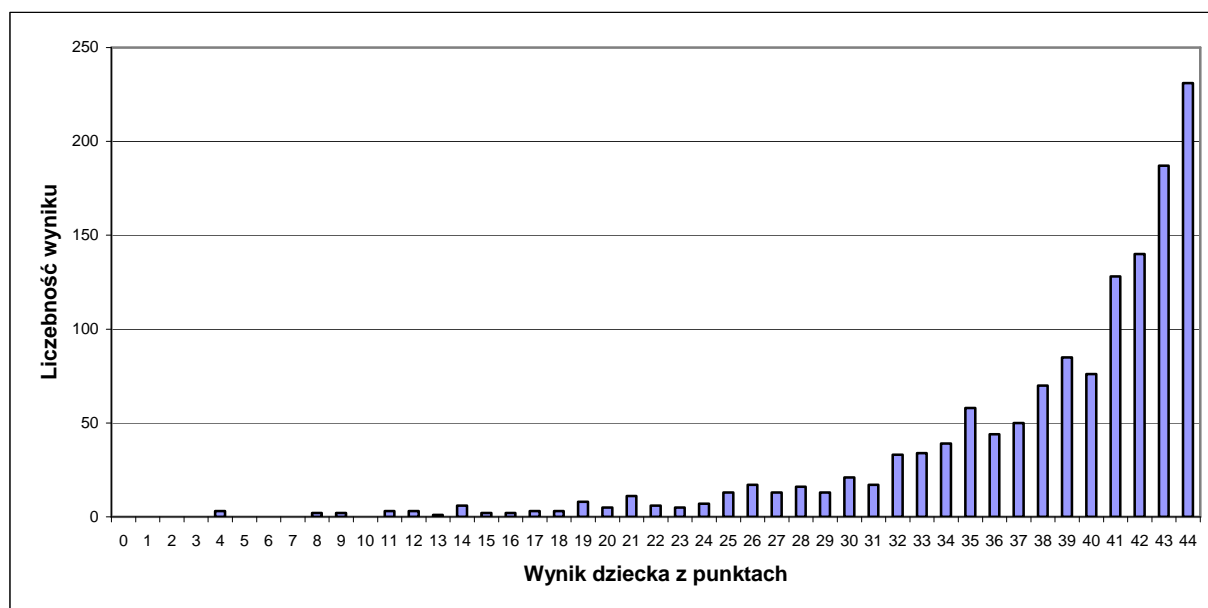
Badanie osiągnięć dzieci w przedszkolu i szkole podstawowej zostało przeprowadzone w terminie maj – czerwiec 2009 r. Wyniki badań nadeszło 66 placówek. Analizie poddano wyniki 1357 dzieci.

Rodzaj placówki	Liczba placówek	Liczba grup/klas	Liczba dzieci
Przedszkole	25	41	776
Szkoła podstawowa – klasa „0”	41	43	581
Razem	66	84	1357

2. Podstawowe miary empiryczne testu

Wskaźniki		Miary empiryczne ogół badanych
Skala wyników testowania		0 – 44
Średni wynik testowania (średnia arytmetyczna)		38,09
Rozstęp średnich wyników grup i klas		28,00 – 43,67
Współczynnik łatwości testu		0,87
Rozstęp współczynników łatwości testu dla grup i klas		0,64 – 0,99
Liczba umiejętności w poszczególnych przedziałach norm współczynnika łatwości	0,00 – 0,19 bardzo trudne	0
	0,20 – 0,49 trudne	1
	0,50 – 0,69 umiarkowanie trudne	1
	0,70 – 0,89 łatwe	18
	0,90 – 1,00 bardzo łatwe	24

3. Rozkład wyników dzieci



Rozkład wyników badanych grup/klas ilustruje tabela:

Współczynnik łatwości testu dla klasy	0,00 – 0,19 bardzo trudny	0,20 – 0,49 trudny	0,50 – 0,69 umiarkowanie trudny	0,70 – 0,89 łatwy	0,90 – 1,00 bardzo łatwy
Liczba grup przedszkoli	0	0	0	20	21
Liczba klas „0”	0	0	1	32	10
Razem	0	0	1	52	31

4. Łatwość umiejętności

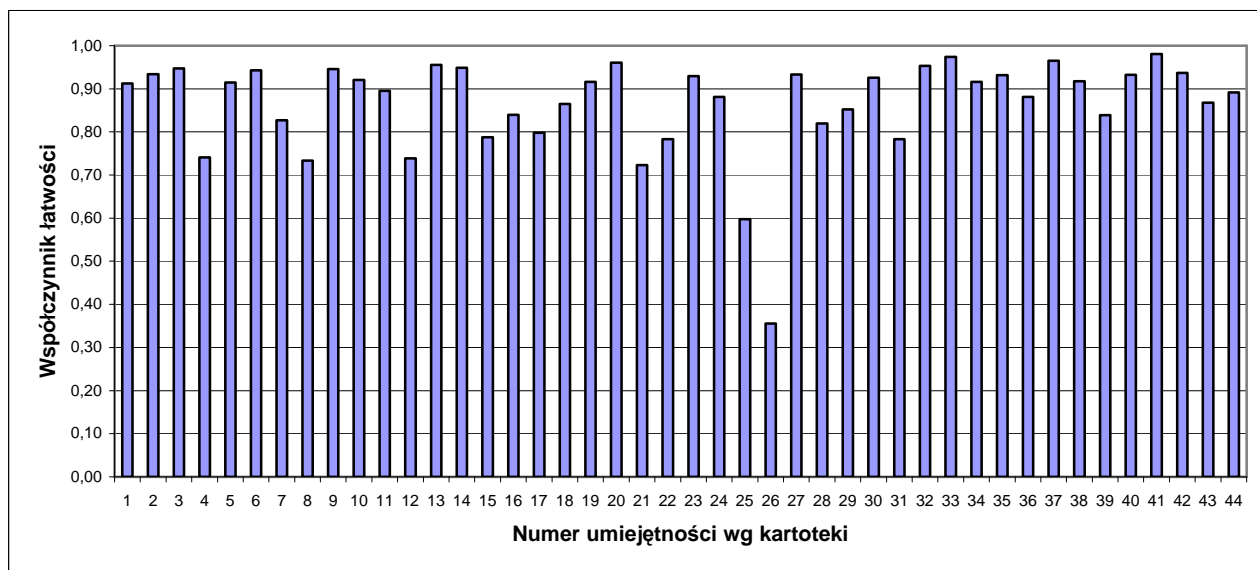
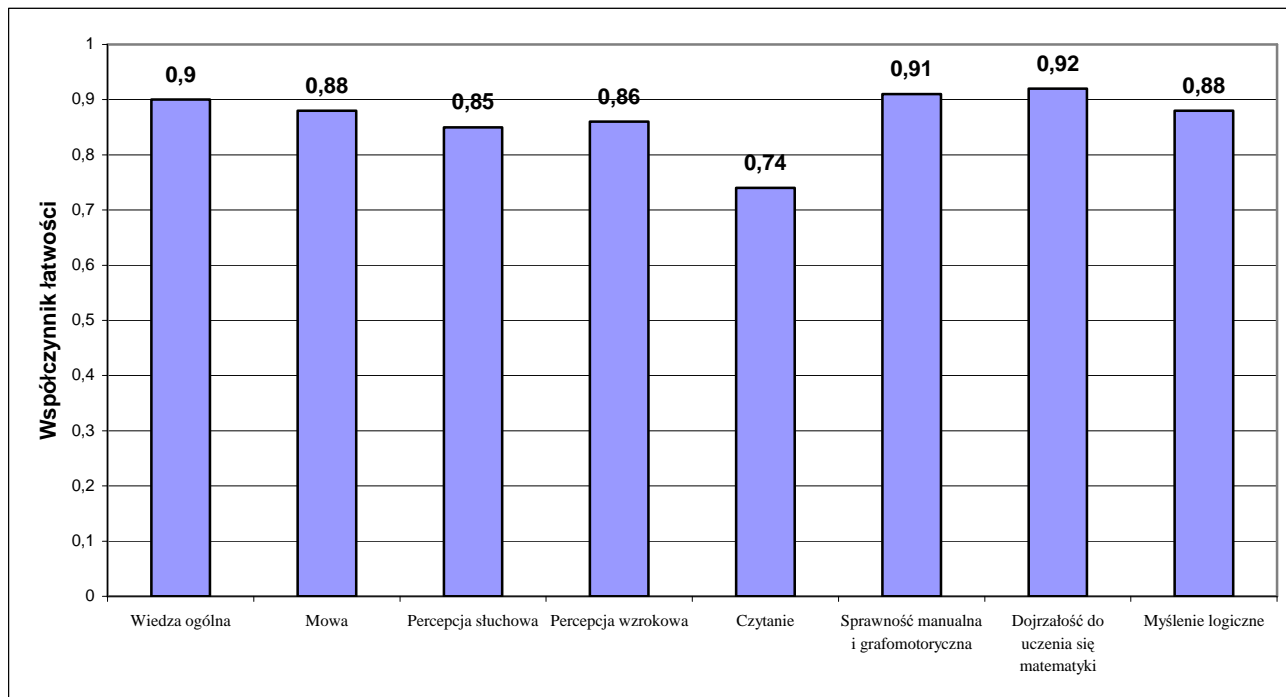


Tabela zamieszczona poniżej podaje dokładne współczynniki łatwości poszczególnych umiejętności sprawdzanych testem.

Materiał programowy	Nr umiej.	Sprawdzana umiejętność (Uczeń:)	Współczynnik łatwości			
			przed- szkole	klasa „0”	razem	
Wiedza ogólna	1	Gdzie mieszkasz? (Podaj ulicę, numer domu.)	0,92	0,90	0,91	
	2	Jaki zawód wykonują twoi rodzice? (Co robią twoi rodzice w pracy?)	0,94	0,92	0,93	
	3	Wymienia znane pory roku.	0,95	0,94	0,95	
	4	Jaki jest dzisiaj dzień tygodnia?	0,78	0,69	0,74	
	5	Dlaczego do wody można wchodzić tylko pod opieką osób dorosłych?	0,92	0,91	0,91	
	6	Wymień trzy ulubione postaci z bajek.	0,96	0,92	0,94	
Mowa	Realizacja tematu	7	samodzielnie buduje kilkuzdaniową wypowiedź zgodną z treścią obrazka.	0,85	0,80	0,83
		8	uwzględnia w wypowiedzi, np. związki przyczynowo-skutkowe, szczegóły, cechy postaci, zwierząt lub przedmiotów, emocje, usytuowanie w przestrzeni.	0,76	0,70	0,73
	Poprawność językowa	9	stosuje poprawne słownictwo.	0,96	0,92	0,95
		10	poprawnie odmienia wyrazy.	0,95	0,88	0,92
		11	łączy wyrazy w zdania.	0,90	0,88	0,90
Wymowa	12	ma prawidłową wymowę.	0,76	0,70	0,74	
Percepcja słuchowa	Wyodrębnianie głosek	13	wyodrębnia głoskę na początku wyrazu w 5 wyrazach rozpoczynających się samogłoską.	0,97	0,93	0,96

	w nagłosie (na początku wyrazu)	14	wyodrębnia głoskę na początku wyrazu w 5 wyrazach rozpoczynających się spółgłoską.	0,97	0,92	0,95
	Wyodrębnianie głosek w wygłosie (na końcu wyrazu)	15	wyodrębnia głoskę na końcu wyrazu w 5 wyrazach kończących się samogłoską.	0,83	0,73	0,79
		16	wyodrębnia głoskę na końcu wyrazu w 5 wyrazach kończących się spółgłoską.	0,87	0,80	0,84
	Analiza głosek w wyrazach	17	dokonyuje analizy głosek w 5 wyrazach.	0,82	0,77	0,80
	Synteza głosek w wyrazach	18	dokonyuje syntezy głosek w 5 wyrazach.	0,87	0,85	0,87
Percepcja wzrokowa	Złożenie obrazka w całość	19	korzystając ze wzoru składa obrazek w całość.	0,94	0,88	0,92
	Wyszukiwanie różnic	20	wyszukuje na obrazku trzy dowolne brakujące elementy i dorysowuje je.	0,98	0,94	0,96
		21	wyszukuje na obrazku trzy pozostałe brakujące elementy i dorysowuje je.	0,82	0,59	0,72
	Odpoznanie kształtów liter	22	rozpoznaje i nazywa litery kształtopodobne różniące się ułożeniem względem osi pionowej i poziomej (inwersja dynamiczna i statyczna): p-b, d-g.	0,82	0,73	0,78
23		rozpoznaje i nazywa litery kształtopodobne różniące się drobnym elementem graficznym: a-o, m-n.	0,94	0,91	0,93	
Czytanie tekstu	Technika czytania	24	czyta tekst głoskując.	0,90	0,86	0,88
		25	czyta tekst sylabizując lub metodą kombinowaną.	0,64	0,54	0,60
		26	czyta tekst metodą całościową.	0,42	0,28	0,36
	Rozumienie czytanego tekstu	27	odpowiada na pytanie: Kim jest Ariel?	0,93	0,93	0,93
		28	odpowiada na pytanie: Jakie włosy ma Mała Syrenka?	0,86	0,77	0,82
		29	odpowiada na pytanie: Z kim pływa Ariel?	0,88	0,82	0,85
Sprawność manualna i grafomotoryczna	Odwzorowywanie szlaczek i wzorów literopodobnych	30	prawidłowo odwzorowuje szlaczki.	0,94	0,90	0,93
		31	prawidłowo odwzorowuje wzory literopodobne (bez odrywania ręki).	0,84	0,71	0,78
	Sposób trzymania narzędzia piszącego	32	prawidłowo trzyma narzędzie piszące (występuje chwyt pęsetkowy).	0,97	0,93	0,95
	Posługiwanie się nożycami	33	tnie nożycami po linii prostej.	0,98	0,96	0,97
34		tnie nożycami ze zmianą kierunku.	0,94	0,88	0,92	
Dojrzałość do uczenia się matematyki	Stosunki przestrzenne	35	uzupełnia elementy obrazka z uwzględnieniem stosunków przestrzennych.	0,96	0,90	0,93
		36	uzupełnia elementy obrazka z uwzględnieniem stron (prawa, lewa).	0,91	0,84	0,88
	Przeliczanie i działania na liczbach	37	wymienia bezbłędnie liczby od 2 do 7.	0,97	0,96	0,97
		38	prawidłowo dodaje w pamięci lub korzystając z liczmanów (3 przykłady).	0,94	0,89	0,92
		39	prawidłowo odejmuje w pamięci lub korzystając z liczmanów (3 przykłady).	0,89	0,77	0,84
	Znajomość figur geometrycznych	40	rozpoznaje trójkąt.	0,96	0,90	0,93
		41	rozpoznaje koło.	0,99	0,97	0,98
42		rozpoznaje kwadrat.	0,95	0,92	0,94	
Myślenie logiczne	Rozpoznawanie podobieństw	43	w każdej parze wyrazów wskazuje po jednym podobieństwie.	0,93	0,79	0,87
	Rozpoznawanie różnic	44	w każdej parze wyrazów wskazuje po jednej różnicy.	0,92	0,85	0,89

5. Łatwość kategorii osiągnięć



6. Wyniki dzieci w skali staninowej

Wynik dziecka	Stanin
0 – 21	1 – najniższy
22 – 29	2 – bardzo niski
30 – 34	3 – niski
35 – 38	4 – niżej średni
39 – 41	5 – średni
42	6 – wyżej średni
43	7 – wysoki
-	8 – bardzo wysoki
44	9 – najwyższy

6. Wyniki grup i klas w skali staninowej

Średni wynik grupy i klasy	Stanin
28,00 – 31,38	1 – najniższy
31,89 – 33,93	2 – bardzo niski
34,15 – 35,22	3 – niski
35,71 – 37,50	4 – niżej średni
37,73 – 38,67	5 – średni
38,68 – 40,22	6 – wyżej średni
40,33 – 41,87	7 – wysoki
42,14 – 42,39	8 – bardzo wysoki
42,50 – 43,67	9 – najwyższy