

**PRACOWNIA ZARZĄDZANIA I DIAGNOZY EDUKACYJNEJ
ODN W ZIELONEJ GÓRZE**

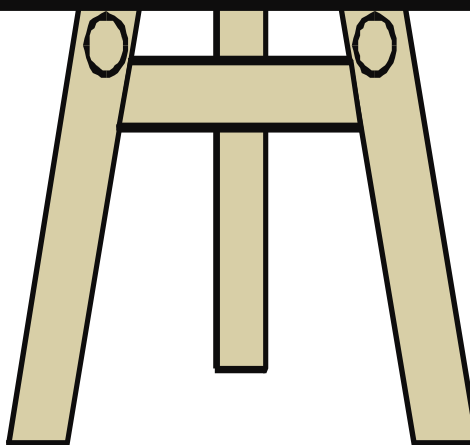
RAPORTY

**WEWNĄTRZSZKOLNE DIAGNOZOWANIE OSIĄGNIĘĆ
UCZNIÓW SZKOŁY PONADGIMNAZJALNEJ**

KLASA I – język polski

KLASA I – matematyka

Październik – 2008



Zapraszamy na omówienie wyników:

- **matematyka – 18 listopada, ODN, godz. 15**
- **język polski – 19 listopada, ODN, godz. 15**

Klasa I SZKOŁY PONADGIMNAZJALNEJ – JĘZYK POLSKI

1. Informacje ogólne

Badanie osiągnięć uczniów I klas odbyło się we wrześniu 2008 r. Wraz z raportem szkoła otrzymuje wyniki badań poszczególnych klas wyrażone współczynnikiem łatwości całego testu i każdej badanej umiejętności. W prezentacji wyników znajduje się tabela zawierająca miary empiryczne całego testu oraz tabela zbudowana na bazie kartoteki testu zawierająca współczynniki łatwości każdej umiejętności oraz ich rozstęp dla badanych klas. Wyniki uzyskane przez uczniów poszczególnych klas z Państwa szkoły należy porównać z wynikami ogółu badanych. Umiejętności, których opanowanie zostanie uznane za niewystarczające, powinny być doskonalone w procesie kształcenia w klasie I.

Raporty zawierają również punktowe wyniki uczniów wyrażone w skali staninowej. Na podstawie kart odpowiedzi każdego ucznia, nauczyciel może się zorientować, ilu uczniów w jego klasie uzyskało wyniki odpowiadające poszczególnym staninom.

Tak więc, dysponując wynikiem punktowym konkretnego ucznia, możemy odszukać jego wynik w skali staninowej, np.:

wynik punktowy ucznia 21 – stanin 4 – wynik niżej średni.

Wyniki badań nadesłało 14 szkół. Analizie poddano wyniki 1569 uczniów z 63 klas szkół ponadgimnazjalnych.

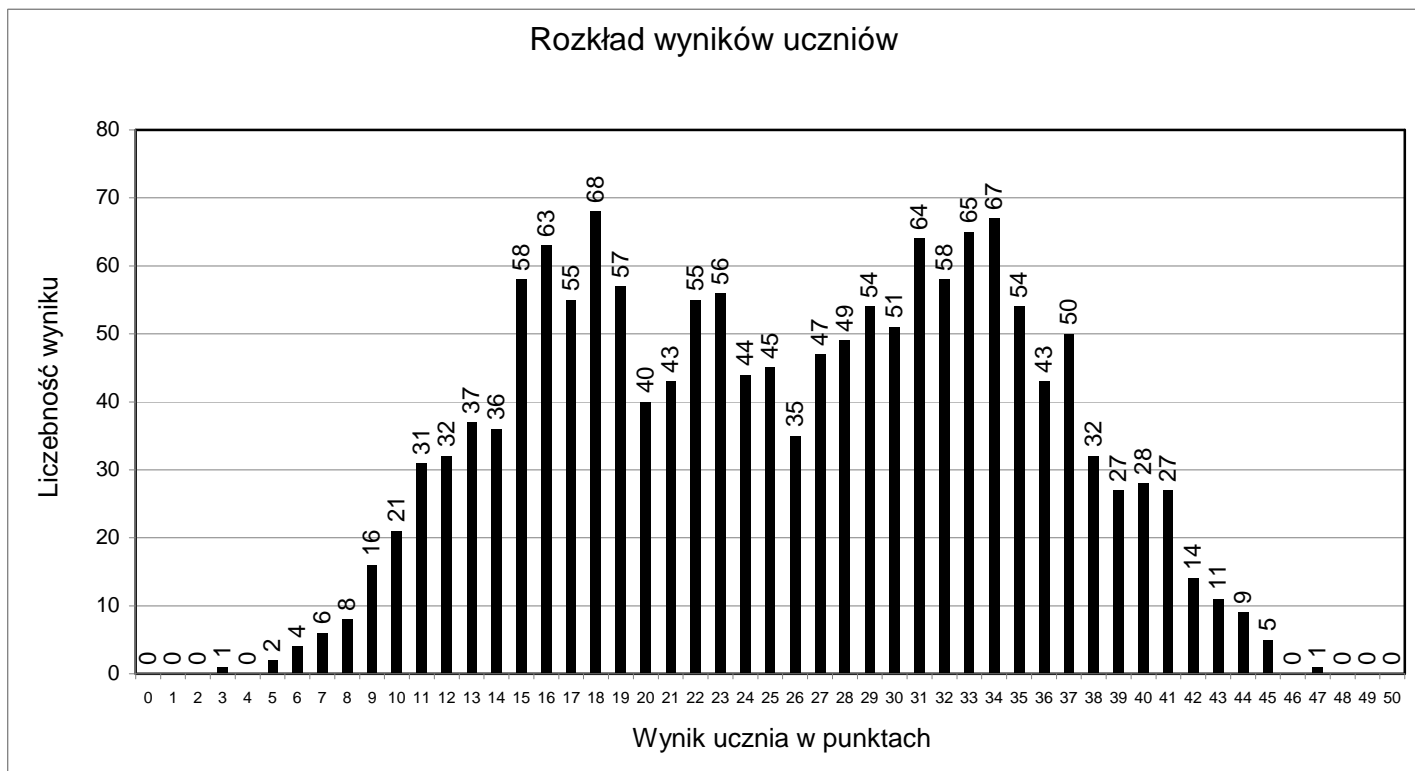
2. Podstawowe miary empiryczne testu

Wskaźniki		Miary empiryczne ogół badanych
Skala wyników testowania		0 – 50
Średni wynik testowania (średnia arytmetyczna)		25,58
Rozstęp wyników uczniów		3 – 47
Współczynnik łatwości testu		0,51
Rozstęp współczynników łatwości testu dla klas		0,27 – 0,80
Liczba umiejętności w poszczególnych przedziałach norm współczynnika łatwości	0,00 – 0,19 bardzo trudne	2
	0,20 – 0,49 trudne	24
	0,50 – 0,69 umiarkowanie trudne	8
	0,70 – 0,89 łatwe	12
	0,90 – 1,00 bardzo łatwe	2

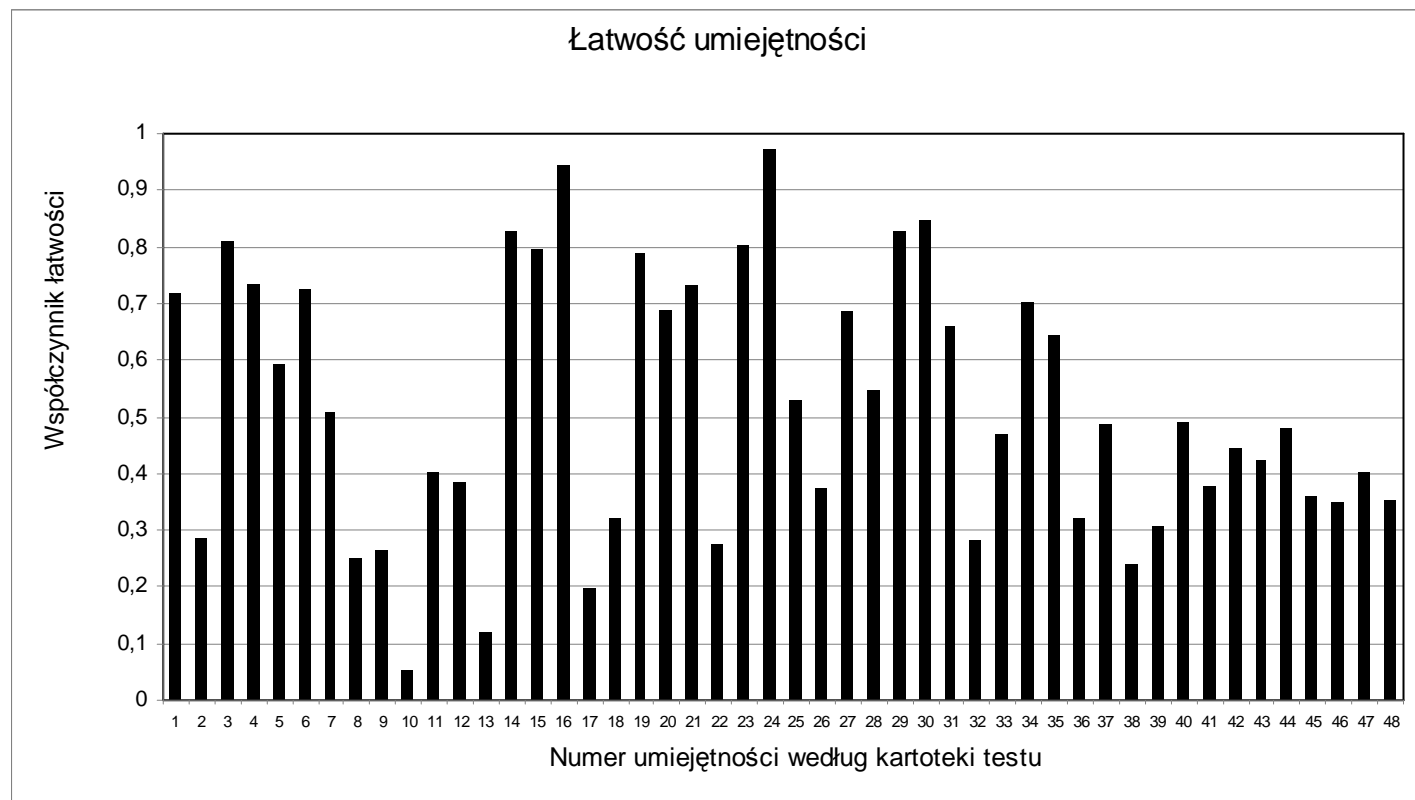
Ocena stopnia trudności testu dla ogółu badanych, **na podstawie współczynników łatwości testu dla klas**, mieści się w dolnej granicy normy „umiarkowanie trudny”. Rozkład wyników klas ilustruje tabela:

Współczynnik łatwości testu dla klasy	0 – 0,19 bardzo trudny	0,20 – 0,49 trudny	0,50 – 0,69 umiarkowanie trudny	0,70 – 0,89 łatwy	0,90 – 1,00 bardzo łatwy
Liczba klas	0	30	25	8	0

3. Rozkład wyników uczniów



4. Łatwość umiejętności



Nr zad.	Nr umiej.	Badane umiejętności Uczeń potrafi:	Współczynnik łatwości	Rozstęp współ. łatwości pomiędzy klasami
1.	1.	określić intencję nadawcy tekstu	0,72	0,00 – 1,00
2.	2.	ocenić prawdziwość stwierdzeń, wynikających z tekstu	0,29	0,06 – 0,83
3.	3.	wskazać aforyzm adekwatny do przemyśleń autora tekstu	0,81	0,48 – 1,00
4.	4.	wskazać wypowiedzenie, zawierające opinię	0,73	0,27 – 0,97
5.	5.	wskazać cechę kobiety, wynikającą z podanego akapitu	0,59	0,31 – 0,94
6.	6.	<i>wskazać zabieg artystyczny dominujący w podanym akapicie</i>	0,73	0,36 – 1,00
7.	7.	zlokalizować wypowiedzenie, stanowiące tezę rozważań autorki	0,51	0,08 – 0,92
8.	8.	<i>wyjaśnić sens podanego sformułowania</i>	0,25	0,00 – 0,76
9.	9.	<i>wyjaśnić funkcję zastosowanego zabiegu artystycznego</i>	0,26	0,00 – 0,88
10.	10.	zastąpić podane wyrazy ich synonimami	0,05	0,00 – 0,39
11.	11.	zlokalizować części mowy, wskazujące na ujawnienie się podmiotu lirycznego	0,40	0,00 – 0,90
12.	12.	<i>wyjaśnić sens porównania</i>	0,39	0,05 – 0,72
13.	13.	określić rodzaj rymów	0,12	0,00 – 0,88
14.	14.	wskazać wypowiedzenie o charakterze metaforycznym	0,83	0,52 – 1,00
15.	15.	określić rodzaj liryki	0,79	0,56 – 0,96
16.	16.	określić rodzaj emocji podmiotu mówiącego	0,95	0,68 – 1,00
17.	17.	zidentyfikować typ wyrazu	0,20	0,00 – 0,38
18.	18.	wskazać typ odmiany podanego rzeczownika	0,32	0,10 – 0,87
19.	19.	wskazać wyraz podstawowy	0,79	0,53 – 1,00
20.	20.	określić formę wypowiedzi narratora tekstu	0,69	0,27 – 0,87
21.	21.	wskazać cechę utworu epickiego	0,73	0,24 – 1,00
22.	22.	<i>wskazać czas akcji podanego fragmentu</i>	0,28	0,04 – 0,64
23.	23.	wskazać cechy bohaterki fragmentu	0,80	0,41 – 1,00
24.	24.	wskazać rodzaj powieści	0,97	0,82 – 1,00
25.	25.	zidentyfikować tytuł filmu z czasem akcji „Krzyżaków”	0,53	0,04 – 0,94

Nr zad.	Nr umiej.	Badane umiejętności Uczeń potrafi:	Współczynnik łatwości	Rozstęp współ. łatwości pomiędzy klasami
26.	26.	<i>wyjaśnić sens porównania Danusi do postaci widzianej w kościele</i>	0,37	0,00 – 0,85
27.	27.	podać rzeczownik we właściwej formie	0,69	0,09 – 1,00
28.	28.	zlokalizować archaizmy	0,55	0,19 – 0,94
29.	29.	określić uczucie bohaterki obrazu	0,83	0,57 – 1,00
30.	30.	określić rodzaj obrazu	0,85	0,48 – 1,00
31.	31.	zidentyfikować kierunek malarstwa	0,66	0,21 – 0,93
32.	32.	wskazać źródło inspiracji renesansowego twórcy	0,28	0,00 – 0,71
33.	33.	określić rodzaj tekstu	0,47	0,10 – 1,00
34.	34.	zlokalizować wypowiedzenie w tekście	0,70	0,18 – 1,00
35.	35.	stworzyć tekst zgodny z tematem	0,64	0,00 – 1,00
	36.	podać co najmniej dwa trafne przykłady (argumenty)	0,32	0,00 – 0,90
	37.	omówić (uzasadnić) pierwszy przykład	0,49	0,04 – 1,00
	38.	omówić (uzasadnić) drugi przykład	0,24	0,00 – 0,70
	39.	podsumować rozważania	0,31	0,00 – 0,91
	40.	zredagować pracę poprawną pod względem merytorycznym	0,49	0,00 – 1,00
	41.	zredagować tekst o trójdzielnej kompozycji, zachowując właściwe proporcje i akapity	0,38	0,00 – 0,93
	42.	zredagować spójną wypowiedź	0,44	0,00 – 1,00
	43.	zredagować wypowiedź logicznie uporządkowaną	0,42	0,00 – 1,00
	44.	stosować poprawnie (pod względem znaczeniowym) słownictwo, również w związkach frazeologicznych	0,48	0,00 – 1,00
	45.	poprawnie odmieniać wyrazy oraz łączyć wyrazy w zdania i zdania pojedyncze w złożone	0,36	0,00 – 0,88
	46.	stosować styl charakterystyczny dla wywodu argumentacyjnego	0,35	0,00 – 1,00
	47.	pisać poprawnie pod względem ortograficznym	0,40	0,00 – 0,96
48.	pisać poprawnie pod względem interpunkcyjnym	0,35	0,00 – 0,93	

Pola zapisane kursywą przedstawiają umiejętności ponadpodstawowe.

Powyżej zamieszczona tabela podaje dokładne współczynniki łatwości poszczególnych umiejętności sprawdzanych testem. **Prosimy zwrócić uwagę na rozstęp współczynnika łatwości pomiędzy klasami; w przypadku wielu umiejętności rozpiętość ta jest bardzo duża.** Oznacza to, że nie tyle umiejętność jest trudna, ile że uczniowie jednych klas opanowali ją w gimnazjum – a innych nie.

5. Wyniki punktowe uczniów w skali staninowej

Wynik ucznia (w punktach)	Numer stanina – określenie wyniku
3 – 10	1 stanin – wynik najniższy
11 – 13	2 stanin – wynik bardzo niski
14 – 16	3 stanin – wynik niski
17 – 21	4 stanin – wynik niżej średni
22 – 28	5 stanin – wynik średni
29 – 33	6 stanin – wynik wyżej średni
34 – 36	7 stanin – wynik wysoki
37 – 40	8 stanin – wynik bardzo wysoki
41 – 47	9 stanin – wynik najwyższy

Opracowanie: A. Grodzka-Borowska

Klasa I SZKOŁY PONADGIMNAZJALNEJ – MATEMATYKA

1. Informacje ogólne

Badanie osiągnięć uczniów I klas odbyło się we wrześniu 2008 r. Wraz z raportem szkoła otrzymuje wyniki badań poszczególnych klas wyrażone współczynnikiem łatwości całego testu i każdej badanej umiejętności. W prezentacji wyników znajduje się tabela zawierająca miary empiryczne całego testu oraz tabela zbudowana na bazie kartoteki testu zawierająca współczynniki łatwości każdej umiejętności oraz ich rozstęp dla badanych klas. Wyniki uzyskane przez uczniów poszczególnych klas z Państwa szkoły należy porównać z wynikami ogółu badanych. Umiejętności, których opanowanie zostanie uznane za niewystarczające, powinny być doskonalone w procesie kształcenia w klasie I.

Raporty zawierają również punktowe wyniki uczniów wyrażone w skali staninowej. Na podstawie kart odpowiedzi każdego ucznia, nauczyciel może się zorientować, ilu uczniów w jego klasie uzyskało wyniki odpowiadające poszczególnym staninom.

Tak więc, dysponując wynikiem punktowym konkretnego ucznia, możemy odszukać jego wynik w skali staninowej, np.:

wynik punktowy ucznia 5 – stanin 4 – wynik niżej średni.

Wyniki badań nadesłało 16 szkół. Analizie poddano wyniki 1773 uczniów z 73 klas szkół ponadgimnazjalnych.

2. Podstawowe miary empiryczne testu

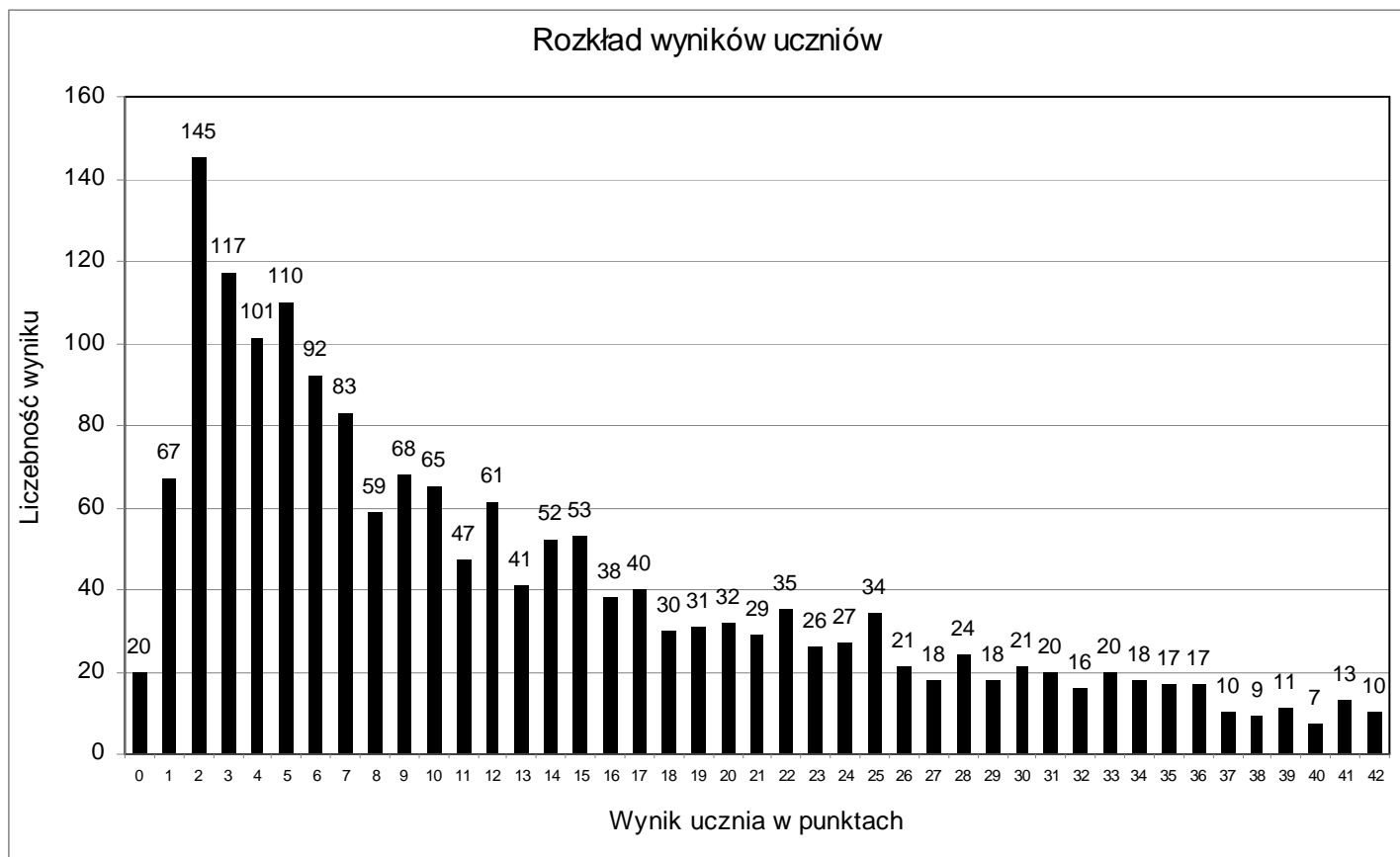
Wskaźniki		Miary empiryczne ogółu badanych
Skala wyników testowania		0 – 42
Średni wynik testowania (średnia arytmetyczna)		13,09
Rozstęp wyników uczniów		0 – 42
Współczynnik łatwości testu		0,31
Rozstęp współczynników łatwości testu dla klas		0,04 – 0,84
Liczba umiejętności w poszczególnych przedziałach norm współczynnika łatwości	0,00 – 0,19 bardzo trudne	14
	0,20 – 0,49 trudne	24
	0,50 – 0,69 umiarkowanie trudne	2
	0,70 – 0,89 łatwe	1
	0,90 – 1,00 bardzo łatwe	1

Ocena stopnia trudności testu dla ogółu badanych, **na podstawie współczynników łatwości testu dla klas**, mieści się w granicach normy „trudny”. Rozkład wyników klas ilustruje tabela:

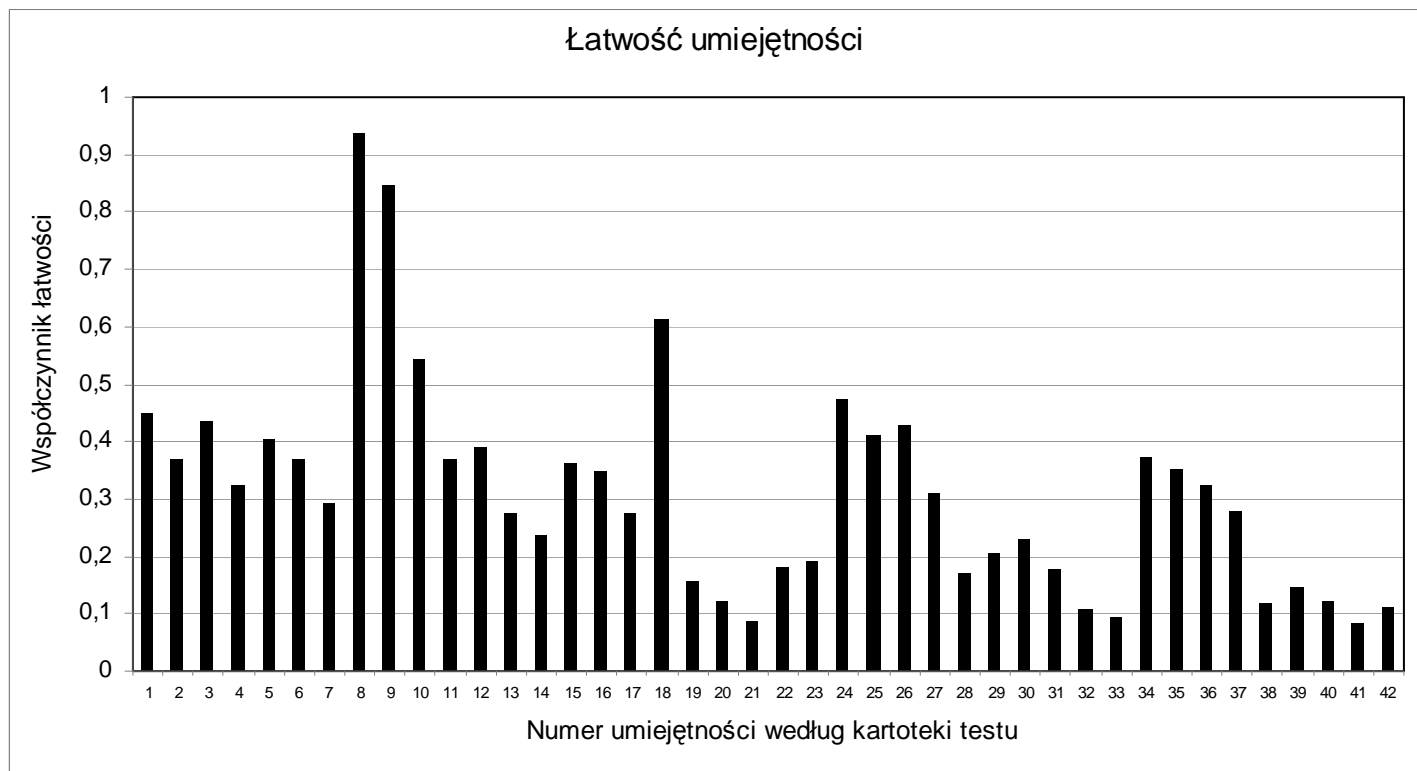
Współczynnik łatwości testu dla klasy	0 – 0,19 bardzo trudny	0,20 – 0,49 trudny	0,50 – 0,69 umiarkowanie trudny	0,70 – 0,89 łatwy	0,90 – 1,00 bardzo łatwy
Liczba klas	26	35	9	3	0

Ocena „test trudny” nie tyle odnosi się do samego testu, co do badanych uczniów. Dla nich test okazał się trudny. Jedynie dla uczniów 3 klas test był łatwy. Może wynikać to z faktu, że do badań zgłosiły się głównie szkoły, w których spodziewano się braków w osiągnięciach uczniów wyniesionych z gimnazjum.

3. Rozkład wyników uczniów



4. Łatwość umiejętności



Nr zad.	Nr umiej.	Sprawdzana umiejętność (Uczeń:)	Współ. łatwości	Rozstęp współczynnika łatwości	% opuszczeń
1	1	wykonuje działania na liczbach wymiernych (metoda)	0,45	0,04 – 1,00	7
	2	wykonuje poprawne obliczenia w całym zadaniu	0,37	0,00 – 1,00	9
2	3	wykonuje działania na liczbach wymiernych z zastosowaniem procentów (metoda)	0,43	0,07 – 0,96	2
	4	udziela poprawnej odpowiedzi zgodnej z warunkami zadania	0,32	0,00 – 0,93	4
3	5	oblicza współczynnik proporcjonalności prostej (metoda)	0,41	0,00 – 0,93	12
	6	wykonuje działania na liczbach wymiernych (metoda)	0,37	0,00 – 0,90	13
	7	wykonuje poprawne obliczenia w całym zadaniu	0,29	0,00 – 0,83	14
4a	8	odczytuje wartość funkcji dla podanego argumentu	0,94	0,00 – 1,00	1
4b	9	odczytuje wartość argumentu przy danej wartości funkcji	0,85	0,00 – 1,00	2
4c	10	wykonuje obliczenia związane z czasem interpretując wykres funkcji stałej	0,54	0,00 – 1,00	8
4d	11	oblicza prędkość na podstawie danych odczytanych z wykresu	0,37	0,00 – 0,93	13
5	12	oblicza czas mając daną drogę i prędkość (metoda)	0,39	0,00 – 1,00	17
	13	zamienia jednostki czasu	0,28	0,00 – 0,96	17
	14	wykonuje poprawne obliczenia w całym zadaniu	0,24	0,00 – 0,83	17
6	15	zamienia jednostki długości	0,36	0,00 – 1,00	17
	16	stosuje pojęcie skali (metoda)	0,35	0,00 – 0,97	18
	17	wykonuje poprawne obliczenia w całym zadaniu	0,27	0,00 – 0,90	19
7	18	oblicza, jakim procentem jednej liczby jest druga liczba	0,61	0,00 – 1,00	8
8	19	zapisuje treść zadania w postaci układu równań lub równania opisując odpowiednio niewiadome	0,16	0,00 – 0,87	24
	20	rozwiązuje układ równań lub równanie (metoda)	0,12	0,00 – 0,82	27
	21	wykonuje poprawne obliczenia w całym zadaniu	0,09	0,00 – 0,70	27
9	22	zapisuje zależność funkcyjną w postaci wzoru	0,18	0,00 – 0,77	18
10	23	zapisuje odpowiednie wyrażenie algebraiczne	0,19	0,00 – 0,80	19
11	24	stosuje pojęcie pola prostokąta (metoda)	0,47	0,00 – 0,97	14
	25	podaje odpowiedź z uwzględnieniem jednostki	0,41	0,00 – 0,93	16
12	26	stosuje twierdzenie Pitagorasa do obliczenia długości przyprostokątnej (metoda)	0,43	0,00 – 0,93	20
	27	oblicza pola trójkątów (metoda)	0,31	0,00 – 0,96	22
	28	wykonuje poprawne obliczenia w całym zadaniu	0,17	0,00 – 0,87	24
	29	podaje odpowiedź z uwzględnieniem jednostki	0,20	0,00 – 0,83	24

Nr zad.	Nr umiej.	Sprawdzana umiejętność (Uczeń:)	Współ. łatwości	Rozstęp współczynnika łatwości	% opuszczeń
13	30	<i>oblicza objętość 6 kul (metoda)</i>	0,23	0,00 – 0,79	20
	31	<i>zamienia jednostki objętości</i>	0,18	0,00 – 0,89	25
	32	<i>udziela poprawnej odpowiedzi zgodnej z warunkami zadania</i>	0,11	0,00 – 0,61	25
	33	<i>wykonuje poprawne obliczenia w całym zadaniu</i>	0,09	0,00 – 0,57	25
14	34	wykonuje rysunek pomocniczy	0,37	0,00 – 1,00	18
	35	zapisuje proporcję	0,35	0,00 – 1,00	23
	36	rozwiązuje równanie zapisane w postaci proporcji (metoda)	0,32	0,00 – 0,96	24
	37	wykonuje poprawne obliczenia w całym zadaniu	0,28	0,00 – 0,90	24
15	38	<i>oblicza wysokość trapezu równoramiennego (metoda)</i>	0,12	0,00 – 0,80	35
	39	<i>oblicza pole trapezu (metoda)</i>	0,15	0,00 – 0,96	36
	40	<i>oblicza objętość graniastopuła o podstawie trapezu (metoda)</i>	0,12	0,00 – 0,86	36
	41	<i>wykonuje poprawne obliczenia w całym zadaniu</i>	0,08	0,00 – 0,67	37
	42	<i>podaje odpowiedź z uwzględnieniem jednostki</i>	0,11	0,00 – 0,79	37

Uwaga: Pola zapisane kursywą to umiejętności ponadpodstawowe.

5. Wyniki punktowe uczniów w skali staninowej

Wynik ucznia (w punktach)	Numer stanina – określenie wyniku
0	1 stanin – wynik najniższy
1	2 stanin – wynik bardzo niski
2 – 3	3 stanin – wynik niski
4 – 6	4 stanin – wynik niżej średni
7 – 12	5 stanin – wynik średni
13 – 20	6 stanin – wynik wyżej średni
21 – 28	7 stanin – wynik wysoki
29 – 35	8 stanin – wynik bardzo wysoki
36 – 42	9 stanin – wynik najwyższy

Opracowanie: Aleksandra Grodzka-Borowska