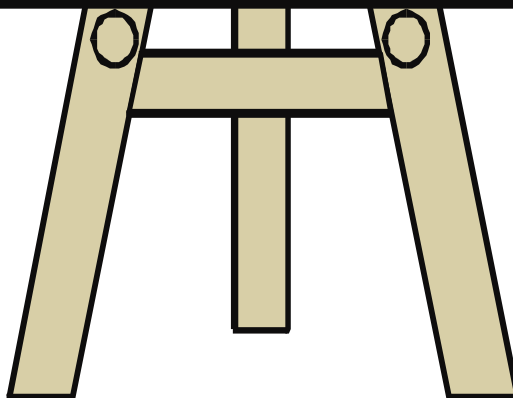


**PRACOWNIA ZARZĄDZANIA I DIAGNOZY EDUKACYJNEJ
ODN W ZIELONEJ GÓRZE**

RAPORT

**Przedszkole – Szkoła klasa „0”
PRZYGOTOWANIE
DO EDUKACJI SZKOLNEJ**

Czerwiec - 2008



Na omówienie wyników testu zapraszamy:

- **24 września 2008 r. o godz. 15 w Szkole Podstawowej nr 7 w Żaganiu**
- **1 października 2008 r. o godz. 15 w ODN w Zielonej Górze**
- **8 października 2008 r. o godz. 15 w Przedszkolu nr 2 w Nowej Soli
(ul. Okrężna 2)**

Dziękujemy za udział w badaniach. Przeprowadzenie diagnozy przygotowania uczniów/dzieci do edukacji szkolnej kosztowało Państwa wiele pracy i czasu, ponieważ wymagało zastosowania nie tylko testu pisemnego, ale przede wszystkim obserwacji pracy uczniów/dzieci.

Poprawianie prac uczniów/dzieci, wypełnianie kart obserwacji oraz wpisywanie wyników na karty umożliwiło rozpoznanie umiejętności każdego ucznia w klasie/grupie. Uzyskany obraz osiągnięć ogółu badanych oraz na tym tle „Państwa” klasy/grupy i uczniów/dzieci, pozwoli na modyfikowanie procesu edukacyjnego w nadchodzącym roku szkolnym. Taki przecież był główny cel badań.

1. Informacje ogólne

Rodzaj placówki	Liczba placówek	Liczba grup/klas	Liczba dzieci/uczniów
Przedszkole	25	42	812
Szkoła podstawowa klasa „0”	37	45	607
Razem	62	87	1419

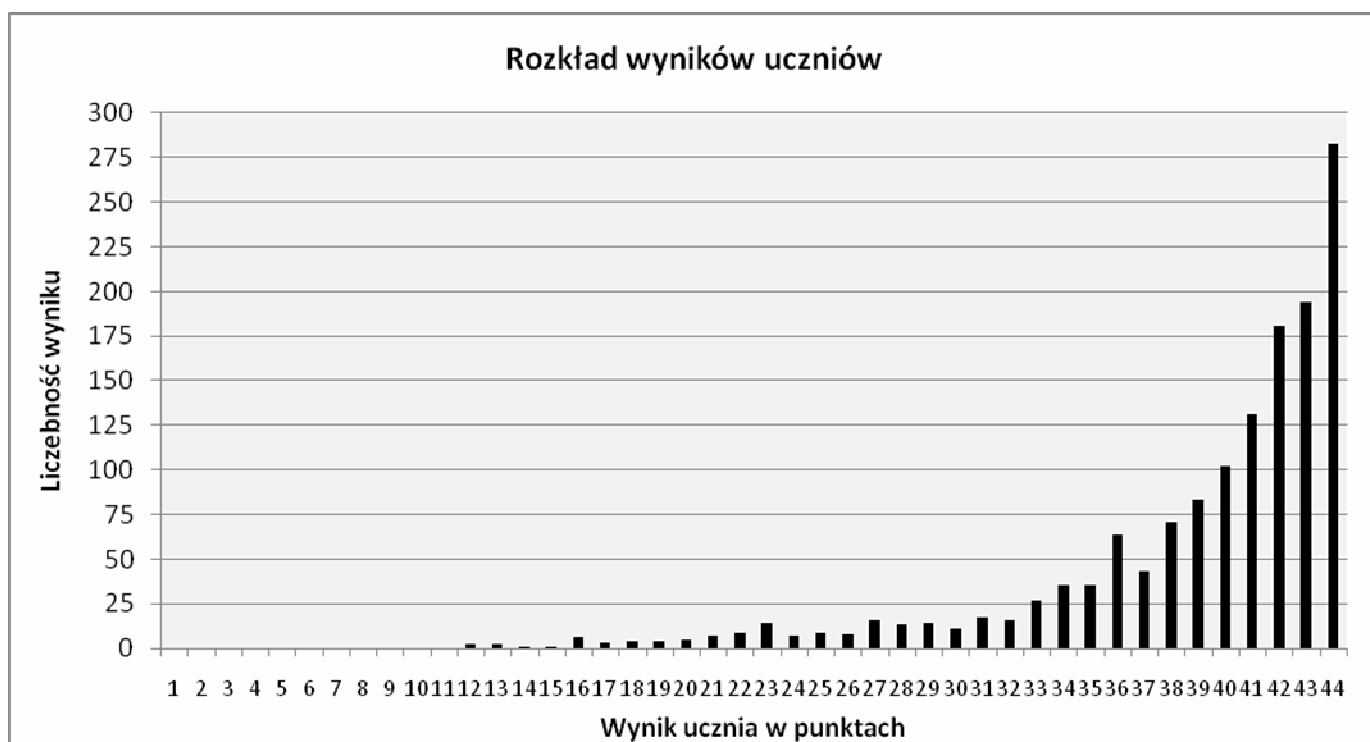
2. Podstawowe miary empiryczne testu

Wskaźniki		Miary empiryczne ogół badanych
Skala wyników testowania		0 - 44
Średni wynik testowania (średnia arytmetyczna)		39,00
Rozstęp wyników uczniów		12 - 44
Współczynnik łatwości testu		0,89
Liczba umiejętności w poszczególnych przedziałach norm współczynnika łatwości	0,00 – 0,19 bardzo trudne	0
	0,20 – 0,49 trudne	1
	0,50 – 0,69 umiarkowanie trudne	3
	0,70 – 0,89 łatwe	14
	0,90 – 1,00 bardzo łatwe	26

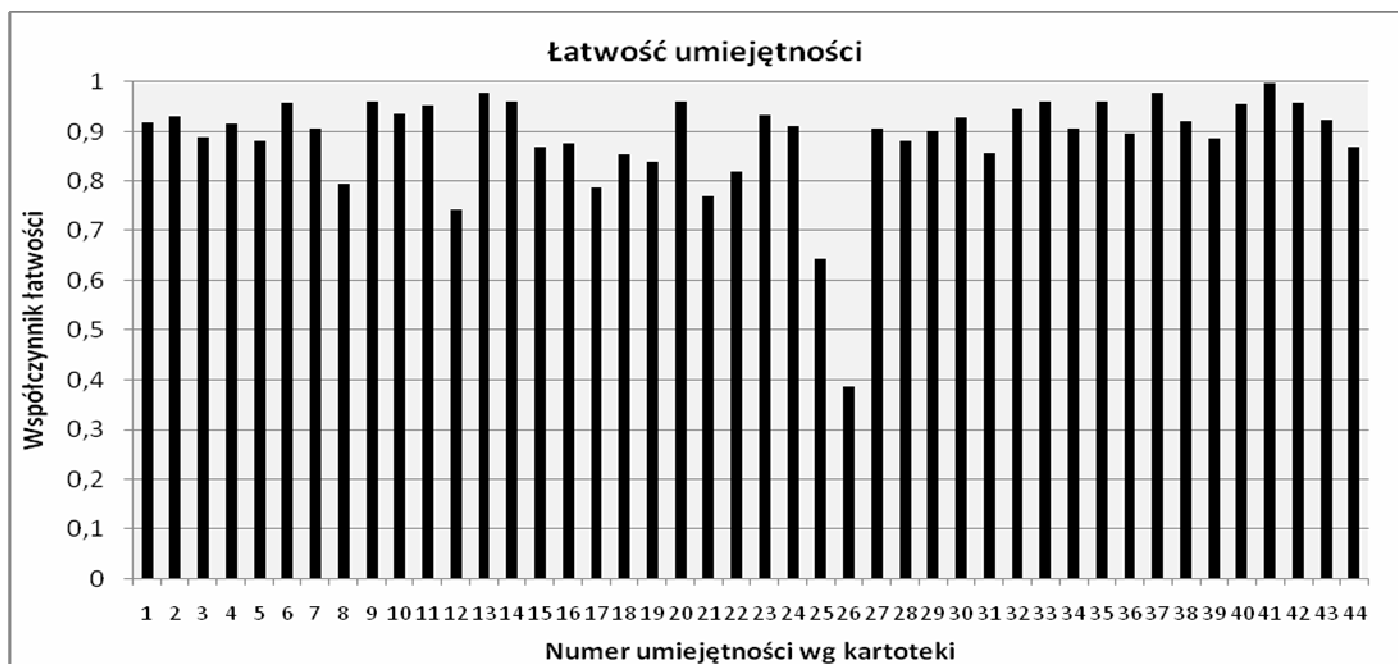
Ocena stopnia trudności testu dla ogółu badanych, na podstawie współczynników łatwości testu dla ogółu (0,89), mieści się w górnej granicy normy „łatwy”. Test okazał się łatwiejszy dla dzieci, które przygotowywały się do edukacji szkolnej w przedszkolach – współczynnik łatwości wynosi dla nich – 0,90 zaś dla dzieci uczących się w „zerówkach” w szkołach podstawowych – 0,85. Rozkład wyników **grup/klas** ilustruje poniższa tabela:

Współczynnik łatwości testu dla klasy	0 - 0,19 bardzo trudny	0,20-0,49 trudny	0,50-0,69 umiarkowanie trudny	0,70-0,89 łatwy	0,90-1,00 bardzo łatwy
Liczba grup z przedszkoli	0	0	1	14	27
Liczba klas z „zerówek”	0	0	0	31	14
Razem	0	0	1	45	41

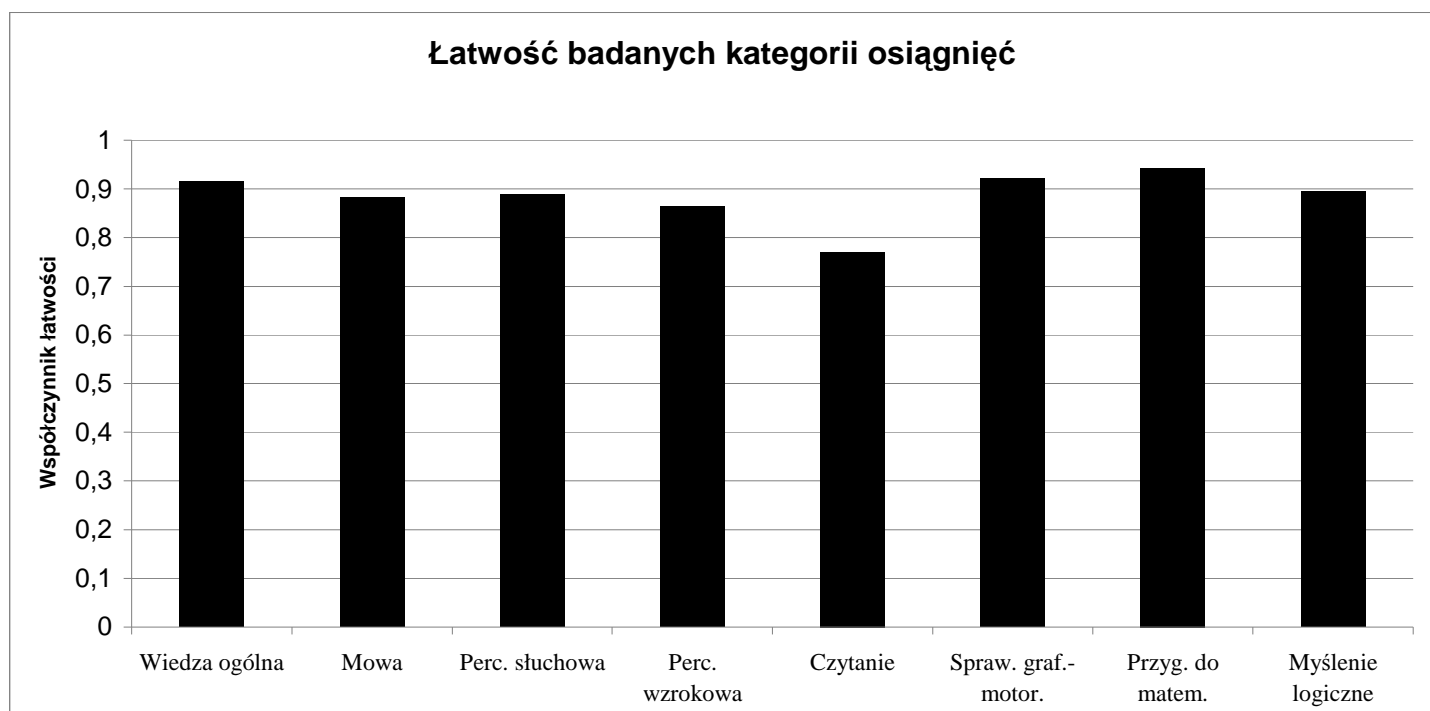
3. Rozkład wyników uczniów



4. Łatwość umiejętności



Łatwość kategorii osiągnięć



Materiał programowy		Nr umiej.	Treść sprawdzanej umiejętności Uczeń:	Współ. łatwości		
				Przed- szkole	„0”	Razem
Wiedza ogólna		1	podaje ulicę, numer domu.	0,90	0,92	0,92
		2	mówi, co robią twoi rodzice w pracy.	0,90	0,95	0,93
		3	wymienia kolejne pory roku.	0,89	0,86	0,89
		4	nazywa aktualną porę roku,	0,90	0,91	0,91
		5	wymienia kolejne dni tygodnia.	0,89	0,85	0,88
		6	wymienia trzy zabawy wakacyjne.	0,94	0,95	0,96
Mowa	Realizacja tematu	7	samodzielnie buduje kilkudzaniową wypowiedź zgodną z treścią obrazka.	0,90	0,89	0,91
		8	uwzględnia w wypowiedzi, np. związki przyczynowo-skutkowe, szczegóły, cechy, emocje, usytuowanie w przestrzeni.	0,84	0,72	0,80
	Poprawność językowa	9	stosuje poprawne słownictwo.	0,95	0,95	0,96
		10	poprawnie odmienia wyrazy.	0,94	0,91	0,94
		11	łączy wyrazy w zdania.	0,96	0,92	0,95
	Wymowa	12	ma prawidłową wymowę.	0,74	0,72	0,74
	Wyodrębnianie głosek w nagłosie	13	wyodrębnia głoskę na początku wyrazu rozpoczynającego się samogłoską.	0,97	0,96	0,98
		14	wyodrębnia głoskę na początku wyrazu rozpoczynającego się spółgłoską.	0,96	0,94	0,96
Percepcja słuchowa	Wyodrębnianie głosek w wygłosie	15	wyodrębnia głoskę na końcu wyrazu kończącego się samogłoską.	0,91	0,80	0,87
		16	wyodrębnia głoskę na końcu wyrazu kończącego się spółgłoską.	0,90	0,82	0,88
	Analiza głosek w wyrazach	17	dokonuje analizy głosek.	0,83	0,71	0,79
	Synteza głosek w wyrazach	18	dokonuje syntezy głosek.	0,88	0,80	0,85
Percepcja wzrokowa	Złożenie obrazka w całość	19	korzystając ze wzoru składa obrazek w całość.	0,87	0,78	0,84
	Wyszukiwanie różnic	20	wyszukuje na obrazku trzy dowolne brakujące elementy i dorysowuje je.	0,96	0,95	0,96
		21	wyszukuje na obrazku trzy pozostałe brakujące elementy i dorysowuje je.	0,84	0,66	0,77
	Odpoznawanie kształtów liter	22	rozpoznaje i nazywa litery kształtopodobne różniące się ułożeniem względem osi pionowej i poziomej.	0,83	0,78	0,82
		23	rozpoznaje i nazywa litery kształtopodobne różniące się drobnym elementem graficznym.	0,92	0,92	0,93
Czytanie tekstu	Technika czytania	24	czyta tekst głoskując.	0,92	0,87	0,91
		25	czyta tekst sylabizując lub metodą kombinowaną.	0,70	0,56	0,64
		26	czyta tekst metodą całościową.	0,45	0,28	0,39

Czytanie tekstu	Rozumienie czytanego tekstu	27	odpowiada na pytanie.	0,92	0,87	0,91
		28	odpowiada na pytanie.	0,90	0,84	0,88
		29	odpowiada na pytanie.	0,91	0,87	0,90
Sprawność manualna i grafomotoryczna	Odwzorowywanie szlaczek i wzorów literopodobnych	30	prawidłowo odwzorowuje szlaczki.	0,92	0,91	0,93
		31	prawidłowo odwzorowuje wzory literopodobne.	0,89	0,80	0,86
	Sposób trzymania narzędzia piszącego	32	prawidłowo trzyma narzędzie piszące.	0,94	0,92	0,95
	Posługiwanie się nożycami	33	tnie nożycami po linii prostej.	0,96	0,95	0,96
		34	tnie nożycami ze zmianą kierunku.	0,92	0,86	0,91
Dojrzałość do uczenia się matematyki	Stosunki przestrzenne	35	uzupełnia elementy obrazka z uwzględnieniem stosunków przestrzennych.	0,95	0,95	0,96
		36	uzupełnia elementy obrazka z uwzględnieniem stron.	0,90	0,87	0,89
	Przeliczanie i działania na liczbach	37	wymienia bezbłędnie liczby od 3 do 8.	0,97	0,97	0,98
		38	prawidłowo dodaje w pamięci lub korzystając z liczmanów	0,93	0,88	0,92
		39	prawidłowo odejmuje w pamięci lub korzystając z liczmanów	0,92	0,82	0,89
	Znajomość figur geometrycznych	40	rozpoznaje trójkąt.	0,95	0,93	0,95
		41	rozpoznaje koło.	0,98	1,00	1,00
42		rozpoznaje kwadrat.	0,96	0,94	0,96	
Myślenie logiczne	Rozpoznawanie podobieństw	43	w każdej parze wyrazów wskazuje po jednym podobieństwie.	0,93	0,90	0,92
	Rozpoznawanie różnic	44	w każdej parze wyrazów wskazuje po jednej różnicy.	0,88	0,83	0,87

Współczynniki łatwości poszczególnych umiejętności są stosunkowo wysokie (niższe w zakresie czytania). Przedmiotem analizy czynimy zestawienie wyników klas/grup konkretnej szkoły/przedszkola (karta dołączona do raportu).

- Odnajdujemy na karcie „swoją” klasę/grupę; np.: klasa 1b – klasa 02.
- Odczytujemy średnie wyniki klasy/grupy (średni wynik punktowy oraz współczynnik łatwości testu dla klasy/grupy) i porównujemy je z wynikami dla ogółu, zapisanymi na szarym polu – daje to nam ogólną orientację o osiągnięciach klasy/grupy.
- Odnajdujemy umiejętności, które nasi uczniowie opanowali lepiej niż wszyscy badani oraz te **umiejętności**, w których nasi uczniowie mają **mniejsze** osiągnięcia od ogółu.
- Wyniki uzyskane przez uczniów/dzieci powinny być przedmiotem refleksji nauczycieli i posłużyć im do planowania pracy w następnym roku.

Opracowanie:
A. Grodzka-Borowska, H. Grytczuk, , M. Ostafińska
D. Mroczyk, A. Poręba-Konopczyńska