

**PRACOWNIA ZARZĄDZANIA I DIAGNOZY EDUKACYJNEJ
ODN W ZIELONEJ GÓRZE**

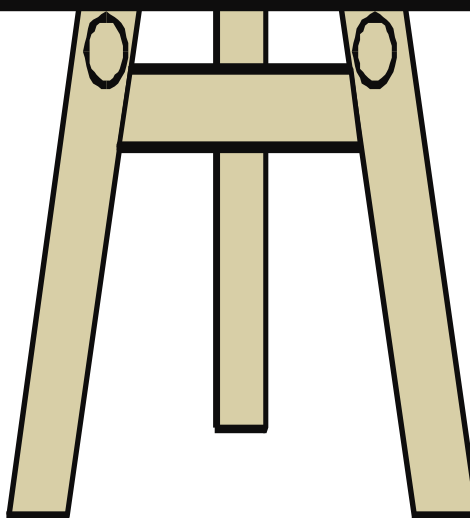
RAPORTY

KLASA I – język polski

KLASA I - matematyka

**WEWNĄTRZSZKOLNE DIAGNOZOWANIE OSIĄGNIĘĆ
UCZNIÓW SZKOŁY PONADGIMNAZJALNEJ**

Październik - 2007



SZKOŁA PONADGIMNAZJALNA - Klasa I - JEZYK POLSKI

1. Informacje ogólne

Badanie osiągnięć uczniów I klas odbyło się we wrześniu 2007 r. Wyniki badań nadesłało 5 szkół. Grupa badana nie stanowi reprezentacji ogółu uczniów uczących się w szkołach ponadgimnazjalnych, dlatego nie przedstawiamy wyników klas w skali staninowej.

Analizie poddano wyniki 661 uczniów z 28 klas szkół ponadgimnazjalnych.

2. Podstawowe miary empiryczne testu

Wskaźniki		Miary empiryczne ogół badanych
Skala wyników testowania		0 - 50
Średni wynik testowania (średnia arytmetyczna)		24,20
Rozstęp wyników uczniów		5 - 45
Współczynnik łatwości testu		0,48
Rozstęp współczynników łatwości testu dla klas		0,28 - 0,78
Liczba umiejętności w poszczególnych przedziałach norm współczynnika łatwości	0,00 - 0,19 bardzo trudne	5
	0,20 - 0,49 trudne	20
	0,50 - 0,69 umiarkowanie trudne	10
	0,70 - 0,89 łatwe	10
	0,90 - 1,00 bardzo łatwe	3

Ocena stopnia trudności testu dla ogółu badanych, na podstawie współczynników łatwości testu dla klas, mieści się w granicach normy „trudny”. Rozkład wyników klas ilustruje tabela:

Współczynnik łatwości testu dla klasy	0 - 0,19	0,20-0,49	0,50-0,69	0,70-0,89	0,90-1,00
	bardzo trudny	trudny	umiarkowanie trudny	łatwy	bardzo łatwy
Liczba klas	0	16	7	5	0

Ocena „test trudny” nie tyle odnosi się do samego testu, co do badanych uczniów. Dla nich test okazał się trudny. Jedynie dla uczniów 5 klas test był łatwy. Wynika to z faktu, że do badań zgłosiły się głównie szkoły, w których spodziewano się braków w osiągnięciach uczniów wyniesionych z gimnazjum.

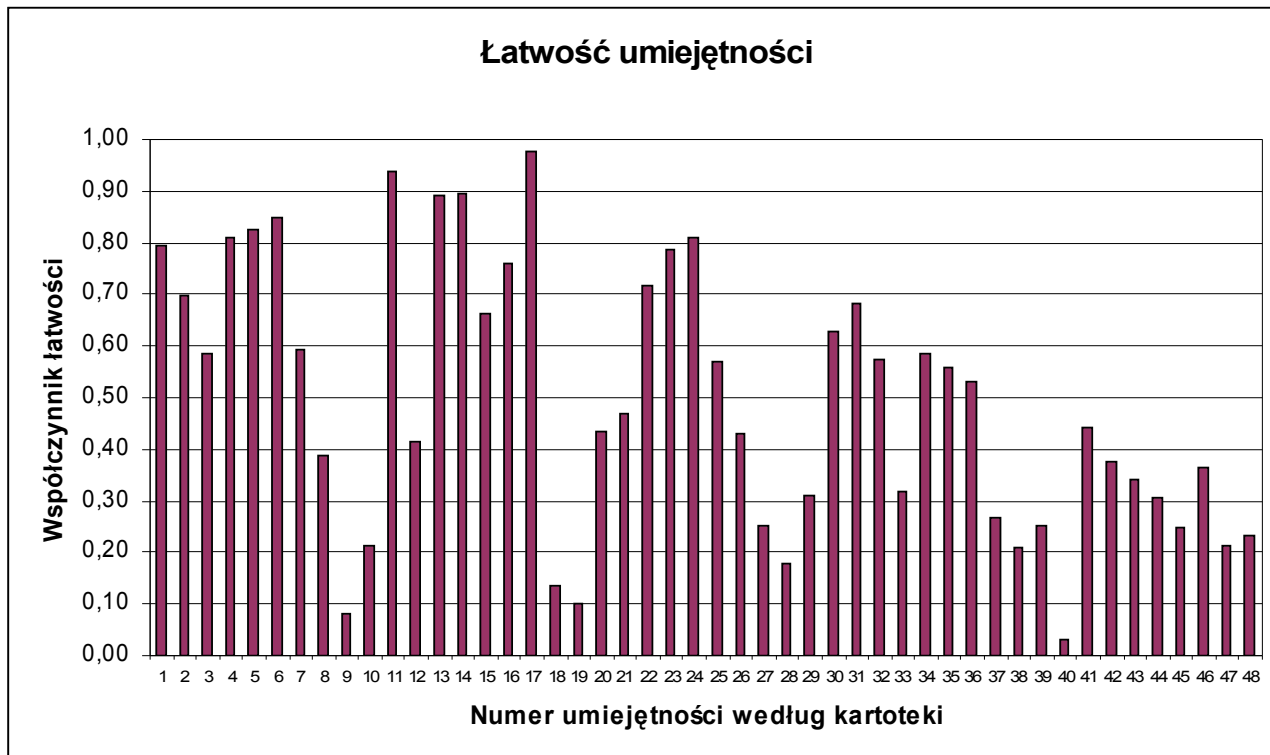
3. Rozkład wyników uczniów

Wykres 1.



4. Łatwość umiejętności

Wykres 2.



Nr zad.	Nr umiej.	Badane umiejętności Uczeń potrafi:	Wspól. łatwości dla ogółu badanych	Rozstęp wspól. pomiędzy klasami
1.	1.	określić rodzaj tekstu	0,80	0,46-1,00
2.	2.	określić funkcję tekstu	0,70	0,30-1,00
3.	3.	wskazać argument do tezy	0,59	0,25-0,93
4.	4.	zlokalizować informację w tekście	0,81	0,63-0,96
5.	5.	zidentyfikować podane wypowiedzenie z jego wymową	0,82	0,56-1,00
6.	6.	wskazać źródło związku wyrazowego	0,85	0,44-1,00
7.	7.	zlokalizować informacje w tekście	0,59	0,13-0,96
8.	8.	przekształcić podane wypowiedzenie	0,39	0,00-0,85
9.	9.	<i>zastąpić zapożyczenia polskimi odpowiednikami</i>	0,08	0,00-0,39
10.	10.	<i>określić funkcje przypisów</i>	0,21	0,00-0,87
11.	11.	wskazać motywy dominujące w tekście	0,94	0,67-1,00
12.	12.	wskazać wyraz określający emocje bohatera	0,41	0,00-0,61
13.	13.	wskazać cechę charakteru bohatera	0,89	0,65-1,00
14.	14.	wskazać podaną prawdę zawartą w przypowieści	0,90	0,69-1,00
15.	15.	wskazać synonim podanego wyrazu	0,66	0,44-0,88
16.	16.	określić typ narracji	0,76	0,47-1,00
17.	17.	wskazać wypowiedzenie zawierające prośbę	0,98	0,78-1,00
18.	18.	wskazać zwroty zaczerpnięte z przypowieści	0,13	0,00-0,44
19.	19.	<i>określić funkcje przecinków w wypowiedzeniu</i>	0,20	0,00-0,72
20.	20.	wyjaśnić znaczenie terminu „przypowieść”	0,43	0,06-0,93
	21.	stworzyć zwięzły tekst dostosowany do sytuacji komunikacyjnej	0,47	0,00-1,00
21.	22.	określić typ podmiotu lirycznego	0,72	0,22-0,96
22.	23.	wskazać adresata wiersza	0,79	0,30-1,00
23.	24.	określić typ liryki	0,81	0,30-1,00
24.	25.	określić metaforyczny charakter podanego wyrażenia	0,57	0,11-0,91
25.	26.	wskazać dominujący środek artystyczny	0,43	0,00-0,80
26.	27.	zidentyfikować typ wyrazu	0,25	0,00-0,68
27.	28.	<i>zredagować zdanie złożone podrzędnie o wskazanej treści</i>	0,18	0,00-0,76
28.	29.	zlokalizować w tekście rekwizyty ze świata przyrody	0,31	0,00-0,92
29.	30.	określić rodzaje rymów	0,63	0,17-1,00
30.	31.	<i>dobrać imiona bohaterów literackich będących kochankami</i>	0,68	0,10-1,00
Nr zad.	Nr umiej.	Badane umiejętności Uczeń potrafi:	Wspól. łatwości dla	Rozstęp wspól.

			ogółu badanych	między klasami
31.	32.	uzasadnić, że wybrany film dotyczy miłości	0,57	0,18-1,00
32.	33.	wskazać antonimy	0,32	0,00-1,00
33	34.	Kryteria charakterystyki postaci zachować zgodność całości tekstu z tematem	0,59	0,03-1,00
	35.	podać informacje ogólne o postaci (z jakiego utworu literackiego pochodzi, imię, nazwisko, czym się zajmuje itp.)	0,56	0,00-1,00
	36.	uzasadnić związek wybranej postaci z myślą przewodnią zawartą w temacie	0,53	0,10-0,97
	37.	omówić przynajmniej po dwie cechy charakteru i usposobienia	0,27	0,00-0,93
	38.	uzasadnić rozpoznane cechy bohatera	0,21	0,00-1,00
	39.	dokonać oceny postaci	0,25	0,00-1,00
	40.	<i>zrealizować temat w sposób oryginalny, niestereotypowy (np. wykorzystanie kontekstów, odwołanie się do innych bohaterów, itp.)</i>	0,03	0,00-0,43
	41.	zachować poprawność pracy pod względem merytorycznym (dopuszczalny 1 błąd rzeczowy lub logiczny)	0,44	0,03-1,00
	42.	poprawnie skomponować wypowiedź – zachować trafność i przejrzystość układu graficznego (akapity)	0,38	0,00-0,93
	43.	zachować spójność tekstu (stylistyczne nawiązanie między poszczególnymi częściami pracy)	0,34	0,00-0,92
	44.	uporządkować logicznie tekst (nie występują w nim nieuzasadnione powtórzenia)	0,31	0,00-0,96
	45.	- poprawnie (pod względem znaczeniowym) stosować słownictwo, również w związkach frazeologicznych - poprawnie odmieniać wyrazy oraz łączyć wyrazy w zdania i zdania pojedyncze w zdania złożone (nie powtarzać tych samych struktur zdaniowych) - trafnie dobierać środki językowe (nie stosować wulgaryzmów, nieuzasadnionych kolokwializmów, wielosłowa, wieloznaczności, powtórzeń). Nie mieszać stylów, nie nadużywać wyrazów obcych, nieuzasadnionych wyrażen typu: <i>praktycznie rzecz biorąc, dajmy na to, powiedzmy</i>	0,25	0,00-0,88
	46.	dostosować styl do sytuacji komunikacyjnej, formy wypowiedzi	0,37	0,00-1,00
	47.	zachować poprawność ortograficzną	0,21	0,00-0,62
	48.	zachować poprawność interpunkcyjną (dopuszczalne 3 błędy) (uczniowie z dysfunkcjami – dopuszczalne 4 błędy)	0,23	0,00-0,72

Pola zapisane kursywą przedstawiają umiejętności ponadpodstawowe.

Powyżej zamieszczona tabela podaje dokładne współczynniki łatwości poszczególnych umiejętności sprawdzanych testem. Prosimy zwrócić uwagę na rozstęp współczynnika

łatwości pomiędzy klasami; w przypadku wielu umiejętności rozpiętość ta sięga jednośc.
Oznacza to, że nie tyle umiejętność jest trudna, ile, że uczniowie jednych klas opanowali ją w gimnazjum – a innych nie. Niestety tych pierwszych jest niewiele.

5. Wyniki punktowe uczniów w skali staninowej

Wynik ucznia w punktach	Liczba uczniów o takim wyniku wyniku	Numer stanina określenie wyniku
1 – 11	24	1 stanin , wynik najniższy
12 – 13	35	2 stanin , wynik bardzo niski
14 – 16	81	3 stanin , wynik niski
17 – 20	112	4 stanin , wynik niżej średni
21 – 25	121	5 stanin , wynik średni
26 – 30	127	6 stanin , wynik wyżej średni
31 – 35	85	7 stanin , wynik wysoki
36 – 39	45	8 stanin , wynik bardzo wysoki
40 - 50	31	9 stanin , wynik najwyższy

Opracowanie:

*A. Borowska, H. Grytczuk, M. Ostafińska,
Wodnicka, S. Głowacki.*

SZKOŁA PONADGIMNAZJALNA - Klasa I - MATEMATYKA

6. Informacje ogólne

Badanie osiągnięć uczniów I klas odbyło się we wrześniu 2007 r. Wyniki badań nadesłało 6 szkół. Grupa badana nie stanowi reprezentacji ogółu uczniów uczących się w szkołach ponadgimnazjalnych, dlatego nie przedstawiamy wyników klas w skali staninowej.

Analizie poddano wyniki 991 uczniów z 40 klas szkół ponadgimnazjalnych.

7. Podstawowe miary empiryczne testu

Wskaźniki		Miary empiryczne ogół badanych
Skala wyników testowania		0 – 41
Średni wynik testowania (średnia arytmetyczna)		12,10
Rozstęp wyników uczniów		0 - 41
Współczynnik łatwości testu		0,30
Rozstęp współczynników łatwości testu dla klas		0,8 – 0,72
Liczba umiejętności w poszczególnych przedziałach norm współczynnika łatwości	0,00 - 0,19 bardzo trudne	12
	0,20 - 0,49 trudne	23
	0,50 - 0,69 umiarkowanie trudne	6
	0,70 - 0,89 łatwe	0
	0,90 - 1,00 bardzo łatwe	0

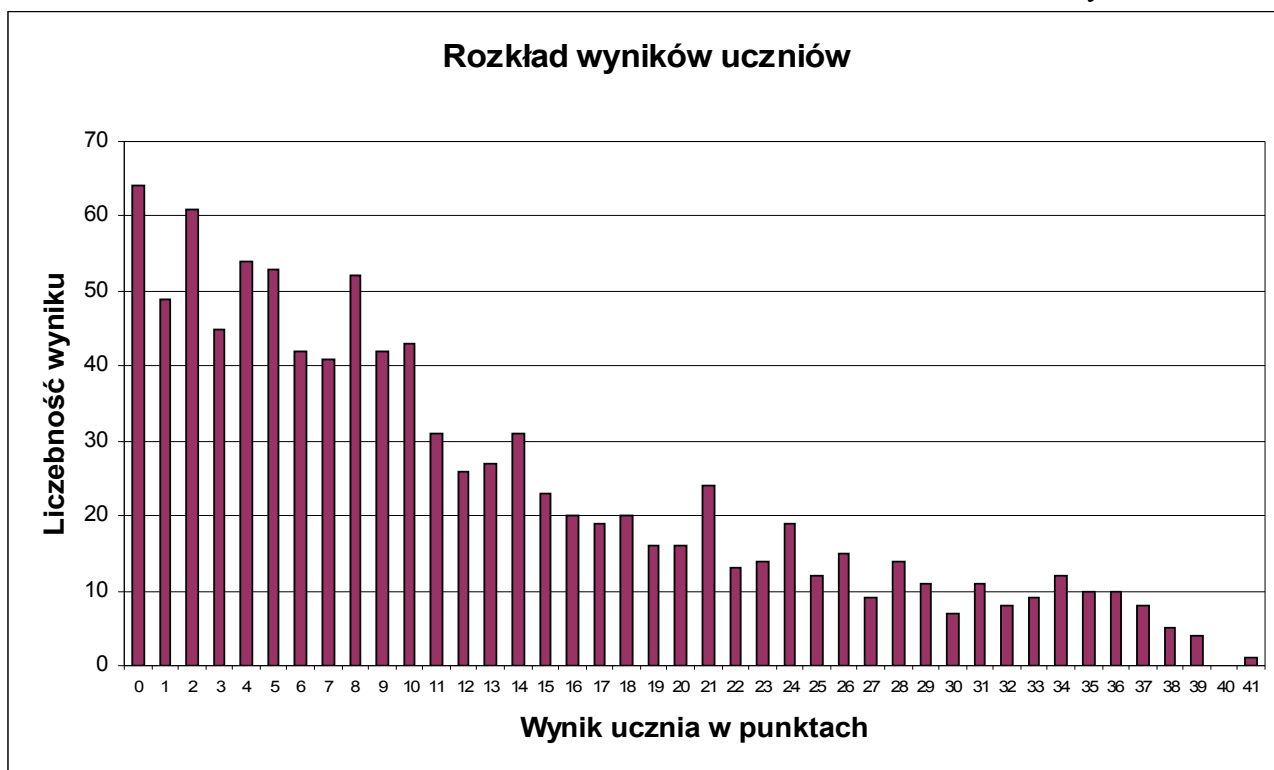
Ocena stopnia trudności testu dla ogółu badanych, na podstawie współczynników łatwości testu dla klas, mieści się w granicach normy „trudny”. Rozkład wyników klas ilustruje tabela:

Współczynnik łatwości testu dla klasy	0 – 0,19	0,20 – 0,49	0,50 – 0,69	0,70 – 0,89	0,90 – 1,00
	bardzo trudny	trudny	umiarkowanie trudny	łatwy	bardzo łatwy
Liczba klas	15	16	5	4	0

Ocena „test trudny” nie tyle odnosi się do samego testu, co do badanych uczniów. Dla nich test okazał się trudny. Jedynie dla uczniów 4 klas test był łatwy. Wynika to z faktu, że do badań zgłosiły się głównie szkoły, w których spodziewano się braków w osiągnięciach uczniów wyniesionych z gimnazjum.

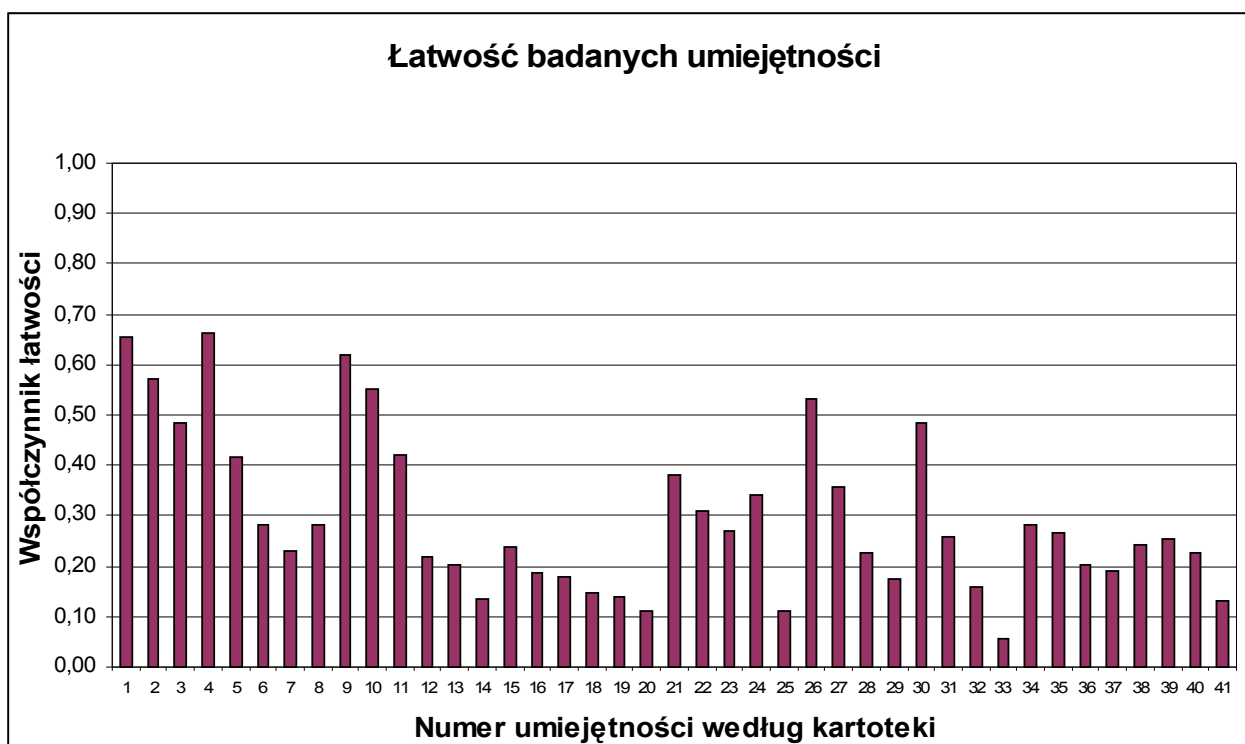
8. Rozkład wyników uczniów

Wykres 1.



9. Łatwość umiejętności

Wykres 2.



Nr zad.	Nr umiej.	Badane umiejętności Uczeń:	Współczynnik łatwości dla ogółu badanych	Rozstęp Współczynnika pomiędzy klasami
1	1	dzieli liczby wymierne (stosuje właściwą metodę)	0,65	0,18- 1,00
	2	udziela odpowiedzi zgodnej z warunkami zadania	0,57	0,17-1,00
	3	poprawnie wykonuje obliczenia w całym zadaniu	0,48	0,09-1,00
2	4	wykonuje działania na liczbach wymiernych (stosuje właściwą metodę w całym zadaniu)	0,66	0,24-1,00
	5	poprawnie wykonuje obliczenia w całym zadaniu	0,42	0,08-1,00
3	6	<i>mnoży potęgi o wykładniku całkowitym</i>	0,28	0,00-0,87
	7	<i>przedstawia wynik w postaci notacji wykładniczej</i>	0,23	0,00-0,77
	8	poprawnie wykonuje obliczenia w całym zadaniu	0,28	0,00-0,80
4	9	oblicza procent z danej liczby (stosuje właściwą metodę)	0,62	0,13-1,00
	10	oblicza cenę po obniżce o dany procent (stosuje właściwą metodę)	0,55	0,05-1,00
	11	poprawnie wykonuje obliczenia w całym zadaniu	0,42	0,10-1,00
5	12	<i>stosuje porównywanie różnicowe</i>	0,22	0,00-0,67
	13	<i>oblicza, jakim procentem jednej liczby jest druga liczba (stosuje właściwą metodę)</i>	0,20	0,00-0,67
	14	poprawnie wykonuje obliczenia w całym zadaniu	0,13	0,00-0,69
6	15	<i>zapisuje równanie zgodnie z treścią zadania</i>	0,24	0,00-0,89
	16	stosuje wzór skróconego mnożenia	0,19	0,00-0,83
	17	rozwiązuje równanie (stosuje właściwą metodę)	0,18	0,00-0,83
	18	oblicza wymiary działek (stosuje właściwą metodę)	0,15	0,00-0,78
	19	oblicza sumę obwodów działek (stosuje właściwą metodę)	0,14	0,00-0,78
	20	poprawnie wykonuje obliczenia w całym zadaniu (bez konieczności uwzględniania jednostki)	0,11	0,00-0,67

Nr zad.	Nr umiej.	Badane umiejętności Uczeń:	Współczynnik łatwości dla ogółu badanych	Rozstęp Współczynnika pomiędzy klasami
7	21	mnoży obustronnie równanie przez 2	0,38	0,00-0,96
	22	dzieli obustronnie równanie przez h	0,31	0,00-0,93
	23	odejmuje od obydwu stron równania b	0,27	0,00-0,87
8	24	opisuje niewiadome	0,34	0,00-1,00
	25	<i>zapisuje układ równań</i>	0,11	0,00-0,56
9	26	rozwiązuje układ równań (stosuje właściwą metodę)	0,53	0,00-1,00
	27	poprawnie wykonuje obliczenia w całym zadaniu	0,36	0,00-0,80
10	28	<i>zapisuje wzór funkcji liniowej</i>	0,23	0,00-0,80
	29	<i>rysuje wykres funkcji liniowej dla podanej dziedziny (odcinek)</i>	0,18	0,00-0,87
	30	<i>oblicza wartość argumentu na podstawie wartości funkcji</i>	0,48	0,00-1,00
	31	zamienia jednostki czasu	0,26	0,00-0,83
11	32	<i>oblicza miarę kąta środkowego (stosuje właściwą metodę)</i>	0,16	0,00-0,73
	33	poprawnie wykonuje obliczenia w całym zadaniu	0,06	0,00-0,41
12	34	zaznacza na rysunku trójkąt prostokątny i opisuje jego boki	0,28	0,00-0,83
	35	stosuje twierdzenie Pitagorasa (zapisuje poprawne równanie)	0,27	0,00-0,79
	36	podaje odpowiedź z uwzględnieniem jednostki	0,20	0,00-0,78
	37	poprawnie wykonuje obliczenia w całym zadaniu	0,19	0,00-0,72
13	38	oblicza pole podstawy graniastosłupa (stosuje właściwą metodę)	0,24	0,00-0,89
	39	oblicza objętość graniastosłupa (stosuje właściwą metodę)	0,25	0,00-0,89
	40	oblicza masę sztabki (stosuje właściwą metodę)	0,23	0,00-0,89
	41	poprawnie wykonuje obliczenia w całym zadaniu (z uwzględnieniem jednostki masy w odpowiedzi)	0,13	0,00-0,61

Uwaga: Pola zapisane kursywą to umiejętności ponadpodstawowe.

Bardzo duża grupa spośród badanych uczniów nie opanowała podstawowych umiejętności matematycznych, w wyniku czego będą mieli bardzo duże problemy z dalszą nauką tego przedmiotu. W wielu przypadkach będzie to wręcz niemożliwe bez gruntownego powtórzenia większości materiału z poziomu gimnazjum i uzupełnienia braków począwszy od sprawności rachunkowej i stosowania podstawowych pojęć do rozwiązywania chociażby prostych zadań problemowych.

Powyżej zamieszczona tabela podaje dokładne współczynniki łatwości poszczególnych umiejętności sprawdzanych testem. Prosimy zwrócić uwagę na rozstęp współczynnika łatwości pomiędzy klasami; w przypadku wielu umiejętności rozpiętość ta sięga prawie jedności. Oznacza to, że nie tyle umiejętność jest trudna, ile, że uczniowie jednych klas opanowali ją w gimnazjum – a innych nie. Niestety tych pierwszych jest niewiele.

10. Wyniki punktowe uczniów w skali staninowej

Wynik ucznia w punktach	Liczba uczniów o takim wyniku wyniku	Numer stanina określenie wyniku
0	64	1 stanin , wynik najniższy
1	49	2 stanin , wynik bardzo niski
2 – 3	106	3 stanin , wynik niski
4 – 6	149	4 stanin , wynik niżej średni
7 – 11	209	5 stanin , wynik średni
12 – 19	182	6 stanin , wynik wyżej średni
20 – 27	122	7 stanin , wynik wysoki
28 – 33	60	8 stanin , wynik bardzo wysoki
34 - 41	50	9 stanin , wynik najwyższy

Opracowanie:
Aleksandra Grodzka – Borowska, Hanna Grytczuk,
Lucyna Kusiak, Małgorzata Ostafińska